

新規PCR陽性者数と外出に関連する4つの指標の相互相関

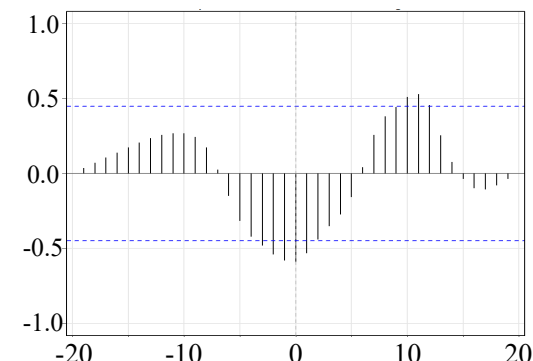
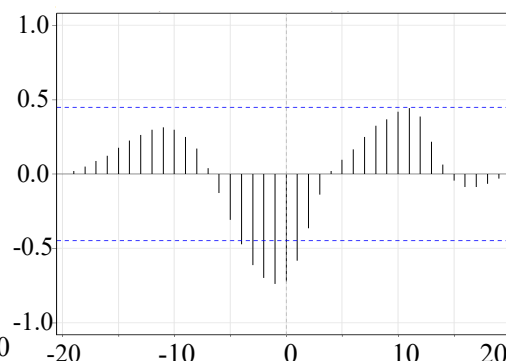
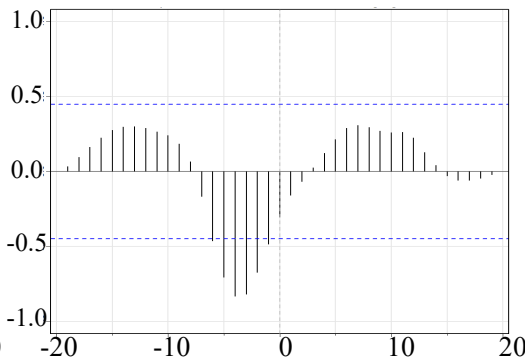
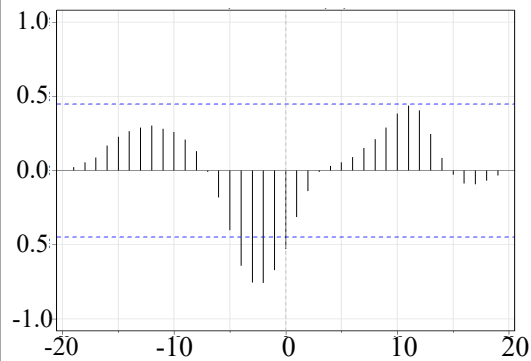
(A) 人流

(B) 外出に関する検索人数

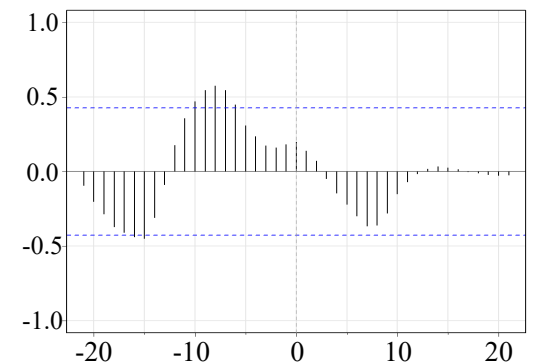
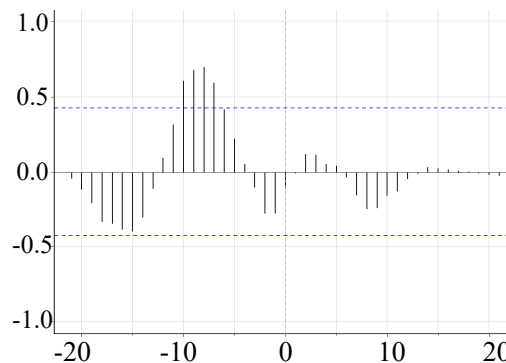
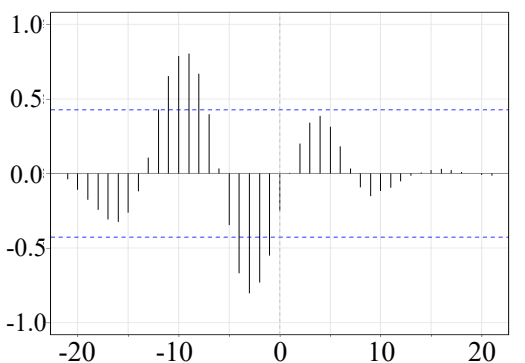
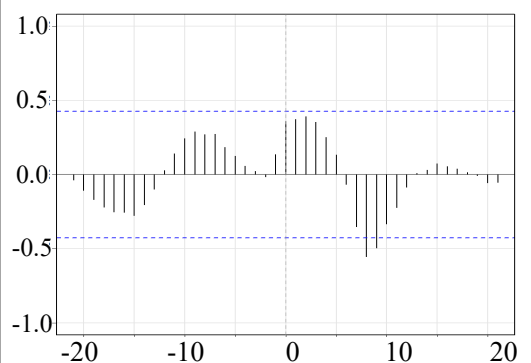
(C) 飲食店情報の閲覧数

(D) 宿泊者数

第一波



第二波



※ 各グラフのX軸はラグを示し、Y軸は相互相関係数を示す。青色の破線は95%信頼区間を表している。