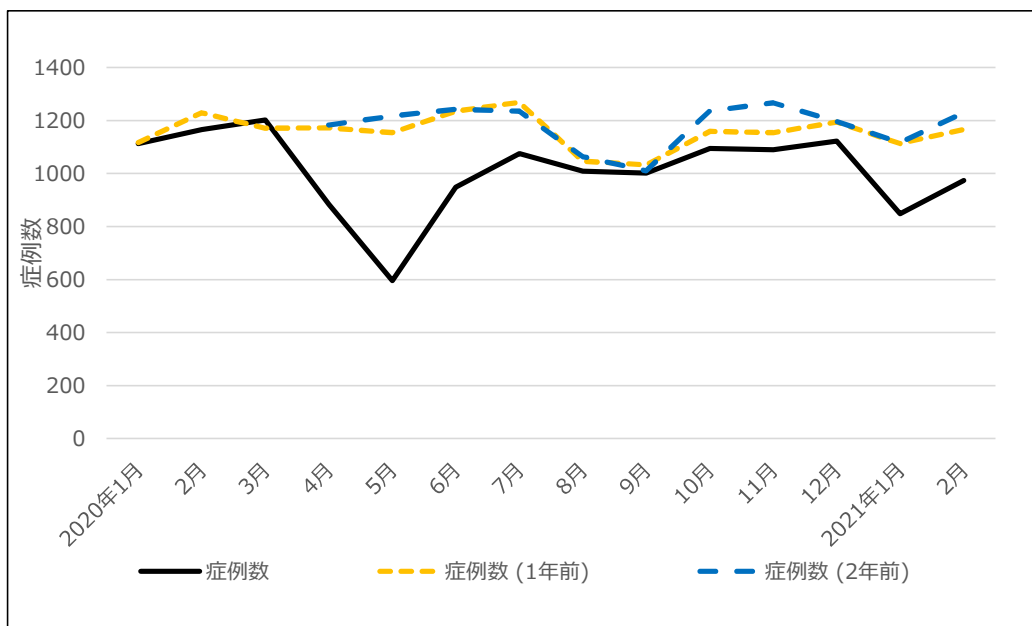
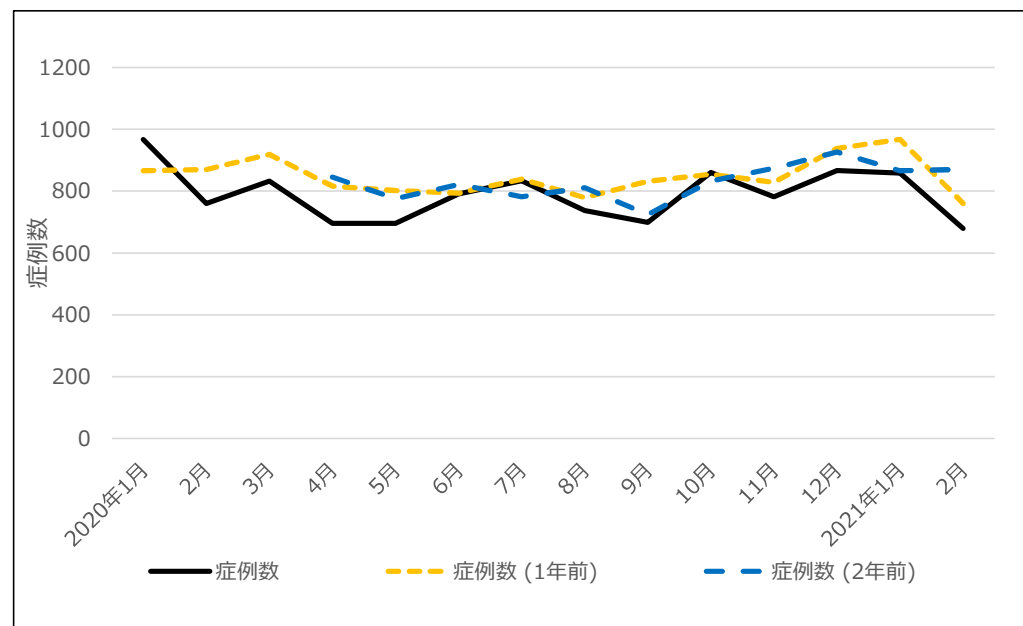


Watanabe S, Shin J, Morishita T, Takada D, Kunisawa S, Imanaka Y. Medium-term impact of the epidemic of the Coronavirus diseases 2019 on the practice of percutaneous coronary interventions in Japan. *Journal of Atherosclerosis and Thrombosis* 2021 (accepted)

- 日本におけるCOVID-19流行がPCIの実施にどのような中期的な影響を与えたか、QIPデータベースを用いて解析した。
- 最初の流行においては、その後の流行に比較し、PCI症例数は大きく減少し、予定PCIは緊急PCIに比較し減少は大きかった。減少は、流行開始後約1年にわたって続いた。
- 緊急PCIの院内死亡割合は、流行開始において、有意な変化は見られなかった。



予定PCIの症例数の推移



緊急PCIの症例数の推移