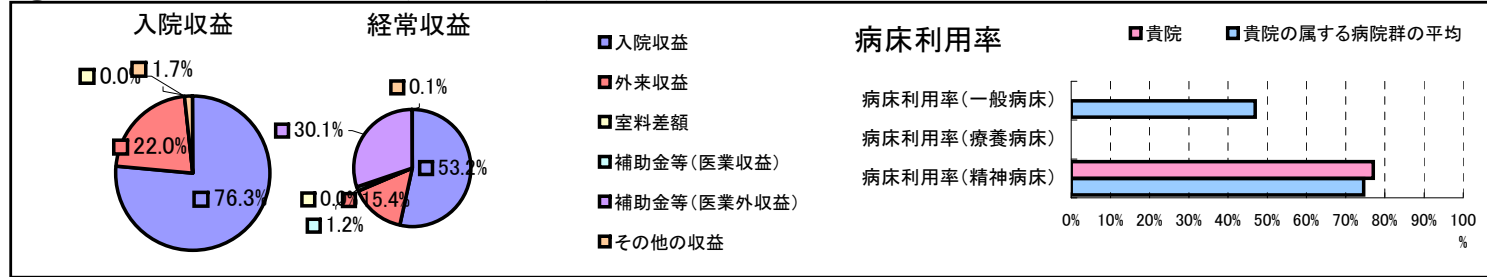


①病院環境データ

病院名 (沖縄県沖縄県)精和病院
 病床数 【一般病床】0床【療養病床】0床【結核病床】4床【精神病床】296床【感染症病床】0床
 患者数 【1日平均入院患者数】228人【1日平均外来患者数】115人【推計退院患者数】
 医療従事者数 【医師数】8人【看護人員数】101人【医療技術員数】13人【事務職員数】16人
 市区町村データ【市区町村名】南風原町
 【人口総数】33,537人【65歳以上人口】4,461人【高齢化率】13.3%
 【可住地当たり人口密度】3,304.1人/km²【可住地面積】10.2km²
 【一般病院数】5施設【一般診療所数】17施設【医師数】206人

⑥収益構造円グラフと病床利用率棒グラフ



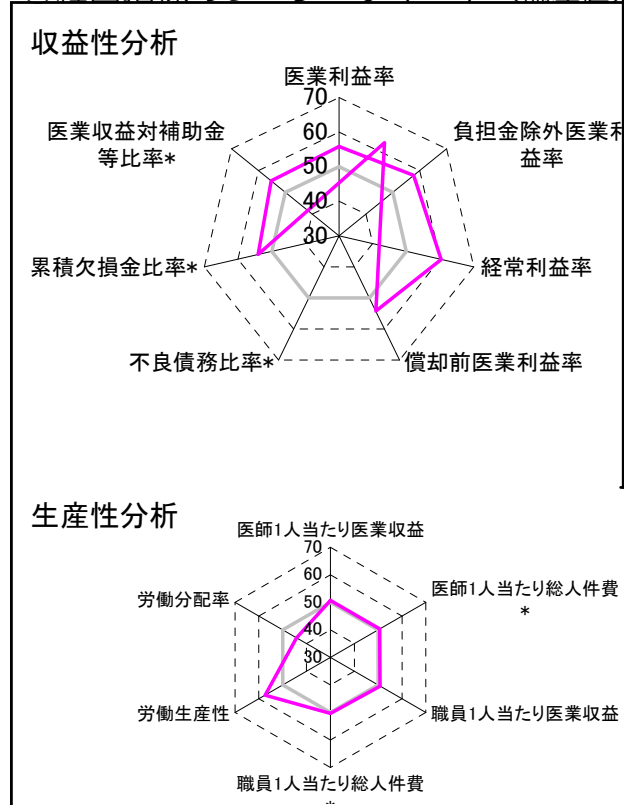
②病院群類型と経営指標ハイライト

【貴院の属する病院類型】精神病院グループ(精神病床9割以上)
 #N/A
 #N/A

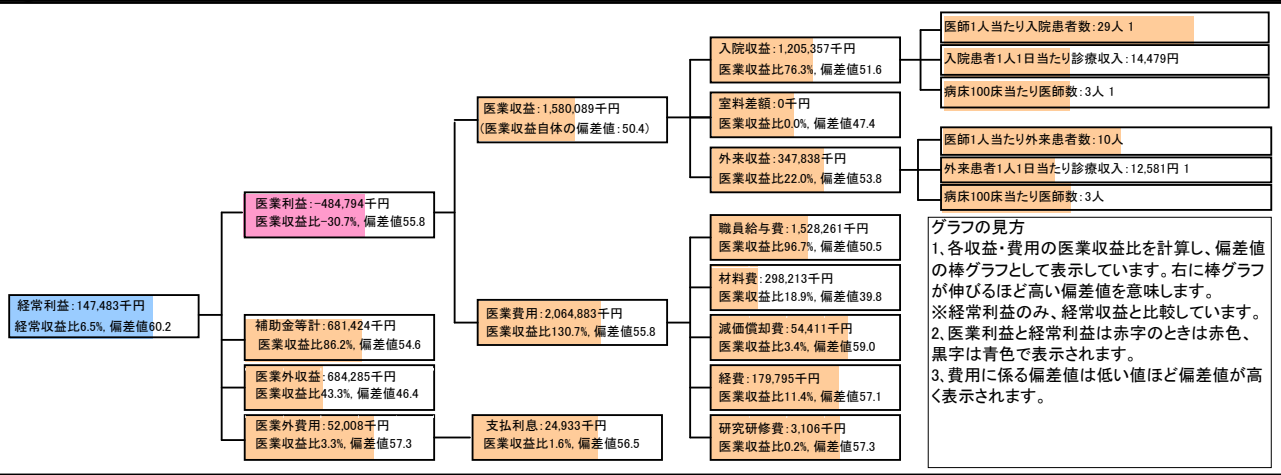
⑦経営指標分析(平均値・参照値・偏差値)

収益性分析	貴院	貴院の属する病院群の平均	偏差値
医療利益率	-30.7%	-51.2%	55.8
負担金除外医療利益率	-30.7%	-59.9%	57.8
経常利益率	6.5%	-1.5%	60.2
償却前医療利益率	-27.2%	-42.3%	54.3
不良債務比率*	0.0%	9.8%	#DIV/0!
累積欠損比率*	60.3%	119.3%	54.1
医療収益対補助金等比率*	43.1%	61.2%	55.3
経常収支比率	107.0%	99.1%	60.8
生産性分析			
医師1人当たり医療収益	197,511千円	186,144千円	50.7
医師1人当たり総人件費*	191,033千円	212,518千円	50.7
職員1人当たり医療収益	14,364千円	13,243千円	50.9
職員1人当たり総人件費*	13,893千円	14,659千円	50.3
労働生産性	9,514千円	6,107千円	57.4
労働分配率	146.0%	213.5%	44.2
機能性分析			
入院患者1人1日当たり診療収入	14,479円	16,067円	45.8
外来患者1人1日当たり診療収入	12,581円	8,795円	63.5
医師1人当たり入院患者数	28.5人	19.1人	61.3
医師1人当たり外来患者数	9.5人	8.8人	52.3
推計退院患者数	0.0人	4,203.6人	#DIV/0!
平均在院日数*	0.0日	60.0日	N/A
病床100床当たり全職員	58.7人	65.2人	47.9
病床100床当たり医師数	2.7人	4.7人	45.8
病床100床当たり看護人員数	41.8人	45.4人	47.5
看護人員/医師人数比	12.6人	11.3人	54.2
外来/入院比	0.3人	0.5人	44.0
病床利用率(一般病床)	0.0%	46.9%	N/A
病床利用率(療養病床)	0.0%	#DIV/0!	N/A
病床利用率(精神病床)	77.1%	74.6%	51.7
安全性の分析			
1床当たり総資産額	201,328千円	216,319千円	49.4
1床当たり剰余金・欠損金額	-13,495千円	-11,847千円	49.3
1床当たり償却資産額(取得価額)	457,379千円	556,389千円	48.5
1床当たり償却資産額(帳簿価額)	228,690千円	278,194千円	48.5
流動比率	187.3%	475.0%	45.9
流動資産回転率	3.8回	2.9回	55.8
医療収益対総資本	38.2倍	38.1倍	50.0

③経営指標のレーダーチャート(偏差値)



④利益構造ツリー(実数・対収益比・偏差値)



⑤時系列分析(成長性分析)

