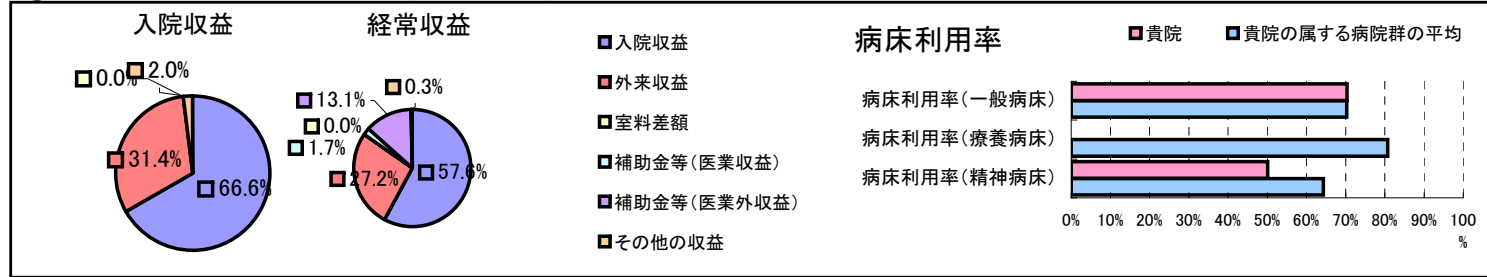


①病院環境データ

病院名 (沖縄県沖縄県)八重山病院
 病床数 【一般病床】291床【療養病床】0床【結核病床】6床【精神病床】50床【感染症病床】3床
 患者数 【1日平均入院患者数】230人【1日平均外来患者数】609人【推計退院患者数】7,563人
 医療従事者数 【医師数】32人【看護人員数】168人【医療技術員数】33人【事務職員数】22人
 市区町村データ【市区町村名】石垣市
 【人口総数】45,183人【65歳以上人口】7,585人【高齢化率】16.8%
 【可住地当たり人口密度】378.2人/km²【可住地面積】119.5km²
 【一般病院数】3施設【一般診療所数】25施設【医師数】81人

⑥収益構造円グラフと病床利用率棒グラフ



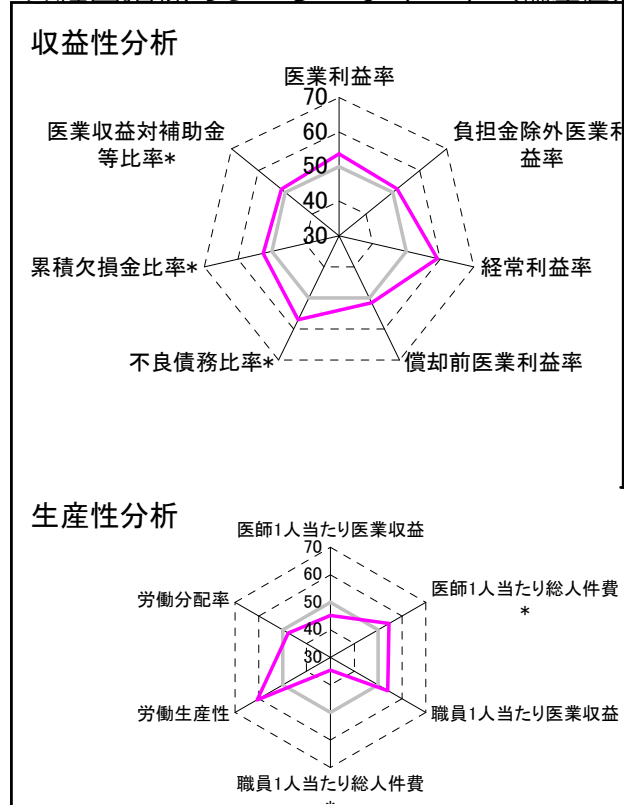
②病院群類型と経営指標ハイライト

【貴院の属する病院類型】地方中規模病院グループ(可住地当たり人口密度187.2~2,145.9人/km²かつ、一般病床50床以上350床未満)
 【高い偏差値を示す指標】推計退院患者数、労働生産性、平均在院日数*
 【低い偏差値を示す指標】職員1人当たり総人件費*、医師1人当たり外来患者数、医師1人当たり入院患者数

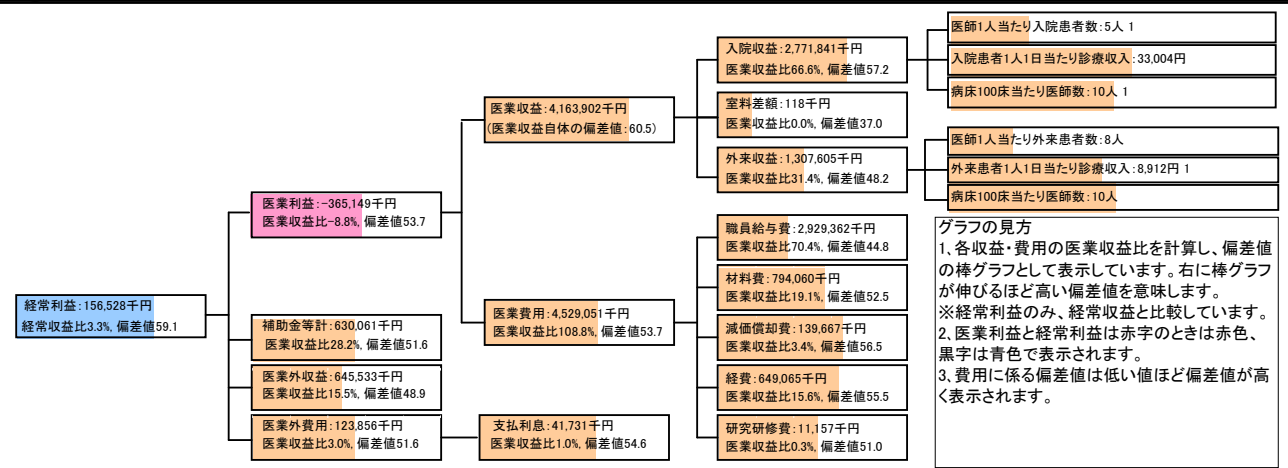
⑦経営指標分析(平均値・参照値・偏差値)

収益性分析	貴院	貴院の属する病院群の平均	偏差値
医療利益率	-8.8%	-16.1%	53.7
負担金除外医療利益率	-8.8%	-30.1%	51.6
経常利益率	3.3%	-4.3%	59.1
償却前医療利益率	-5.4%	-8.2%	51.6
不良債務比率*	0.0%	15.8%	57.1
累積欠損金比率*	60.3%	93.0%	52.5
医療収益対補助金等比率*	15.1%	23.0%	51.5
経常収支比率	103.4%	96.4%	60.2
生産性分析			
医師1人当たり医療収益	130,122千円	186,686千円	45.2
医師1人当たり総人件費*	91,543千円	111,055千円	54.5
職員1人当たり医療収益	37,854千円	21,944千円	54.1
職員1人当たり総人件費*	26,631千円	11,584千円	34.6
労働生産性	23,412千円	8,639千円	60.8
労働分配率	113.7%	136.5%	47.6
機能性分析			
入院患者1人1日当たり診療収入	33,004円	30,290円	52.7
外来患者1人1日当たり診療収入	8,912円	9,361円	49.1
医師1人当たり入院患者数	4.7人	8.0人	39.7
医師1人当たり外来患者数	8.2人	14.9人	37.8
推計退院患者数	7,563.1人	2,557.6人	77.2
平均在院日数*	11.1日	20.8日	60.7
病床100床当たり全職員	84.9人	105.2人	43.9
病床100床当たり医師数	9.7人	9.5人	50.4
病床100床当たり看護人員数	56.6人	65.3人	44.8
看護人員/医師人数比	5.3人	7.3人	42.5
外来/入院比	1.7人	2.0人	47.0
病床利用率(一般病床)	70.4%	70.3%	50.1
病床利用率(療養病床)	0.0%	80.7%	N/A
病床利用率(精神病床)	50.1%	64.3%	43.6
安全性の分析			
1床当たり総資産額	172,567千円	146,117千円	50.7
1床当たり剰余金・欠損金額	-18,761千円	-20,387千円	50.6
1床当たり償却資産額(取得価額)	392,040千円	353,959千円	50.4
1床当たり償却資産額(帳簿価額)	196,020千円	176,979千円	50.4
流動比率	187.3%	503.7%	44.3
流動資産回転率	3.8回	3.8回	50.0
医療収益対総資本	14.5倍	13.3倍	50.3

③経営指標のレーダーチャート(偏差値)



④利益構造ツリー(実数・対収益比・偏差値)



⑤時系列分析(成長性分析)

