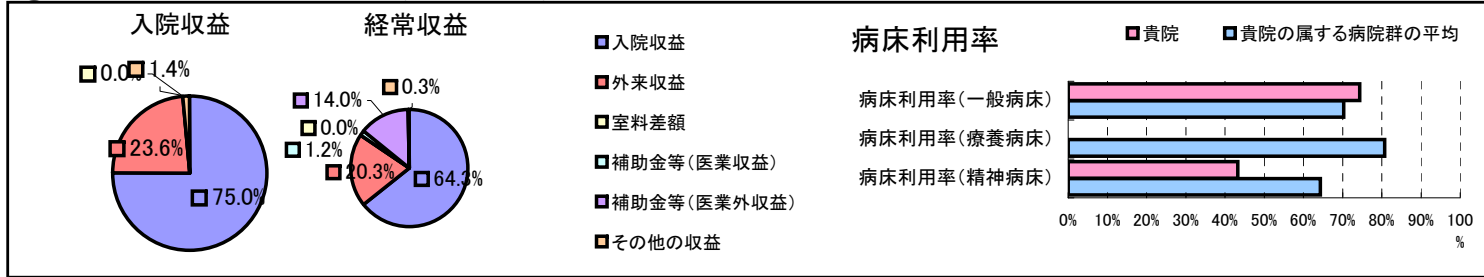


①病院環境データ

病院名 (沖縄県沖縄県)宮古病院  
 病床数 【一般病床】283床【療養病床】0床【結核病床】7床【精神病床】100床【感染症病床】3床  
 患者数 【1日平均入院患者数】254人【1日平均外来患者数】465人【推計退院患者数】6,059人  
 医療従事者数 【医師数】29人【看護人員数】167人【医療技術員数】35人【事務職員数】22人  
 市区町村データ【市区町村名】宮古島市  
 【人口総数】53,493人【65歳以上人口】12,200人【高齢化率】22.8%  
 【可住地当たり人口密度】319.4人/km<sup>2</sup>【可住地面積】167.5km<sup>2</sup>  
 【一般病院数】4施設【一般診療所数】38施設【医師数】89人

⑥収益構造円グラフと病床利用率棒グラフ



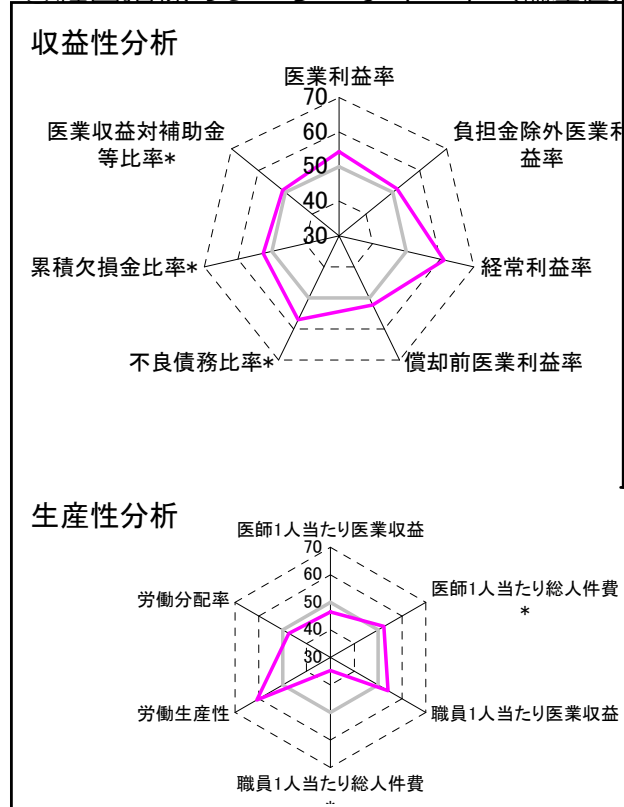
②病院群類型と経営指標ハイライト

【貴院の属する病院類型】地方中規模病院グループ(可住地当たり人口密度187.2~2,145.9人/km<sup>2</sup>かつ、一般病床50床以上350床未満)  
 【高い偏差値を示す指標】推計退院患者数、経常収支比率、経常利益率  
 【低い偏差値を示す指標】職員1人当たり総人件費\*、医師1人当たり外来患者数、病床100床当たり看護人員数

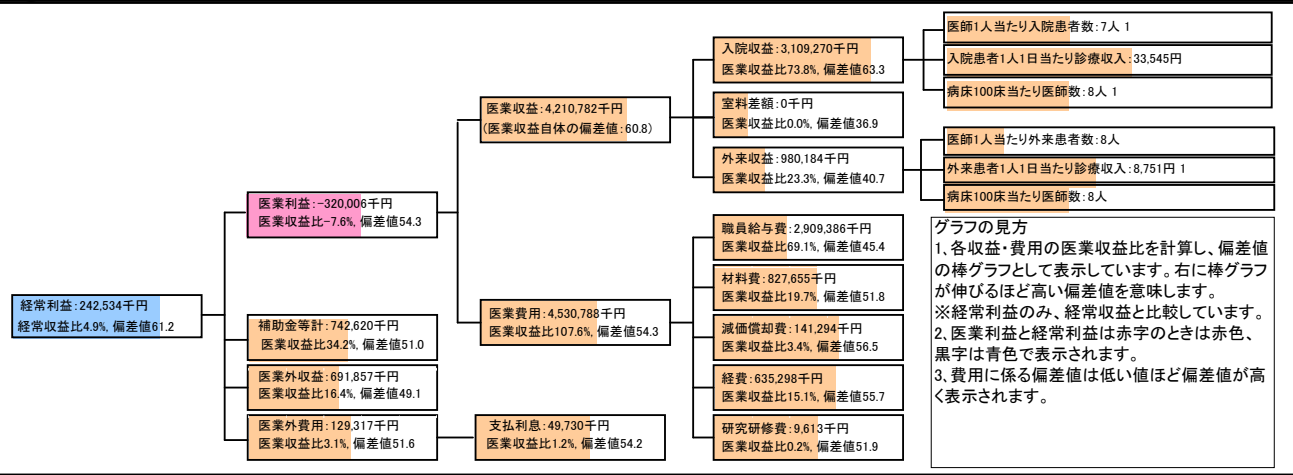
⑦経営指標分析(平均値・参照値・偏差値)

収益性分析	貴院	貴院の属する病院群の平均	偏差値
医療利益率	-7.6%	-16.1%	54.3
負担金除外医療利益率	-9.2%	-30.1%	51.5
経常利益率	4.9%	-4.3%	61.2
償却前医療利益率	-4.2%	-8.2%	52.2
不良債務比率*	0.0%	15.8%	57.1
累積欠損金比率*	60.3%	93.0%	52.5
医療収益対補助金等比率*	17.6%	23.0%	51.0
経常収支比率	105.2%	96.4%	62.8
生産性分析			
医師1人当たり医療収益	145,199千円	186,686千円	46.5
医師1人当たり総人件費*	100,324千円	111,055千円	52.5
職員1人当たり医療収益	38,280千円	21,944千円	54.2
職員1人当たり総人件費*	26,449千円	11,584千円	34.8
労働生産性	23,627千円	8,639千円	61.0
労働分配率	111.9%	136.5%	47.5
機能性分析			
入院患者1人1日当たり診療収入	33,545円	30,290円	53.2
外来患者1人1日当たり診療収入	8,751円	9,361円	48.7
医師1人当たり入院患者数	6.5人	8.0人	45.4
医師1人当たり外来患者数	7.8人	14.9人	37.1
推計退院患者数	6,059.5人	2,557.6人	69.1
平均在院日数*	15.3日	20.8日	56.1
病床100床当たり全職員	69.8人	105.2人	39.3
病床100床当たり医師数	7.6人	9.5人	45.2
病床100床当たり看護人員数	45.3人	65.3人	38.2
看護人員/医師人数比	5.8人	7.3人	44.4
外来/入院比	1.2人	2.0人	40.4
病床利用率(一般病床)	74.4%	70.3%	52.5
病床利用率(療養病床)	0.0%	80.7%	N/A
病床利用率(精神病床)	43.3%	64.3%	40.6
安全性の分析			
1床当たり総資産額	153,685千円	146,117千円	50.2
1床当たり剰余金・欠損金額	-42,093千円	-20,387千円	42.1
1床当たり償却資産額(取得価額)	349,145千円	353,959千円	49.9
1床当たり償却資産額(帳簿価額)	174,572千円	176,979千円	49.9
流動比率	187.3%	503.7%	44.3
流動資産回転率	3.8回	3.8回	50.0
医療収益対総資本	14.3倍	13.3倍	50.2

③経営指標のレーダーチャート(偏差値)



④利益構造ツリー(実数・対収益比・偏差値)



⑤時系列分析(成長性分析)

