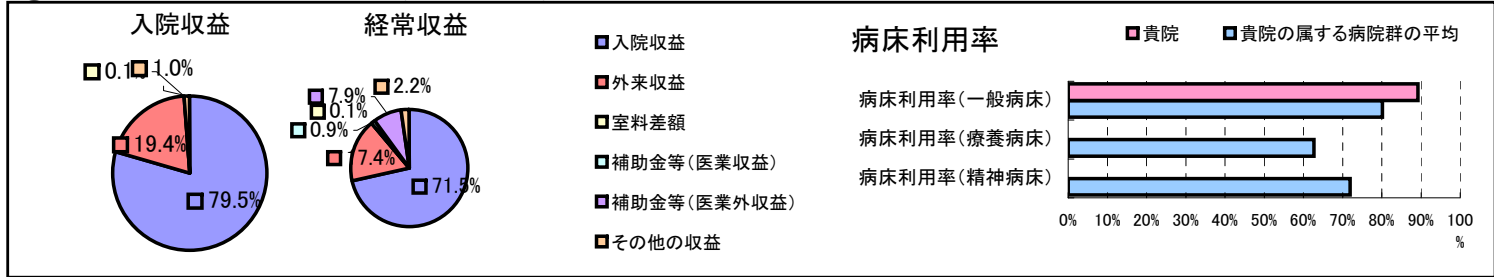


①病院環境データ

病院名 (沖縄県沖縄県)中部病院
 病床数 【一般病床】546床【療養病床】0床【結核病床】0床【精神病床】0床【感染症病床】4床
 患者数 【1日平均入院患者数】487人【1日平均外来患者数】830人【推計退院患者数】14,108人
 医療従事者数 【医師数】90人【看護人員数】405人【医療技術員数】91人【事務職員数】50人
 市区町村データ【市区町村名】うるま市
 【人口総数】113,535人【65歳以上人口】18,376人【高齢化率】16.2%
 【可住地当たり人口密度】1,573.2人/km²【可住地面積】72.2km²
 【一般病院数】3施設【一般診療所数】41施設【医師数】252人

⑥収益構造円グラフと病床利用率棒グラフ



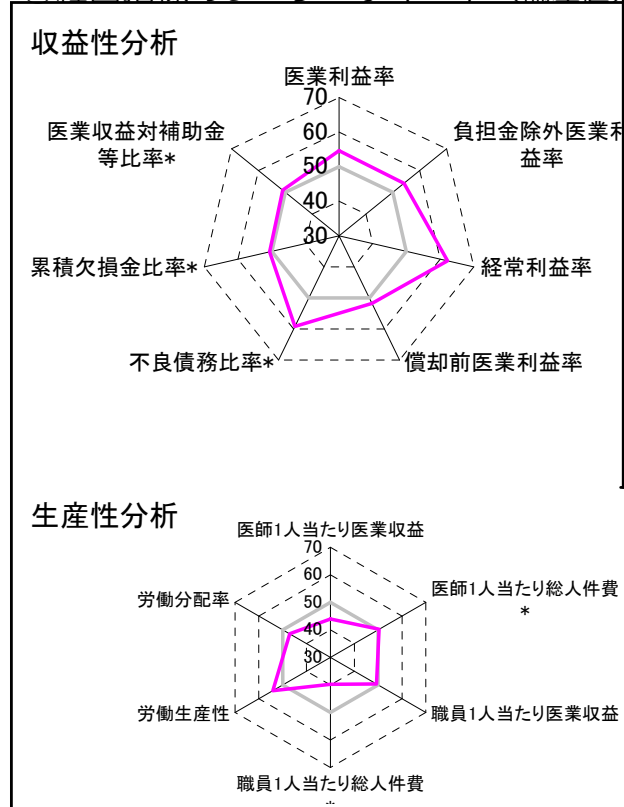
②病院群類型と経営指標ハイライト

【貴院の属する病院類型】地方大規模病院グループ(可住地当たり人口密度187.2~2,145.9人/km²かつ、一般病床350床以上)
 【高い偏差値を示す指標】病床100床当たり医師数、1床当たり剰余金・欠損金額、経常収支比率
 【低い偏差値を示す指標】医師1人当たり外来患者数、医師1人当たり入院患者数、外来/入院比

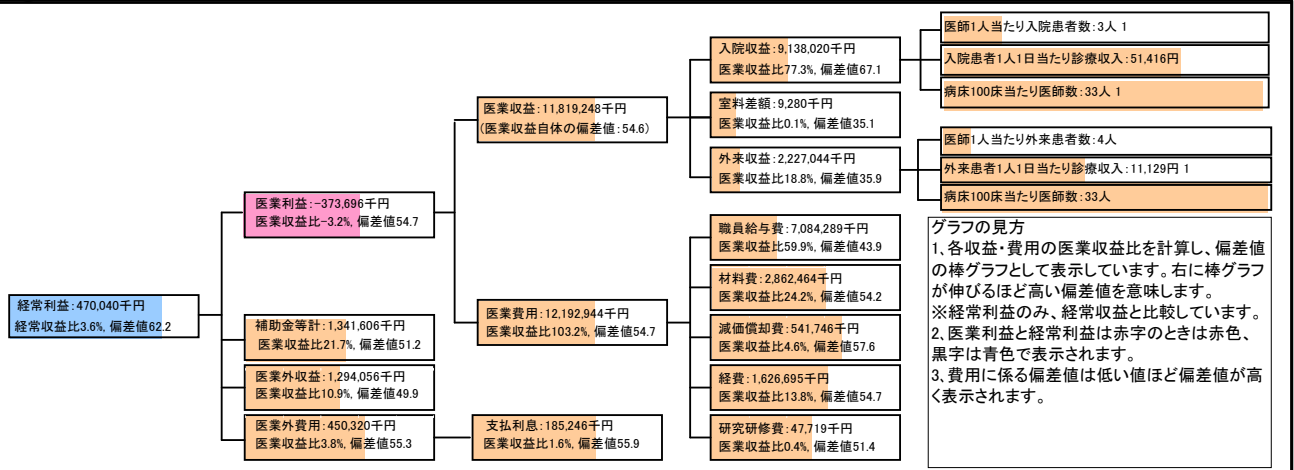
⑦経営指標分析(平均値・参照値・偏差値)

収益性分析	貴院	貴院の属する病院群の平均	偏差値
医業利益率	-3.2%	-7.6%	54.7
負担金除外医業利益率	-6.1%	-10.4%	54.2
経常利益率	3.6%	-2.5%	62.2
償却前医業利益率	1.4%	0.0%	51.7
不良債務比率*	0.0%	13.6%	59.2
累積欠損金比率*	60.3%	63.4%	50.6
医業収益対補助金等比率*	11.4%	12.3%	51.0
経常収支比率	103.7%	97.8%	62.7
生産性分析			
医師1人当たり医業収益	131,325千円	148,393千円	43.9
医師1人当たり総人件費*	78,714千円	79,244千円	50.3
職員1人当たり医業収益	107,448千円	212,725千円	49.2
職員1人当たり総人件費*	64,403千円	35,642千円	39.8
労働生産性	61,439千円	23,695千円	54.1
労働分配率	104.8%	114.9%	47.1
機能性分析			
入院患者1人1日当たり診療収入	51,416円	44,715円	59.7
外来患者1人1日当たり診療収入	11,129円	11,723円	47.8
医師1人当たり入院患者数	3.2人	5.0人	37.2
医師1人当たり外来患者数	3.6人	8.0人	33.4
推計退院患者数	14,107.5人	9,885.4人	61.0
平均在院日数*	12.6日	15.2日	59.6
病床100床当たり全職員	144.7人	127.3人	55.9
病床100床当たり医師数	32.7人	16.5人	84.5
病床100床当たり看護人員数	80.4人	79.9人	50.4
看護人員/医師人数比	4.5人	5.4人	42.1
外来/入院比	1.1人	1.6人	37.9
病床利用率(一般病床)	89.2%	80.1%	57.7
病床利用率(療養病床)	0.0%	62.7%	N/A
病床利用率(精神病床)	0.0%	71.9%	N/A
安全性の分析			
1床当たり総資産額	109,815千円	61,187千円	55.6
1床当たり剰余金・欠損金額	5,443千円	-16,708千円	63.4
1床当たり償却資産額(取得価額)	249,480千円	149,392千円	55.2
1床当たり償却資産額(帳簿価額)	124,740千円	74,696千円	55.2
流動比率	187.3%	329.3%	43.8
流動資産回転率	3.8回	3.6回	50.7
医業収益対総資本	5.1倍	3.4倍	53.0

③経営指標のレーダーチャート(偏差値)



④利益構造ツリー(実数・対収益比・偏差値)



⑤時系列分析(成長性分析)

