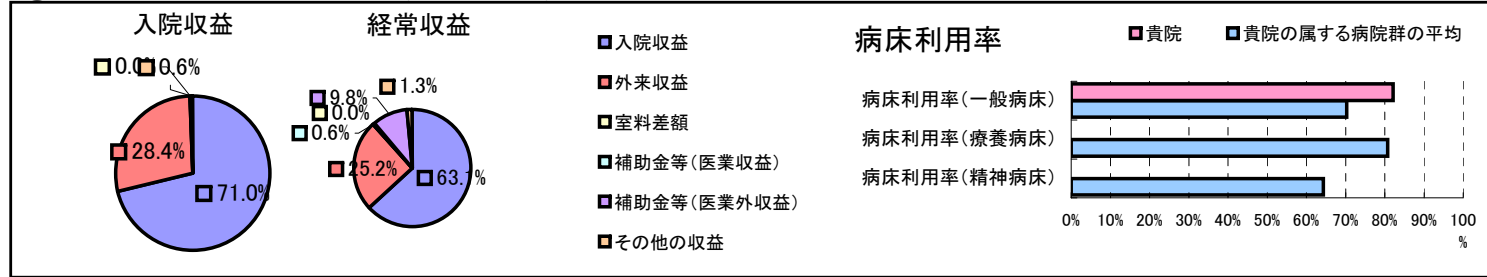


①病院環境データ

病院名 (沖縄県沖縄県)北部病院
 病床数 【一般病床】325床【療養病床】0床【結核病床】0床【精神病床】0床【感染症病床】2床
 患者数 【1日平均入院患者数】267人【1日平均外来患者数】574人【推計退院患者数】6,675人
 医療従事者数 【医師数】32人【看護人員数】207人【医療技術員数】43人【事務職員数】24人
 市区町村データ【市区町村名】名護市
 【人口総数】59,463人【65歳以上人口】9,365人【高齢化率】15.7%
 【可住地当たり人口密度】775.8人/km²【可住地面積】76.7km²
 【一般病院数】6施設【一般診療所数】37施設【医師数】152人

⑥収益構造円グラフと病床利用率棒グラフ



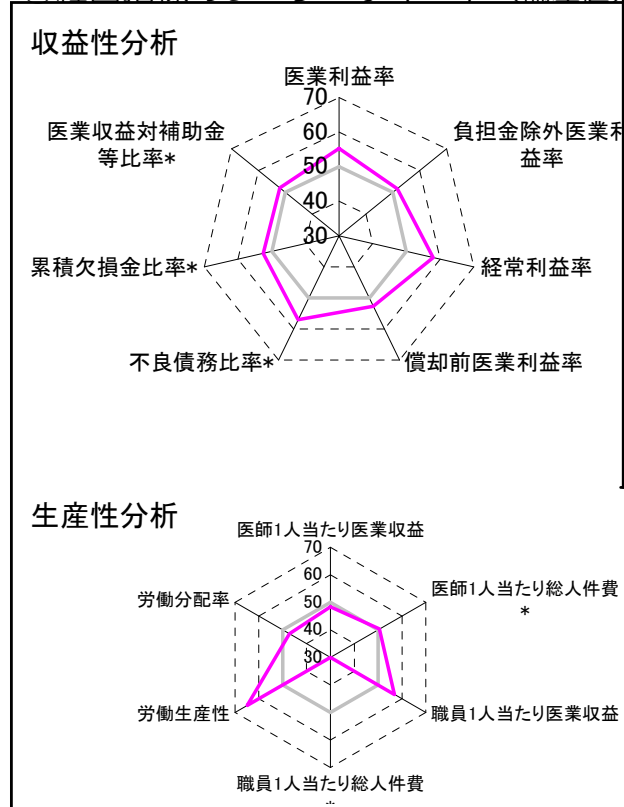
②病院群類型と経営指標ハイライト

【貴院の属する病院類型】地方中規模病院グループ(可住地当たり人口密度187.2~2,145.9人/km²かつ、一般病床50床以上350床未満)
 【高い偏差値を示す指標】推計退院患者数、労働生産性、病床100床当たり医師数
 【低い偏差値を示す指標】職員1人当たり総人件費*、医師1人当たり外来患者数、医師1人当たり入院患者数

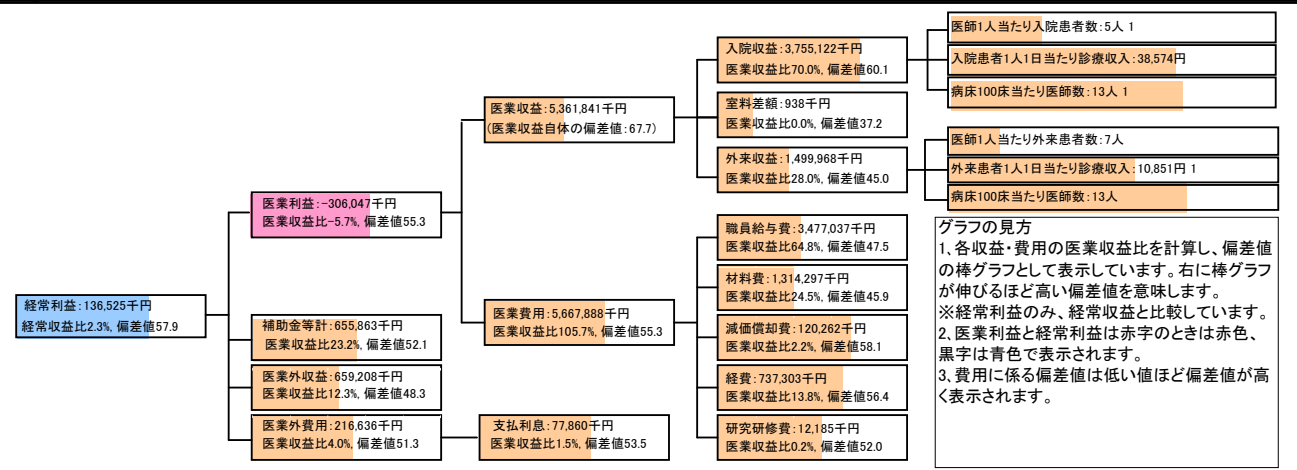
⑦経営指標分析(平均値・参照値・偏差値)

収益性分析	貴院	貴院の属する病院群の平均	偏差値
医業利益率	-5.7%	-16.1%	55.3
負担金除外医業利益率	-7.2%	-30.1%	51.7
経常利益率	2.3%	-4.3%	57.9
償却前医業利益率	-3.5%	-8.2%	52.6
不良債務比率*	0.0%	15.8%	57.1
累積欠損金比率*	60.3%	93.0%	52.5
医業収益対補助金等比率*	12.2%	23.0%	52.1
経常収支比率	102.3%	96.4%	58.6
生産性分析			
医師1人当たり医業収益	167,558千円	186,686千円	48.4
医師1人当たり総人件費*	108,657千円	111,055千円	50.6
職員1人当たり医業収益	48,744千円	21,944千円	56.8
職員1人当たり総人件費*	31,609千円	11,584千円	29.5
労働生産性	28,938千円	8,639千円	64.9
労働分配率	109.2%	136.5%	47.2
機能性分析			
入院患者1人1日当たり診療収入	38,574円	30,290円	58.1
外来患者1人1日当たり診療収入	10,851円	9,361円	53.1
医師1人当たり入院患者数	5.2人	8.0人	41.3
医師1人当たり外来患者数	7.3人	14.9人	36.2
推計退院患者数	6,675.0人	2,557.6人	72.4
平均在院日数*	14.6日	20.8日	56.8
病床100床当たり全職員	110.7人	105.2人	51.7
病床100床当たり医師数	13.2人	9.5人	59.1
病床100床当たり看護人員数	73.0人	65.3人	54.5
看護人員/医師人数比	6.5人	7.3人	47.0
外来/入院比	1.4人	2.0人	43.0
病床利用率(一般病床)	82.1%	70.3%	57.3
病床利用率(療養病床)	0.0%	80.7%	N/A
病床利用率(精神病床)	0.0%	64.3%	N/A
安全性の分析			
1床当たり総資産額	184,704千円	146,117千円	51.0
1床当たり剰余金・欠損金額	-25,297千円	-20,387千円	48.2
1床当たり償却資産額(取得価額)	419,614千円	353,959千円	50.7
1床当たり償却資産額(帳簿価額)	209,807千円	176,979千円	50.7
流動比率	187.3%	503.7%	44.3
流動資産回転率	3.8回	3.8回	50.0
医業収益対総資本	11.3倍	13.3倍	49.5

③経営指標のレーダーチャート(偏差値)



④利益構造ツリー(実数・対収益比・偏差値)



⑤時系列分析(成長性分析)

