

①病院環境データ

病院名 (沖縄県沖縄県)南部医療センター・こども医療センター  
 病床数 【一般病床】423床【療養病床】0床【結核病床】0床【精神病床】5床【感染症病床】6床  
 患者数 【1日平均入院患者数】369人【1日平均外来患者数】759人【推計退院患者数】9,903人  
 医療従事者数 【医師数】92人【看護人員数】430人【医療技術員数】74人【事務職員数】40人  
 市区町村データ【市区町村名】南風原町  
 【人口総数】33,537人【65歳以上人口】4,461人【高齢化率】13.3%  
 【可住地当たり人口密度】3,304.1人/km<sup>2</sup>【可住地面積】10.2km<sup>2</sup>  
 【一般病院数】5施設【一般診療所数】17施設【医師数】206人

⑥収益構造円グラフと病床利用率棒グラフ



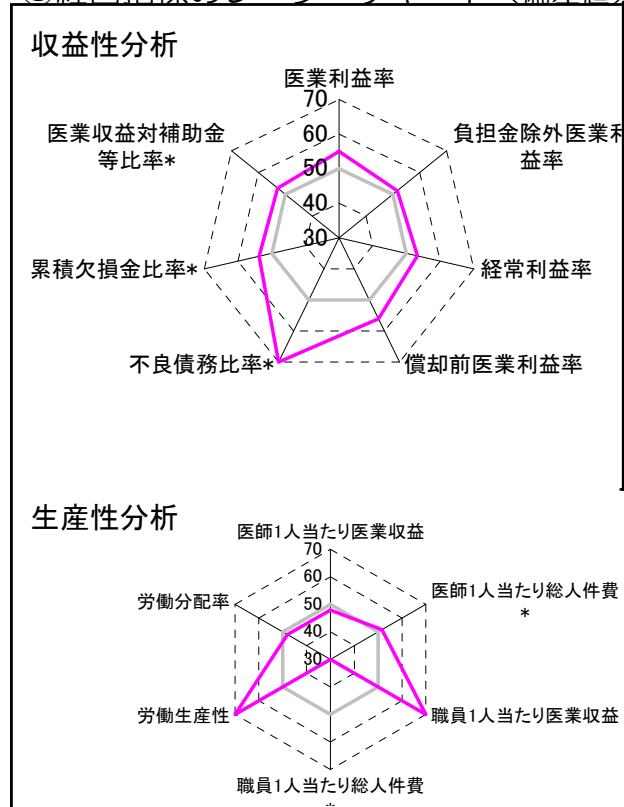
②病院群類型と経営指標ハイライト

【貴院の属する病院類型】都市非大規模病院グループ(可住地当たり人口密度2,145.9人/km<sup>2</sup>以上かつ、一般病床500床以上)  
 【高い偏差値を示す指標】労働生産性、職員1人当たり医業収益、不良債務比率\*  
 【低い偏差値を示す指標】職員1人当たり総人件費\*、医師1人当たり外来患者数、医師1人当たり入院患者数

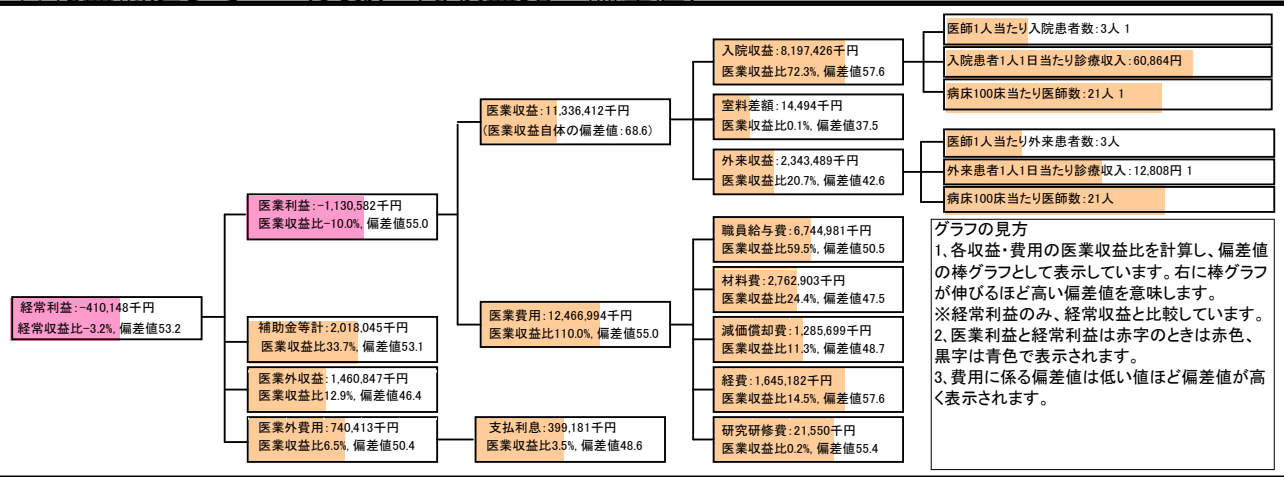
⑦経営指標分析(平均値・参照値・偏差値)

収益性分析	貴院	貴院の属する病院群の平均	偏差値
医業利益率	-10.0%	-23.2%	55.0
負担金除外医業利益率	-17.3%	-42.7%	51.7
経常利益率	-3.2%	-7.6%	53.2
償却前医業利益率	1.4%	-13.4%	56.0
不良債務比率*	0.0%	10.3%	73.5
累積欠損金比率*	60.3%	90.1%	53.8
医業収益対補助金等比率*	17.8%	24.5%	52.9
経常収支比率	96.9%	94.1%	52.9
生産性分析			
医師1人当たり医業収益	123,222千円	152,424千円	47.9
医師1人当たり総人件費*	73,315千円	98,345千円	51.6
職員1人当たり医業収益	269,915千円	45,575千円	90.6
職員1人当たり総人件費*	160,595千円	26,375千円	16.6
労働生産性	134,189千円	17,016千円	103.0
労働分配率	119.7%	149.9%	48.0
機能性分析			
入院患者1人1日当たり診療収入	60,864円	43,184円	60.9
外来患者1人1日当たり診療収入	12,808円	14,435円	49.5
医師1人当たり入院患者数	2.5人	4.7人	40.1
医師1人当たり外来患者数	3.4人	8.4人	39.4
推計退院患者数	9,903.3人	5,468.3人	63.7
平均在院日数*	13.6日	17.4日	53.3
病床100床当たり全職員	149.1人	119.0人	57.1
病床100床当たり医師数	21.2人	16.1人	57.0
病床100床当たり看護人員数	100.2人	75.7人	61.6
看護人員/医師人数比	4.7人	5.2人	46.4
外来/入院比	1.4人	1.9人	44.1
病床利用率(一般病床)	85.8%	71.6%	58.5
病床利用率(療養病床)	0.0%	80.9%	N/A
病床利用率(精神病床)	100.5%	83.1%	62.5
安全性の分析			
1床当たり総資産額	139,167千円	204,411千円	48.7
1床当たり剰余金・欠損金額	-33,718千円	-27,447千円	48.0
1床当たり償却資産額(取得価額)	316,161千円	513,380千円	48.4
1床当たり償却資産額(帳簿価額)	158,080千円	256,690千円	48.4
流動比率	187.3%	272.0%	47.1
流動資産回転率	3.8回	4.1回	48.1
医業収益対総資本	5.3倍	13.4倍	46.9

③経営指標のレーダーチャート(偏差値)



④利益構造ツリー(実数・対収益比・偏差値)



⑤時系列分析(成長性分析)

