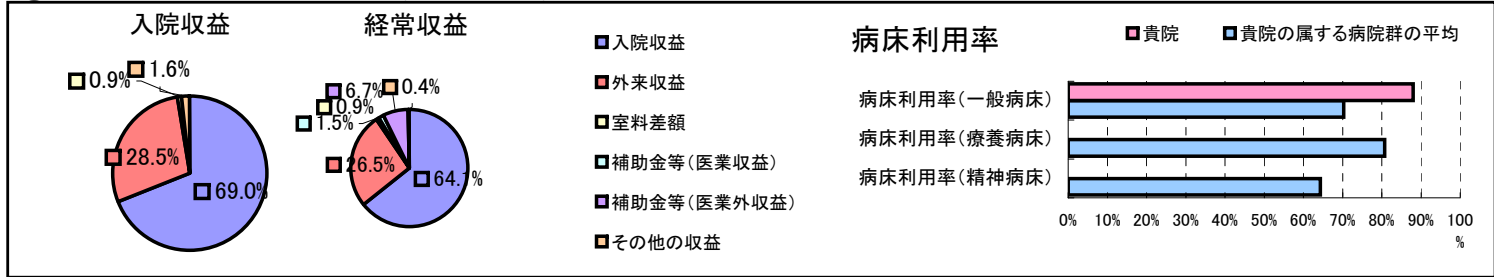


①病院環境データ

病院名 (鹿児島県垂水市)垂水中央病院  
 病床数 【一般病床】126床【療養病床】0床【結核病床】0床【精神病床】0床【感染症病床】0床  
 患者数 【1日平均入院患者数】111人【1日平均外来患者数】218人【推計退院患者数】2,178人  
 医療従事者数 【医師数】0人【看護人員数】0人【医療技術員数】0人【事務職員数】0人  
 市区町村データ【市区町村名】垂水市  
 【人口総数】18,928人【65歳以上人口】6,294人【高齢化率】33.3%  
 【可住地当たり人口密度】520.1人/km<sup>2</sup>【可住地面積】36.4km<sup>2</sup>  
 【一般病院数】3施設【一般診療所数】10施設【医師数】28人

⑥収益構造円グラフと病床利用率棒グラフ



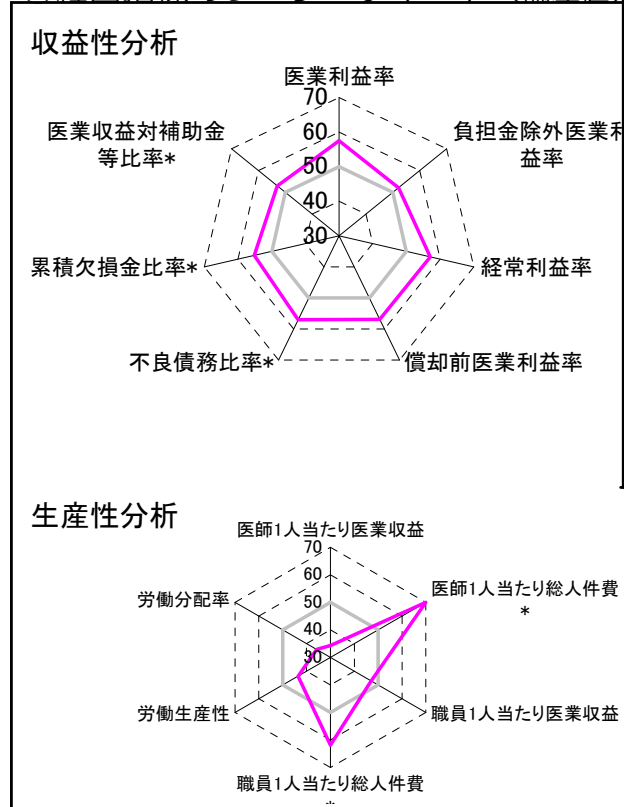
②病院群類型と経営指標ハイライト

【貴院の属する病院類型】地方中規模病院グループ(可住地当たり人口密度187.2~2,145.9人/km<sup>2</sup>かつ、一般病床50床以上350床未満)  
 【高い偏差値を示す指標】医師1人当たり総人件費\*, 病床100床当たり看護人員数, 病床100床当たり全職員  
 【低い偏差値を示す指標】看護人員/医師人数比, 医師1人当たり医業収益, 労働分配率

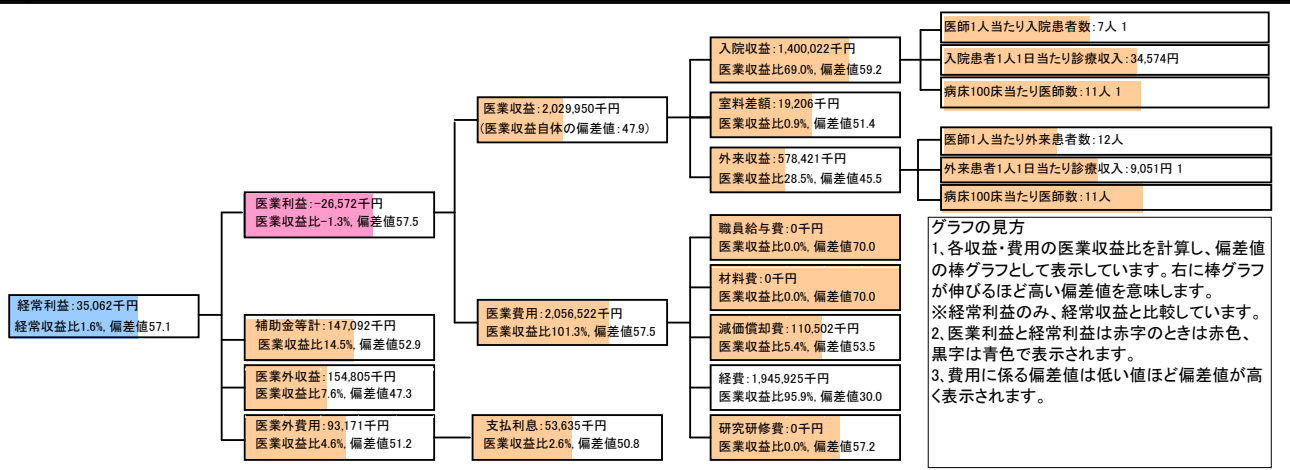
⑦経営指標分析(平均値・参照値・偏差値)

収益性分析	貴院	貴院の属する病院群の平均	偏差値
医業利益率	-1.3%	-16.1%	57.5
負担金除外医業利益率	-1.3%	-30.1%	52.1
経常利益率	1.6%	-4.3%	57.1
償却前医業利益率	4.1%	-8.2%	56.9
不良債務比率*	0.0%	15.8%	57.1
累積欠損金比率*	25.3%	93.0%	55.2
医業収益対補助金等比率*	7.2%	23.0%	53.0
経常収支比率	101.6%	96.4%	57.6
生産性分析			
医師1人当たり医業収益	0千円	186,686千円	34.3
医師1人当たり総人件費*	0千円	111,055千円	75.5
職員1人当たり医業収益	10,357千円	21,944千円	47.0
職員1人当たり総人件費*	0千円	11,584千円	61.8
労働生産性	-136千円	8,639千円	43.6
労働分配率	0.0%	136.5%	35.9
機能性分析			
入院患者1人1日当たり診療収入	34,574円	30,290円	54.2
外来患者1人1日当たり診療収入	9,051円	9,361円	49.4
医師1人当たり入院患者数	7.4人	8.0人	48.2
医師1人当たり外来患者数	11.7人	14.9人	44.1
推計退院患者数	2,178.2人	2,557.6人	47.9
平均在院日数*	18.6日	20.8日	52.4
病床100床当たり全職員	168.2人	105.2人	69.0
病床100床当たり医師数	11.4人	9.5人	54.6
病床100床当たり看護人員数	102.5人	65.3人	72.0
看護人員/医師人数比	0.0人	7.3人	23.2
外来/入院比	1.6人	2.0人	44.9
病床利用率(一般病床)	88.0%	70.3%	60.9
病床利用率(療養病床)	0.0%	80.7%	N/A
病床利用率(精神病床)	0.0%	64.3%	N/A
安全性の分析			
1床当たり総資産額	14,813千円	146,117千円	46.7
1床当たり剰余金・欠損金額	-8,396千円	-20,387千円	54.4
1床当たり償却資産額(取得価額)	56,694千円	353,959千円	46.8
1床当たり償却資産額(帳簿価額)	28,347千円	176,979千円	46.8
流動比率	103.1%	503.7%	42.8
流動資産回転率	5.8回	3.8回	53.2
医業収益対総資本	0.9倍	13.3倍	47.0

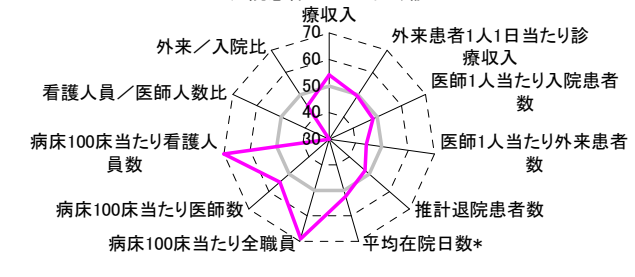
③経営指標のレーダーチャート(偏差値)



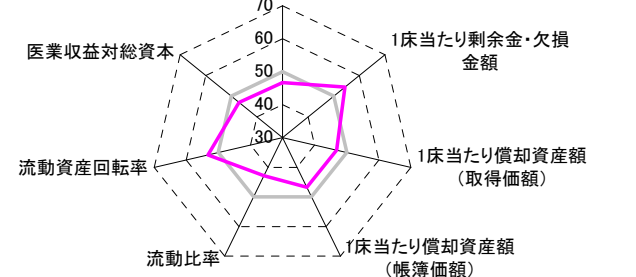
④利益構造ツリー(実数・対収益比・偏差値)



機能性分析



安全性の分析



⑤時系列分析(成長性分析)

