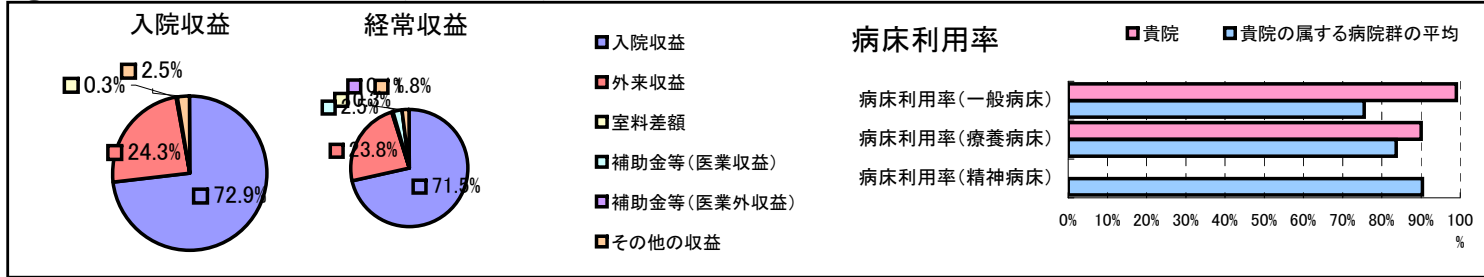


①病院環境データ

病院名 (鹿児島県枕崎市)市立病院
 病床数 【一般病床】20床【療養病床】40床【結核病床】0床【精神病床】0床【感染症病床】0床
 患者数 【1日平均入院患者数】56人【1日平均外来患者数】82人【推計退院患者数】789人
 医療従事者数 【医師数】1人【看護人員数】13人【医療技術員数】2人【事務職員数】4人
 市区町村データ【市区町村名】枕崎市
 【人口総数】25,150人【65歳以上人口】7,391人【高齢化率】29.4%
 【可住地当たり人口密度】583.7人/km²【可住地面積】43.1km²
 【一般病院数】8施設【一般診療所数】14施設【医師数】60人

⑥収益構造円グラフと病床利用率棒グラフ



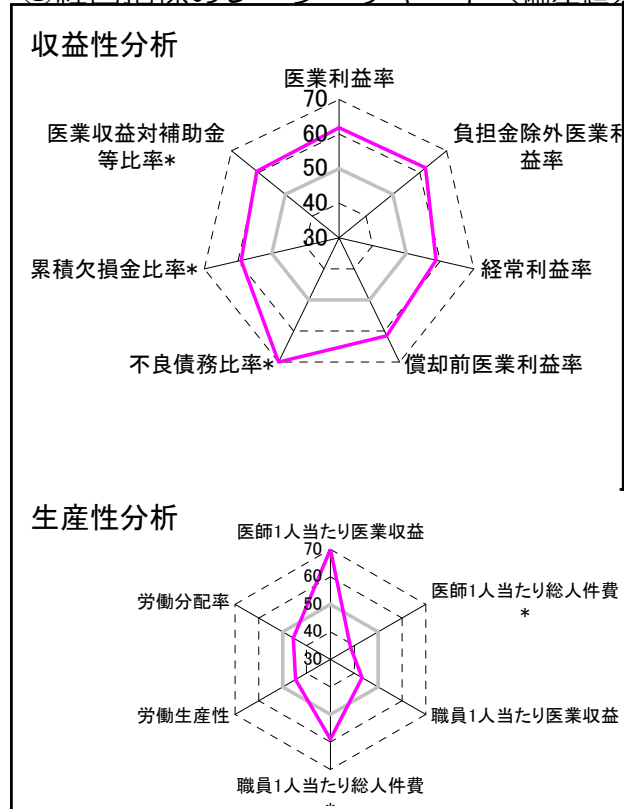
②病院群類型と経営指標ハイライト

【貴院の属する病院類型】地方小規模病院グループ(可住地当たり人口密度187.2~2,145.9人/km²かつ、一般病床50床未満)
 【高い偏差値を示す指標】医師1人当たり医療収益、医師1人当たり入院患者数、不良債務比率*
 【低い偏差値を示す指標】病床100床当たり医師数、医師1人当たり総人件費*、外来/入院比

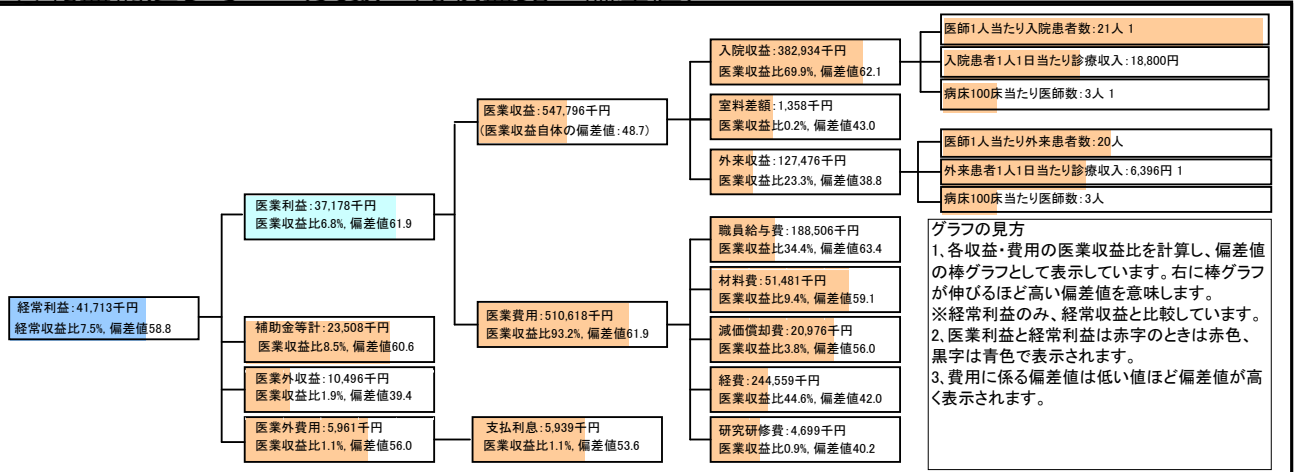
⑦経営指標分析(平均値・参照値・偏差値)

収益性分析	貴院	貴院の属する病院群の平均	偏差値
医療利益率	6.8%	-22.9%	61.9
負担金除外医療利益率	2.7%	-29.0%	62.2
経常利益率	7.5%	-2.0%	58.8
償却前医療利益率	10.6%	-16.1%	61.5
不良債務比率*	0.0%	9.2%	71.8
累積欠損金比率*	0.0%	92.6%	59.0
医療収益対補助金等比率*	4.3%	29.3%	60.6
経常収支比率	108.1%	98.9%	60.4
生産性分析			
医師1人当たり医療収益	547,796千円	179,162千円	85.2
医師1人当たり総人件費*	188,506千円	119,835千円	38.4
職員1人当たり医療収益	2,795千円	6,441千円	43.3
職員1人当たり総人件費*	962千円	4,272千円	59.0
労働生産性	1,175千円	3,072千円	44.6
労働分配率	81.8%	171.5%	45.5
機能性分析			
入院患者1人1日当たり診療収入	18,800円	20,103円	47.0
外来患者1人1日当たり診療収入	6,396円	6,939円	47.9
医師1人当たり入院患者数	20.5人	10.0人	72.5
医師1人当たり外来患者数	20.0人	19.3人	50.9
推計退院患者数	789.2人	947.5人	49.0
平均在院日数*	25.9日	22.7日	47.3
病床100床当たり全職員	95.0人	100.5人	48.4
病床100床当たり医師数	3.3人	8.7人	36.6
病床100床当たり看護人員数	70.0人	60.9人	55.0
看護人員/医師人数比	13.0人	7.4人	63.4
外来/入院比	1.0人	2.3人	38.8
病床利用率(一般病床)	99.0%	75.5%	62.5
病床利用率(療養病床)	90.0%	83.7%	55.1
病床利用率(精神病床)	0.0%	90.4%	N/A
安全性の分析			
1床当たり総資産額	11,659千円	95,289千円	44.4
1床当たり剰余金・欠損金額	1,975千円	-10,982千円	56.7
1床当たり償却資産額(取得価額)	27,752千円	237,410千円	44.3
1床当たり償却資産額(帳簿価額)	13,876千円	118,705千円	44.3
流動比率	1765.3%	2356.4%	49.2
流動資産回転率	2.0回	2.7回	45.8
医療収益対総資本	1.3倍	9.9倍	44.8

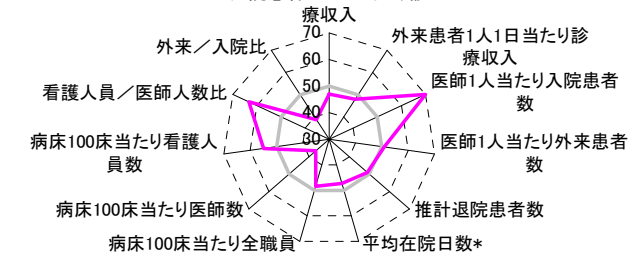
③経営指標のレーダーチャート(偏差値)



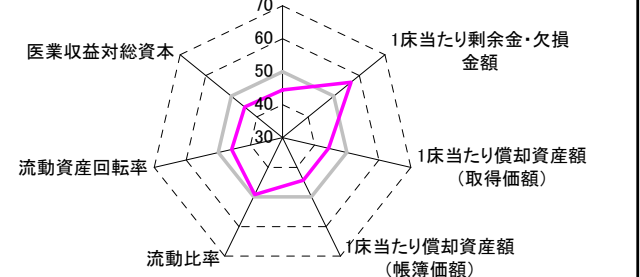
④利益構造ツリー(実数・対収益比・偏差値)



機能性分析



安全性の分析



⑤時系列分析(成長性分析)

