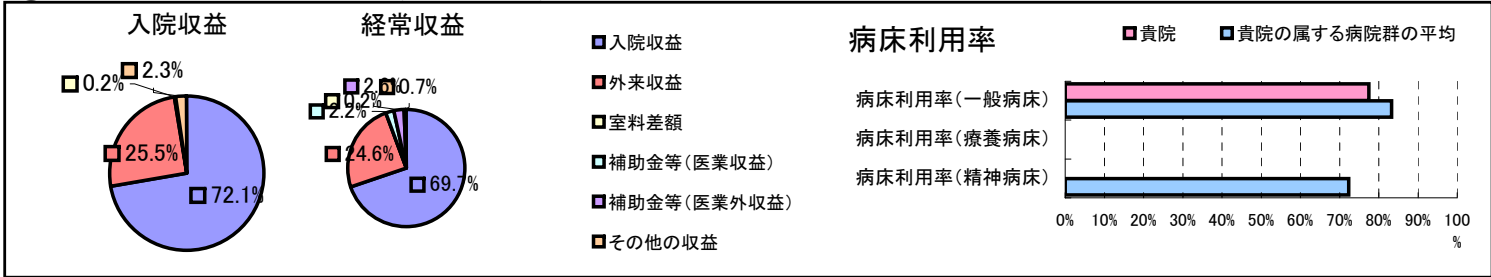


①病院環境データ

病院名 (鹿児島県鹿児島市)市立病院
 病床数 【一般病床】621床【療養病床】0床【結核病床】40床【精神病床】0床【感染症病床】6床
 患者数 【1日平均入院患者数】481人【1日平均外来患者数】968人【推計退院患者数】10,090人
 医療従事者数 【医師数】83人【看護人員数】474人【医療技術員数】72人【事務職員数】47人
 市区町村データ【市区町村名】鹿児島市
 【人口総数】604,367人【65歳以上人口】113,505人【高齢化率】18.8%
 【可住地当たり人口密度】2,427.8人/km²【可住地面積】248.9km²
 【一般病院数】89施設【一般診療所数】530施設【医師数】2,082人

⑥収益構造円グラフと病床利用率棒グラフ



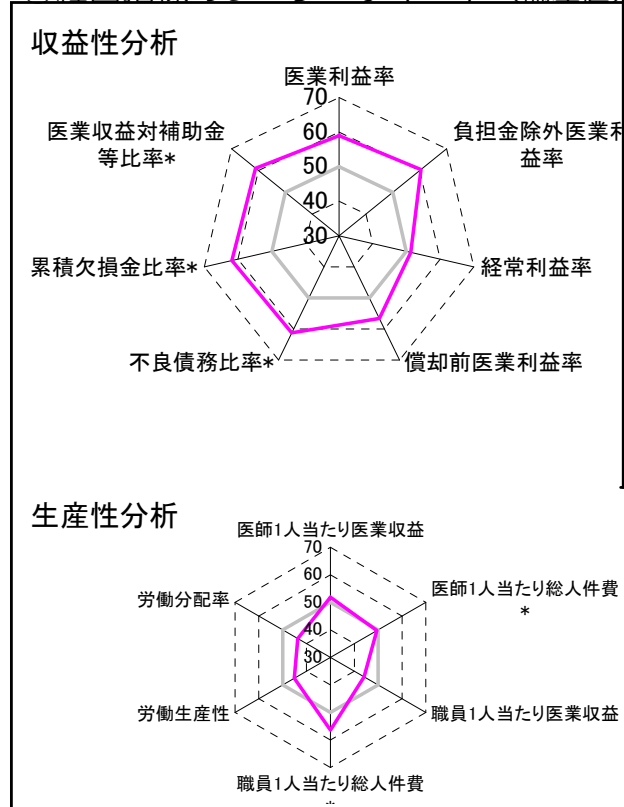
②病院群類型と経営指標ハイライト

【貴院の属する病院類型】都市大病院グループ(可住地当たり人口密度2,145.9人/km²以上かつ、一般病床500床以上)
 【高い偏差値を示す指標】流動比率、医師1人当たり入院患者数、累積欠損金比率*
 【低い偏差値を示す指標】平均在院日数*、病床100床当たり医師数、推計退院患者数

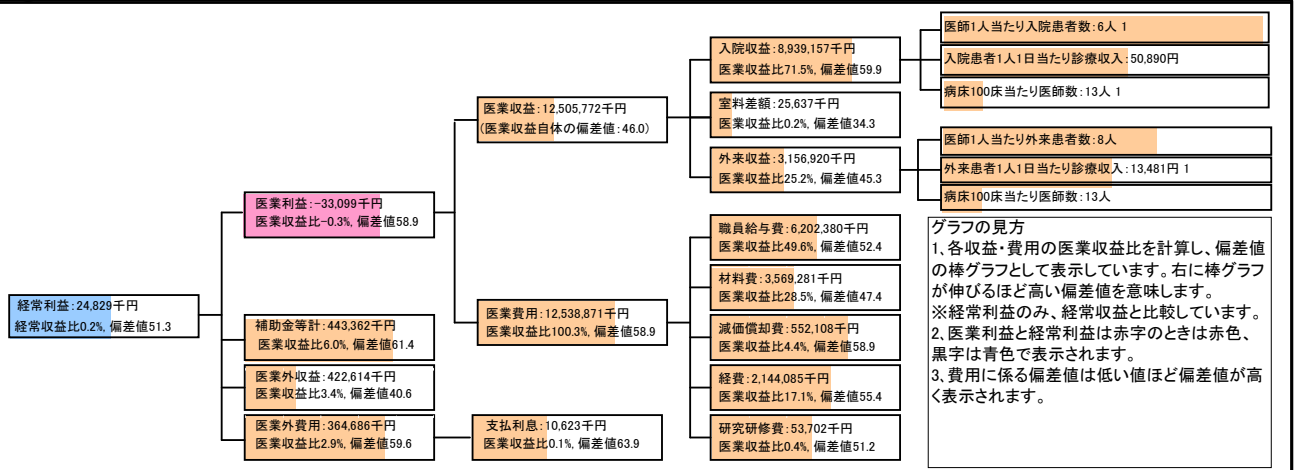
⑦経営指標分析(平均値・参照値・偏差値)

収益性分析	貴院	貴院の属する病院群の平均	偏差値
医業利益率	-0.3%	-8.2%	58.9
負担金除外医業利益率	-1.1%	-12.2%	60.4
経常利益率	0.2%	-0.3%	51.3
償却前医業利益率	4.2%	-1.1%	56.6
不良債務比率*	0.0%	6.6%	61.2
累積欠損金比率*	0.0%	58.8%	61.8
医業収益対補助金等比率*	3.5%	15.1%	61.1
経常収支比率	100.2%	99.8%	50.9
生産性分析			
医師1人当たり医業収益	150,672千円	145,668千円	51.8
医師1人当たり総人件費*	74,727千円	73,996千円	49.5
職員1人当たり医業収益	63,805千円	104,056千円	44.0
職員1人当たり総人件費*	31,645千円	52,228千円	56.4
労働生産性	31,750千円	45,121千円	45.1
労働分配率	99.7%	123.4%	43.8
機能性分析			
入院患者1人1日当たり診療収入	50,890円	49,409円	53.0
外来患者1人1日当たり診療収入	13,481円	12,981円	51.2
医師1人当たり入院患者数	5.6人	3.9人	72.0
医師1人当たり外来患者数	7.5人	6.4人	56.7
推計退院患者数	10,089.9人	13,294.7人	38.8
平均在院日数*	17.4日	14.1日	28.7
病床100床当たり全職員	128.9人	135.5人	46.5
病床100床当たり医師数	12.6人	20.3人	34.8
病床100床当たり看護人員数	86.1人	84.7人	51.3
看護人員/医師人数比	5.7人	4.9人	58.5
外来/入院比	1.3人	1.6人	40.1
病床利用率(一般病床)	77.5%	83.2%	42.2
病床利用率(療養病床)	0.0%	#DIV/0!	N/A
病床利用率(精神病床)	0.0%	72.3%	N/A
安全性の分析			
1床当たり総資産額	21,753千円	79,584千円	44.1
1床当たり剰余金・欠損金額	2,363千円	-13,434千円	59.0
1床当たり償却資産額(取得価額)	46,450千円	180,555千円	43.3
1床当たり償却資産額(帳簿価額)	23,225千円	90,278千円	43.3
流動比率	881.5%	330.5%	72.4
流動資産回転率	1.6回	3.4回	40.1
医業収益対総資本	1.2倍	3.6倍	45.0

③経営指標のレーダーチャート(偏差値)



④利益構造ツリー(実数・対収益比・偏差値)



⑤時系列分析(成長性分析)

