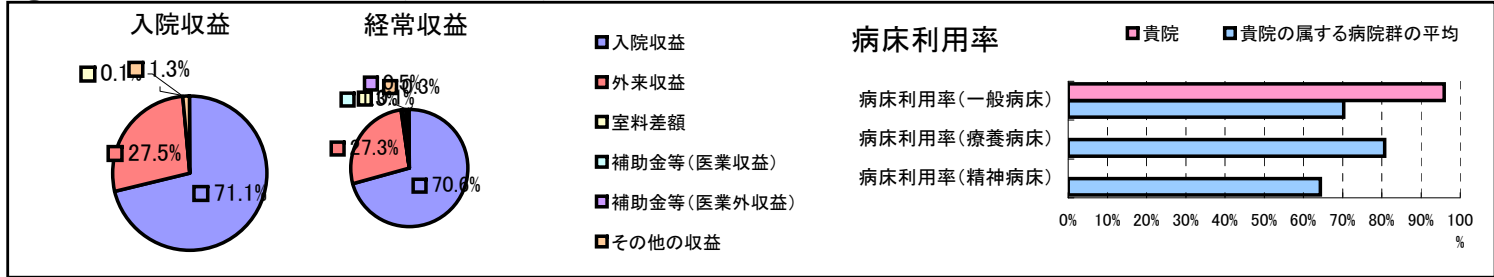


①病院環境データ

病院名 (鹿児島県鹿児島県)薩南病院  
 病床数 【一般病床】151床【療養病床】0床【結核病床】20床【精神病床】0床【感染症病床】4床  
 患者数 【1日平均入院患者数】128人【1日平均外来患者数】213人【推計退院患者数】2,246人  
 医療従事者数 【医師数】13人【看護人員数】105人【医療技術員数】21人【事務職員数】15人  
 市区町村データ【市区町村名】南さつま市  
 【人口総数】41,677人【65歳以上人口】14,015人【高齢化率】33.6%  
 【可住地当たり人口密度】361.4人/km<sup>2</sup>【可住地面積】115.3km<sup>2</sup>  
 【一般病院数】6施設【一般診療所数】43施設【医師数】80人

⑥収益構造円グラフと病床利用率棒グラフ



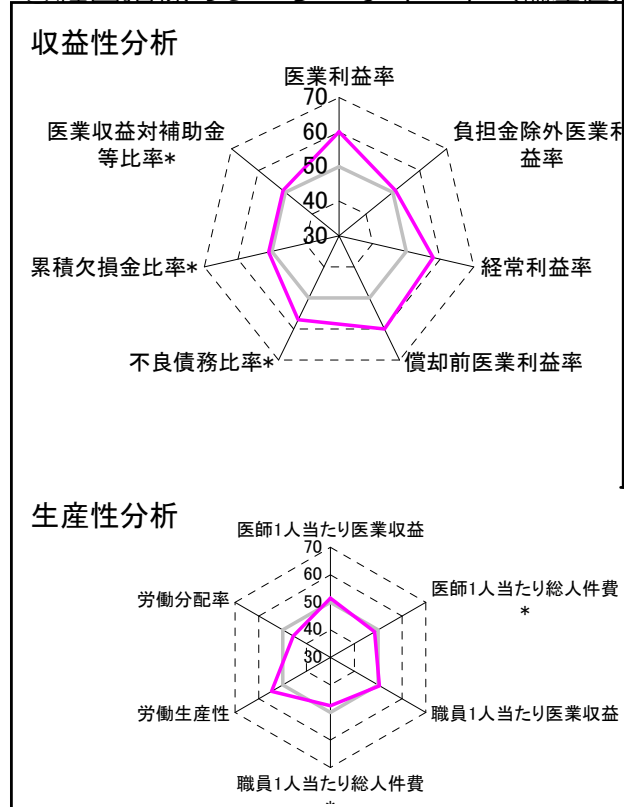
②病院群類型と経営指標ハイライト

【貴院の属する病院類型】地方中規模病院グループ(可住地当たり人口密度187.2~2,145.9人/km<sup>2</sup>かつ、一般病床50床以上350床未満)  
 【高い偏差値を示す指標】病床利用率(一般病床)、医業利益率、償却前医業利益率  
 【低い偏差値を示す指標】外来/入院比、医師1人当たり外来患者数、病床100床当たり医師数

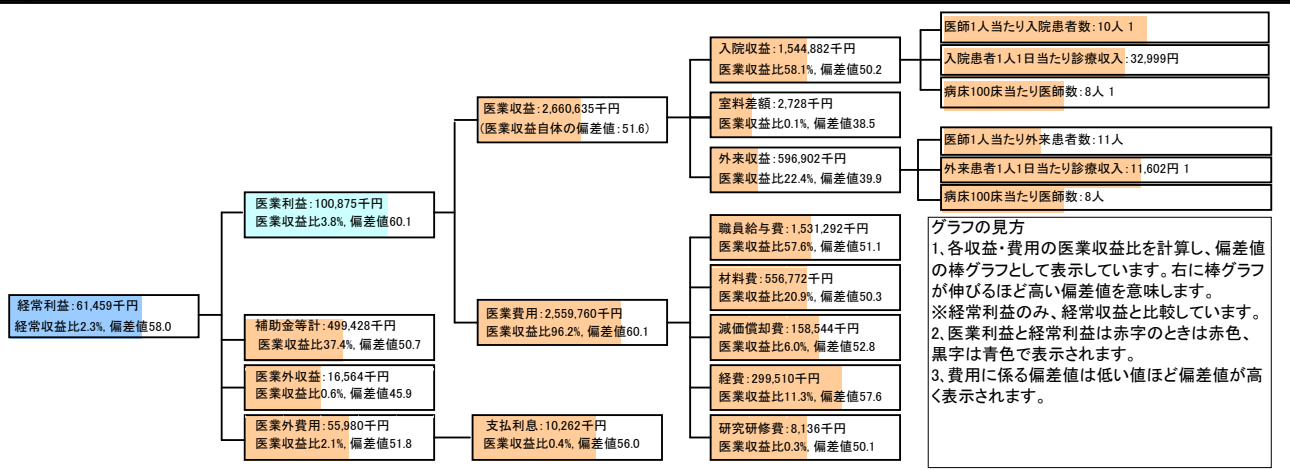
⑦経営指標分析(平均値・参照値・偏差値)

収益性分析	貴院	貴院の属する病院群の平均	偏差値
医業利益率	3.8%	-16.1%	60.1
負担金除外医業利益率	-17.8%	-30.1%	50.9
経常利益率	2.3%	-4.3%	58.0
償却前医業利益率	9.8%	-8.2%	60.0
不良債務比率*	0.0%	15.8%	57.1
累積欠損金比率*	80.7%	93.0%	50.9
医業収益対補助金等比率*	18.8%	23.0%	50.8
経常収支比率	102.3%	96.4%	58.6
生産性分析			
医師1人当たり医業収益	204,664千円	186,686千円	51.5
医師1人当たり総人件費*	117,792千円	111,055千円	48.5
職員1人当たり医業収益	24,188千円	21,944千円	50.6
職員1人当たり総人件費*	13,921千円	11,584千円	47.6
労働生産性	14,912千円	8,639千円	54.6
労働分配率	93.4%	136.5%	45.5
機能性分析			
入院患者1人1日当たり診療収入	32,999円	30,290円	52.7
外来患者1人1日当たり診療収入	11,602円	9,361円	54.7
医師1人当たり入院患者数	9.7人	8.0人	55.4
医師1人当たり外来患者数	10.6人	14.9人	42.2
推計退院患者数	2,246.2人	2,557.6人	48.3
平均在院日数*	20.8日	20.8日	50.0
病床100床当たり全職員	103.8人	105.2人	49.6
病床100床当たり医師数	7.5人	9.5人	44.9
病床100床当たり看護人員数	62.2人	65.3人	48.2
看護人員/医師人数比	8.1人	7.3人	52.9
外来/入院比	1.1人	2.0人	39.1
病床利用率(一般病床)	95.9%	70.3%	65.8
病床利用率(療養病床)	0.0%	80.7%	N/A
病床利用率(精神病床)	0.0%	64.3%	N/A
安全性の分析			
1床当たり総資産額	156,580千円	146,117千円	50.3
1床当たり剰余金・欠損金額	-15,373千円	-20,387千円	51.8
1床当たり償却資産額(取得価額)	449,657千円	353,959千円	51.0
1床当たり償却資産額(帳簿価額)	224,828千円	176,979千円	51.0
流動比率	373.4%	503.7%	47.7
流動資産回転率	2.5回	3.8回	48.1
医業収益対総資本	10.3倍	13.3倍	49.3

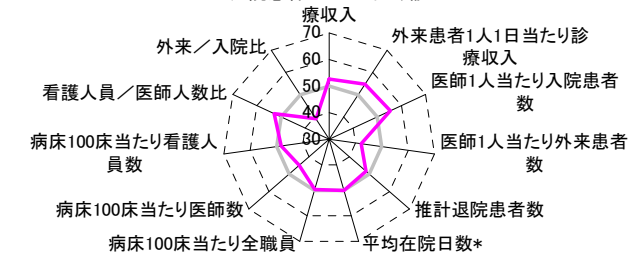
③経営指標のレーダーチャート(偏差値)



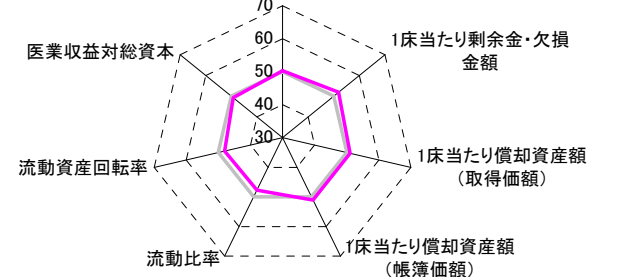
④利益構造ツリー(実数・対収益比・偏差値)



機能性分析



安全性の分析



⑤時系列分析(成長性分析)

