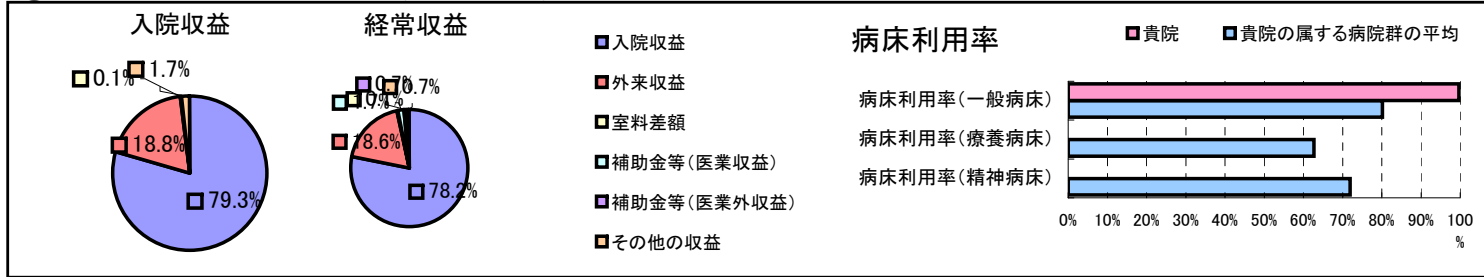


①病院環境データ

病院名 (鹿児島県鹿児島県)大島病院
 病床数 【一般病床】381床【療養病床】0床【結核病床】15床【精神病床】0床【感染症病床】4床
 患者数 【1日平均入院患者数】298人【1日平均外来患者数】493人【推計退院患者数】5,976人
 医療従事者数 【医師数】35人【看護人員数】238人【医療技術員数】39人【事務職員数】25人
 市区町村データ【市区町村名】奄美市
 【人口総数】49,617人【65歳以上人口】11,684人【高齢化率】23.5%
 【可住地当たり人口密度】822.7人/km²【可住地面積】60.3km²
 【一般病院数】7施設【一般診療所数】42施設【医師数】131人

⑥収益構造円グラフと病床利用率棒グラフ



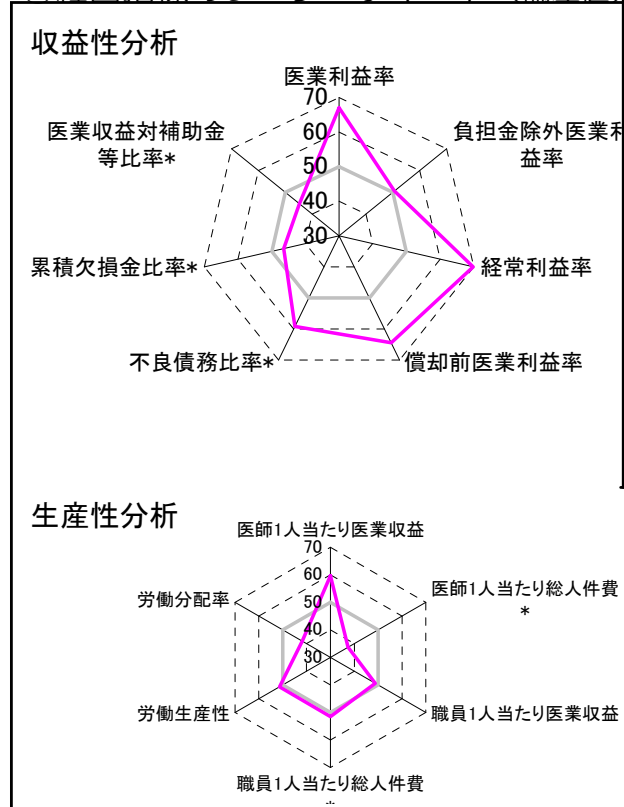
②病院群類型と経営指標ハイライト

【貴院の属する病院類型】地方大規模病院グループ(可住地当たり人口密度187.2~2,145.9人/km²かつ、一般病床350床以上)
 【高い偏差値を示す指標】経常収支比率、医師1人当たり入院患者数、経常利益率
 【低い偏差値を示す指標】病床100床当たり医師数、外来患者1人1日当たり診療収入、外来/入院比

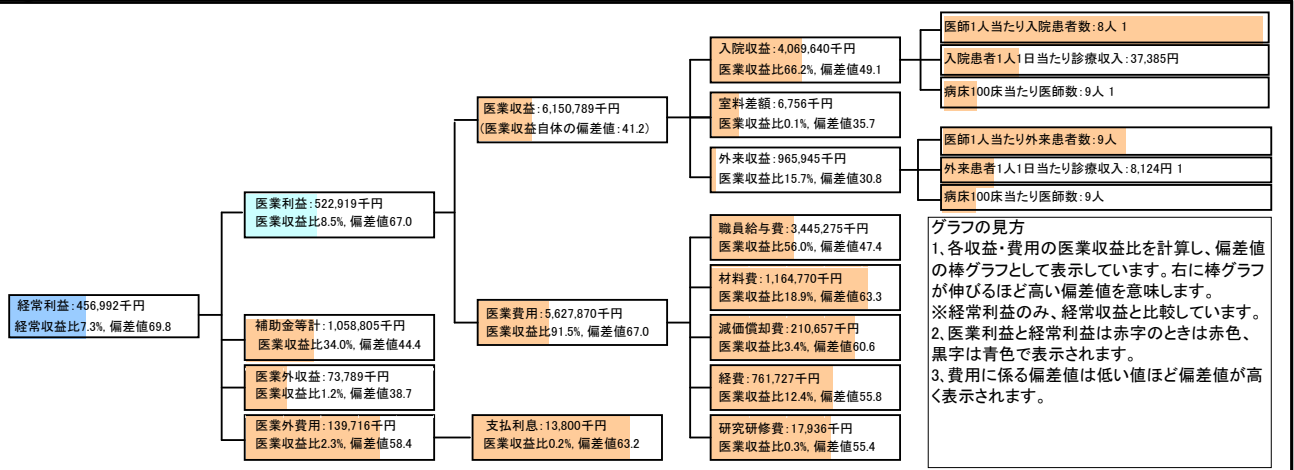
⑦経営指標分析(平均値・参照値・偏差値)

収益性分析	貴院	貴院の属する病院群の平均	偏差値
医業利益率	8.5%	-7.6%	67.0
負担金除外医業利益率	-9.7%	-10.4%	50.7
経常利益率	7.3%	-2.5%	69.8
償却前医業利益率	11.9%	0.0%	64.5
不良債務比率*	0.0%	13.6%	59.2
累積欠損金比率*	80.7%	63.4%	46.5
医業収益対補助金等比率*	17.2%	12.3%	44.7
経常収支比率	107.9%	97.8%	71.8
生産性分析			
医師1人当たり医業収益	175,737千円	148,393千円	59.7
医師1人当たり総人件費*	98,436千円	79,244千円	37.4
職員1人当たり医業収益	55,916千円	212,725千円	48.9
職員1人当たり総人件費*	31,321千円	35,642千円	51.5
労働生産性	36,238千円	23,695千円	51.4
労働分配率	86.4%	114.9%	41.8
機能性分析			
入院患者1人1日当たり診療収入	37,385円	44,715円	39.4
外来患者1人1日当たり診療収入	8,124円	11,723円	36.4
医師1人当たり入院患者数	8.0人	5.0人	70.8
医師1人当たり外来患者数	8.8人	8.0人	52.9
推計退院患者数	5,976.4人	9,885.4人	39.8
平均在院日数*	18.2日	15.2日	38.5
病床100床当たり全職員	100.0人	127.3人	40.8
病床100床当たり医師数	9.1人	16.5人	34.1
病床100床当たり看護人員数	65.4人	79.9人	39.6
看護人員/医師人数比	6.8人	5.4人	61.9
外来/入院比	1.1人	1.6人	37.0
安全性の分析			
1床当たり総資産額	68,504千円	61,187千円	50.8
1床当たり剰余金・欠損金額	14,600千円	-16,708千円	68.9
1床当たり償却資産額(取得価額)	196,725千円	149,392千円	52.5
1床当たり償却資産額(帳簿価額)	98,362千円	74,696千円	52.5
流動比率	373.4%	329.3%	51.9
流動資産回転率	2.5回	3.6回	43.0
医業収益対総資本	4.5倍	3.4倍	51.8

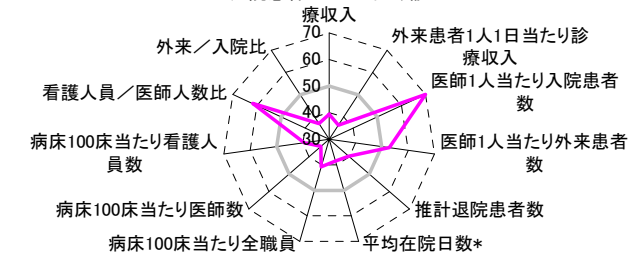
③経営指標のレーダーチャート(偏差値)



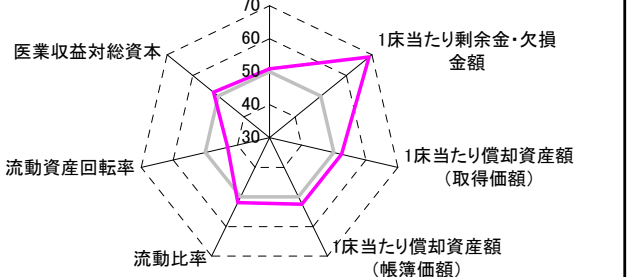
④利益構造ツリー(実数・対収益比・偏差値)



機能性分析



安全性の分析



⑤時系列分析(成長性分析)

