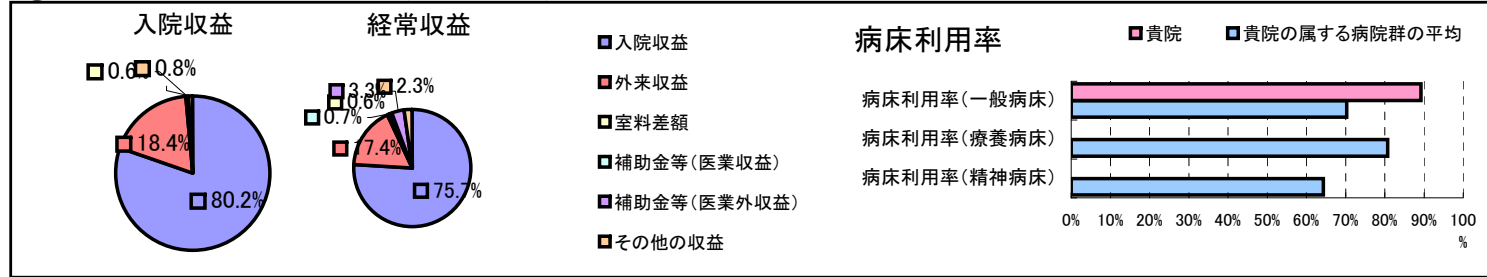


①病院環境データ

病院名 (鹿児島県鹿児島県)鹿屋医療センター
 病床数 【一般病床】182床【療養病床】0床【結核病床】0床【精神病床】0床【感染症病床】4床
 患者数 【1日平均入院患者数】130人【1日平均外来患者数】150人【推計退院患者数】3,185人
 医療従事者数 【医師数】19人【看護人員数】110人【医療技術員数】22人【事務職員数】14人
 市区町村データ【市区町村名】鹿屋市
 【人口総数】106,208人【65歳以上人口】25,032人【高齢化率】23.6%
 【可住地当たり人口密度】493.9人/km²【可住地面積】215.1km²
 【一般病院数】17施設【一般診療所数】78施設【医師数】217人

⑥収益構造円グラフと病床利用率棒グラフ



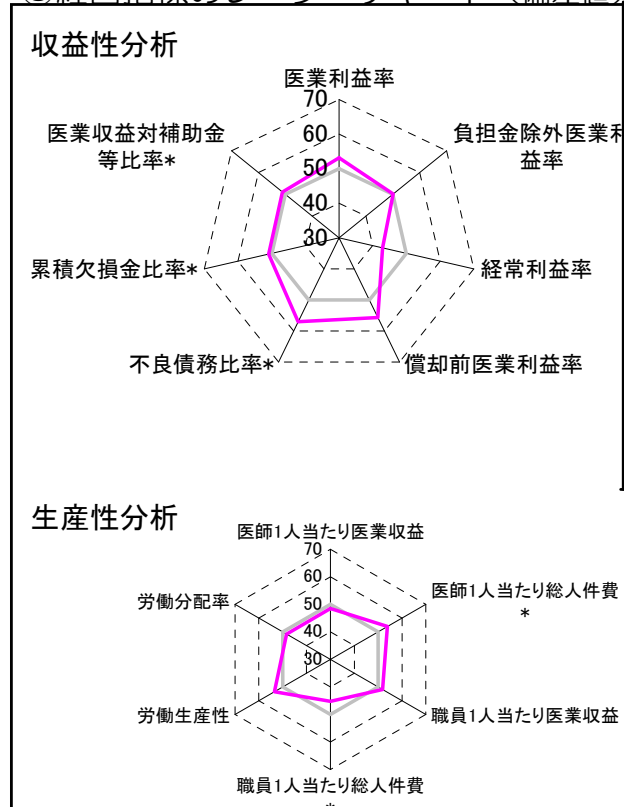
②病院群類型と経営指標ハイライト

【貴院の属する病院類型】地方中規模病院グループ(可住地当たり人口密度187.2~2,145.9人/km²かつ、一般病床50床以上350床未満)
 【高い偏差値を示す指標】入院患者1人1日当たり診療収入、病床利用率(一般病床)、外来患者1人1日当たり診療収入
 【低い偏差値を示す指標】1床当たり剰余金・欠損金額、医師1人当たり外来患者数、外来/入院比

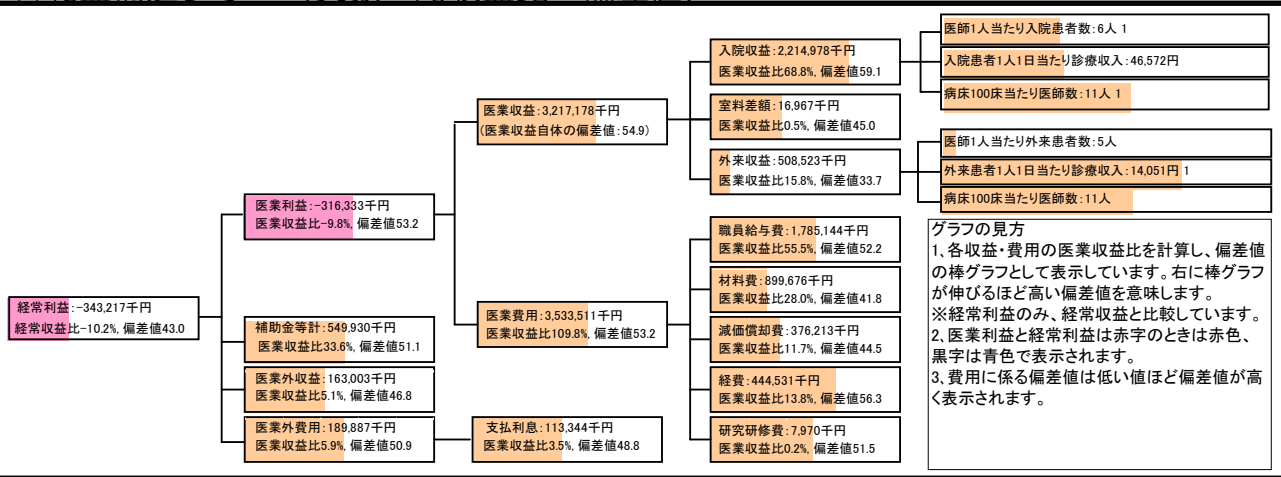
⑦経営指標分析(平均値・参照値・偏差値)

収益性分析	貴院	貴院の属する病院群の平均	偏差値
医業利益率	-9.8%	-16.1%	53.2
負担金除外医業利益率	-27.9%	-30.1%	50.2
経常利益率	-10.2%	-4.3%	43.0
償却前医業利益率	1.9%	-8.2%	55.6
不良債務比率*	0.0%	15.8%	57.1
累積欠損金比率*	80.7%	93.0%	50.9
医業収益対補助金等比率*	17.1%	23.0%	51.1
経常収支比率	90.8%	96.4%	41.9
生産性分析			
医師1人当たり医業収益	169,325千円	186,686千円	48.5
医師1人当たり総人件費*	93,955千円	111,055千円	53.9
職員1人当たり医業収益	29,247千円	21,944千円	51.9
職員1人当たり総人件費*	16,229千円	11,584千円	45.2
労働生産性	13,425千円	8,639千円	53.5
労働分配率	120.9%	136.5%	48.4
機能性分析			
入院患者1人1日当たり診療収入	46,572円	30,290円	66.0
外来患者1人1日当たり診療収入	14,051円	9,361円	59.8
医師1人当たり入院患者数	6.2人	8.0人	44.4
医師1人当たり外来患者数	4.7人	14.9人	31.5
推計退院患者数	3,184.6人	2,557.6人	53.4
平均在院日数*	14.9日	20.8日	56.5
病床100床当たり全職員	117.2人	105.2人	53.6
病床100床当たり医師数	10.9人	9.5人	53.4
病床100床当たり看護人員数	71.1人	65.3人	53.4
看護人員/医師人数比	5.8人	7.3人	44.5
外来/入院比	0.8人	2.0人	35.0
病床利用率(一般病床)	89.2%	70.3%	61.7
病床利用率(療養病床)	0.0%	80.7%	N/A
病床利用率(精神病床)	0.0%	64.3%	N/A
安全性の分析			
1床当たり総資産額	147,320千円	146,117千円	50.0
1床当たり剰余金・欠損金額	-75,816千円	-20,387千円	29.8
1床当たり償却資産額(取得価額)	423,064千円	353,959千円	50.8
1床当たり償却資産額(帳簿価額)	211,532千円	176,979千円	50.8
流動比率	373.4%	503.7%	47.7
流動資産回転率	2.5回	3.8回	48.1
医業収益対総資本	8.5倍	13.3倍	48.8

③経営指標のレーダーチャート(偏差値)



④利益構造ツリー(実数・対収益比・偏差値)



⑤時系列分析(成長性分析)

