

①病院環境データ

病院名 (鹿児島県肝付町)町立病院
 病床数 【一般病床】40床【療養病床】0床【結核病床】0床【精神病床】0床【感染症病床】0床
 患者数 【1日平均入院患者数】23人【1日平均外来患者数】94人【推計退院患者数】198人
 医療従事者数 【医師数】1人【看護人員数】17人【医療技術員数】3人【事務職員数】4人
 市区町村データ【市区町村名】肝付町
 【人口総数】18,307人【65歳以上人口】6,362人【高齢化率】34.8%
 【可住地当たり人口密度】304.8人/km²【可住地面積】60.1km²
 【一般病院数】2施設【一般診療所数】12施設【医師数】15人

⑥収益構造円グラフと病床利用率棒グラフ



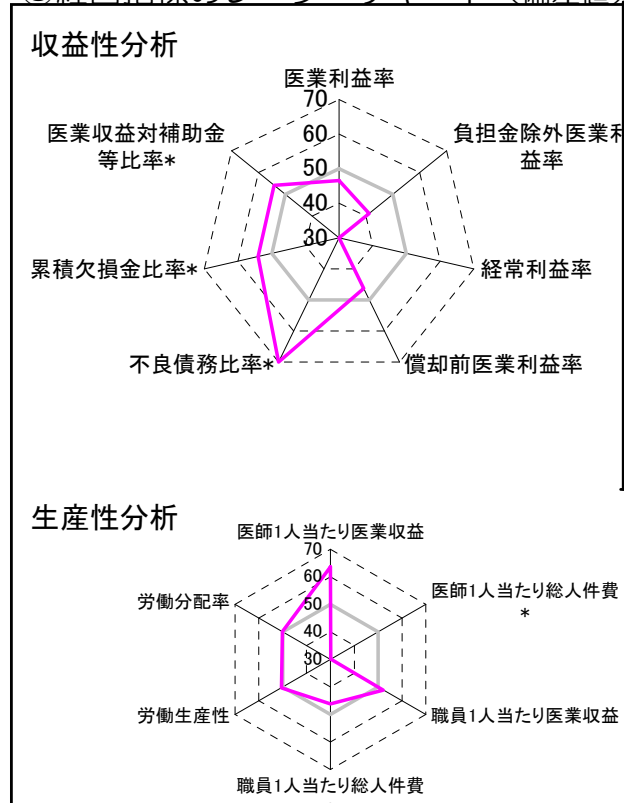
②病院群類型と経営指標ハイライト

【貴院の属する病院類型】地方小規模病院グループ(可住地当たり人口密度187.2~2,145.9人/km²かつ、一般病床50床未満)
 【高い偏差値を示す指標】医師1人当たり外来患者数、医師1人当たり入院患者数、看護人員/医師人数比
 【低い偏差値を示す指標】経常収支比率、経常利益率、医師1人当たり総人件費*

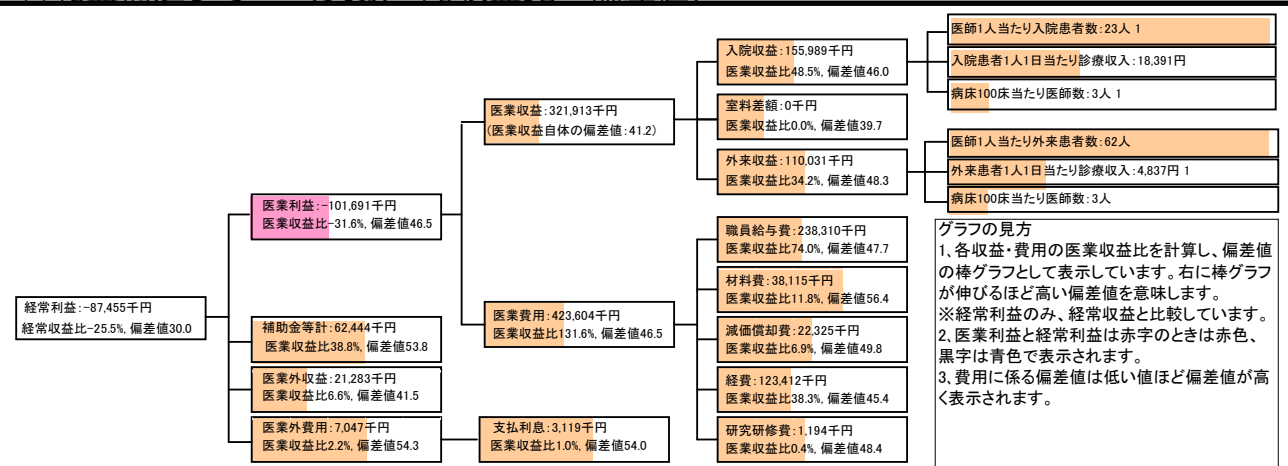
⑦経営指標分析(平均値・参照値・偏差値)

収益性分析	貴院	貴院の属する病院群の平均	偏差値
医業利益率	-31.6%	-22.9%	46.5
負担金除外医業利益率	-51.9%	-29.0%	41.2
経常利益率	-25.5%	-2.0%	28.4
償却前医業利益率	-24.7%	-16.1%	46.3
不良債務比率*	0.0%	9.2%	71.8
累積欠損金比率*	51.2%	92.6%	54.0
医業収益対補助金等比率*	19.4%	29.3%	54.2
経常収支比率	79.7%	98.9%	28.3
生産性分析			
医師1人当たり医業収益	321,913千円	179,162千円	63.6
医師1人当たり総人件費*	238,310千円	119,835千円	30.1
職員1人当たり医業収益	7,665千円	6,441千円	52.2
職員1人当たり総人件費*	5,674千円	4,272千円	46.2
労働生産性	3,281千円	3,072千円	50.6
労働分配率	172.9%	171.5%	50.1
機能性分析			
入院患者1人1日当たり診療収入	18,391円	20,103円	46.1
外来患者1人1日当たり診療収入	4,837円	6,939円	42.1
医師1人当たり入院患者数	23.2人	10.0人	78.2
医師1人当たり外来患者数	62.3人	19.3人	108.6
推計退院患者数	197.5人	947.5人	45.2
平均在院日数*	42.5日	22.7日	33.4
病床100床当たり全職員	100.0人	100.5人	49.9
病床100床当たり医師数	2.5人	8.7人	34.6
病床100床当たり看護人員数	70.0人	60.9人	55.0
看護人員/医師人数比	17.0人	7.4人	72.9
外来/入院比	2.7人	2.3人	53.6
病床利用率(一般病床)	58.1%	75.5%	40.7
病床利用率(療養病床)	0.0%	83.7%	N/A
病床利用率(精神病床)	0.0%	90.4%	N/A
安全性の分析			
1床当たり総資産額	15,485千円	95,289千円	44.7
1床当たり剰余金・欠損金額	-6,031千円	-10,982千円	52.6
1床当たり償却資産額(取得価額)	41,046千円	237,410千円	44.7
1床当たり償却資産額(帳簿価額)	20,523千円	118,705千円	44.7
流動比率	1642.2%	2356.4%	49.1
流動資産回転率	1.6回	2.7回	42.8
医業収益対総資本	1.9倍	9.9倍	45.2

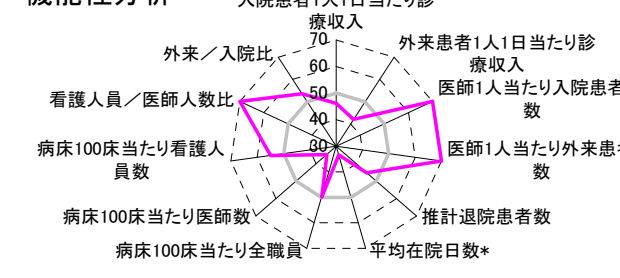
③経営指標のレーダーチャート(偏差値)



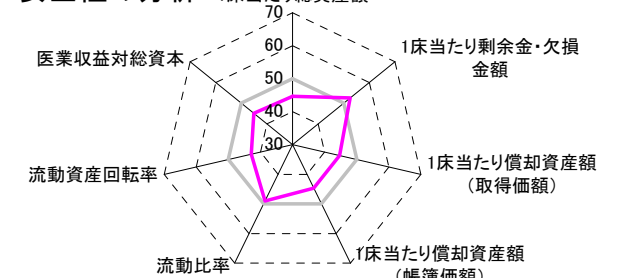
④利益構造ツリー(実数・対収益比・偏差値)



機能性分析



安全性の分析



⑤時系列分析(成長性分析)

