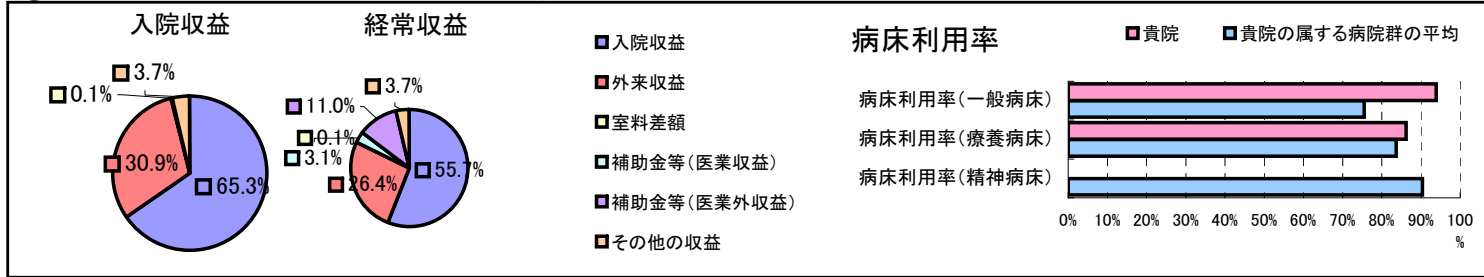


①病院環境データ

病院名 (鹿児島県南さつま市)市立坊津病院  
 病床数 【一般病床】13床【療養病床】31床【結核病床】0床【精神病床】0床【感染症病床】0床  
 患者数 【1日平均入院患者数】39人【1日平均外来患者数】97人【推計退院患者数】630人  
 医療従事者数 【医師数】2人【看護人員数】15人【医療技術員数】1人【事務職員数】4人  
 市区町村データ【市区町村名】南さつま市  
 【人口総数】41,677人【65歳以上人口】14,015人【高齢化率】33.6%  
 【可住地当たり人口密度】361.4人/km<sup>2</sup>【可住地面積】115.3km<sup>2</sup>  
 【一般病院数】6施設【一般診療所数】43施設【医師数】80人

⑥収益構造円グラフと病床利用率棒グラフ



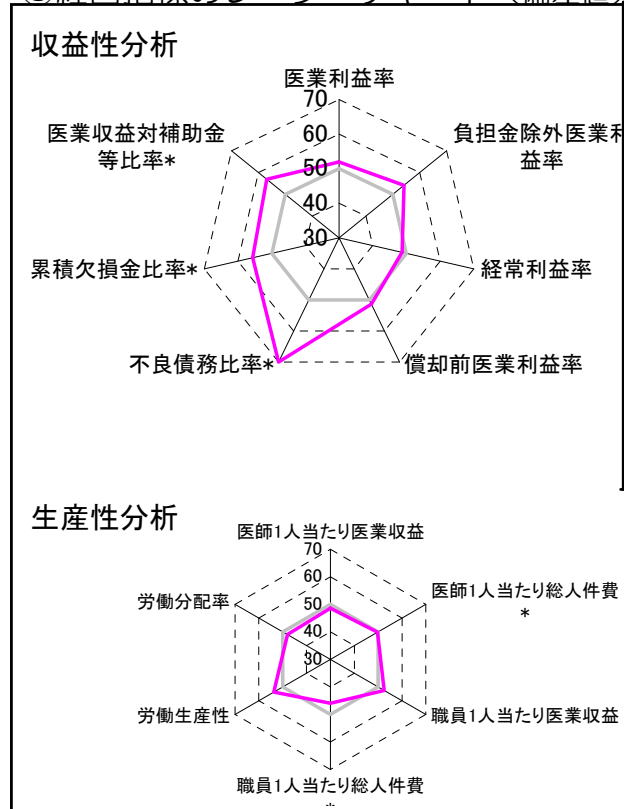
②病院群類型と経営指標ハイライト

【貴院の属する病院類型】地方小規模病院グループ(可住地当たり人口密度187.2~2,145.9人/km<sup>2</sup>かつ、一般病床50床未満)  
 【高い偏差値を示す指標】不良債務比率\*、病床利用率(一般病床)、医業収益対補助金等比率\*  
 #N/A

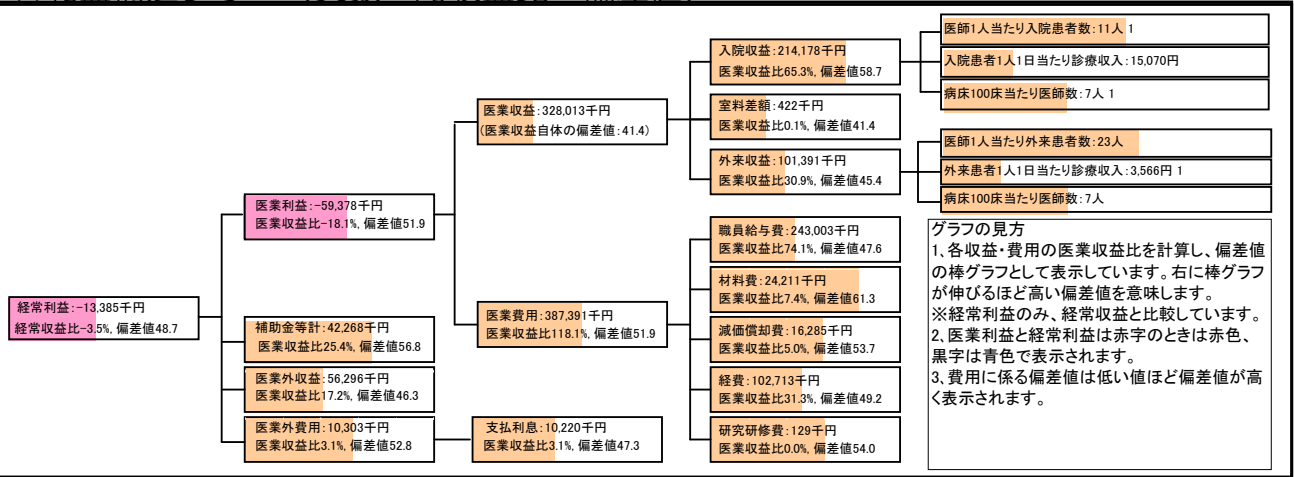
⑦経営指標分析(平均値・参照値・偏差値)

収益性分析	貴院	貴院の属する病院群の平均	偏差値
医業利益率	-18.1%	-22.9%	51.9
負担金除外医業利益率	-18.1%	-29.0%	54.2
経常利益率	-3.5%	-2.0%	48.7
償却前医業利益率	-13.1%	-16.1%	51.3
不良債務比率*	0.0%	9.2%	71.8
累積欠損金比率*	34.7%	92.6%	55.7
医業収益対補助金等比率*	12.9%	29.3%	57.0
経常収支比率	96.6%	98.9%	47.4
生産性分析			
医師1人当たり医業収益	164,007千円	179,162千円	48.6
医師1人当たり総人件費*	121,502千円	119,835千円	49.7
職員1人当たり医業収益	7,810千円	6,441千円	52.5
職員1人当たり総人件費*	5,786千円	4,272千円	45.9
労働生産性	4,375千円	3,072千円	53.7
労働分配率	132.2%	171.5%	48.1
機能性分析			
入院患者1人1日当たり診療収入	15,070円	20,103円	38.6
外来患者1人1日当たり診療収入	3,566円	6,939円	37.3
医師1人当たり入院患者数	11.3人	10.0人	52.8
医師1人当たり外来患者数	22.6人	19.3人	54.5
推計退院患者数	629.9人	947.5人	48.0
平均在院日数*	22.6日	22.7日	50.1
病床100床当たり全職員	96.8人	100.5人	49.0
病床100床当たり医師数	6.8人	8.7人	45.3
病床100床当たり看護人員数	69.5人	60.9人	54.7
看護人員/医師人数比	7.5人	7.4人	50.2
外来/入院比	2.0人	2.3人	47.7
病床利用率(一般病床)	93.9%	75.5%	59.8
病床利用率(療養病床)	86.2%	83.7%	52.0
病床利用率(精神病床)	0.0%	90.4%	N/A
安全性の分析			
1床当たり総資産額	18,817千円	95,289千円	44.9
1床当たり剰余金・欠損金額	-4,864千円	-10,982千円	53.2
1床当たり償却資産額(取得価額)	35,725千円	237,410千円	44.5
1床当たり償却資産額(帳簿価額)	17,863千円	118,705千円	44.5
流動比率	735.3%	2356.4%	47.9
流動資産回転率	2.6回	2.7回	49.7
医業収益対総資本	2.5倍	9.9倍	45.5

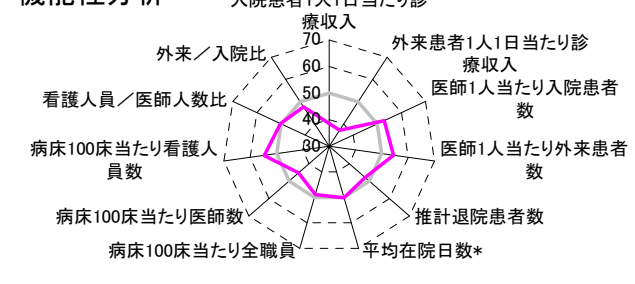
③経営指標のレーダーチャート(偏差値)



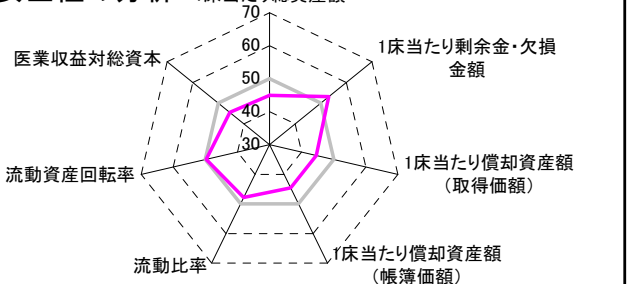
④利益構造ツリー(実数・対収益比・偏差値)



機能性分析



安全性の分析



⑤時系列分析(成長性分析)

