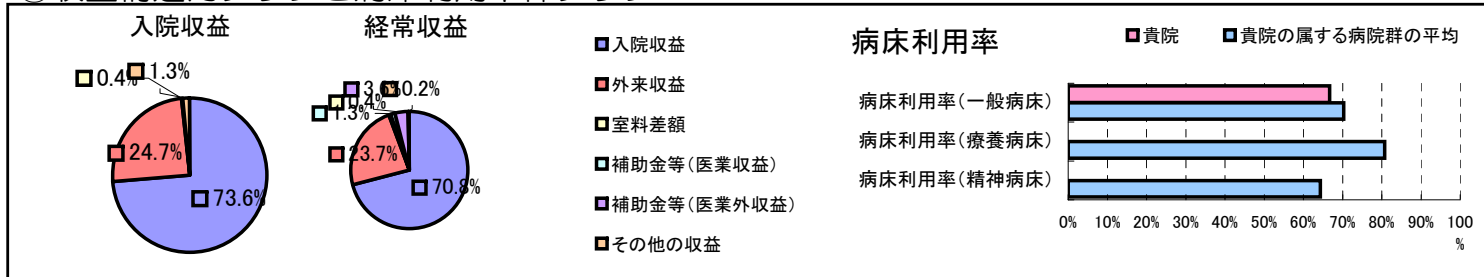


①病院環境データ

病院名 (鹿児島県霧島市)医師会医療センター
 病床数 【一般病床】250床【療養病床】0床【結核病床】0床【精神病床】0床【感染症病床】4床
 患者数 【1日平均入院患者数】167人【1日平均外来患者数】221人【推計退院患者数】3,444人
 医療従事者数 【医師数】0人【看護人員数】0人【医療技術員数】0人【事務職員数】2人
 市区町村データ【市区町村名】霧島市
 【人口総数】127,309人【65歳以上人口】27,400人【高齢化率】21.5%
 【可住地当たり人口密度】669.2人/km²【可住地面積】190.2km²
 【一般病院数】15施設【一般診療所数】96施設【医師数】185人

⑥収益構造円グラフと病床利用率棒グラフ



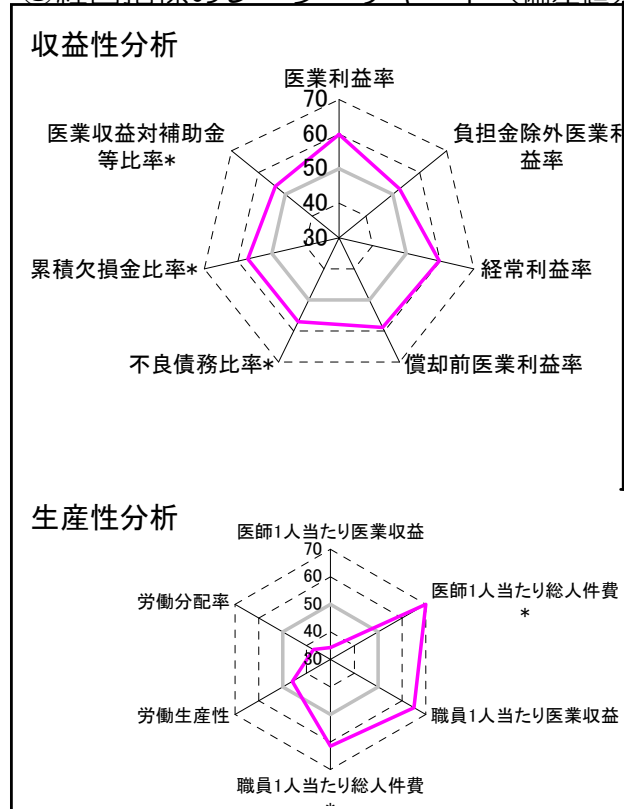
②病院群類型と経営指標ハイライト

【貴院の属する病院類型】地方中規模病院グループ(可住地当たり人口密度187.2~2,145.9人/km²かつ、一般病床50床以上350床未満)
 【高い偏差値を示す指標】医師1人当たり総人件費*, 職員1人当たり医業収益, 職員1人当たり総人件費*
 【低い偏差値を示す指標】看護人員/医師人数比, 医師1人当たり医業収益, 労働分配率

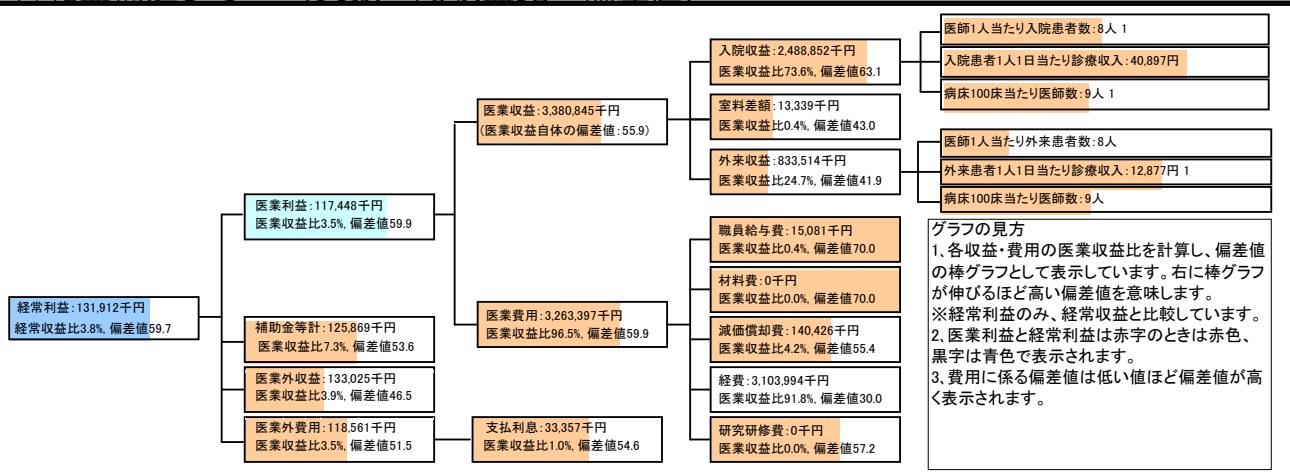
⑦経営指標分析(平均値・参照値・偏差値)

収益性分析	貴院	貴院の属する病院群の平均	偏差値
医業利益率	3.5%	-16.1%	59.9
負担金除外医業利益率	3.5%	-30.1%	52.5
経常利益率	3.8%	-4.3%	59.7
償却前医業利益率	7.6%	-8.2%	58.8
不良債務比率*	0.0%	15.8%	57.1
累積欠損金比率*	0.0%	93.0%	57.1
医業収益対補助金等比率*	3.7%	23.0%	53.7
経常収支比率	103.9%	96.4%	60.9
生産性分析			
医師1人当たり医業収益	0千円	186,686千円	34.3
医師1人当たり総人件費*	0千円	111,055千円	75.5
職員1人当たり医業収益	80,496千円	21,944千円	64.9
職員1人当たり総人件費*	359千円	11,584千円	61.5
労働生産性	3,155千円	8,639千円	46.0
労働分配率	11.4%	136.5%	37.0
機能性分析			
入院患者1人1日当たり診療収入	40,897円	30,290円	60.4
外来患者1人1日当たり診療収入	12,877円	9,361円	57.4
医師1人当たり入院患者数	7.9人	8.0人	49.8
医師1人当たり外来患者数	8.4人	14.9人	38.2
推計退院患者数	3,443.8人	2,557.6人	54.8
平均在院日数*	17.7日	20.8日	53.4
病床100床当たり全職員	114.8人	105.2人	52.9
病床100床当たり医師数	8.8人	9.5人	48.2
病床100床当たり看護人員数	73.8人	65.3人	55.0
看護人員/医師人数比	0.0人	7.3人	23.2
外来/入院比	1.1人	2.0人	38.7
病床利用率(一般病床)	66.7%	70.3%	47.8
病床利用率(療養病床)	0.0%	80.7%	N/A
病床利用率(精神病床)	0.0%	64.3%	N/A
安全性の分析			
1床当たり総資産額	22,270千円	146,117千円	46.9
1床当たり剰余金・欠損金額	1,158千円	-20,387千円	57.8
1床当たり償却資産額(取得価額)	28,055千円	353,959千円	46.4
1床当たり償却資産額(帳簿価額)	14,027千円	176,979千円	46.4
流動比率	870.8%	503.7%	56.6
流動資産回転率	2.0回	3.8回	47.3
医業収益対総資本	1.7倍	13.3倍	47.2

③経営指標のレーダーチャート(偏差値)



④利益構造ツリー(実数・対収益比・偏差値)



⑤時系列分析(成長性分析)

