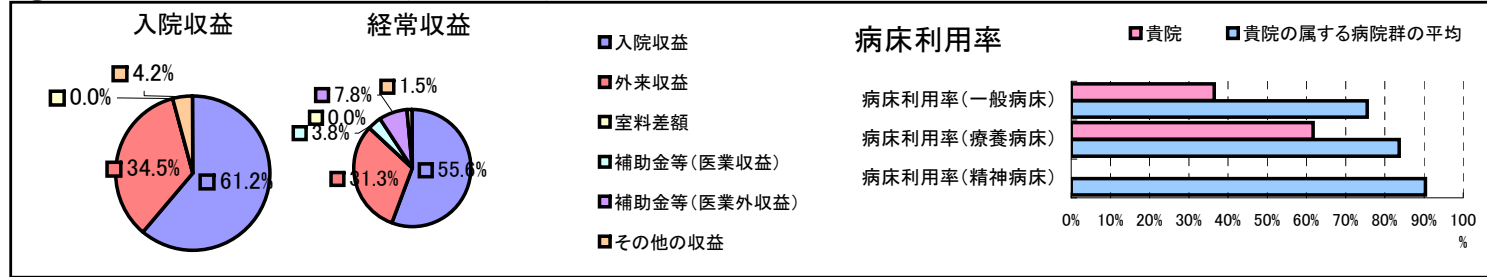


①病院環境データ

病院名 (鹿児島県日置市)日置市民病院
 病床数 【一般病床】14床【療養病床】36床【結核病床】0床【精神病床】0床【感染症病床】0床
 患者数 【1日平均入院患者数】27人【1日平均外来患者数】75人【推計退院患者数】508人
 医療従事者数 【医師数】2人【看護人員数】11人【医療技術員数】3人【事務職員数】3人
 市区町村データ【市区町村名】日置市
 【人口総数】52,411人【65歳以上人口】14,605人【高齢化率】27.9%
 【可住地当たり人口密度】499.8人/km²【可住地面積】104.9km²
 【一般病院数】9施設【一般診療所数】40施設【医師数】88人

⑥収益構造円グラフと病床利用率棒グラフ



②病院群類型と経営指標ハイライト

【貴院の属する病院類型】地方小規模病院グループ(可住地当たり人口密度187.2~2,145.9人/km²かつ、一般病床50床未満)
 【高い偏差値を示す指標】不良債務比率*、医業収益対補助金等比率*、累積欠損金比率*
 【低い偏差値を示す指標】病床利用率(一般病床)、経常収支比率、経常利益率

⑦経営指標分析(平均値・参照値・偏差値)

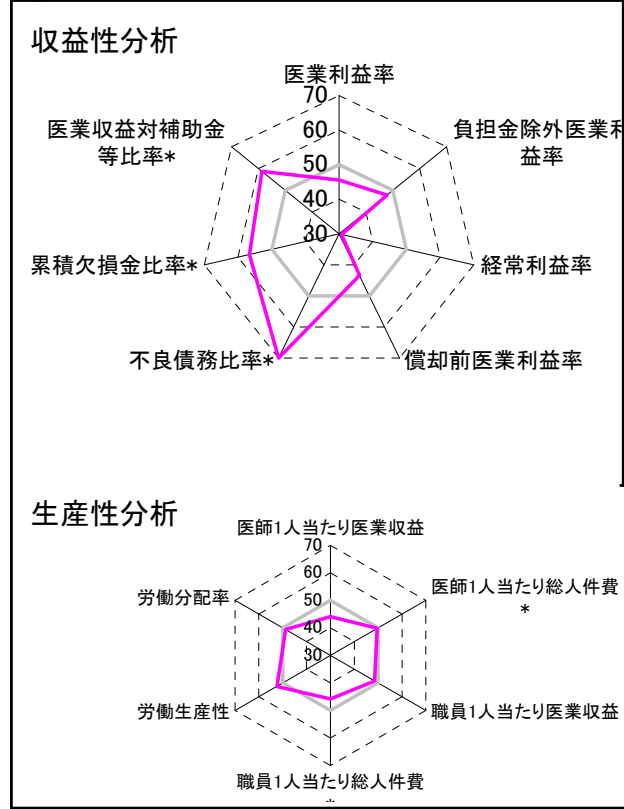
収益性分析	貴院	貴院の属する病院群の平均	偏差値
医業利益率	-34.1%	-22.9%	45.5
負担金除外医業利益率	-34.6%	-29.0%	47.8
経常利益率	-22.9%	-2.0%	30.7
償却前医業利益率	-31.3%	-16.1%	43.4
不良債務比率*	0.0%	9.2%	71.8
累積欠損金比率*	25.3%	92.6%	56.6
医業収益対補助金等比率*	8.8%	29.3%	58.7
経常収支比率	81.3%	98.9%	30.1

生産性分析	貴院	貴院の属する病院群の平均	偏差値
医師1人当たり医業収益	117,403千円	179,162千円	44.1
医師1人当たり総人件費*	121,577千円	119,835千円	49.7
職員1人当たり医業収益	5,591千円	6,441千円	48.4
職員1人当たり総人件費*	5,789千円	4,272千円	45.9
労働生産性	3,933千円	3,072千円	52.4
労働分配率	147.2%	171.5%	48.8

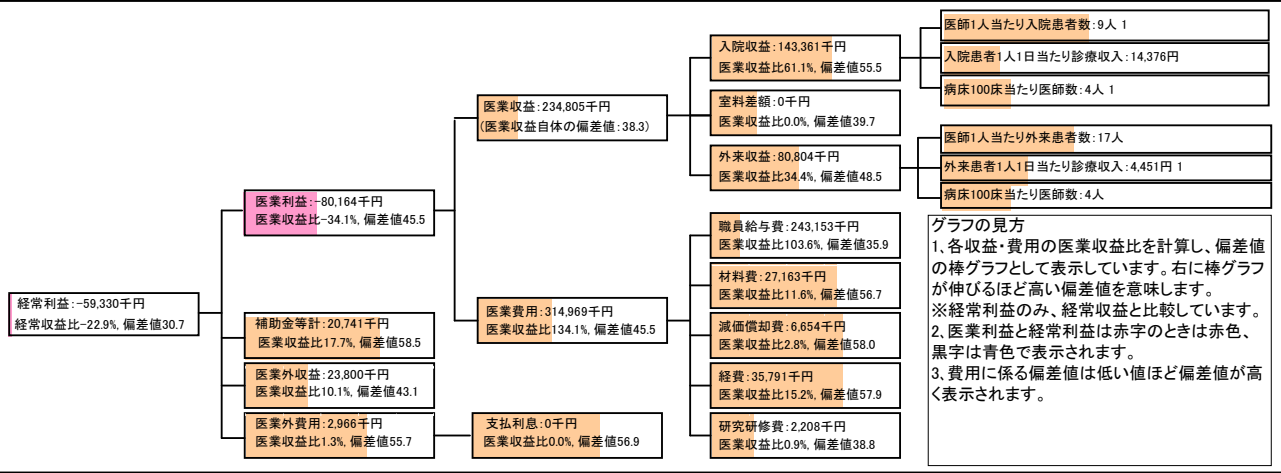
機能性分析	貴院	貴院の属する病院群の平均	偏差値
入院患者1人1日当たり診療収入	14,376円	20,103円	37.0
外来患者1人1日当たり診療収入	4,451円	6,939円	40.6
医師1人当たり入院患者数	9.1人	10.0人	48.2
医師1人当たり外来患者数	16.6人	19.3人	46.3
推計退院患者数	508.0人	947.5人	47.2
平均在院日数*	19.4日	22.7日	52.8
病床100床当たり全職員	85.6人	100.5人	45.8
病床100床当たり医師数	4.0人	8.7人	38.4
病床100床当たり看護人員数	50.6人	60.9人	44.3
看護人員/医師人数比	5.5人	7.4人	45.4
外来/入院比	1.8人	2.3人	46.1
病床利用率(一般病床)	36.5%	75.5%	29.2
病床利用率(療養病床)	61.7%	83.7%	32.2
病床利用率(精神病床)	0.0%	90.4%	N/A

安全性の分析	貴院	貴院の属する病院群の平均	偏差値
1床当たり総資産額	5,292千円	95,289千円	44.0
1床当たり剰余金・欠損金額	-1,187千円	-10,982千円	55.0
1床当たり償却資産額(取得価額)	26,472千円	237,410千円	44.3
1床当たり償却資産額(帳簿価額)	13,236千円	118,705千円	44.3
流動比率	945.9%	2356.4%	48.2
流動資産回転率	1.9回	2.7回	45.0
医業収益対総資本	1.1倍	9.9倍	44.7

③経営指標のレーダーチャート(偏差値)



④利益構造ツリー(実数・対収益比・偏差値)



⑤時系列分析(成長性分析)

