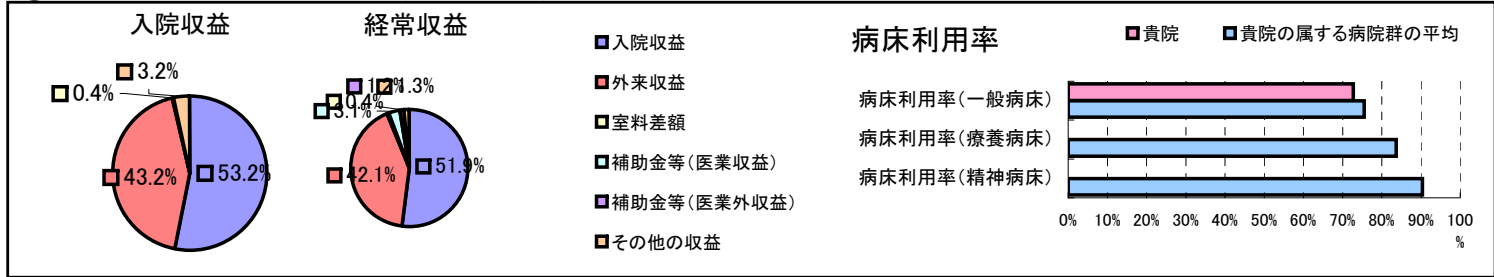


①病院環境データ

病院名 (鹿児島県出水市)高尾野医療センター
 病床数 【一般病床】30床【療養病床】0床【結核病床】0床【精神病床】0床【感染症病床】0床
 患者数 【1日平均入院患者数】22人【1日平均外来患者数】113人【推計退院患者数】439人
 医療従事者数 【医師数】3人【看護人員数】19人【医療技術員数】3人【事務職員数】3人
 市区町村データ【市区町村名】出水市
 【人口総数】57,907人【65歳以上人口】14,797人【高齢化率】25.6%
 【可住地当たり人口密度】496.3人/km²【可住地面積】116.7km²
 【一般病院数】5施設【一般診療所数】41施設【医師数】101人

⑥収益構造円グラフと病床利用率棒グラフ



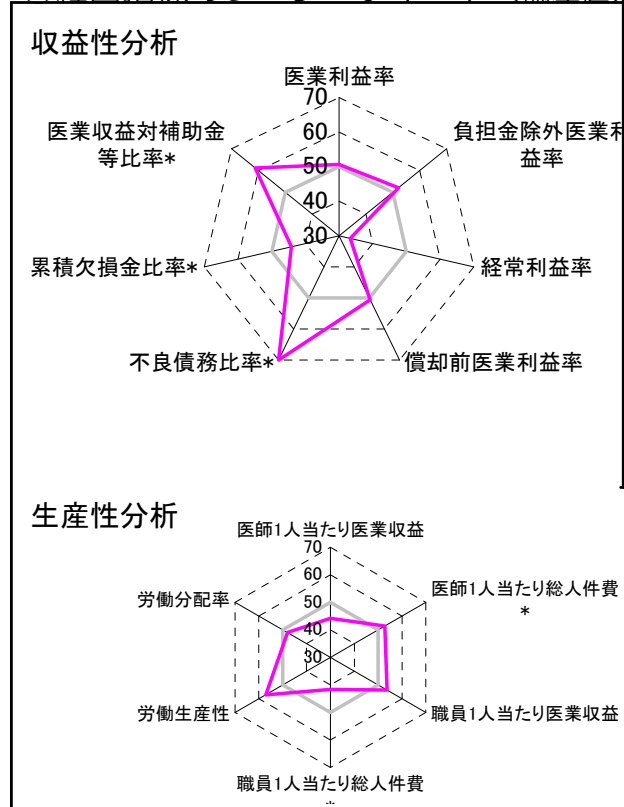
②病院群類型と経営指標ハイライト

【貴院の属する病院類型】地方小規模病院グループ(可住地当たり人口密度187.2~2,145.9人/km²かつ、一般病床50床未満)
 【高い偏差値を示す指標】不良債務比率*, 病床100床当たり看護人員数, 病床100床当たり全職員
 【低い偏差値を示す指標】経常収支比率, 経常利益率, 職員1人当たり総人件費*

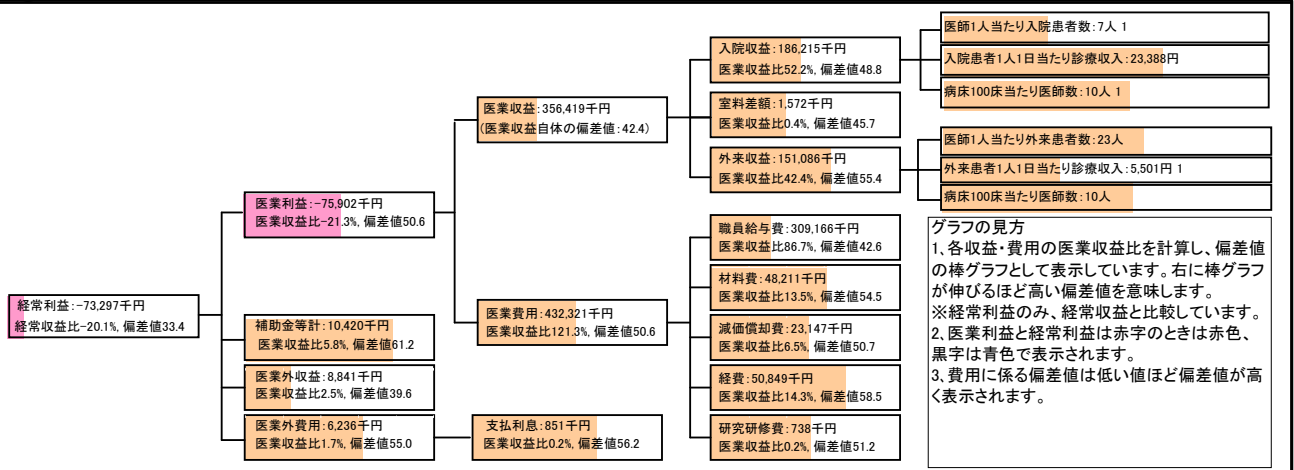
⑦経営指標分析(平均値・参照値・偏差値)

収益性分析	貴院	貴院の属する病院群の平均	偏差値
医業利益率	-21.3%	-22.9%	50.6
負担金除外医業利益率	-23.5%	-29.0%	52.1
経常利益率	-20.1%	-2.0%	33.4
償却前医業利益率	-14.8%	-16.1%	50.5
不良債務比率*	0.0%	9.2%	71.8
累積欠損金比率*	152.0%	92.6%	44.2
医業収益対補助金等比率*	2.9%	29.3%	61.2
経常収支比率	83.3%	98.9%	32.4
生産性分析			
医師1人当たり医業収益	118,806千円	179,162千円	44.2
医師1人当たり総人件費*	103,055千円	119,835千円	52.8
職員1人当たり医業収益	8,486千円	6,441千円	53.8
職員1人当たり総人件費*	7,361千円	4,272千円	41.6
労働生産性	5,571千円	3,072千円	57.1
労働分配率	132.1%	171.5%	48.0
機能性分析			
入院患者1人1日当たり診療収入	23,388円	20,103円	57.5
外来患者1人1日当たり診療収入	5,501円	6,939円	44.6
医師1人当たり入院患者数	6.7人	10.0人	43.0
医師1人当たり外来患者数	23.1人	19.3人	55.2
推計退院患者数	438.8人	947.5人	46.8
平均在院日数*	18.3日	22.7日	53.7
病床100床当たり全職員	150.0人	100.5人	64.0
病床100床当たり医師数	10.0人	8.7人	53.3
病床100床当たり看護人員数	86.7人	60.9人	64.1
看護人員/医師人数比	6.3人	7.4人	47.4
外来/入院比	3.4人	2.3人	60.3
病床利用率(一般病床)	72.7%	75.5%	48.5
病床利用率(療養病床)	0.0%	83.7%	N/A
病床利用率(精神病床)	0.0%	90.4%	N/A
安全性の分析			
1床当たり総資産額	193,164千円	95,289千円	56.5
1床当たり剰余金・欠損金額	-6,352千円	-10,982千円	52.4
1床当たり償却資産額(取得価額)	715,256千円	237,410千円	62.9
1床当たり償却資産額(帳簿価額)	357,628千円	118,705千円	62.9
流動比率	581.0%	2356.4%	47.7
流動資産回転率	3.5回	2.7回	55.6
医業収益対総資本	16.3倍	9.9倍	53.8

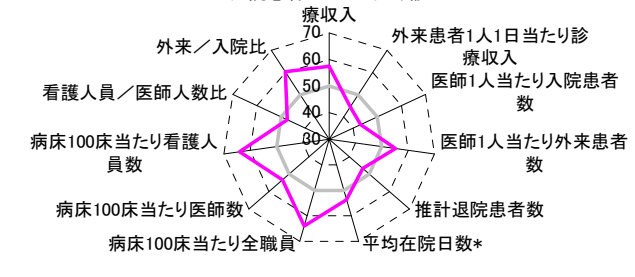
③経営指標のレーダーチャート(偏差値)



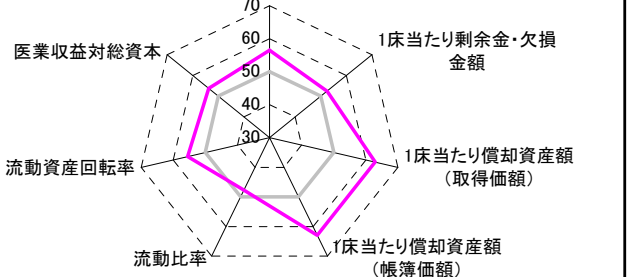
④利益構造ツリー(実数・対収益比・偏差値)



機能性分析



安全性の分析



⑤時系列分析(成長性分析)

