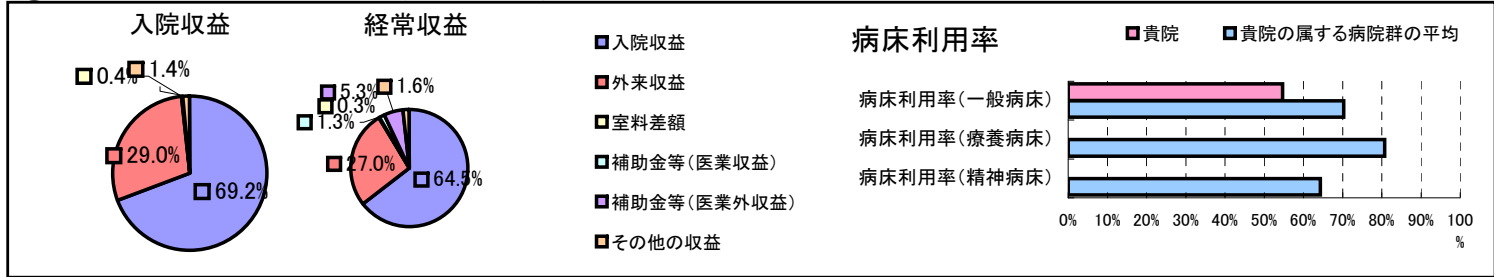


①病院環境データ

病院名 (鹿児島県出水市)出水総合医療センター
 病床数 【一般病床】330床【療養病床】0床【結核病床】0床【精神病床】0床【感染症病床】4床
 患者数 【1日平均入院患者数】181人【1日平均外来患者数】373人【推計退院患者数】3,712人
 医療従事者数 【医師数】22人【看護人員数】165人【医療技術員数】46人【事務職員数】25人
 市区町村データ【市区町村名】出水市
 【人口総数】57,907人【65歳以上人口】14,797人【高齢化率】25.6%
 【可住地当たり人口密度】496.3人/km²【可住地面積】116.7km²
 【一般病院数】5施設【一般診療所数】41施設【医師数】101人

⑥収益構造円グラフと病床利用率棒グラフ



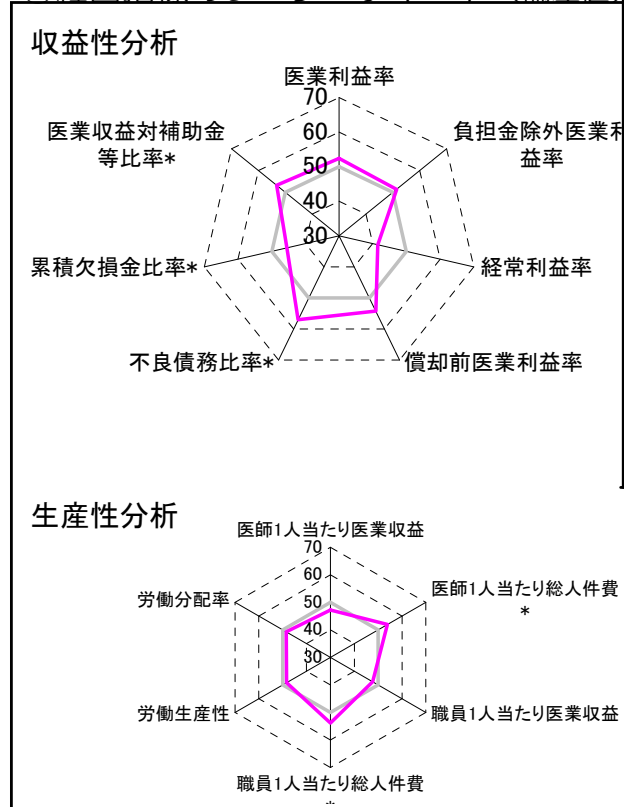
②病院群類型と経営指標ハイライト

【貴院の属する病院類型】地方中規模病院グループ(可住地当たり人口密度187.2~2,145.9人/km²かつ、一般病床50床以上350床未満)
 【高い偏差値を示す指標】不良債務比率*, 推計退院患者数、入院患者1人1日当たり診療収入
 【低い偏差値を示す指標】経常収支比率、病床利用率(一般病床)、病床100床当たり看護人員数

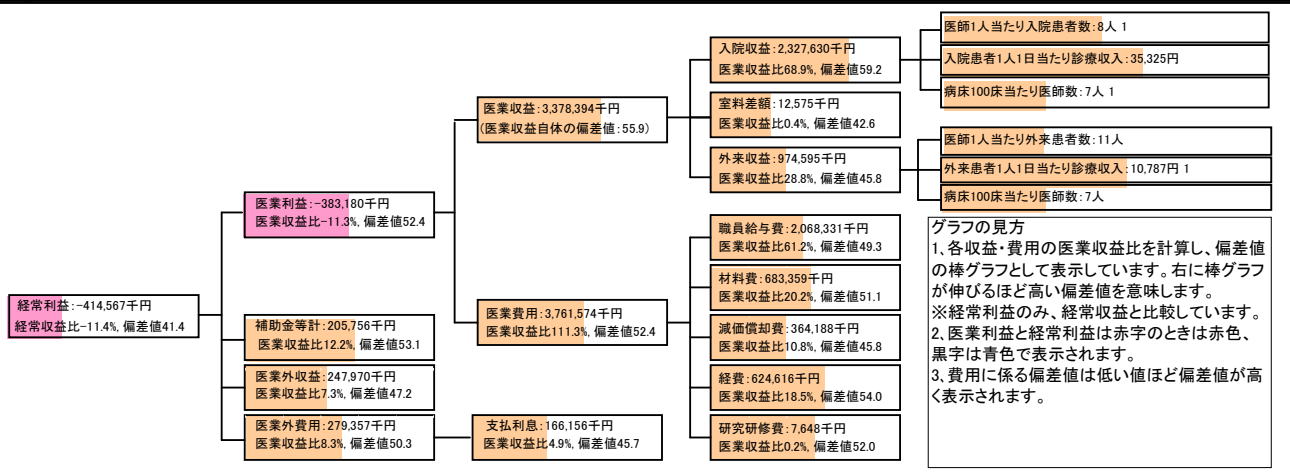
⑦経営指標分析(平均値・参照値・偏差値)

収益性分析	貴院	貴院の属する病院群の平均	偏差値
医業利益率	-11.3%	-16.1%	52.4
負担金除外医業利益率	-11.9%	-30.1%	51.3
経常利益率	-11.4%	-4.3%	41.4
償却前医業利益率	-0.6%	-8.2%	54.3
不良債務比率*	0.0%	15.8%	57.1
累積欠損金比率*	152.0%	93.0%	45.5
医業収益対補助金等比率*	6.1%	23.0%	53.2
経常収支比率	89.7%	96.4%	40.3
生産性分析			
医師1人当たり医業収益	153,563千円	186,686千円	47.2
医師1人当たり総人件費*	94,015千円	111,055千円	53.9
職員1人当たり医業収益	12,797千円	21,944千円	47.7
職員1人当たり総人件費*	7,835千円	11,584千円	53.8
労働生産性	6,412千円	8,639千円	48.4
労働分配率	122.2%	136.5%	48.5
機能性分析			
入院患者1人1日当たり診療収入	35,325円	30,290円	54.9
外来患者1人1日当たり診療収入	10,787円	9,361円	53.0
医師1人当たり入院患者数	7.9人	8.0人	49.8
医師1人当たり外来患者数	10.8人	14.9人	42.5
推計退院患者数	3,711.5人	2,557.6人	56.3
平均在院日数*	17.8日	20.8日	53.3
病床100床当たり全職員	79.0人	105.2人	42.1
病床100床当たり医師数	6.6人	9.5人	42.7
病床100床当たり看護人員数	49.4人	65.3人	40.6
看護人員/医師人数比	7.5人	7.3人	50.8
外来/入院比	1.4人	2.0人	42.4
病床利用率(一般病床)	54.7%	70.3%	40.4
病床利用率(療養病床)	0.0%	80.7%	N/A
病床利用率(精神病床)	0.0%	64.3%	N/A
安全性の分析			
1床当たり総資産額	17,350千円	146,117千円	46.8
1床当たり剰余金・欠損金額	-31,980千円	-20,387千円	45.8
1床当たり償却資産額(取得価額)	64,245千円	353,959千円	46.8
1床当たり償却資産額(帳簿価額)	32,122千円	176,979千円	46.8
流動比率	581.0%	503.7%	51.4
流動資産回転率	3.5回	3.8回	49.6
医業収益対総資本	1.7倍	13.3倍	47.2

③経営指標のレーダーチャート(偏差値)



④利益構造ツリー(実数・対収益比・偏差値)



⑤時系列分析(成長性分析)

