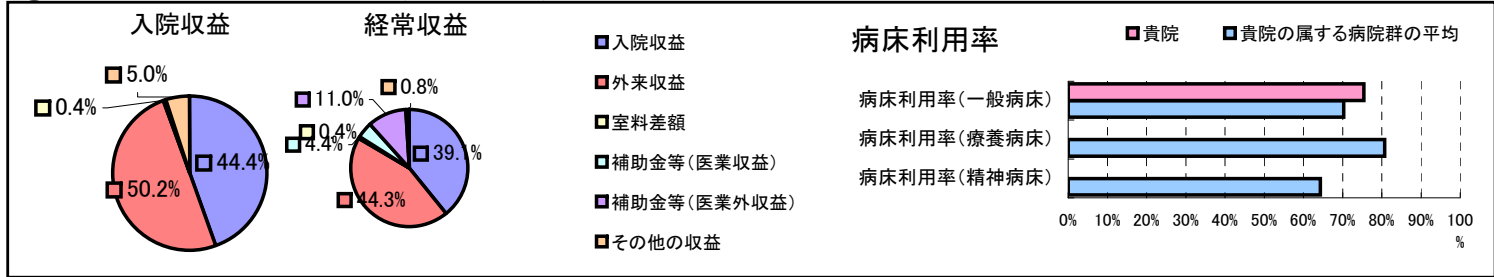


①病院環境データ

病院名 (宮崎県日之影町)国保病院
 病床数 【一般病床】50床【療養病床】0床【結核病床】0床【精神病床】0床【感染症病床】0床
 患者数 【1日平均入院患者数】38人【1日平均外来患者数】114人【推計退院患者数】461人
 医療従事者数 【医師数】3人【看護人員数】23人【医療技術員数】6人【事務職員数】3人
 市区町村データ【市区町村名】日之影町
 【人口総数】5,031人【65歳以上人口】1,912人【高齢化率】38.0%
 【可住地当たり人口密度】206.3人/km²【可住地面積】24.4km²
 【一般病院数】1施設【一般診療所数】2施設【医師数】3人

⑥収益構造円グラフと病床利用率棒グラフ



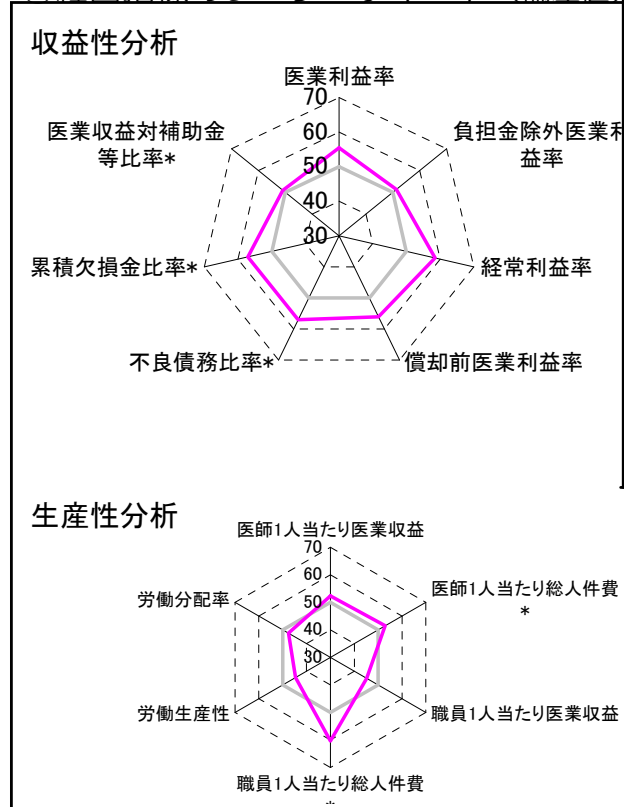
②病院群類型と経営指標ハイライト

【貴院の属する病院類型】地方中規模病院グループ(可住地当たり人口密度187.2~2,145.9人/km²かつ、一般病床50床以上350床未満)
 【高い偏差値を示す指標】流動比率、医師1人当たり外来患者数、職員1人当たり総人件費*
 【低い偏差値を示す指標】推計退院患者数、入院患者1人1日当たり診療収入、平均在院日数*

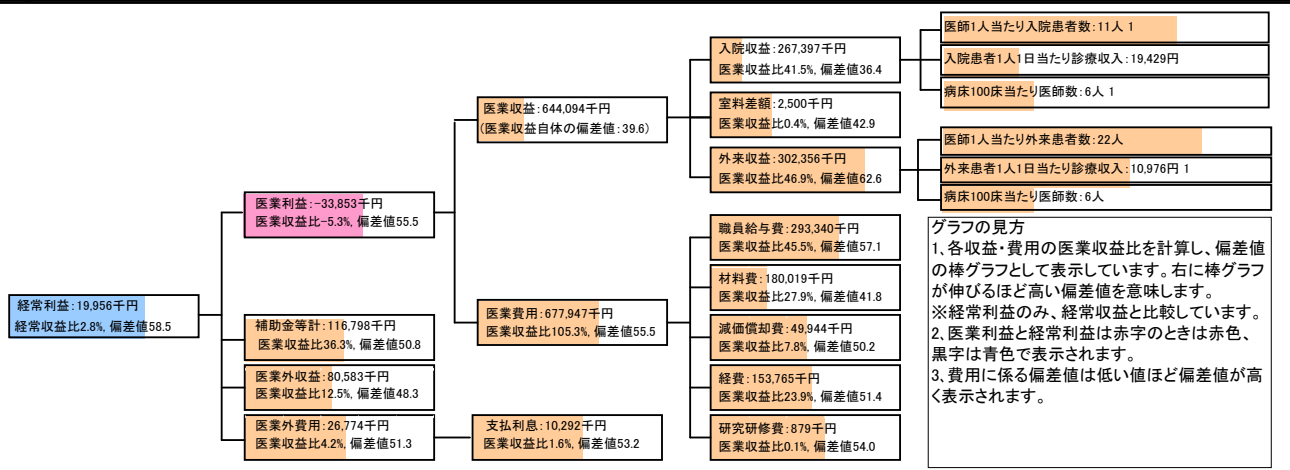
⑦経営指標分析(平均値・参照値・偏差値)

収益性分析	貴院	貴院の属する病院群の平均	偏差値
医業利益率	-5.3%	-16.1%	55.5
負担金除外医業利益率	-12.5%	-30.1%	51.3
経常利益率	2.8%	-4.3%	58.5
償却前医業利益率	2.5%	-8.2%	56.0
不良債務比率*	0.0%	15.8%	57.1
累積欠損金比率*	0.0%	93.0%	57.1
医業収益対補助金等比率*	18.1%	23.0%	50.9
経常収支比率	102.8%	96.4%	59.3
生産性分析			
医師1人当たり医業収益	214,698千円	186,686千円	52.4
医師1人当たり総人件費*	97,780千円	111,055千円	53.0
職員1人当たり医業収益	3,286千円	21,944千円	45.2
職員1人当たり総人件費*	1,497千円	11,584千円	60.3
労働生産性	1,328千円	8,639千円	44.6
労働分配率	112.7%	136.5%	47.5
機能性分析			
入院患者1人1日当たり診療収入	19,429円	30,290円	39.3
外来患者1人1日当たり診療収入	10,976円	9,361円	53.4
医師1人当たり入院患者数	10.9人	8.0人	59.2
医師1人当たり外来患者数	21.8人	14.9人	62.4
推計退院患者数	460.8人	2,557.6人	38.6
平均在院日数*	30.1日	20.8日	39.6
病床100床当たり全職員	86.0人	105.2人	44.2
病床100床当たり医師数	6.0人	9.5人	41.2
病床100床当たり看護人員数	62.0人	65.3人	48.0
看護人員/医師人数比	7.7人	7.3人	51.4
外来/入院比	2.0人	2.0人	50.1
病床利用率(一般病床)	75.4%	70.3%	53.2
病床利用率(療養病床)	0.0%	80.7%	N/A
病床利用率(精神病床)	0.0%	64.3%	N/A
安全性の分析			
1床当たり総資産額	32,350千円	146,117千円	47.2
1床当たり剰余金・欠損金額	1,156千円	-20,387千円	57.8
1床当たり償却資産額(取得価額)	63,513千円	353,959千円	46.8
1床当たり償却資産額(帳簿価額)	31,756千円	176,979千円	46.8
流動比率	1231.7%	503.7%	63.0
流動資産回転率	1.4回	3.8回	46.4
医業収益対総資本	2.5倍	13.3倍	47.4

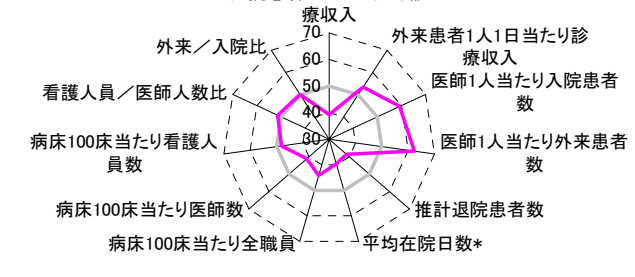
③経営指標のレーダーチャート(偏差値)



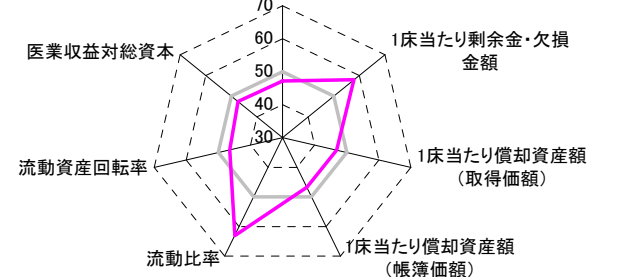
④利益構造ツリー(実数・対収益比・偏差値)



機能性分析



安全性の分析



⑤時系列分析(成長性分析)

