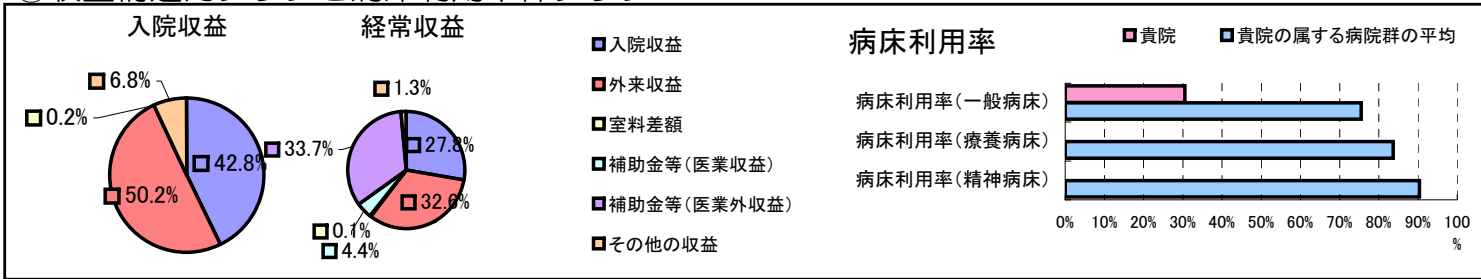


①病院環境データ

病院名 (宮崎県諸塚村)国保病院
 病床数 【一般病床】28床【療養病床】0床【結核病床】0床【精神病床】0床【感染症病床】0床
 患者数 【1日平均入院患者数】9人【1日平均外来患者数】73人【推計退院患者数】184人
 医療従事者数 【医師数】1人【看護人員数】11人【医療技術員数】2人【事務職員数】2人
 市区町村データ【市区町村名】諸塚村
 【人口総数】2,119人【65歳以上人口】747人【高齢化率】35.3%
 【可住地当たり人口密度】215.3人/km²【可住地面積】9.8km²
 【一般病院数】1施設【一般診療所数】1施設【医師数】2人

⑥収益構造円グラフと病床利用率棒グラフ



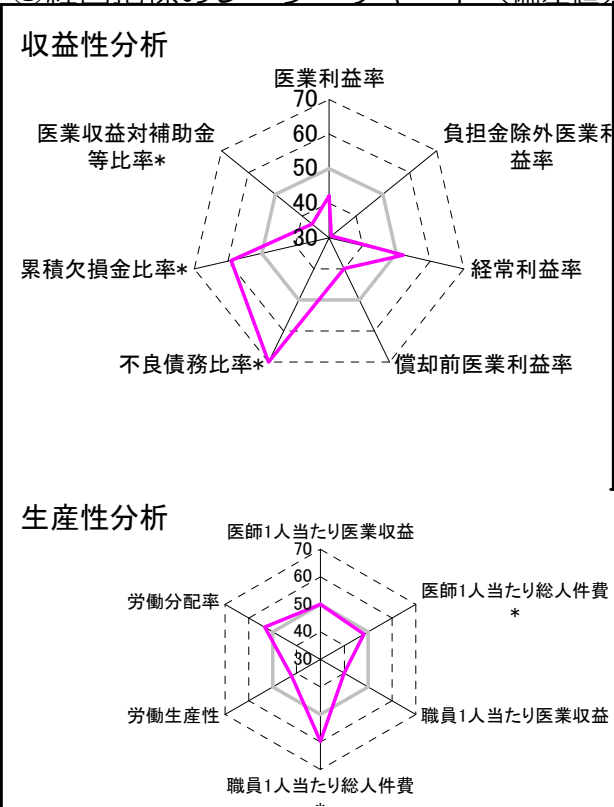
②病院群類型と経営指標ハイライト

【貴院の属する病院類型】地方小規模病院グループ(可住地当たり人口密度187.2~2,145.9人/km²かつ、一般病床50床未満)
 【高い偏差値を示す指標】外来／入院比、不良債務比率*、職員1人当たり総人件費*
 【低い偏差値を示す指標】病床利用率(一般病床)、負担金除外医業利益率、医業収益対補助金等比率*

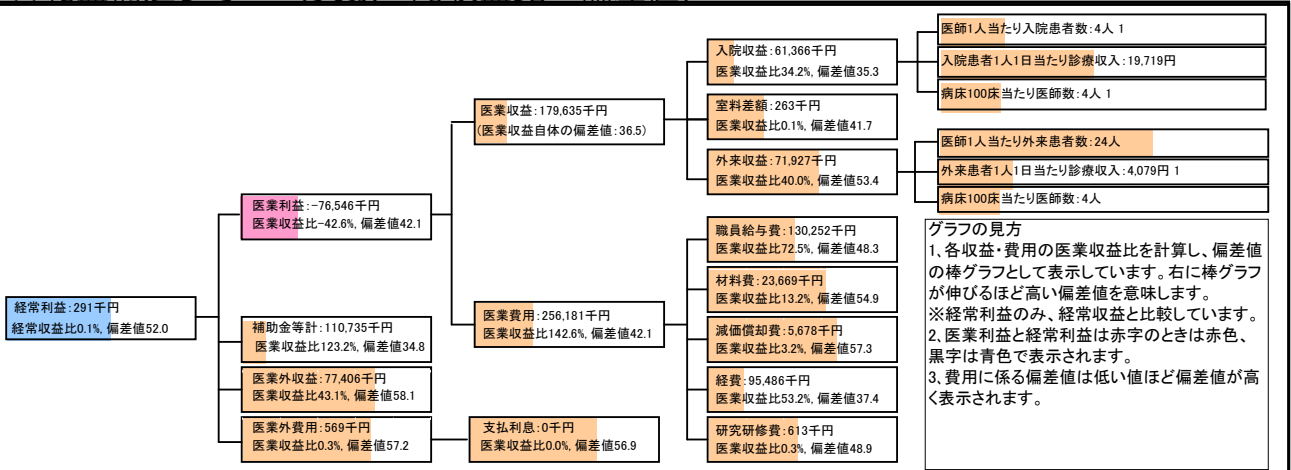
⑦経営指標分析(平均値・参照値・偏差値)

収益性分析	貴院	貴院の属する病院群の平均	偏差値
医業利益率	-42.6%	-22.9%	42.1
負担金除外医業利益率	-78.7%	-29.0%	30.8
経常利益率	0.1%	-2.0%	52.0
償却前医業利益率	-39.5%	-16.1%	39.9
不良債務比率*	0.0%	9.2%	71.8
累積欠損金比率*	0.0%	92.6%	59.0
医業収益対補助金等比率*	61.6%	29.3%	36.3
経常収支比率	100.1%	98.9%	51.3
生産性分析			
医師1人当たり医業収益	179,635千円	179,162千円	50.0
医師1人当たり総人件費*	130,252千円	119,835千円	48.2
職員1人当たり医業収益	917千円	6,441千円	39.8
職員1人当たり総人件費*	665千円	4,272千円	59.8
労働生産性	277千円	3,072千円	42.1
労働分配率	239.8%	171.5%	53.4
機能性分析			
入院患者1人1日当たり診療収入	19,719円	20,103円	49.1
外来患者1人1日当たり診療収入	4,079円	6,939円	39.2
医師1人当たり入院患者数	4.3人	10.0人	37.9
医師1人当たり外来患者数	24.2人	19.3人	56.7
推計退院患者数	183.5人	947.5人	45.1
平均在院日数*	17.9日	22.7日	54.1
病床100床当たり全職員	60.7人	100.5人	38.7
病床100床当たり医師数	3.6人	8.7人	37.4
病床100床当たり看護人員数	39.3人	60.9人	38.1
看護人員／医師人数比	11.0人	7.4人	58.6
外来／入院比	5.7人	2.3人	79.5
病床利用率(一般病床)	30.5%	75.5%	26.0
病床利用率(療養病床)	0.0%	83.7%	N/A
病床利用率(精神病床)	0.0%	90.4%	N/A
安全性の分析			
1床当たり総資産額	13,540千円	95,289千円	44.6
1床当たり剰余金・欠損金額	4,109千円	-10,982千円	57.8
1床当たり償却資産額(取得価額)	23,518千円	237,410千円	44.2
1床当たり償却資産額(帳簿価額)	11,759千円	118,705千円	44.2
流動比率	1275.7%	2356.4%	48.6
流動資産回転率	0.8回	2.7回	37.3
医業収益対総資本	2.1倍	9.9倍	45.3

③経営指標のレーダーチャート(偏差値)



④利益構造ツリー(実数・対収益比・偏差値)



⑤時系列分析(成長性分析)

