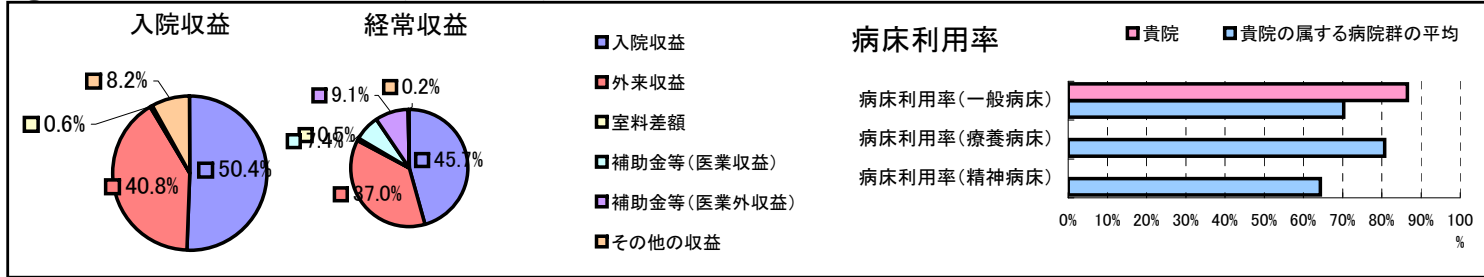


①病院環境データ

病院名 (宮崎県高原町)国保高原病院
 病床数 【一般病床】56床【療養病床】0床【結核病床】0床【精神病床】0床【感染症病床】0床
 患者数 【1日平均入院患者数】48人【1日平均外来患者数】193人【推計退院患者数】952人
 医療従事者数 【医師数】4人【看護人員数】35人【医療技術員数】8人【事務職員数】5人
 市区町村データ【市区町村名】高原町
 【人口総数】10,623人【65歳以上人口】3,382人【高齢化率】31.8%
 【可住地当たり人口密度】251.4人/km²【可住地面積】42.3km²
 【一般病院数】1施設【一般診療所数】7施設【医師数】8人

⑥収益構造円グラフと病床利用率棒グラフ



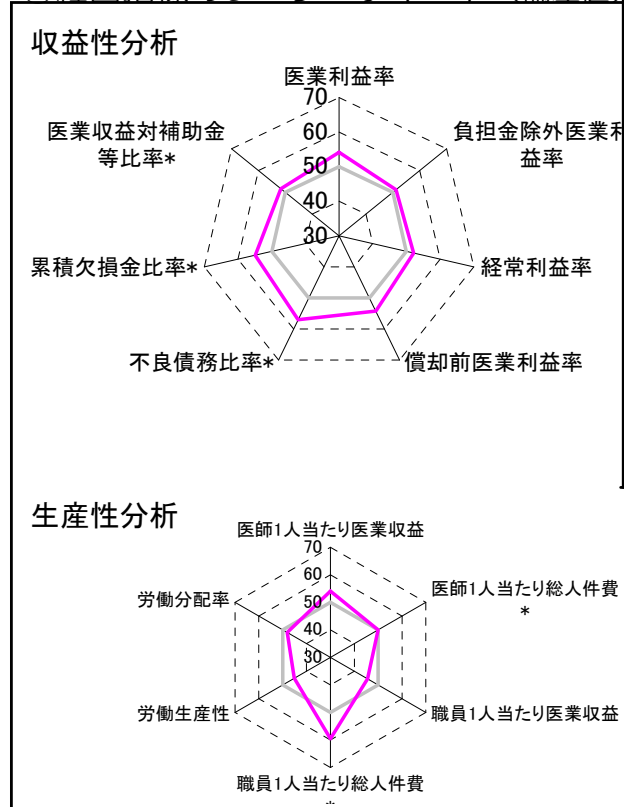
②病院群類型と経営指標ハイライト

【貴院の属する病院類型】地方中規模病院グループ(可住地当たり人口密度187.2~2,145.9人/km²かつ、一般病床50床以上350床未満)
 【高い偏差値を示す指標】医師1人当たり外来患者数、外来/入院比、病床利用率(一般病床)
 【低い偏差値を示す指標】推計退院患者数、流動比率、病床100床当たり医師数

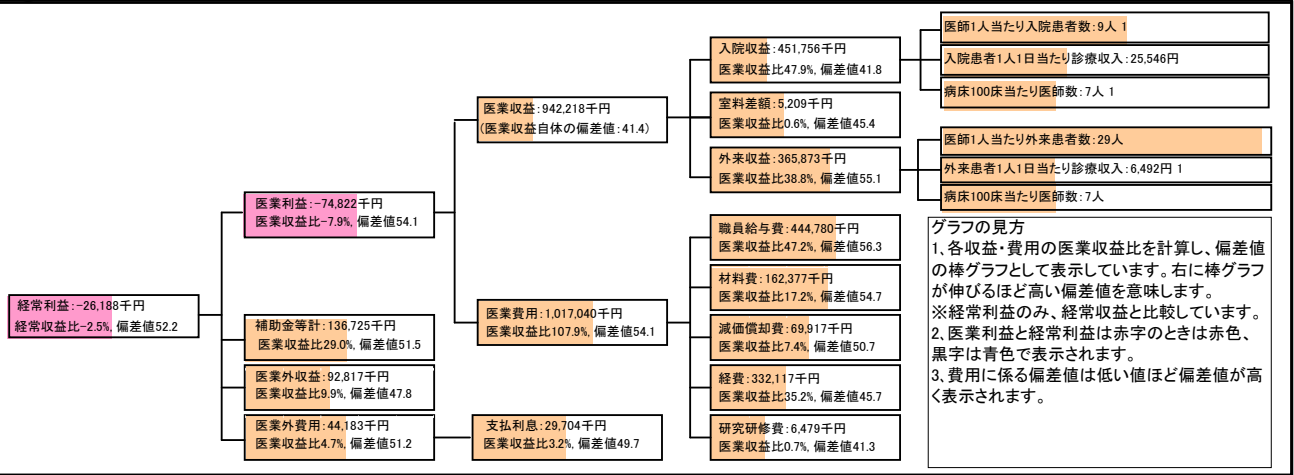
⑦経営指標分析(平均値・参照値・偏差値)

収益性分析	貴院	貴院の属する病院群の平均	偏差値
医業利益率	-7.9%	-16.1%	54.1
負担金除外医業利益率	-13.5%	-30.1%	51.2
経常利益率	-2.5%	-4.3%	52.2
償却前医業利益率	-0.5%	-8.2%	54.3
不良債務比率*	0.0%	15.8%	57.1
累積欠損金比率*	29.3%	93.0%	54.9
医業収益対補助金等比率*	14.5%	23.0%	51.6
経常収支比率	97.5%	96.4%	51.6
生産性分析			
医師1人当たり医業収益	235,555千円	186,686千円	54.1
医師1人当たり総人件費*	111,195千円	111,055千円	50.0
職員1人当たり医業収益	4,807千円	21,944千円	45.6
職員1人当たり総人件費*	2,269千円	11,584千円	59.5
労働生産性	1,921千円	8,639千円	45.1
労働分配率	118.2%	136.5%	48.1
機能性分析			
入院患者1人1日当たり診療収入	25,546円	30,290円	45.3
外来患者1人1日当たり診療収入	6,492円	9,361円	44.0
医師1人当たり入院患者数	8.9人	8.0人	52.9
医師1人当たり外来患者数	28.5人	14.9人	74.5
推計退院患者数	952.2人	2,557.6人	41.3
平均在院日数*	18.4日	20.8日	52.6
病床100床当たり全職員	92.9人	105.2人	46.3
病床100床当たり医師数	7.1人	9.5人	43.9
病床100床当たり看護人員数	62.5人	65.3人	48.3
看護人員/医師人数比	8.8人	7.3人	55.4
外来/入院比	3.2人	2.0人	64.6
病床利用率(一般病床)	86.5%	70.3%	60.0
病床利用率(療養病床)	0.0%	80.7%	N/A
病床利用率(精神病床)	0.0%	64.3%	N/A
安全性の分析			
1床当たり総資産額	33,528千円	146,117千円	47.2
1床当たり剰余金・欠損金額	-9,394千円	-20,387千円	54.0
1床当たり償却資産額(取得価額)	85,542千円	353,959千円	47.1
1床当たり償却資産額(帳簿価額)	42,771千円	176,979千円	47.1
流動比率	118.4%	503.7%	43.1
流動資産回転率	4.0回	3.8回	50.3
医業収益対総資本	2.0倍	13.3倍	47.3

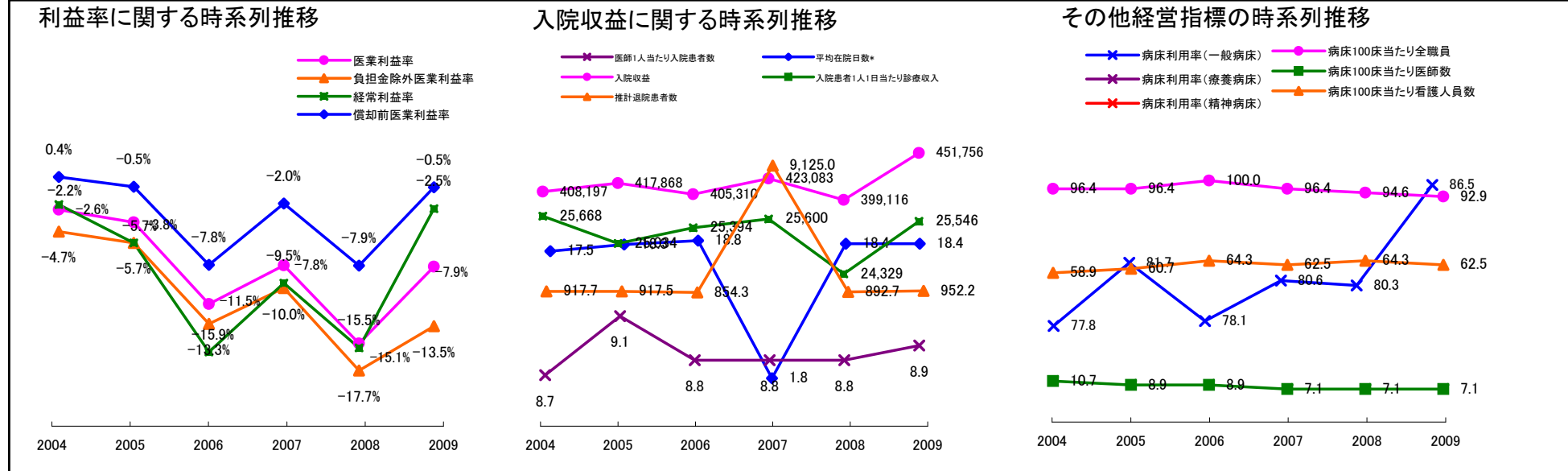
③経営指標のレーダーチャート(偏差値)



④利益構造ツリー(実数・対収益比・偏差値)



⑤時系列分析(成長性分析)



データ源: 公営企業年鑑