

①病院環境データ

病院名 (宮崎県都農町)都農町国民健康保険病院  
 病床数 【一般病床】61床【療養病床】0床【結核病床】0床【精神病床】0床【感染症病床】4床  
 患者数 【1日平均入院患者数】42人【1日平均外来患者数】139人【推計退院患者数】484人  
 医療従事者数 【医師数】4人【看護人員数】27人【医療技術員数】10人【事務職員数】2人  
 市区町村データ【市区町村名】都農町  
 【人口総数】11,811人【65歳以上人口】3,169人【高齢化率】26.8%  
 【可住地当たり人口密度】304.4人/km<sup>2</sup>【可住地面積】38.8km<sup>2</sup>  
 【一般病院数】1施設【一般診療所数】6施設【医師数】7人

⑥収益構造円グラフと病床利用率棒グラフ



②病院群類型と経営指標ハイライト

【貴院の属する病院類型】地方中規模病院グループ(可住地当たり人口密度187.2~2,145.9人/km<sup>2</sup>かつ、一般病床50床以上350床未満)  
 【高い偏差値を示す指標】医師1人当たり外来患者数、経常収支比率、医師1人当たり入院患者数  
 【低い偏差値を示す指標】病床100床当たり看護人員数、入院患者1人1日当たり診療収入、平均在院日数\*

⑦経営指標分析(平均値・参照値・偏差値)

収益性分析	貴院	貴院の属する病院群の平均	偏差値
医療利益率	-8.1%	-16.1%	54.1
負担金除外医療利益率	-14.3%	-30.1%	51.2
経常利益率	2.2%	-4.3%	57.9
償却前医療利益率	-6.1%	-8.2%	51.2
不良債務比率*	0.0%	15.8%	57.1
累積欠損金比率*	55.3%	93.0%	52.9
医療収益対補助金等比率*	18.4%	23.0%	50.9
経常収支比率	102.3%	96.4%	58.6

生産性分析	貴院	貴院の属する病院群の平均	偏差値
医師1人当たり医療収益	172,761千円	186,686千円	48.8
医師1人当たり総人件費*	88,068千円	111,055千円	55.3
職員1人当たり医療収益	16,453千円	21,944千円	48.6
職員1人当たり総人件費*	8,387千円	11,584千円	53.3
労働生産性	7,077千円	8,639千円	48.9
労働分配率	118.5%	136.5%	48.1

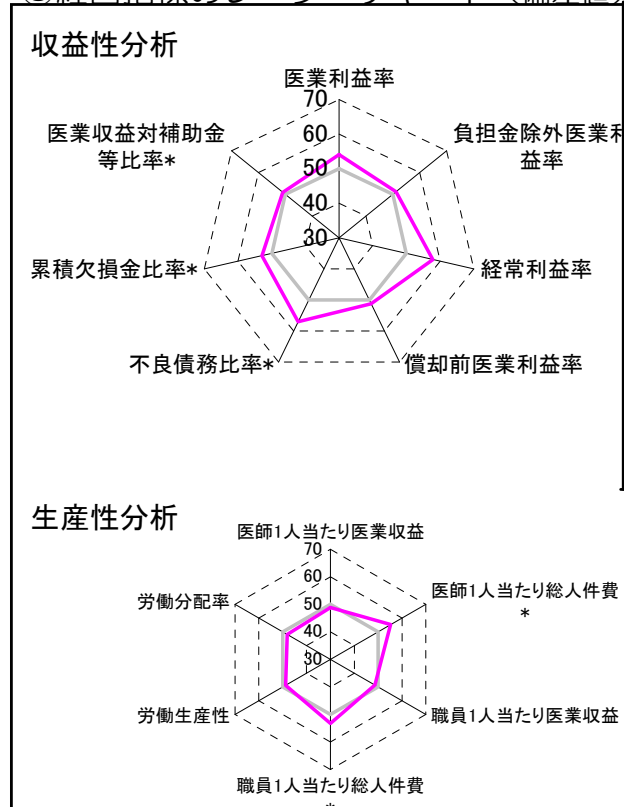
  

機能性分析	貴院	貴院の属する病院群の平均	偏差値
入院患者1人1日当たり診療収入	17,413円	30,290円	37.3
外来患者1人1日当たり診療収入	9,781円	9,361円	50.9
医師1人当たり入院患者数	10.6人	8.0人	58.3
医師1人当たり外来患者数	23.1人	14.9人	64.7
推計退院患者数	483.6人	2,557.6人	38.7
平均在院日数*	31.7日	20.8日	37.9
病床100床当たり全職員	66.2人	105.2人	38.3
病床100床当たり医師数	6.2人	9.5人	41.7
病床100床当たり看護人員数	41.5人	65.3人	35.9
看護人員/医師人数比	6.8人	7.3人	48.1
外来/入院比	2.2人	2.0人	52.3
病床利用率(一般病床)	69.2%	70.3%	49.3
病床利用率(療養病床)	0.0%	80.7%	N/A
病床利用率(精神病床)	0.0%	64.3%	N/A

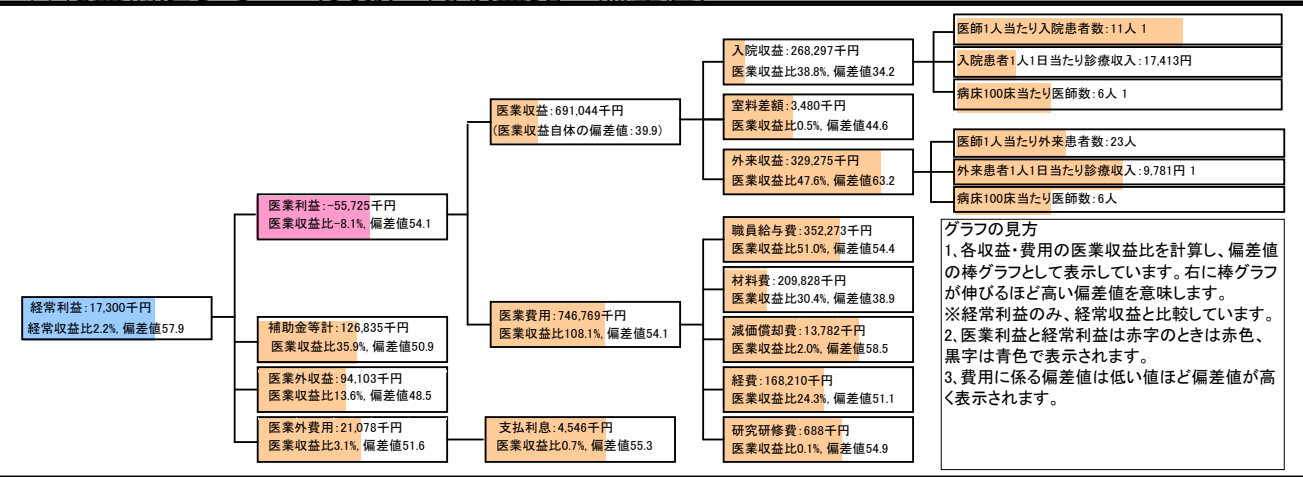
  

安全性の分析	貴院	貴院の属する病院群の平均	偏差値
1床当たり総資産額	10,185千円	146,117千円	46.6
1床当たり剰余金・欠損金額	-12,017千円	-20,387千円	53.0
1床当たり償却資産額(取得価額)	29,559千円	353,959千円	46.5
1床当たり償却資産額(帳簿価額)	14,780千円	176,979千円	46.5
流動比率	100.3%	503.7%	42.8
流動資産回転率	5.8回	3.8回	53.2
医療収益対総資本	1.0倍	13.3倍	47.0

③経営指標のレーダーチャート(偏差値)



④利益構造ツリー(実数・対収益比・偏差値)



⑤時系列分析(成長性分析)

