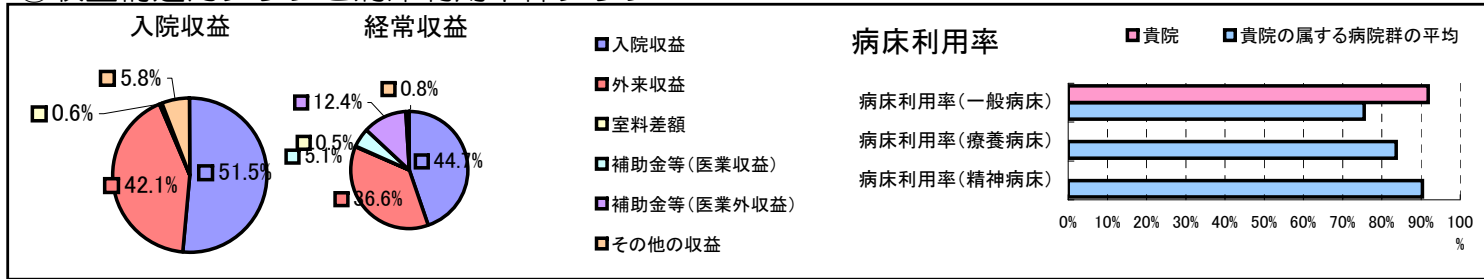


①病院環境データ

病院名 (宮崎県美郷町)西郷病院  
 病床数 【一般病床】29床【療養病床】0床【結核病床】0床【精神病床】0床【感染症病床】0床  
 患者数 【1日平均入院患者数】27人【1日平均外来患者数】103人【推計退院患者数】527人  
 医療従事者数 【医師数】4人【看護人員数】20人【医療技術員数】6人【事務職員数】3人  
 市区町村データ【市区町村名】美郷町  
 【人口総数】6,874人【65歳以上人口】2,783人【高齢化率】40.5%  
 【可住地当たり人口密度】200.2人/km<sup>2</sup>【可住地面積】34.3km<sup>2</sup>  
 【一般病院数】1施設【一般診療所数】6施設【医師数】6人

⑥収益構造円グラフと病床利用率棒グラフ



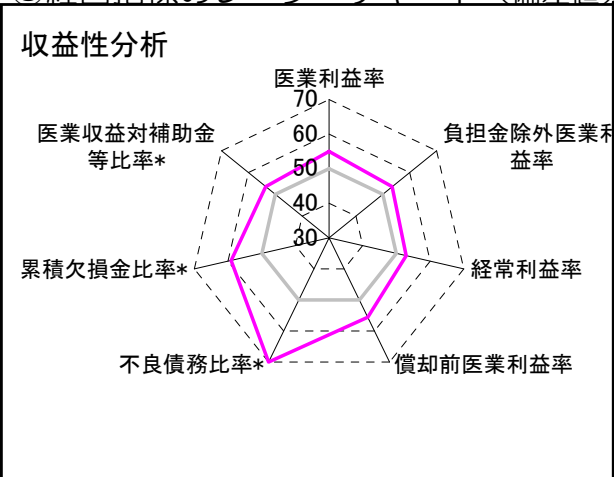
②病院群類型と経営指標ハイライト

【貴院の属する病院類型】地方小規模病院グループ(可住地当たり人口密度187.2~2,145.9人/km<sup>2</sup>かつ、一般病床50床未満)  
 【高い偏差値を示す指標】不良債務比率\*, 病床100床当たり全職員、病床100床当たり看護人員数  
 【低い偏差値を示す指標】流動資産回転率、医師1人当たり入院患者数、医師1人当たり医業収益

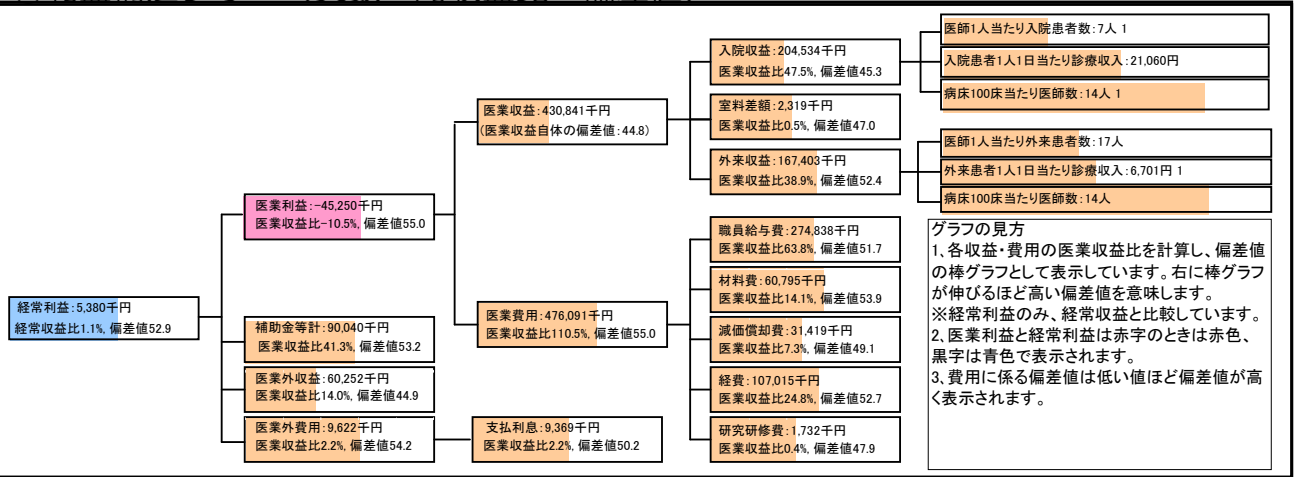
⑦経営指標分析(平均値・参照値・偏差値)

収益性分析	貴院	貴院の属する病院群の平均	偏差値
医業利益率	-10.5%	-22.9%	55.0
負担金除外医業利益率	-19.8%	-29.0%	53.5
経常利益率	1.1%	-2.0%	52.9
償却前医業利益率	-3.2%	-16.1%	55.5
不良債務比率*	0.0%	9.2%	71.8
累積欠損金比率*	0.0%	92.6%	59.0
医業収益対補助金等比率*	20.9%	29.3%	53.6
経常収支比率	101.1%	98.9%	52.5
生産性分析			
医師1人当たり医業収益	107,710千円	179,162千円	43.2
医師1人当たり総人件費*	68,710千円	119,835千円	58.6
職員1人当たり医業収益	9,792千円	6,441千円	56.2
職員1人当たり総人件費*	6,246千円	4,272千円	44.6
労働生産性	5,257千円	3,072千円	56.2
労働分配率	118.8%	171.5%	47.4
機能性分析			
入院患者1人1日当たり診療収入	21,060円	20,103円	52.2
外来患者1人1日当たり診療収入	6,701円	6,939円	49.1
医師1人当たり入院患者数	6.7人	10.0人	43.0
医師1人当たり外来患者数	17.1人	19.3人	47.0
推計退院患者数	527.0人	947.5人	47.3
平均在院日数*	18.7日	22.7日	53.4
病床100床当たり全職員	175.9人	100.5人	71.4
病床100床当たり医師数	13.8人	8.7人	62.8
病床100床当たり看護人員数	96.6人	60.9人	69.5
看護人員/医師人数比	5.0人	7.4人	44.2
外来/入院比	2.6人	2.3人	52.6
病床利用率(一般病床)	91.8%	75.5%	58.7
病床利用率(療養病床)	0.0%	83.7%	N/A
病床利用率(精神病床)	0.0%	90.4%	N/A
安全性の分析			
1床当たり総資産額	40,472千円	95,289千円	46.4
1床当たり剰余金・欠損金額	7,570千円	-10,982千円	59.6
1床当たり償却資産額(取得価額)	87,535千円	237,410千円	45.9
1床当たり償却資産額(帳簿価額)	43,767千円	118,705千円	45.9
流動比率	2191.2%	2356.4%	49.8
流動資産回転率	1.2回	2.7回	40.0
医業収益対総資本	2.7倍	9.9倍	45.6

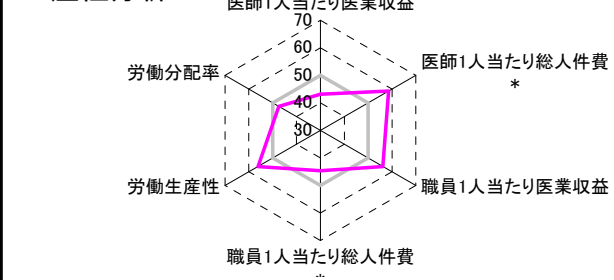
③経営指標のレーダーチャート(偏差値)



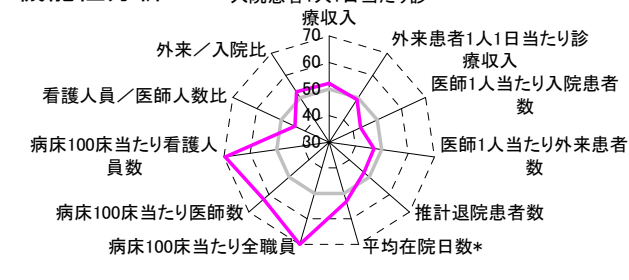
④利益構造ツリー(実数・対収益比・偏差値)



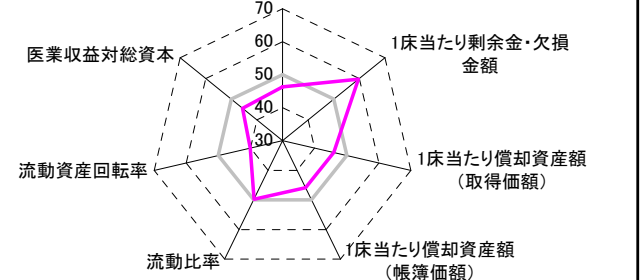
生産性分析



機能性分析



安全性の分析



⑤時系列分析(成長性分析)

