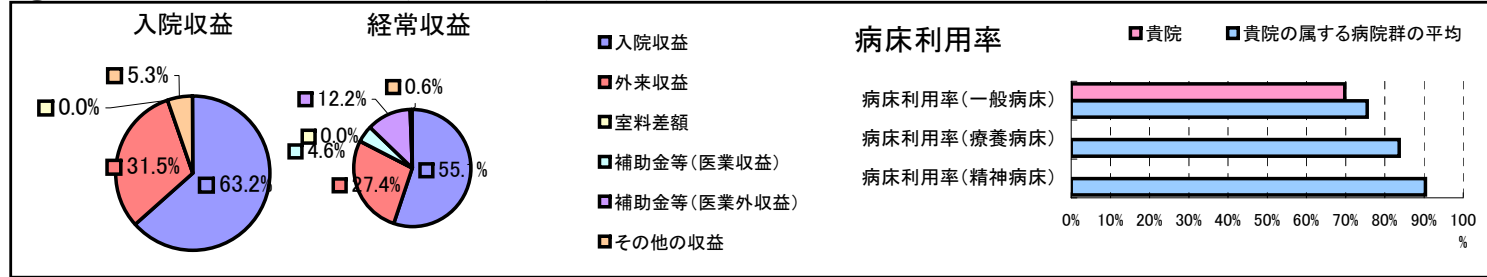


①病院環境データ

病院名 (宮崎県日向市)日向市立東郷病院  
 病床数 【一般病床】30床【療養病床】0床【結核病床】0床【精神病床】0床【感染症病床】0床  
 患者数 【1日平均入院患者数】21人【1日平均外来患者数】77人【推計退院患者数】399人  
 医療従事者数 【医師数】3人【看護人員数】13人【医療技術員数】1人【事務職員数】2人  
 市区町村データ【市区町村名】日向市  
 【人口総数】63,555人【65歳以上人口】14,095人【高齢化率】22.2%  
 【可住地当たり人口密度】855.5人/km<sup>2</sup>【可住地面積】74.3km<sup>2</sup>  
 【一般病院数】6施設【一般診療所数】43施設【医師数】93人

⑥収益構造円グラフと病床利用率棒グラフ



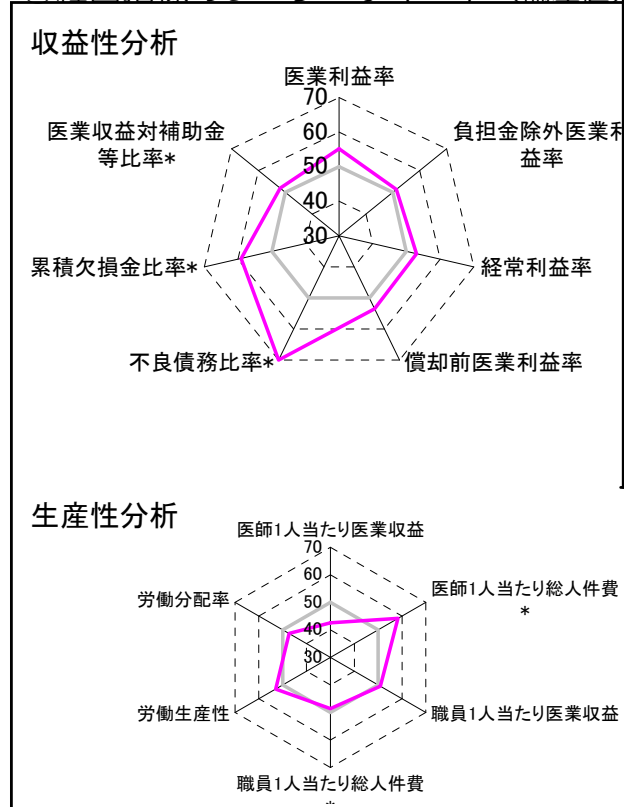
②病院群類型と経営指標ハイライト

【貴院の属する病院類型】地方小規模病院グループ(可住地当たり人口密度187.2~2,145.9人/km<sup>2</sup>かつ、一般病床50床未満)  
 【高い偏差値を示す指標】不良債務比率\*, 医師1人当たり外来患者数, 累積欠損金比率\*  
 【低い偏差値を示す指標】外来患者1人1日当たり診療収入, 医師1人当たり医業収益, 看護人員/医師人数比

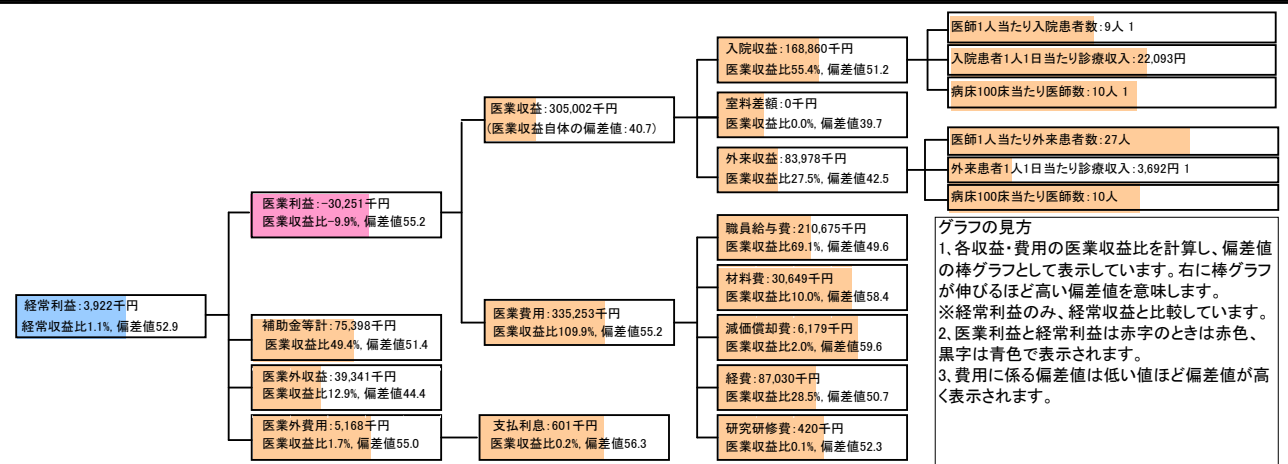
⑦経営指標分析(平均値・参照値・偏差値)

収益性分析	貴院	貴院の属する病院群の平均	偏差値
医業利益率	-9.9%	-22.9%	55.2
負担金除外医業利益率	-25.6%	-29.0%	51.3
経常利益率	1.1%	-2.0%	52.9
償却前医業利益率	-7.9%	-16.1%	53.5
不良債務比率*	0.0%	9.2%	71.8
累積欠損金比率*	0.0%	92.6%	59.0
医業収益対補助金等比率*	24.7%	29.3%	51.9
経常収支比率	101.2%	98.9%	52.6
生産性分析			
医師1人当たり医業収益	101,667千円	179,162千円	42.6
医師1人当たり総人件費*	70,225千円	119,835千円	58.3
職員1人当たり医業収益	6,932千円	6,441千円	50.9
職員1人当たり総人件費*	4,788千円	4,272千円	48.6
労働生産性	4,110千円	3,072千円	52.9
労働分配率	116.5%	171.5%	47.3
機能性分析			
入院患者1人1日当たり診療収入	22,093円	20,103円	54.5
外来患者1人1日当たり診療収入	3,692円	6,939円	37.7
医師1人当たり入院患者数	9.0人	10.0人	47.9
医師1人当たり外来患者数	26.7人	19.3人	60.1
推計退院患者数	399.2人	947.5人	46.5
平均在院日数*	19.2日	22.7日	53.0
病床100床当たり全職員	78.7人	100.5人	43.8
病床100床当たり医師数	10.0人	8.7人	53.3
病床100床当たり看護人員数	55.3人	60.9人	46.9
看護人員/医師人数比	4.3人	7.4人	42.6
外来/入院比	3.0人	2.3人	56.1
病床利用率(一般病床)	69.8%	75.5%	47.0
病床利用率(療養病床)	0.0%	83.7%	N/A
病床利用率(精神病床)	0.0%	90.4%	N/A
安全性の分析			
1床当たり総資産額	11,411千円	95,289千円	44.4
1床当たり剰余金・欠損金額	153千円	-10,982千円	55.7
1床当たり償却資産額(取得価額)	30,664千円	237,410千円	44.4
1床当たり償却資産額(帳簿価額)	15,332千円	118,705千円	44.4
流動比率	802.0%	2356.4%	48.0
流動資産回転率	2.2回	2.7回	46.8
医業収益対総資本	1.1倍	9.9倍	44.7

③経営指標のレーダーチャート(偏差値)



④利益構造ツリー(実数・対収益比・偏差値)



⑤時系列分析(成長性分析)

