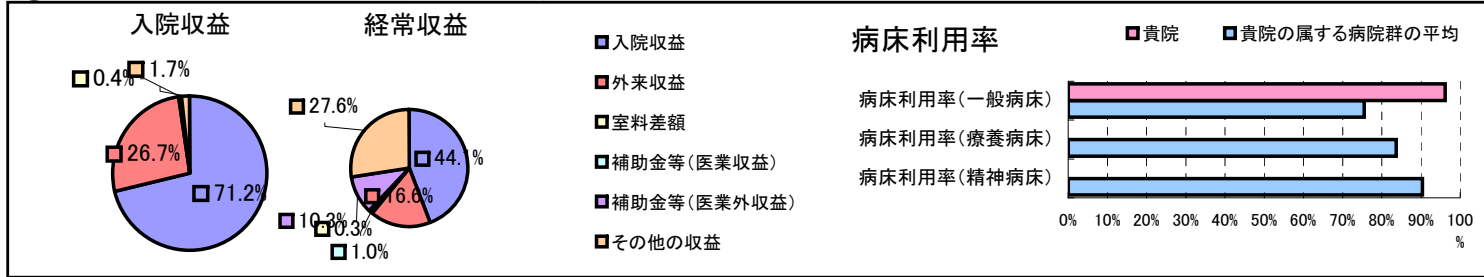


①病院環境データ

病院名 (宮崎県宮崎市)宮崎市立田野病院
 病床数 【一般病床】42床【療養病床】0床【結核病床】0床【精神病床】0床【感染症病床】0床
 患者数 【1日平均入院患者数】40人【1日平均外来患者数】101人【推計退院患者数】679人
 医療従事者数 【医師数】3人【看護人員数】27人【医療技術員数】9人【事務職員数】3人
 市区町村データ【市区町村名】宮崎市
 【人口総数】366,897人【65歳以上人口】70,101人【高齢化率】19.1%
 【可住地当たり人口密度】1,381.2人/km²【可住地面積】265.6km²
 【一般病院数】32施設【一般診療所数】366施設【医師数】899人

⑥収益構造円グラフと病床利用率棒グラフ



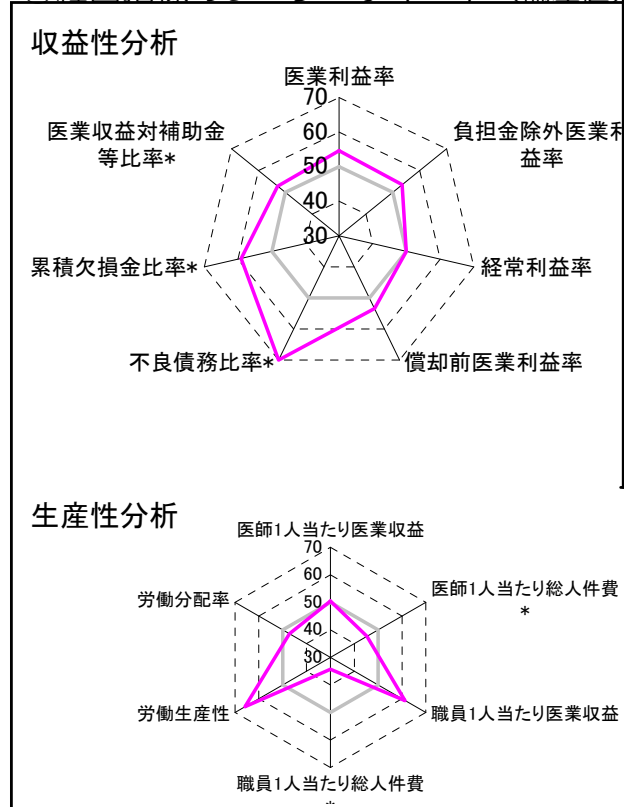
②病院群類型と経営指標ハイライト

【貴院の属する病院類型】地方小規模病院グループ(可住地当たり人口密度187.2~2,145.9人/km²かつ、一般病床50床未満)
 【高い偏差値を示す指標】不良債務比率*, 労働生産性、職員1人当たり医業収益
 【低い偏差値を示す指標】職員1人当たり総人件費*, 流動資産回転率、外来/入院比

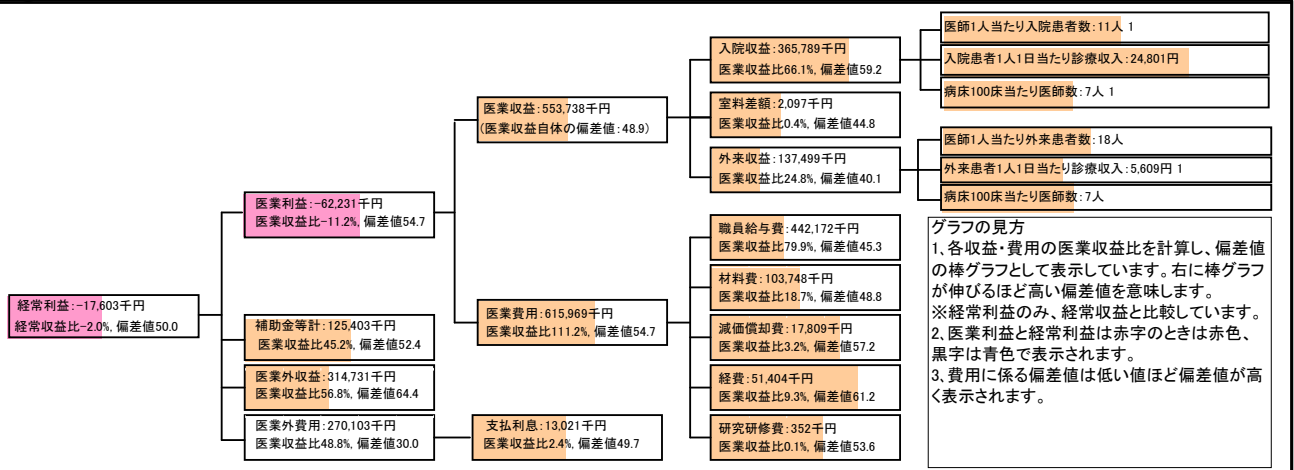
⑦経営指標分析(平均値・参照値・偏差値)

収益性分析	貴院	貴院の属する病院群の平均	偏差値
医業利益率	-11.2%	-22.9%	54.7
負担金除外医業利益率	-19.8%	-29.0%	53.5
経常利益率	-2.0%	-2.0%	50.0
償却前医業利益率	-8.0%	-16.1%	53.5
不良債務比率*	0.0%	9.2%	71.8
累積欠損金比率*	0.0%	92.6%	59.0
医業収益対補助金等比率*	22.6%	29.3%	52.8
経常収支比率	98.0%	98.9%	49.0
生産性分析			
医師1人当たり医業収益	184,579千円	179,162千円	50.5
医師1人当たり総人件費*	147,391千円	119,835千円	45.4
職員1人当たり医業収益	12,585千円	6,441千円	61.3
職員1人当たり総人件費*	10,049千円	4,272千円	34.3
労働生産性	8,643千円	3,072千円	65.8
労働分配率	116.3%	171.5%	47.3
機能性分析			
入院患者1人1日当たり診療収入	24,801円	20,103円	60.7
外来患者1人1日当たり診療収入	5,609円	6,939円	45.0
医師1人当たり入院患者数	11.0人	10.0人	52.2
医師1人当たり外来患者数	18.2人	19.3人	48.5
推計退院患者数	679.1人	947.5人	48.3
平均在院日数*	21.5日	22.7日	51.0
病床100床当たり全職員	104.8人	100.5人	51.2
病床100床当たり医師数	7.1人	8.7人	46.1
病床100床当たり看護人員数	64.3人	60.9人	51.8
看護人員/医師人数比	9.0人	7.4人	53.8
外来/入院比	1.7人	2.3人	44.7
安全性の分析			
1床当たり総資産額	42,151千円	95,289千円	46.5
1床当たり剰余金・欠損金額	420千円	-10,982千円	55.9
1床当たり償却資産額(取得価額)	51,740千円	237,410千円	45.0
1床当たり償却資産額(帳簿価額)	25,870千円	118,705千円	45.0
流動比率	1093.0%	2356.4%	48.4
流動資産回転率	0.6回	2.7回	36.6
医業収益対総資本	3.2倍	9.9倍	45.9

③経営指標のレーダーチャート(偏差値)



④利益構造ツリー(実数・対収益比・偏差値)



⑤時系列分析(成長性分析)

