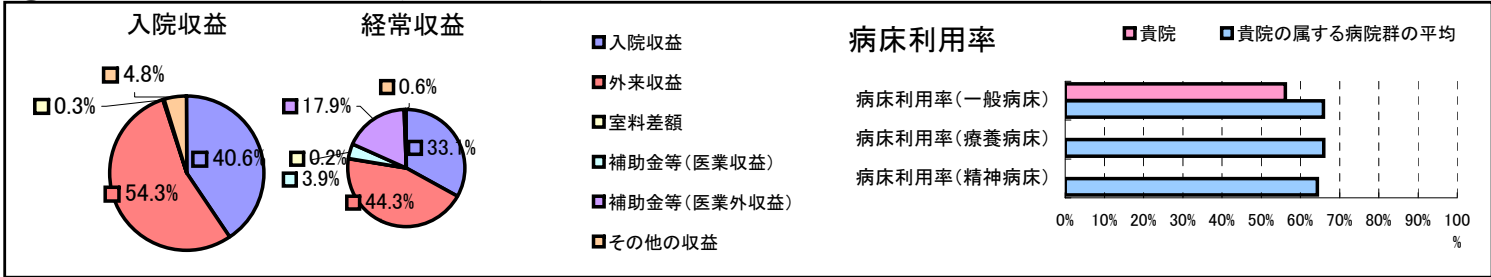


①病院環境データ

病院名 (宮崎県椎葉村)椎葉村国民健康保険病院
 病床数 【一般病床】30床【療養病床】0床【結核病床】0床【精神病床】0床【感染症病床】0床
 患者数 【1日平均入院患者数】17人【1日平均外来患者数】88人【推計退院患者数】403人
 医療従事者数 【医師数】3人【看護人員数】20人【医療技術員数】2人【事務職員数】4人
 市区町村データ【市区町村名】椎葉村
 【人口総数】3,478人【65歳以上人口】1,243人【高齢化率】35.7%
 【可住地当たり人口密度】165.5人/km²【可住地面積】21.km²
 【一般病院数】1施設【一般診療所数】2施設【医師数】4人

⑥収益構造円グラフと病床利用率棒グラフ



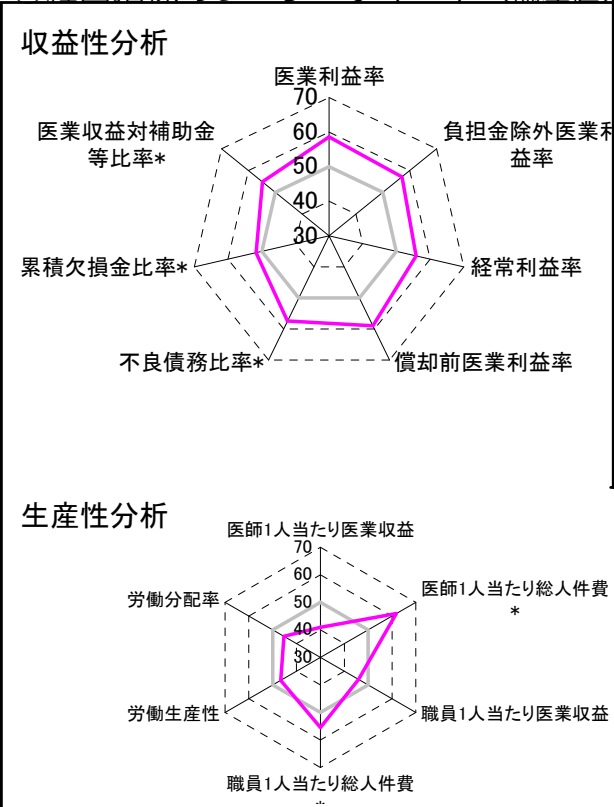
②病院群類型と経営指標ハイライト

【貴院の属する病院類型】へき地型病院グループ(可住地当たり人口密度187.2人/km²未満)
 【高い偏差値を示す指標】病床100床当たり全職員、病床100床当たり看護人員数、流動比率
 【低い偏差値を示す指標】流動資産回転率、医師1人当たり入院患者数、医師1人当たり医業収益

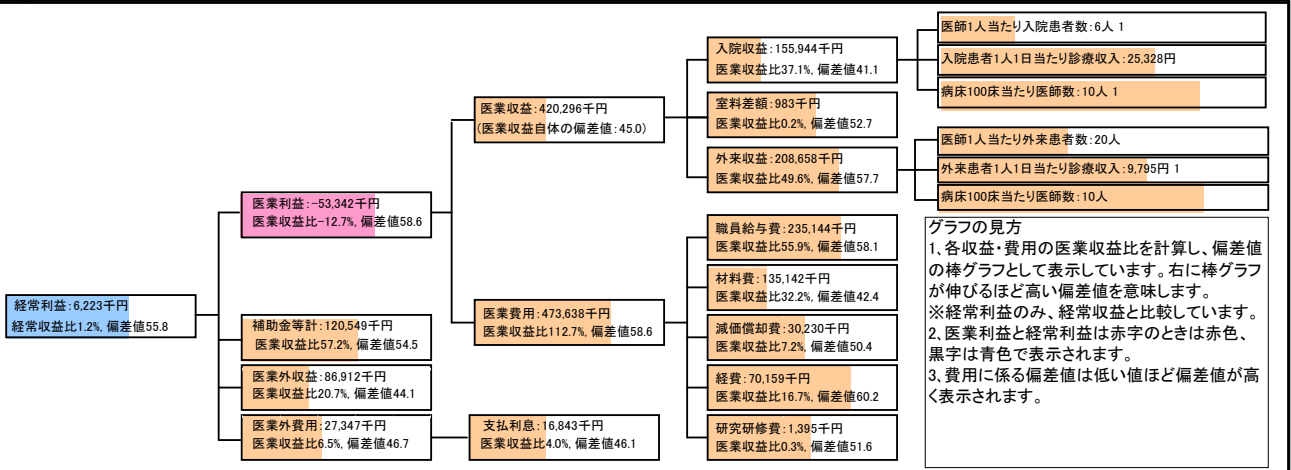
⑦経営指標分析(平均値・参照値・偏差値)

収益性分析	貴院	貴院の属する病院群の平均	偏差値
医業利益率	-12.7%	-34.7%	58.6
負担金除外医業利益率	-23.3%	-44.5%	57.1
経常利益率	1.2%	-3.5%	55.8
償却前医業利益率	-5.5%	-27.3%	59.0
不良債務比率*	0.0%	26.0%	57.4
累積欠損金比率*	81.7%	104.7%	51.7
医業収益対補助金等比率*	28.7%	41.5%	54.9
経常収支比率	101.2%	97.2%	55.9
生産性分析			
医師1人当たり医業収益	140,099千円	197,528千円	40.9
医師1人当たり総人件費*	78,381千円	141,519千円	61.9
職員1人当たり医業収益	4,887千円	9,803千円	46.0
職員1人当たり総人件費*	2,734千円	6,418千円	55.5
労働生産性	2,130千円	3,978千円	46.7
労働分配率	128.4%	191.5%	45.4
機能性分析			
入院患者1人1日当たり診療収入	25,328円	20,717円	56.8
外来患者1人1日当たり診療収入	9,795円	7,955円	55.9
医師1人当たり入院患者数	5.6人	10.3人	39.2
医師1人当たり外来患者数	19.5人	22.4人	45.9
推計退院患者数	402.9人	1,091.4人	45.0
平均在院日数*	15.4日	25.5日	58.7
病床100床当たり全職員	150.0人	96.9人	71.0
病床100床当たり医師数	10.0人	6.6人	62.5
病床100床当たり看護人員数	80.0人	58.4人	65.6
看護人員/医師人数比	6.7人	8.6人	42.8
外来/入院比	3.5人	2.4人	59.7
病床利用率(一般病床)	56.2%	65.9%	44.9
病床利用率(療養病床)	0.0%	66.0%	N/A
病床利用率(精神病床)	0.0%	64.4%	N/A
安全性の分析			
1床当たり総資産額	35,048千円	92,210千円	48.7
1床当たり剰余金・欠損金額	-23,093千円	-16,653千円	47.5
1床当たり償却資産額(取得価額)	78,588千円	230,420千円	48.5
1床当たり償却資産額(帳簿価額)	39,294千円	115,210千円	48.5
流動比率	2297.3%	913.1%	63.0
流動資産回転率	1.0回	2.9回	38.2
医業収益対総資本	2.5倍	10.6倍	48.4

③経営指標のレーダーチャート(偏差値)



④利益構造ツリー(実数・対収益比・偏差値)



⑤時系列分析(成長性分析)

