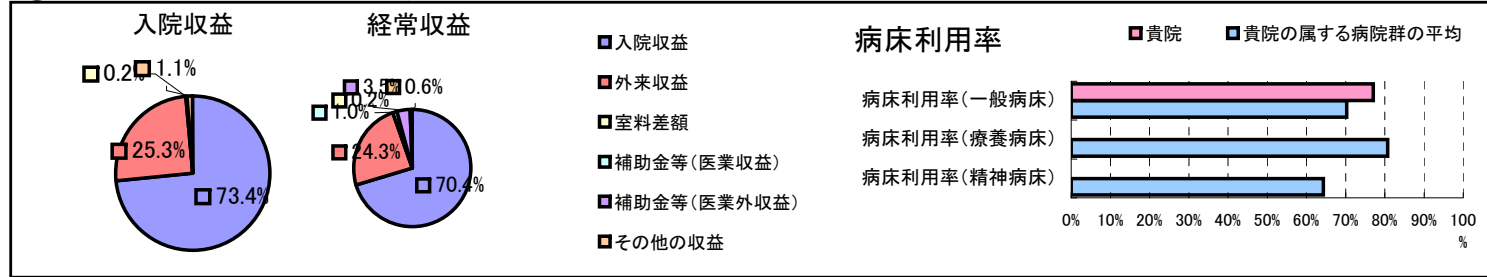


①病院環境データ

病院名 (大分県中津市)中津市民病院  
 病床数 【一般病床】250床【療養病床】0床【結核病床】0床【精神病床】0床【感染症病床】0床  
 患者数 【1日平均入院患者数】193人【1日平均外来患者数】323人【推計退院患者数】5,461人  
 医療従事者数 【医師数】33人【看護人員数】139人【医療技術員数】27人【事務職員数】19人  
 市区町村データ【市区町村名】中津市  
 【人口総数】84,368人【65歳以上人口】20,319人【高齢化率】24.1%  
 【可住地当たり人口密度】760.8人/km<sup>2</sup>【可住地面積】110.9km<sup>2</sup>  
 【一般病院数】10施設【一般診療所数】76施設【医師数】194人

⑥収益構造円グラフと病床利用率棒グラフ



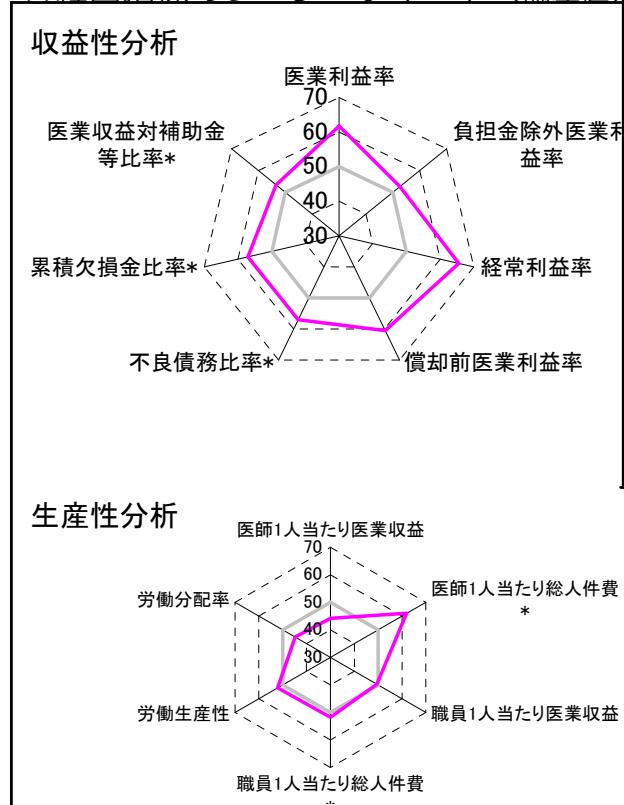
②病院群類型と経営指標ハイライト

【貴院の属する病院類型】地方中規模病院グループ(可住地当たり人口密度187.2~2,145.9人/km<sup>2</sup>かつ、一般病床50床以上350床未満)  
 【高い偏差値を示す指標】経常収支比率、推計退院患者数、経常利益率  
 【低い偏差値を示す指標】医師1人当たり外来患者数、看護人員/医師人数比、外来/入院比

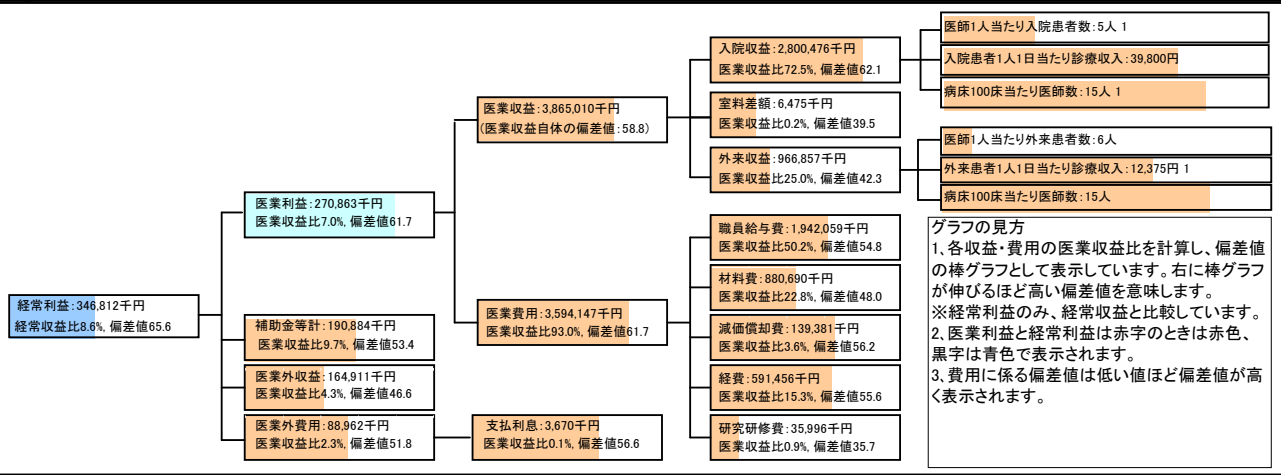
⑦経営指標分析(平均値・参照値・偏差値)

収益性分析	貴院	貴院の属する病院群の平均	偏差値
医業利益率	7.0%	-16.1%	61.7
負担金除外医業利益率	5.8%	-30.1%	52.6
経常利益率	8.6%	-4.3%	65.6
償却前医業利益率	10.6%	-8.2%	60.5
不良債務比率*	0.0%	15.8%	57.1
累積欠損金比率*	0.0%	93.0%	57.1
医業収益対補助金等比率*	4.9%	23.0%	53.4
経常収支比率	109.4%	96.4%	68.9
生産性分析			
医師1人当たり医業収益	117,122千円	186,686千円	44.1
医師1人当たり総人件費*	58,850千円	111,055千円	62.0
職員1人当たり医業収益	19,719千円	21,944千円	49.4
職員1人当たり総人件費*	9,908千円	11,584千円	51.7
労働生産性	11,474千円	8,639千円	52.1
労働分配率	86.4%	136.5%	44.8
機能性分析			
入院患者1人1日当たり診療収入	39,800円	30,290円	59.3
外来患者1人1日当たり診療収入	12,375円	9,361円	56.3
医師1人当たり入院患者数	5.2人	8.0人	41.3
医師1人当たり外来患者数	5.8人	14.9人	33.5
推計退院患者数	5,460.9人	2,557.6人	65.8
平均在院日数*	12.9日	20.8日	58.7
病床100床当たり全職員	118.5人	105.2人	54.0
病床100床当たり医師数	14.7人	9.5人	62.8
病床100床当たり看護人員数	65.5人	65.3人	50.1
看護人員/医師人数比	4.2人	7.3人	38.7
外来/入院比	1.1人	2.0人	39.2
病床利用率(一般病床)	77.1%	70.3%	54.2
病床利用率(療養病床)	0.0%	80.7%	N/A
病床利用率(精神病床)	0.0%	64.3%	N/A
安全性の分析			
1床当たり総資産額	21,385千円	146,117千円	46.9
1床当たり剰余金・欠損金額	1,321千円	-20,387千円	57.9
1床当たり償却資産額(取得価額)	18,616千円	353,959千円	46.3
1床当たり償却資産額(帳簿価額)	9,308千円	176,979千円	46.3
流動比率	1052.6%	503.7%	59.8
流動資産回転率	1.2回	3.8回	46.0
医業収益対総資本	1.4倍	13.3倍	47.1

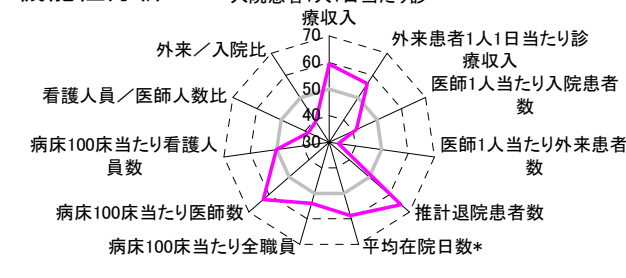
③経営指標のレーダーチャート(偏差値)



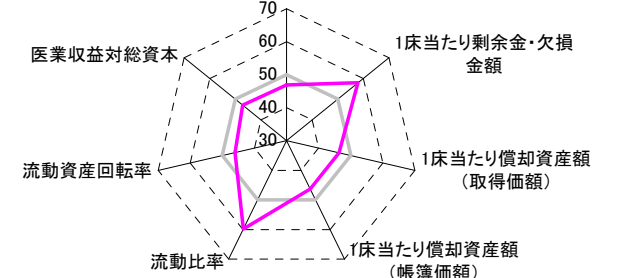
④利益構造ツリー(実数・対収益比・偏差値)



機能性分析



安全性の分析



⑤時系列分析(成長性分析)

