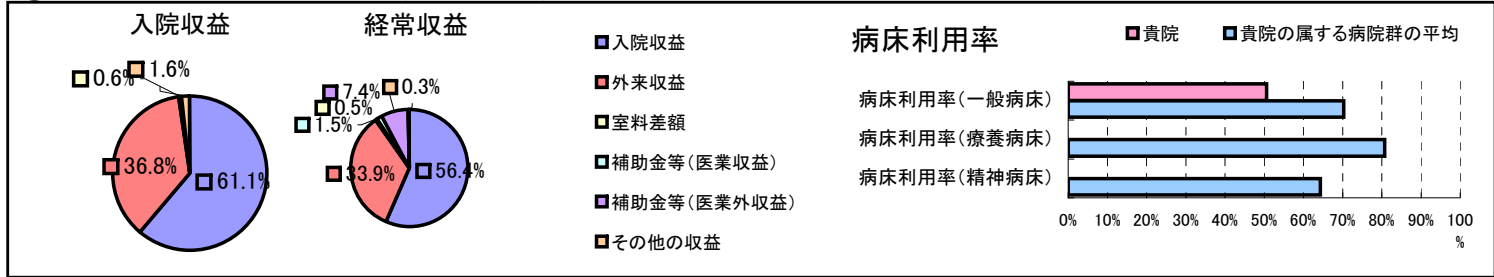


①病院環境データ

病院名 (大分県大分県)三重病院
 病床数 【一般病床】108床【療養病床】0床【結核病床】0床【精神病床】0床【感染症病床】0床
 患者数 【1日平均入院患者数】69人【1日平均外来患者数】214人【推計退院患者数】1,526人
 医療従事者数 【医師数】13人【看護人員数】61人【医療技術員数】17人【事務職員数】12人
 市区町村データ【市区町村名】豊後大野市
 【人口総数】41,548人【65歳以上人口】14,617人【高齢化率】35.2%
 【可住地当たり人口密度】267.4人/km²【可住地面積】155.4km²
 【一般病院数】6施設【一般診療所数】32施設【医師数】76人

⑥収益構造円グラフと病床利用率棒グラフ



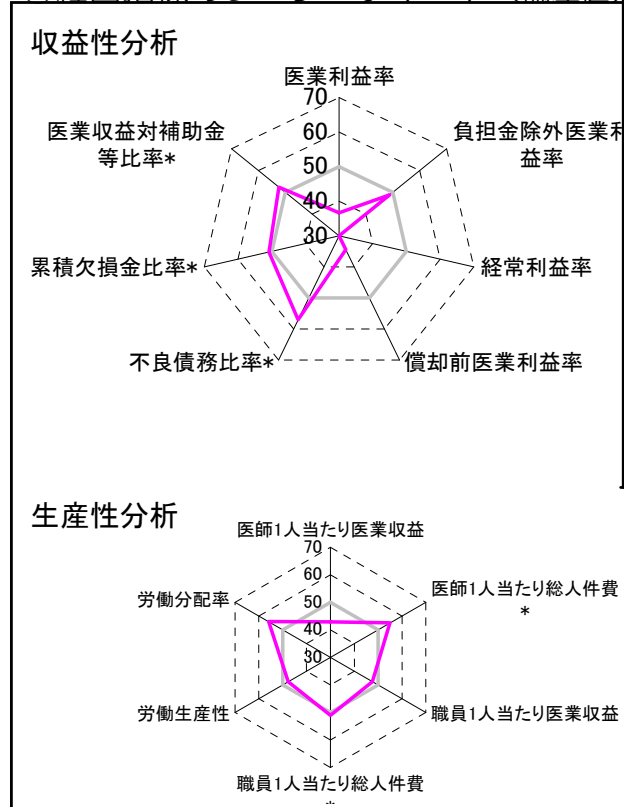
②病院群類型と経営指標ハイライト

【貴院の属する病院類型】地方中規模病院グループ(可住地当たり人口密度187.2~2,145.9人/km²かつ、一般病床50床以上350床未満)
 【高い偏差値を示す指標】不良債務比率*、労働分配率、医師1人当たり総人件費*
 【低い偏差値を示す指標】経常利益率、経常収支比率、1床当たり剰余金・欠損金額

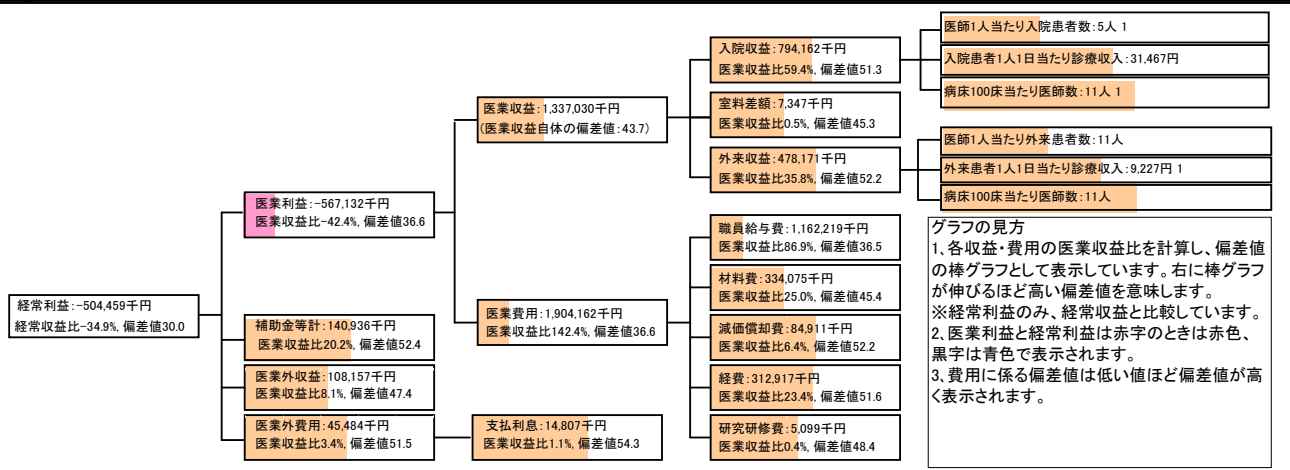
⑦経営指標分析(平均値・参照値・偏差値)

| 収益性分析 | 貴院 | 貴院の属する病院群の平均 | 偏差値 |
|------------------|-----------|--------------|------|
| 医業利益率 | -42.4% | -16.1% | 36.6 |
| 負担金除外医業利益率 | -46.4% | -30.1% | 48.8 |
| 経常利益率 | -34.9% | -4.3% | 13.2 |
| 償却前医業利益率 | -36.1% | -8.2% | 34.4 |
| 不良債務比率* | 0.0% | 15.8% | 57.1 |
| 累積欠損金比率* | 82.1% | 93.0% | 50.8 |
| 医業収益対補助金等比率* | 10.5% | 23.0% | 52.4 |
| 経常収支比率 | 74.1% | 96.4% | 17.6 |
| 生産性分析 | | | |
| 医師1人当たり医業収益 | 102,848千円 | 186,686千円 | 42.9 |
| 医師1人当たり総人件費* | 89,401千円 | 111,055千円 | 55.0 |
| 職員1人当たり医業収益 | 12,155千円 | 21,944千円 | 47.5 |
| 職員1人当たり総人件費* | 10,566千円 | 11,584千円 | 51.0 |
| 労働生産性 | 5,456千円 | 8,639千円 | 47.7 |
| 労働分配率 | 193.6% | 136.5% | 55.9 |
| 機能性分析 | | | |
| 入院患者1人1日当たり診療収入 | 31,467円 | 30,290円 | 51.2 |
| 外来患者1人1日当たり診療収入 | 9,227円 | 9,361円 | 49.7 |
| 医師1人当たり入院患者数 | 5.4人 | 8.0人 | 41.9 |
| 医師1人当たり外来患者数 | 11.1人 | 14.9人 | 43.1 |
| 推計退院患者数 | 1,526.4人 | 2,557.6人 | 44.4 |
| 平均在院日数* | 16.5日 | 20.8日 | 54.7 |
| 病床100床当たり全職員 | 115.5人 | 105.2人 | 53.1 |
| 病床100床当たり医師数 | 11.1人 | 9.5人 | 53.9 |
| 病床100床当たり看護人員数 | 68.5人 | 65.3人 | 51.9 |
| 看護人員/医師人数比 | 4.7人 | 7.3人 | 40.5 |
| 外来/入院比 | 2.1人 | 2.0人 | 50.7 |
| 病床利用率(一般病床) | 50.6% | 70.3% | 37.8 |
| 病床利用率(療養病床) | 0.0% | 80.7% | N/A |
| 病床利用率(精神病床) | 0.0% | 64.3% | N/A |
| 安全性の分析 | | | |
| 1床当たり総資産額 | 192,102千円 | 146,117千円 | 51.2 |
| 1床当たり剰余金・欠損金額 | -95,909千円 | -20,387千円 | 22.5 |
| 1床当たり償却資産額(取得価額) | 502,534千円 | 353,959千円 | 51.6 |
| 1床当たり償却資産額(帳簿価額) | 251,267千円 | 176,979千円 | 51.6 |
| 流動比率 | 284.0% | 503.7% | 46.1 |
| 流動資産回転率 | 2.7回 | 3.8回 | 48.4 |
| 医業収益対総資本 | 15.5倍 | 13.3倍 | 50.5 |

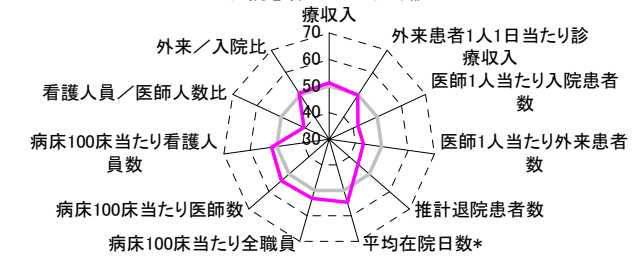
③経営指標のレーダーチャート(偏差値)



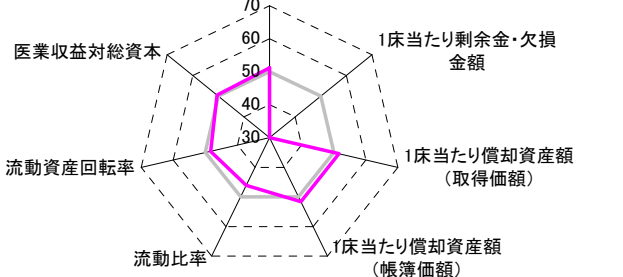
④利益構造ツリー(実数・対収益比・偏差値)



機能性分析



安全性の分析



⑤時系列分析(成長性分析)

