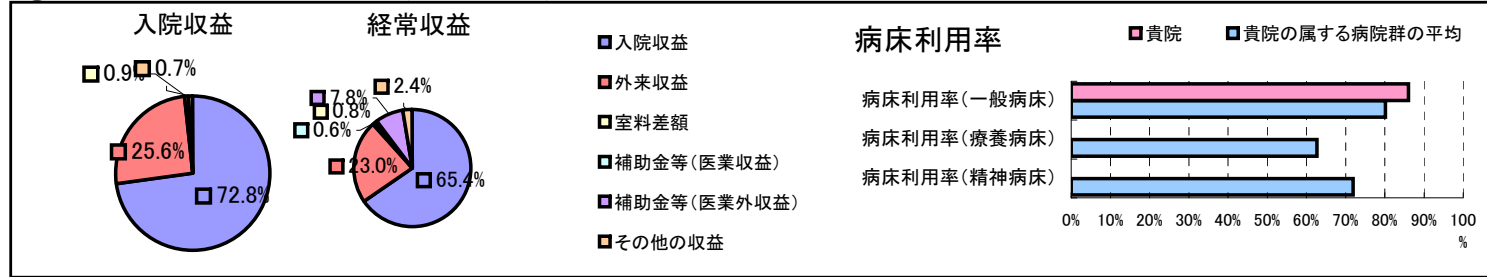


①病院環境データ

病院名 (大分県大分県) 県立病院
 病床数 【一般病床】514床【療養病床】0床【結核病床】0床【精神病床】0床【感染症病床】6床
 患者数 【1日平均入院患者数】442人【1日平均外来患者数】854人【推計退院患者数】11,950人
 医療従事者数 【医師数】75人【看護人員数】381人【医療技術員数】63人【事務職員数】35人
 市区町村データ【市区町村名】大分市
 【人口総数】462,317人【65歳以上人口】81,479人【高齢化率】17.6%
 【可住地当たり人口密度】1,898.2人/km²【可住地面積】243.6km²
 【一般病院数】43施設【一般診療所数】376施設【医師数】1,052人

⑥収益構造円グラフと病床利用率棒グラフ



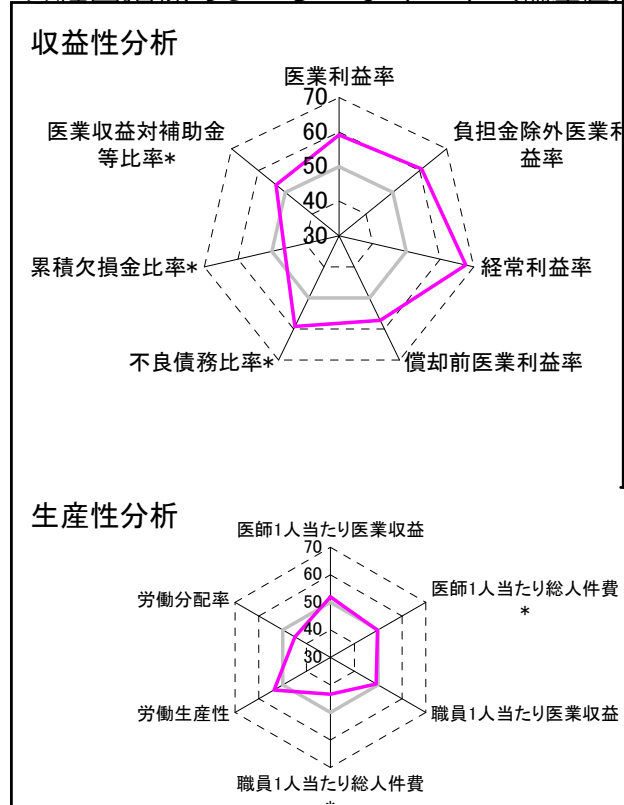
②病院群類型と経営指標ハイライト

【貴院の属する病院類型】地方大規模病院グループ(可住地当たり人口密度187.2~2,145.9人/km²かつ、一般病床350床以上)
 【高い偏差値を示す指標】経常収支比率、病床100床当たり医師数、経常利益率
 【低い偏差値を示す指標】医師1人当たり外来患者数、外来/入院比、医師1人当たり入院患者数

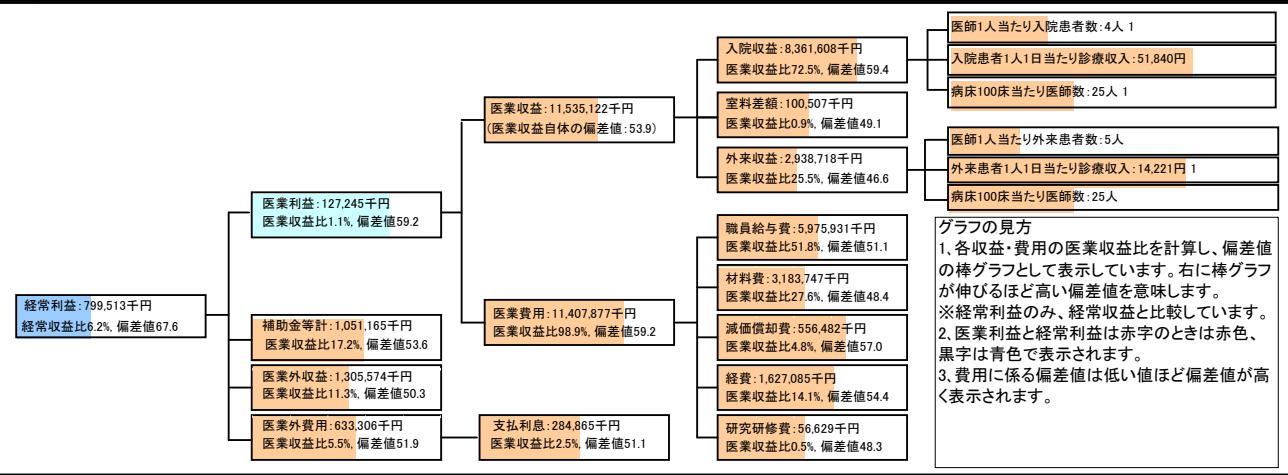
⑦経営指標分析(平均値・参照値・偏差値)

収益性分析	貴院	貴院の属する病院群の平均	偏差値
医療利益率	1.1%	-7.6%	59.2
負担金除外医療利益率	0.6%	-10.4%	60.8
経常利益率	6.2%	-2.5%	67.6
償却前医療利益率	5.9%	0.0%	57.2
不良債務比率*	0.0%	13.6%	59.2
累積欠損金比率*	82.1%	63.4%	46.2
医療収益対補助金等比率*	9.1%	12.3%	53.4
経常収支比率	106.6%	97.8%	69.0
生産性分析			
医師1人当たり医療収益	153,802千円	148,393千円	51.9
医師1人当たり総人件費*	79,679千円	79,244千円	49.7
職員1人当たり医療収益	104,865千円	212,725千円	49.2
職員1人当たり総人件費*	54,327千円	35,642千円	43.4
労働生産性	55,998千円	23,695千円	53.5
労働分配率	97.0%	114.9%	44.9
機能性分析			
入院患者1人1日当たり診療収入	51,840円	44,715円	60.3
外来患者1人1日当たり診療収入	14,221円	11,723円	59.4
医師1人当たり入院患者数	3.9人	5.0人	42.1
医師1人当たり外来患者数	5.0人	8.0人	38.6
推計退院患者数	11,950.4人	9,885.4人	55.4
平均在院日数*	13.5日	15.2日	56.2
病床100床当たり全職員	146.3人	127.3人	56.4
病床100床当たり医師数	25.4人	16.5人	68.9
病床100床当たり看護人員数	87.8人	79.9人	55.7
看護人員/医師人数比	5.1人	5.4人	47.1
外来/入院比	1.3人	1.6人	41.7
病床利用率(一般病床)	86.0%	80.1%	55.0
病床利用率(療養病床)	0.0%	62.7%	N/A
病床利用率(精神病床)	0.0%	71.9%	N/A
安全性の分析			
1床当たり総資産額	39,898千円	61,187千円	47.5
1床当たり剰余金・欠損金額	-21,282千円	-16,708千円	47.2
1床当たり償却資産額(取得価額)	104,373千円	149,392千円	47.7
1床当たり償却資産額(帳簿価額)	52,186千円	74,696千円	47.7
流動比率	284.0%	329.3%	48.0
流動資産回転率	2.7回	3.6回	44.3
医療収益対総資本	1.8倍	3.4倍	47.3

③経営指標のレーダーチャート(偏差値)



④利益構造ツリー(実数・対収益比・偏差値)



⑤時系列分析(成長性分析)

