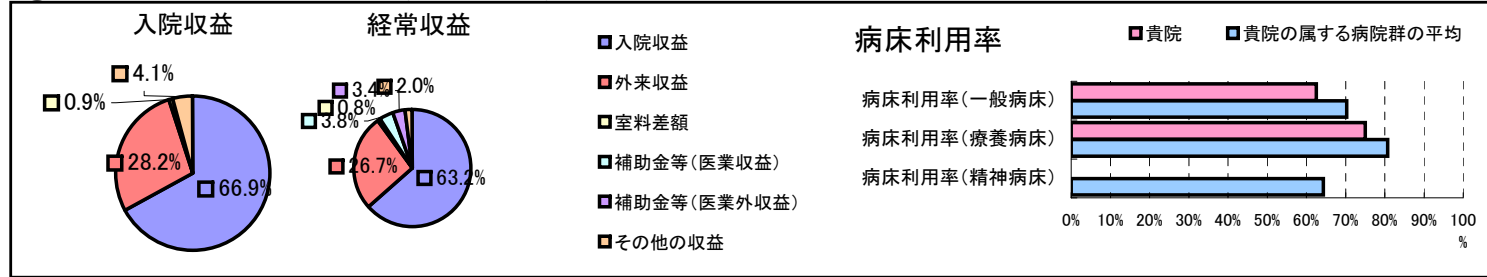


①病院環境データ

病院名 (大分県国東市)国東市民病院  
 病床数 【一般病床】236床【療養病床】45床【結核病床】0床【精神病床】0床【感染症病床】4床  
 患者数 【1日平均入院患者数】181人【1日平均外来患者数】334人【推計退院患者数】3,441人  
 医療従事者数 【医師数】19人【看護人員数】117人【医療技術員数】53人【事務職員数】16人  
 市区町村データ【市区町村名】国東市  
 【人口総数】34,206人【65歳以上人口】11,661人【高齢化率】34.1%  
 【可住地当たり人口密度】279.7人/km<sup>2</sup>【可住地面積】122.3km<sup>2</sup>  
 【一般病院数】3施設【一般診療所数】23施設【医師数】47人

⑥収益構造円グラフと病床利用率棒グラフ



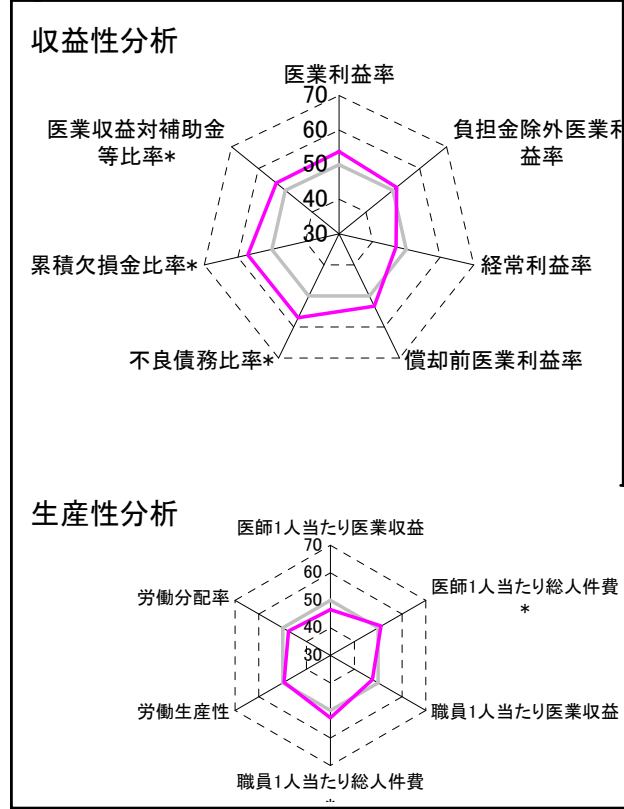
②病院群類型と経営指標ハイライト

【貴院の属する病院類型】地方中規模病院グループ(可住地当たり人口密度187.2~2,145.9人/km<sup>2</sup>かつ、一般病床50床以上350床未満)  
 【高い偏差値を示す指標】流動比率、1床当たり剰余金・欠損金額、累積欠損金比率\*  
 【低い偏差値を示す指標】外来/入院比、医師1人当たり外来患者数、病床100床当たり看護人員数

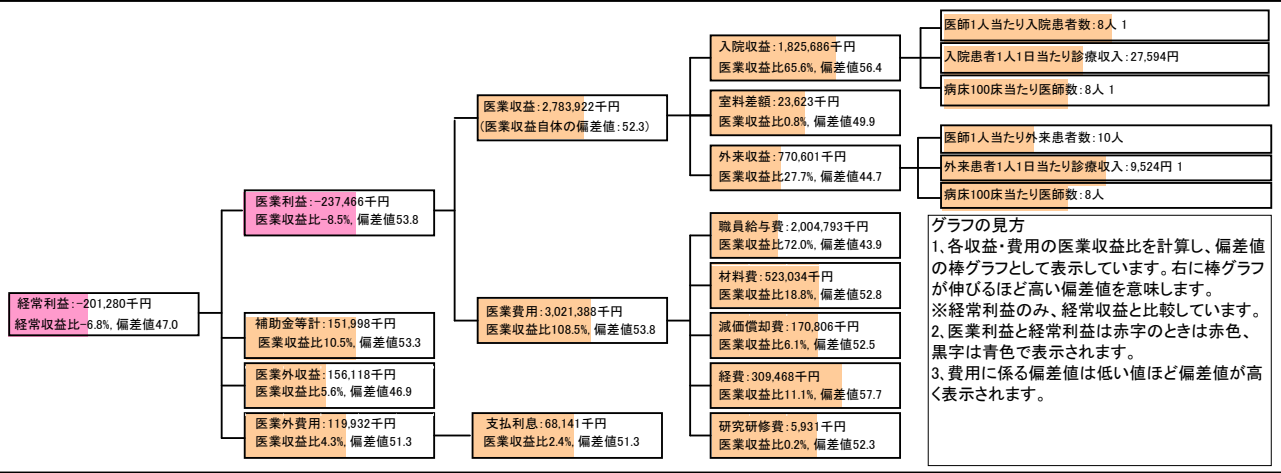
⑦経営指標分析(平均値・参照値・偏差値)

収益性分析	貴院	貴院の属する病院群の平均	偏差値
医業利益率	-8.5%	-16.1%	53.8
負担金除外医業利益率	-10.6%	-30.1%	51.4
経常利益率	-6.8%	-4.3%	47.0
償却前医業利益率	-2.4%	-8.2%	53.2
不良債務比率*	0.0%	15.8%	57.1
累積欠損金比率*	0.0%	93.0%	57.1
医業収益対補助金等比率*	5.5%	23.0%	53.3
経常収支比率	93.6%	96.4%	45.9
生産性分析			
医師1人当たり医業収益	146,522千円	186,686千円	46.6
医師1人当たり総人件費*	105,515千円	111,055千円	51.3
職員1人当たり医業収益	12,428千円	21,944千円	47.6
職員1人当たり総人件費*	8,950千円	11,584千円	52.7
労働生産性	7,916千円	8,639千円	49.5
労働分配率	113.1%	136.5%	47.6
機能性分析			
入院患者1人1日当たり診療収入	27,594円	30,290円	47.4
外来患者1人1日当たり診療収入	9,524円	9,361円	50.3
医師1人当たり入院患者数	8.3人	8.0人	51.0
医師1人当たり外来患者数	10.1人	14.9人	41.3
推計退院患者数	3,440.9人	2,557.6人	54.8
平均在院日数*	19.2日	20.8日	51.7
病床100床当たり全職員	95.4人	105.2人	47.1
病床100床当たり医師数	7.7人	9.5人	45.4
病床100床当たり看護人員数	51.8人	65.3人	42.0
看護人員/医師人数比	6.2人	7.3人	45.9
外来/入院比	1.2人	2.0人	40.6
病床利用率(一般病床)	62.5%	70.3%	45.2
病床利用率(療養病床)	75.0%	80.7%	46.1
病床利用率(精神病床)	0.0%	64.3%	N/A
安全性の分析			
1床当たり総資産額	20,133千円	146,117千円	46.8
1床当たり剰余金・欠損金額	321千円	-20,387千円	57.5
1床当たり償却資産額(取得価額)	51,980千円	353,959千円	46.7
1床当たり償却資産額(帳簿価額)	25,990千円	176,979千円	46.7
流動比率	992.5%	503.7%	58.7
流動資産回転率	3.0回	3.8回	48.8
医業収益対総資本	2.1倍	13.3倍	47.3

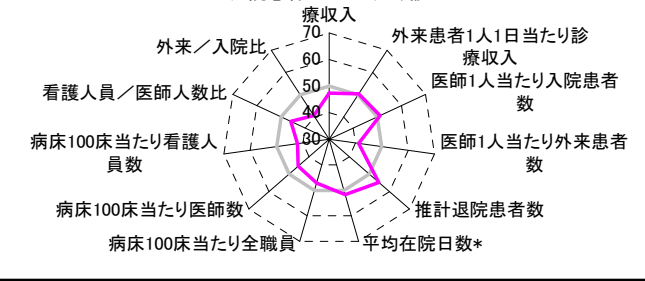
③経営指標のレーダーチャート(偏差値)



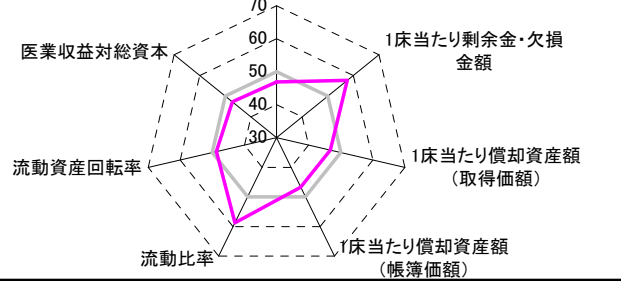
④利益構造ツリー(実数・対収益比・偏差値)



機能性分析



安全性の分析



⑤時系列分析(成長性分析)

