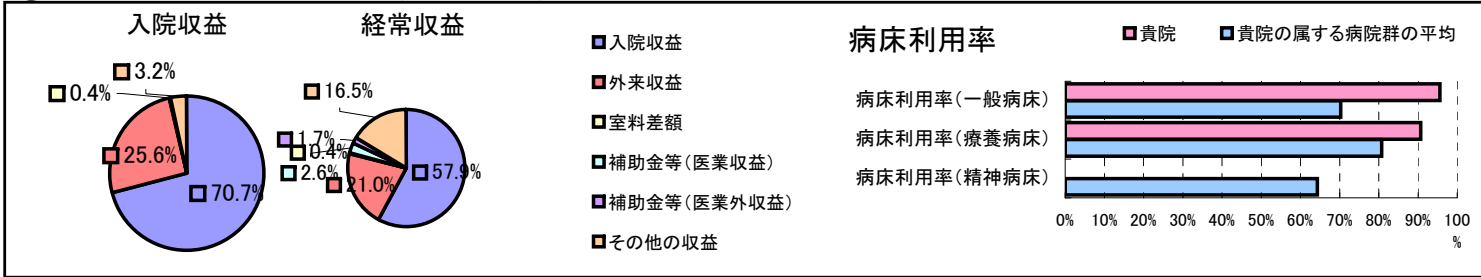


①病院環境データ

病院名 (大分県杵築市)山香病院
 病床数 【一般病床】102床【療養病床】36床【結核病床】0床【精神病床】0床【感染症病床】0床
 患者数 【1日平均入院患者数】130人【1日平均外来患者数】326人【推計退院患者数】2,072人
 医療従事者数 【医師数】11人【看護人員数】86人【医療技術員数】31人【事務職員数】11人
 市区町村データ【市区町村名】杵築市
 【人口総数】33,567人【65歳以上人口】9,807人【高齢化率】29.2%
 【可住地当たり人口密度】296.3人/km²【可住地面積】113.3km²
 【一般病院数】3施設【一般診療所数】25施設【医師数】43人

⑥収益構造円グラフと病床利用率棒グラフ



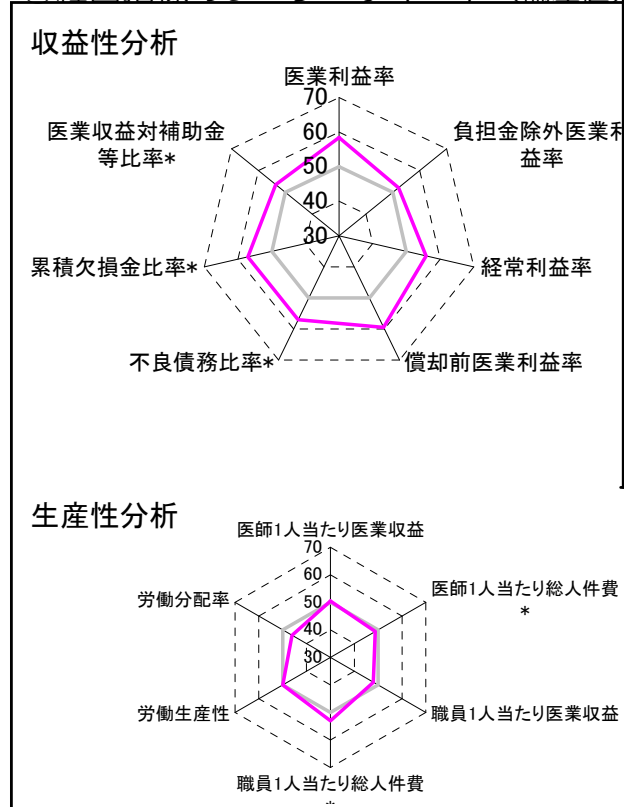
②病院群類型と経営指標ハイライト

【貴院の属する病院類型】地方中規模病院グループ(可住地当たり人口密度187.2~2,145.9人/km²かつ、一般病床50床以上350床未満)
 【高い偏差値を示す指標】病床利用率(一般病床)、医師1人当たり入院患者数、償却前医業利益率
 【低い偏差値を示す指標】外来患者1人1日当たり診療収入、外来/入院比、労働分配率

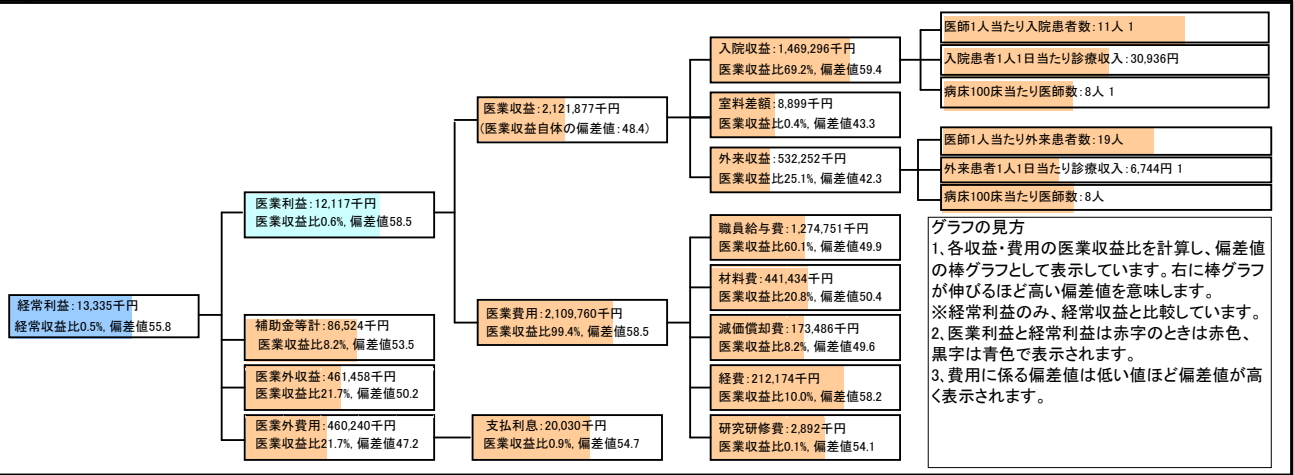
⑦経営指標分析(平均値・参照値・偏差値)

収益性分析	貴院	貴院の属する病院群の平均	偏差値
医業利益率	0.6%	-16.1%	58.5
負担金除外医業利益率	-1.6%	-30.1%	52.1
経常利益率	0.5%	-4.3%	55.8
償却前医業利益率	8.7%	-8.2%	59.5
不良債務比率*	0.0%	15.8%	57.1
累積欠損金比率*	0.0%	93.0%	57.1
医業収益対補助金等比率*	4.1%	23.0%	53.6
経常収支比率	100.5%	96.4%	56.0
生産性分析			
医師1人当たり医業収益	192,898千円	186,686千円	50.5
医師1人当たり総人件費*	115,886千円	111,055千円	48.9
職員1人当たり医業収益	14,337千円	21,944千円	48.1
職員1人当たり総人件費*	8,613千円	11,584千円	53.0
労働生産性	8,715千円	8,639千円	50.1
労働分配率	98.8%	136.5%	46.1
機能性分析			
入院患者1人1日当たり診療収入	30,936円	30,290円	50.6
外来患者1人1日当たり診療収入	6,744円	9,361円	44.5
医師1人当たり入院患者数	11.2人	8.0人	60.2
医師1人当たり外来患者数	18.5人	14.9人	56.4
推計退院患者数	2,072.1人	2,557.6人	47.4
平均在院日数*	22.9日	20.8日	47.6
病床100床当たり全職員	107.2人	105.2人	50.6
病床100床当たり医師数	8.0人	9.5人	46.2
病床100床当たり看護人員数	62.3人	65.3人	48.2
看護人員/医師人数比	7.8人	7.3人	52.0
外来/入院比	1.7人	2.0人	46.0
病床利用率(一般病床)	95.6%	70.3%	65.6
病床利用率(療養病床)	90.7%	80.7%	56.8
病床利用率(精神病床)	0.0%	64.3%	N/A
安全性の分析			
1床当たり総資産額	30,631千円	146,117千円	47.1
1床当たり剰余金・欠損金額	5,565千円	-20,387千円	59.4
1床当たり償却資産額(取得価額)	75,196千円	353,959千円	47.0
1床当たり償却資産額(帳簿価額)	37,598千円	176,979千円	47.0
流動比率	642.7%	503.7%	52.5
流動資産回転率	1.8回	3.8回	46.9
医業収益対総資本	2.0倍	13.3倍	47.3

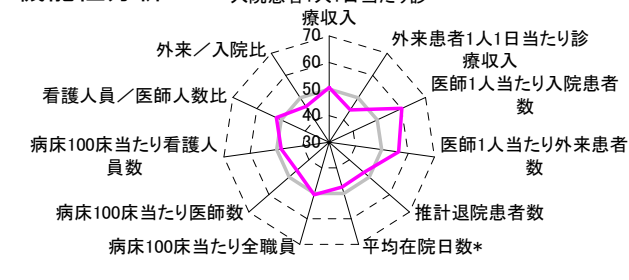
③経営指標のレーダーチャート(偏差値)



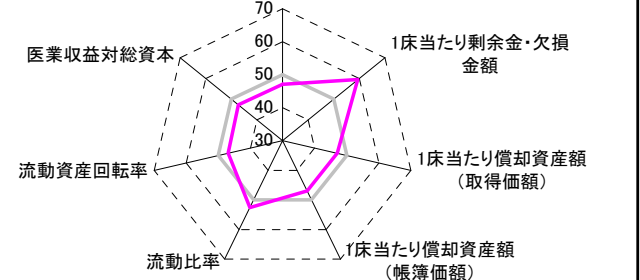
④利益構造ツリー(実数・対収益比・偏差値)



機能性分析



安全性の分析



⑤時系列分析(成長性分析)

