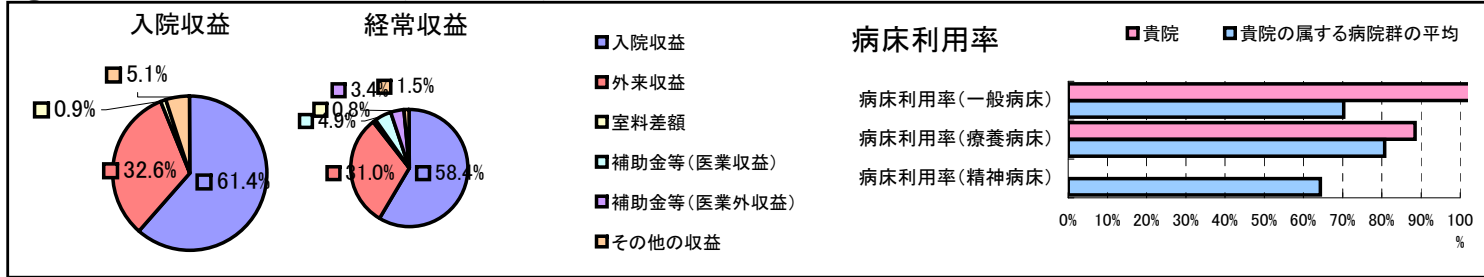


①病院環境データ

病院名 (大分県豊後大野市)おがた病院  
 病床数 【一般病床】104床【療養病床】40床【結核病床】0床【精神病床】0床【感染症病床】4床  
 患者数 【1日平均入院患者数】144人【1日平均外来患者数】423人【推計退院患者数】2,628人  
 医療従事者数 【医師数】14人【看護人員数】82人【医療技術員数】18人【事務職員数】11人  
 市区町村データ【市区町村名】豊後大野市  
 【人口総数】41,548人【65歳以上人口】14,617人【高齢化率】35.2%  
 【可住地当たり人口密度】267.4人/km<sup>2</sup>【可住地面積】155.4km<sup>2</sup>  
 【一般病院数】6施設【一般診療所数】32施設【医師数】76人

⑥収益構造円グラフと病床利用率棒グラフ



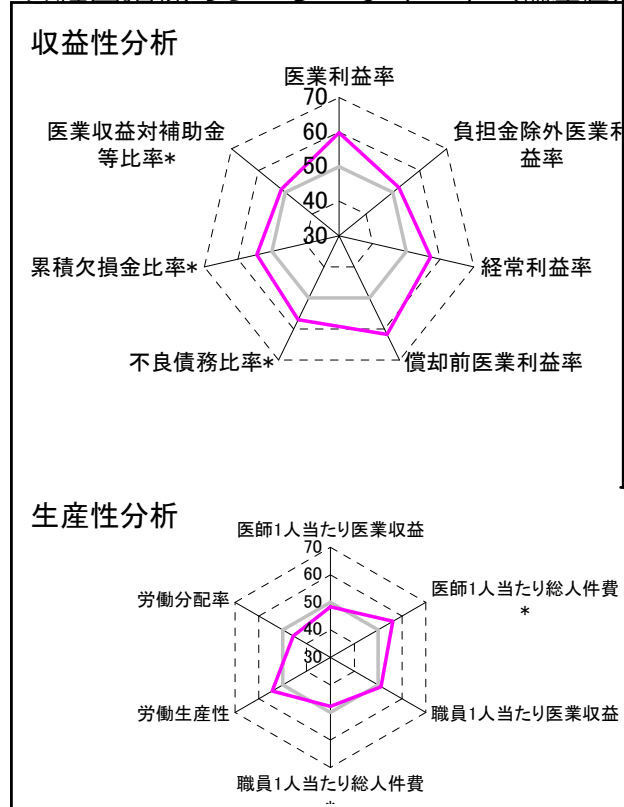
②病院群類型と経営指標ハイライト

【貴院の属する病院類型】地方中規模病院グループ(可住地当たり人口密度187.2~2,145.9人/km<sup>2</sup>かつ、一般病床50床以上350床未満)  
 【高い偏差値を示す指標】流動比率、病床利用率(一般病床)、償却前医業利益率  
 【低い偏差値を示す指標】看護人員/医師人数比、外来患者1人1日当たり診療収入、労働分配率

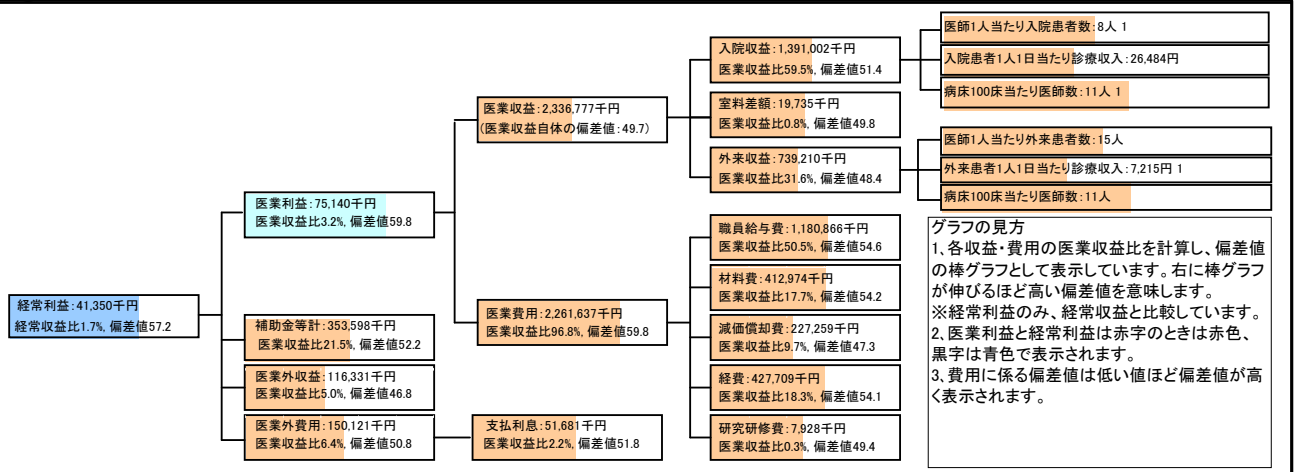
⑦経営指標分析(平均値・参照値・偏差値)

収益性分析	貴院	貴院の属する病院群の平均	偏差値
医業利益率	3.2%	-16.1%	59.8
負担金除外医業利益率	0.2%	-30.1%	52.2
経常利益率	1.7%	-4.3%	57.2
償却前医業利益率	12.9%	-8.2%	61.8
不良債務比率*	0.0%	15.8%	57.1
累積欠損金比率*	34.7%	93.0%	54.5
医業収益対補助金等比率*	15.1%	23.0%	51.5
経常収支比率	101.7%	96.4%	57.7
生産性分析			
医師1人当たり医業収益	166,913千円	186,686千円	48.3
医師1人当たり総人件費*	84,348千円	111,055千円	56.1
職員1人当たり医業収益	27,172千円	21,944千円	51.3
職員1人当たり総人件費*	13,731千円	11,584千円	47.8
労働生産性	14,697千円	8,639千円	54.4
労働分配率	93.4%	136.5%	45.5
機能性分析			
入院患者1人1日当たり診療収入	26,484円	30,290円	46.3
外来患者1人1日当たり診療収入	7,215円	9,361円	45.5
医師1人当たり入院患者数	7.6人	8.0人	48.8
医師1人当たり外来患者数	14.9人	14.9人	49.9
推計退院患者数	2,628.0人	2,557.6人	50.4
平均在院日数*	20.0日	20.8日	50.9
病床100床当たり全職員	120.3人	105.2人	54.6
病床100床当たり医師数	10.8人	9.5人	53.1
病床100床当たり看護人員数	80.4人	65.3人	58.9
看護人員/医師人数比	5.9人	7.3人	44.8
外来/入院比	2.0人	2.0人	49.5
病床利用率(一般病床)	104.3%	70.3%	71.0
病床利用率(療養病床)	88.5%	80.7%	55.3
病床利用率(精神病床)	0.0%	64.3%	N/A
安全性の分析			
1床当たり総資産額	37,772千円	146,117千円	47.3
1床当たり剰余金・欠損金額	-9,197千円	-20,387千円	54.1
1床当たり償却資産額(取得価額)	70,291千円	353,959千円	46.9
1床当たり償却資産額(帳簿価額)	35,145千円	176,979千円	46.9
流動比率	1736.7%	503.7%	72.1
流動資産回転率	1.5回	3.8回	46.4
医業収益対総資本	2.4倍	13.3倍	47.4

③経営指標のレーダーチャート(偏差値)



④利益構造ツリー(実数・対収益比・偏差値)



⑤時系列分析(成長性分析)

