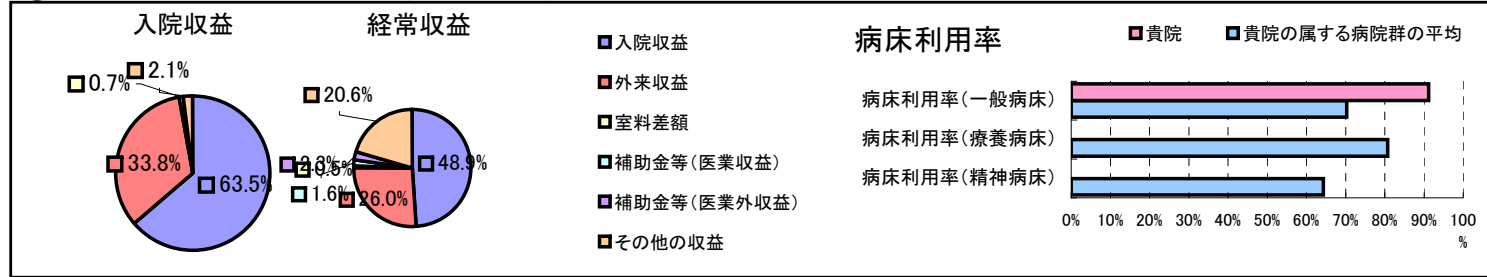


①病院環境データ

病院名 (熊本県球磨郡公立多良木病院組合)多良木病院
 病床数 【一般病床】199床【療養病床】0床【結核病床】0床【精神病床】0床【感染症病床】0床
 患者数 【1日平均入院患者数】182人【1日平均外来患者数】508人【推計退院患者数】3,796人
 医療従事者数 【医師数】27人【看護人員数】117人【医療技術員数】44人【事務職員数】26人
 市区町村データ【市区町村名】多良木町
 【人口総数】11,398人【65歳以上人口】3,562人【高齢化率】31.3%
 【可住地当たり人口密度】352.8人/km²【可住地面積】32.3km²
 【一般病院数】1施設【一般診療所数】9施設【医師数】35人

⑥収益構造円グラフと病床利用率棒グラフ



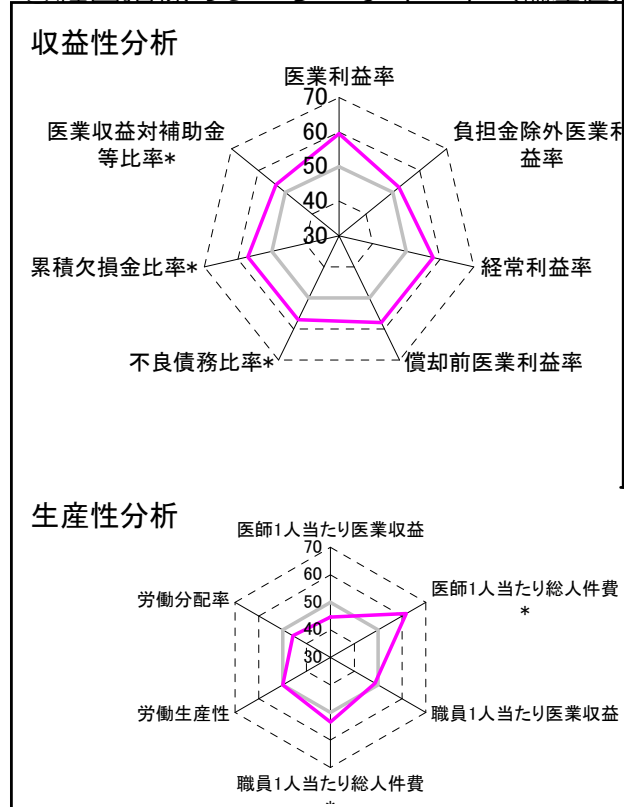
②病院群類型と経営指標ハイライト

【貴院の属する病院類型】地方中規模病院グループ(可住地当たり人口密度187.2~2,145.9人/km²かつ、一般病床50床以上350床未満)
 【高い偏差値を示す指標】1床当たり剰余金・欠損金額、流動比率、病床利用率(一般病床)
 【低い偏差値を示す指標】看護人員/医師人数比、医師1人当たり医業収益、医師1人当たり外来患者数

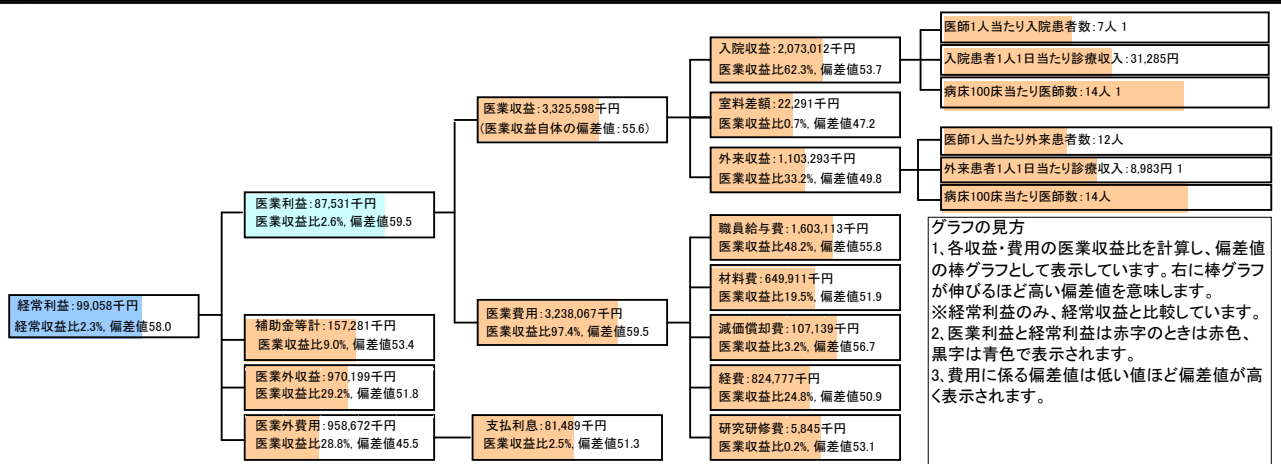
⑦経営指標分析(平均値・参照値・偏差値)

収益性分析	貴院	貴院の属する病院群の平均	偏差値
医業利益率	2.6%	-16.1%	59.5
負担金除外医業利益率	0.8%	-30.1%	52.3
経常利益率	2.3%	-4.3%	58.0
償却前医業利益率	5.9%	-8.2%	57.8
不良債務比率*	0.0%	15.8%	57.1
累積欠損金比率*	0.0%	93.0%	57.1
医業収益対補助金等比率*	4.7%	23.0%	53.5
経常収支比率	102.4%	96.4%	58.7
生産性分析			
医師1人当たり医業収益	123,170千円	186,686千円	44.7
医師1人当たり総人件費*	59,375千円	111,055千円	61.9
職員1人当たり医業収益	16,967千円	21,944千円	48.7
職員1人当たり総人件費*	8,179千円	11,584千円	53.5
労働生産性	8,656千円	8,639千円	50.0
労働分配率	94.5%	136.5%	45.6
機能性分析			
入院患者1人1日当たり診療収入	31,285円	30,290円	51.0
外来患者1人1日当たり診療収入	8,983円	9,361円	49.2
医師1人当たり入院患者数	6.7人	8.0人	46.0
医師1人当たり外来患者数	12.4人	14.9人	45.4
推計退院患者数	3,796.0人	2,557.6人	56.7
平均在院日数*	17.5日	20.8日	53.6
病床100床当たり全職員	120.1人	105.2人	54.5
病床100床当たり医師数	13.6人	9.5人	60.1
病床100床当たり看護人員数	61.8人	65.3人	47.9
看護人員/医師人数比	4.3人	7.3人	39.2
外来/入院比	1.9人	2.0人	48.3
病床利用率(一般病床)	91.2%	70.3%	62.9
病床利用率(療養病床)	0.0%	80.7%	N/A
病床利用率(精神病床)	0.0%	64.3%	N/A
安全性の分析			
1床当たり総資産額	49,578千円	146,117千円	47.6
1床当たり剰余金・欠損金額	20,385千円	-20,387千円	64.8
1床当たり償却資産額(取得価額)	83,502千円	353,959千円	47.1
1床当たり償却資産額(帳簿価額)	41,751千円	176,979千円	47.1
流動比率	1258.3%	503.7%	63.5
流動資産回転率	0.8回	3.8回	45.4
医業収益対総資本	3.0倍	13.3倍	47.5

③経営指標のレーダーチャート(偏差値)



④利益構造ツリー(実数・対収益比・偏差値)



⑤時系列分析(成長性分析)

