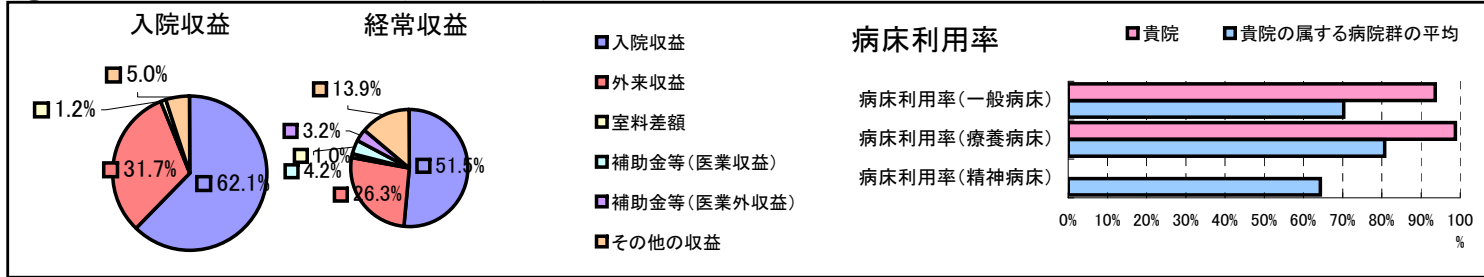


①病院環境データ

病院名 (熊本県上天草市)上天草総合病院  
 病床数 【一般病床】149床【療養病床】46床【結核病床】0床【精神病床】0床【感染症病床】0床  
 患者数 【1日平均入院患者数】185人【1日平均外来患者数】532人【推計退院患者数】2,756人  
 医療従事者数 【医師数】22人【看護人員数】107人【医療技術員数】32人【事務職員数】25人  
 市区町村データ【市区町村名】上天草市  
 【人口総数】32,502人【65歳以上人口】9,898人【高齢化率】30.5%  
 【可住地当たり人口密度】647.8人/km<sup>2</sup>【可住地面積】50.2km<sup>2</sup>  
 【一般病院数】1施設【一般診療所数】25施設【医師数】45人

⑥収益構造円グラフと病床利用率棒グラフ



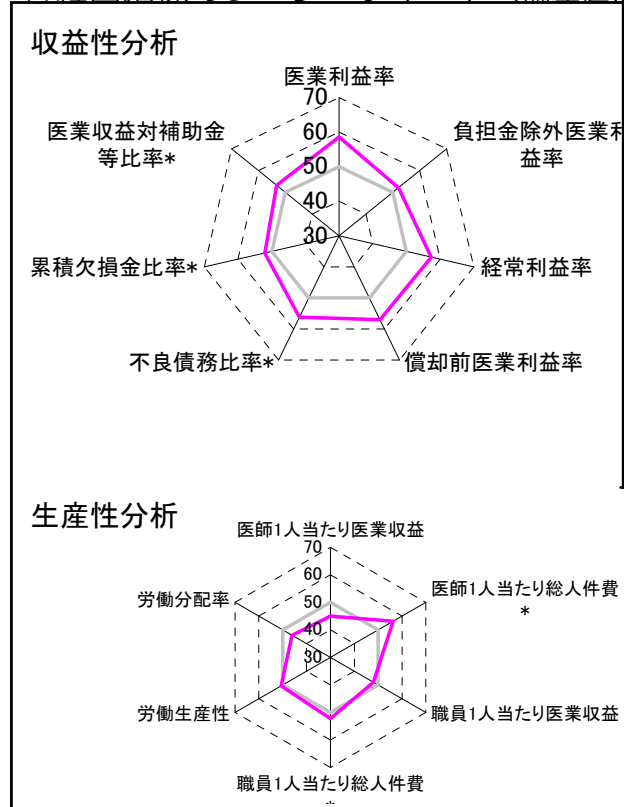
②病院群類型と経営指標ハイライト

【貴院の属する病院類型】地方中規模病院グループ(可住地当たり人口密度187.2~2,145.9人/km<sup>2</sup>かつ、一般病床50床以上350床未満)  
 【高い偏差値を示す指標】病床100床当たり全職員、病床利用率(一般病床)、病床利用率(療養病床)  
 【低い偏差値を示す指標】看護人員/医師人数比、流動比率、外来患者1人1日当たり診療収入

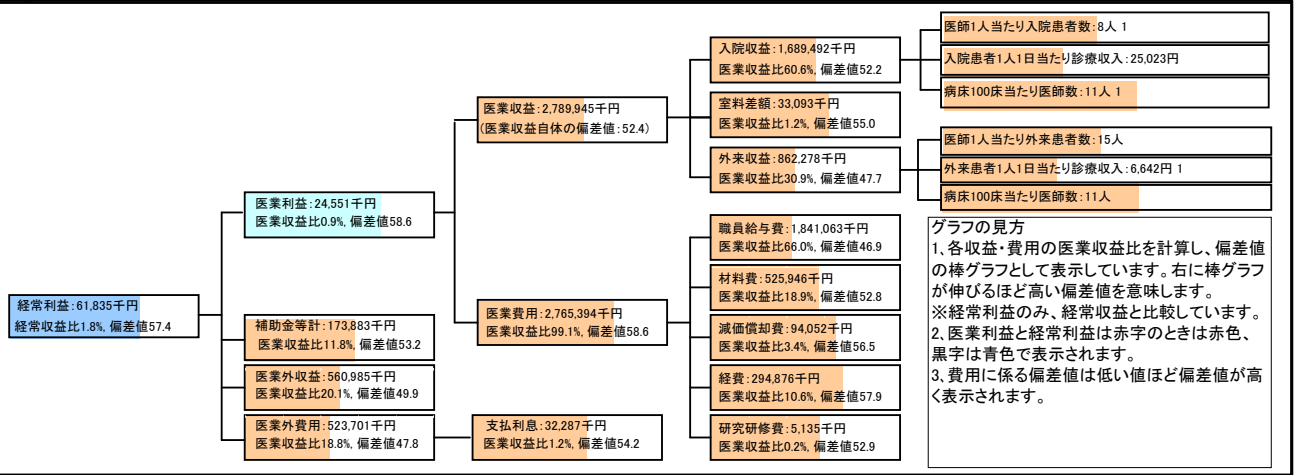
⑦経営指標分析(平均値・参照値・偏差値)

収益性分析	貴院	貴院の属する病院群の平均	偏差値
医業利益率	0.9%	-16.1%	58.6
負担金除外医業利益率	-1.6%	-30.1%	52.1
経常利益率	1.8%	-4.3%	57.4
償却前医業利益率	4.3%	-8.2%	57.0
不良債務比率*	1.9%	15.8%	56.2
累積欠損金比率*	66.0%	93.0%	52.1
医業収益対補助金等比率*	6.2%	23.0%	53.2
経常収支比率	101.9%	96.4%	58.0
生産性分析			
医師1人当たり医業収益	126,816千円	186,686千円	45.0
医師1人当たり総人件費*	83,685千円	111,055千円	56.3
職員1人当たり医業収益	14,234千円	21,944千円	48.0
職員1人当たり総人件費*	9,393千円	11,584千円	52.2
労働生産性	9,545千円	8,639千円	50.7
労働分配率	98.4%	136.5%	46.1
機能性分析			
入院患者1人1日当たり診療収入	25,023円	30,290円	44.8
外来患者1人1日当たり診療収入	6,642円	9,361円	44.3
医師1人当たり入院患者数	7.7人	8.0人	49.2
医師1人当たり外来患者数	14.8人	14.9人	49.7
推計退院患者数	2,756.1人	2,557.6人	51.1
平均在院日数*	24.5日	20.8日	45.9
病床100床当たり全職員	161.0人	105.2人	66.8
病床100床当たり医師数	11.2人	9.5人	54.1
病床100床当たり看護人員数	73.7人	65.3人	55.0
看護人員/医師人数比	4.9人	7.3人	41.1
外来/入院比	1.9人	2.0人	49.2
病床利用率(一般病床)	93.6%	70.3%	64.4
病床利用率(療養病床)	98.8%	80.7%	62.3
病床利用率(精神病床)	0.0%	64.3%	N/A
安全性の分析			
1床当たり総資産額	22,806千円	146,117千円	46.9
1床当たり剰余金・欠損金額	-19,189千円	-20,387千円	50.4
1床当たり償却資産額(取得価額)	56,913千円	353,959千円	46.8
1床当たり償却資産額(帳簿価額)	28,457千円	176,979千円	46.8
流動比率	92.9%	503.7%	42.6
流動資産回転率	4.0回	3.8回	50.3
医業収益対総資本	1.6倍	13.3倍	47.2

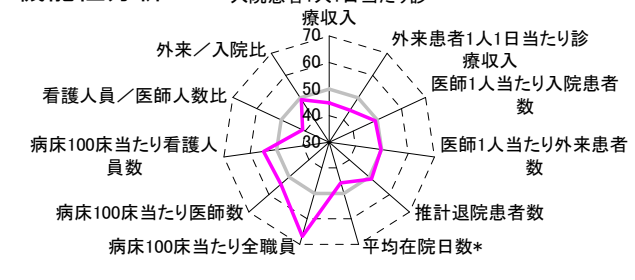
③経営指標のレーダーチャート(偏差値)



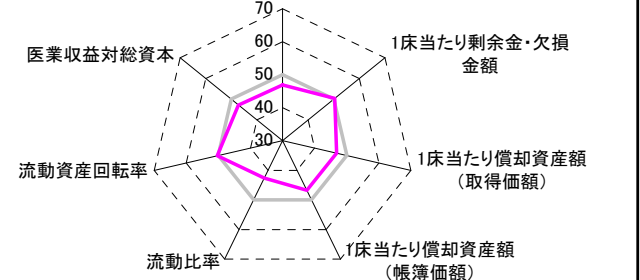
④利益構造ツリー(実数・対収益比・偏差値)



機能性分析



安全性の分析



⑤時系列分析(成長性分析)

