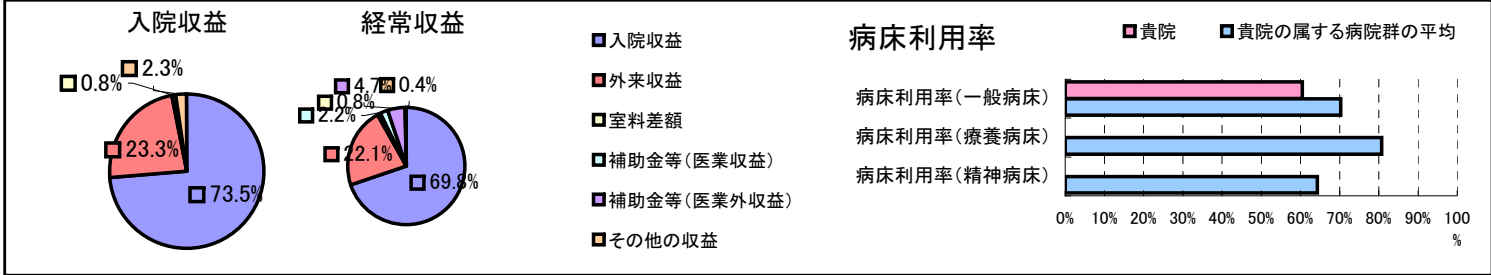


①病院環境データ

病院名 (熊本県山鹿市)市立病院  
 病床数 【一般病床】197床【療養病床】0床【結核病床】0床【精神病床】0床【感染症病床】4床  
 患者数 【1日平均入院患者数】119人【1日平均外来患者数】291人【推計退院患者数】2,239人  
 医療従事者数 【医師数】15人【看護人員数】100人【医療技術員数】25人【事務職員数】23人  
 市区町村データ【市区町村名】山鹿市  
 【人口総数】57,726人【65歳以上人口】16,696人【高齢化率】28.9%  
 【可住地当たり人口密度】398.7人/km<sup>2</sup>【可住地面積】144.8km<sup>2</sup>  
 【一般病院数】5施設【一般診療所数】46施設【医師数】101人

⑥収益構造円グラフと病床利用率棒グラフ



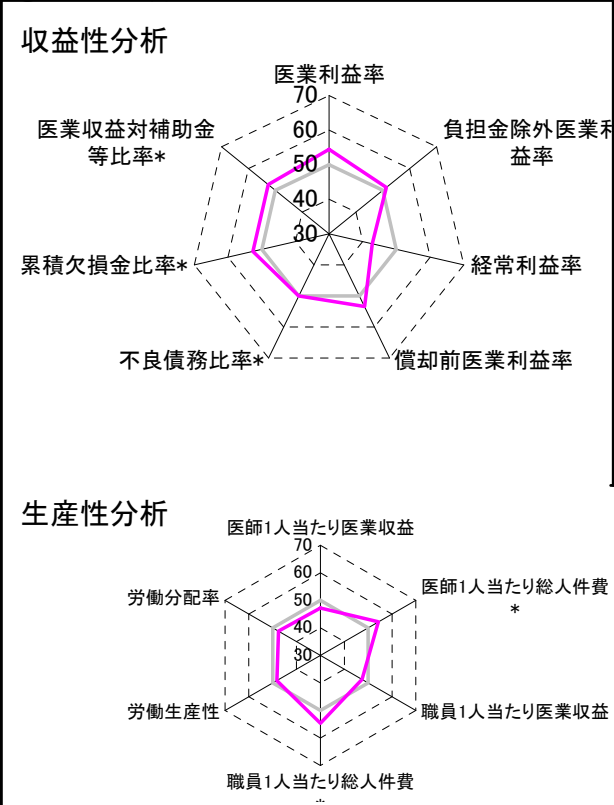
②病院群類型と経営指標ハイライト

【貴院の属する病院類型】地方中規模病院グループ(可住地当たり人口密度187.2~2,145.9人/km<sup>2</sup>かつ、一般病床50床以上350床未満)  
 【高い偏差値を示す指標】入院患者1人1日当たり診療収入、職員1人当たり総人件費\*、医業利益率  
 【低い偏差値を示す指標】経常収支比率、流動比率、経常利益率

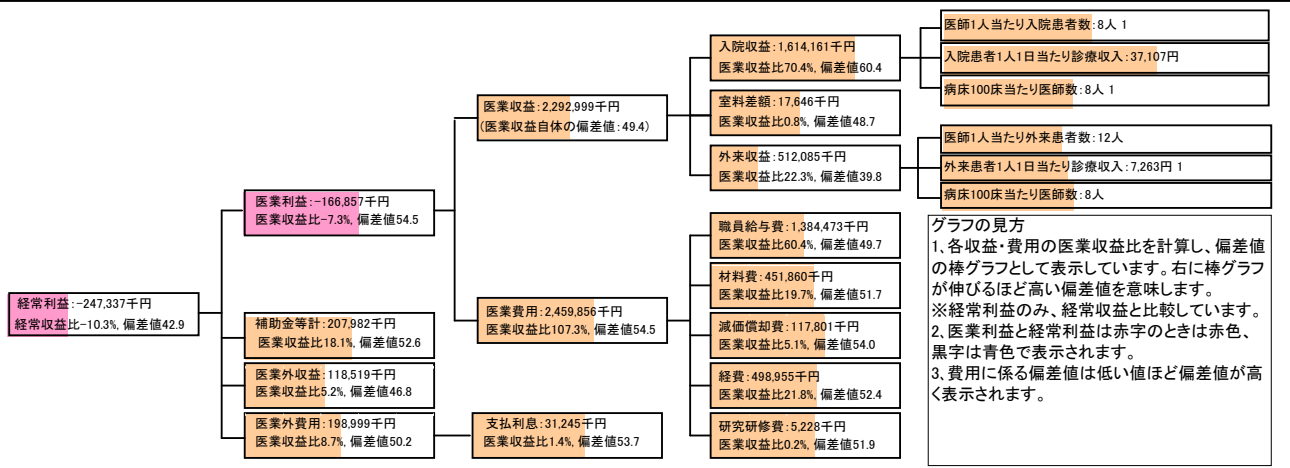
⑦経営指標分析(平均値・参照値・偏差値)

収益性分析	貴院	貴院の属する病院群の平均	偏差値
医業利益率	-7.3%	-16.1%	54.5
負担金除外医業利益率	-12.1%	-30.1%	51.3
経常利益率	-10.3%	-4.3%	42.9
償却前医業利益率	-2.1%	-8.2%	53.4
不良債務比率*	15.9%	15.8%	50.0
累積欠損金比率*	59.1%	93.0%	52.6
医業収益対補助金等比率*	9.1%	23.0%	52.7
経常収支比率	90.7%	96.4%	41.7
生産性分析			
医師1人当たり医業収益	152,867千円	186,686千円	47.2
医師1人当たり総人件費*	92,298千円	111,055千円	54.3
職員1人当たり医業収益	11,699千円	21,944千円	47.4
職員1人当たり総人件費*	7,064千円	11,584千円	54.6
労働生産性	6,239千円	8,639千円	48.2
労働分配率	113.2%	136.5%	47.6
機能性分析			
入院患者1人1日当たり診療収入	37,107円	30,290円	56.7
外来患者1人1日当たり診療収入	7,263円	9,361円	45.6
医師1人当たり入院患者数	7.5人	8.0人	48.5
医師1人当たり外来患者数	12.1人	14.9人	44.9
推計退院患者数	2,238.9人	2,557.6人	48.3
平均在院日数*	19.4日	20.8日	51.5
病床100床当たり全職員	106.9人	105.2人	50.5
病床100床当たり医師数	8.0人	9.5人	46.2
病床100床当たり看護人員数	70.9人	65.3人	53.3
看護人員/医師人数比	6.7人	7.3人	47.7
外来/入院比	1.6人	2.0人	45.5
病床利用率(一般病床)	60.5%	70.3%	44.0
病床利用率(療養病床)	0.0%	80.7%	N/A
病床利用率(精神病床)	0.0%	64.3%	N/A
安全性の分析			
1床当たり総資産額	31,925千円	146,117千円	47.1
1床当たり剰余金・欠損金額	-12,217千円	-20,387千円	53.0
1床当たり償却資産額(取得価額)	36,207千円	353,959千円	46.5
1床当たり償却資産額(帳簿価額)	18,104千円	176,979千円	46.5
流動比率	82.7%	503.7%	42.5
流動資産回転率	2.0回	3.8回	47.2
医業収益対総資本	2.8倍	13.3倍	47.5

③経営指標のレーダーチャート(偏差値)



④利益構造ツリー(実数・対収益比・偏差値)



⑤時系列分析(成長性分析)

