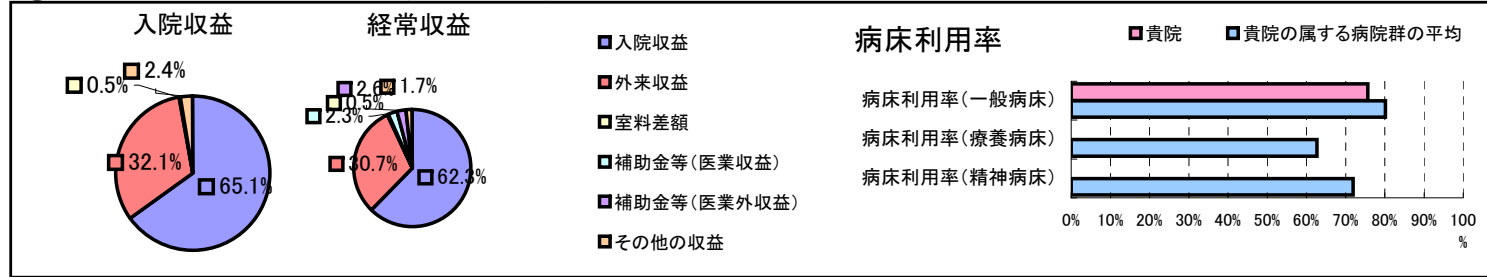


①病院環境データ

病院名 (熊本県水俣市)国保総合医療センター
 病床数 【一般病床】413床【療養病床】0床【結核病床】0床【精神病床】0床【感染症病床】4床
 患者数 【1日平均入院患者数】313人【1日平均外来患者数】871人【推計退院患者数】6,209人
 医療従事者数 【医師数】44人【看護人員数】216人【医療技術員数】61人【事務職員数】24人
 市区町村データ【市区町村名】水俣市
 【人口総数】29,120人【65歳以上人口】8,694人【高齢化率】29.9%
 【可住地当たり人口密度】708.2人/km²【可住地面積】41.1km²
 【一般病院数】6施設【一般診療所数】26施設【医師数】117人

⑥収益構造円グラフと病床利用率棒グラフ



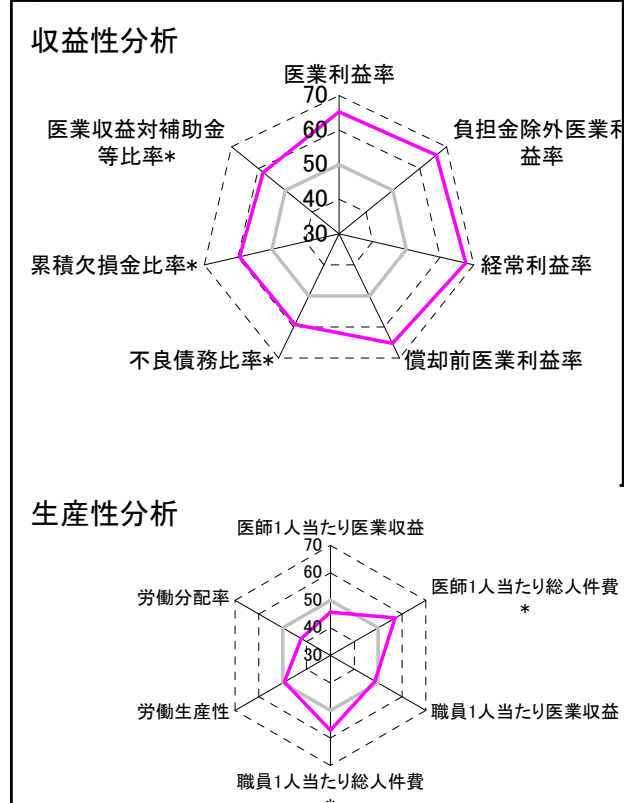
②病院群類型と経営指標ハイライト

【貴院の属する病院類型】地方大規模病院グループ(可住地当たり人口密度187.2~2,145.9人/km²かつ、一般病床350床以上)
 【高い偏差値を示す指標】経常収支比率、経常利益率、負担金除外医業利益率
 【低い偏差値を示す指標】入院患者1人1日当たり診療収入、平均在院日数*、外来患者1人1日当たり診療収入

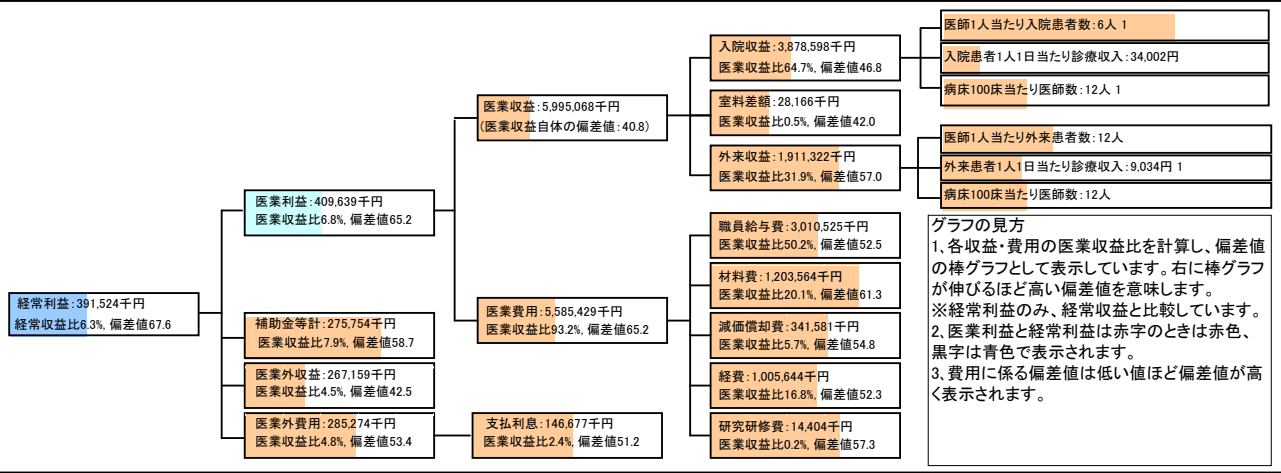
⑦経営指標分析(平均値・参照値・偏差値)

収益性分析	貴院	貴院の属する病院群の平均	偏差値
医業利益率	6.8%	-7.6%	65.2
負担金除外医業利益率	6.3%	-10.4%	66.2
経常利益率	6.3%	-2.5%	67.6
償却前医業利益率	12.5%	0.0%	65.2
不良債務比率*	0.0%	13.6%	59.2
累積欠損金比率*	16.2%	63.4%	59.5
医業収益対補助金等比率*	4.6%	12.3%	58.3
経常収支比率	106.7%	97.8%	69.2
生産性分析			
医師1人当たり医業収益	136,252千円	148,393千円	45.7
医師1人当たり総人件費*	68,421千円	79,244千円	57.1
職員1人当たり医業収益	30,587千円	212,725千円	48.7
職員1人当たり総人件費*	15,360千円	35,642千円	57.2
労働生産性	17,523千円	23,695千円	49.3
労働分配率	87.7%	114.9%	42.2
機能性分析			
入院患者1人1日当たり診療収入	34,002円	44,715円	34.5
外来患者1人1日当たり診療収入	9,034円	11,723円	39.8
医師1人当たり入院患者数	6.3人	5.0人	58.9
医師1人当たり外来患者数	11.6人	8.0人	63.4
推計退院患者数	6,209.0人	9,885.4人	40.4
平均在院日数*	18.4日	15.2日	37.8
病床100床当たり全職員	122.0人	127.3人	48.2
病床100床当たり医師数	12.0人	16.5人	40.3
病床100床当たり看護人員数	71.5人	79.9人	44.0
看護人員/医師人数比	4.9人	5.4人	45.6
外来/入院比	1.9人	1.6人	56.0
病床利用率(一般病床)	75.7%	80.1%	46.2
病床利用率(療養病床)	0.0%	62.7%	N/A
病床利用率(精神病床)	0.0%	71.9%	N/A
安全性の分析			
1床当たり総資産額	14,825千円	61,187千円	44.7
1床当たり剰余金・欠損金額	-5,102千円	-16,708千円	57.0
1床当たり償却資産額(取得価額)	43,474千円	149,392千円	44.5
1床当たり償却資産額(帳簿価額)	21,737千円	74,696千円	44.5
流動比率	510.8%	329.3%	58.0
流動資産回転率	3.6回	3.6回	50.0
医業収益対総資本	1.0倍	3.4倍	46.0

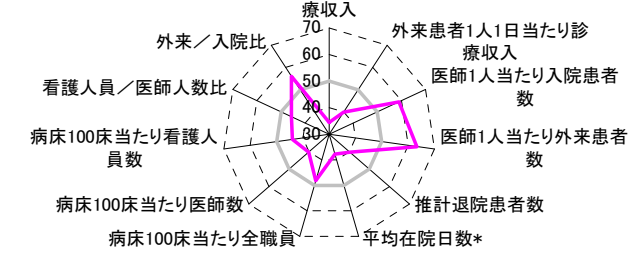
③経営指標のレーダーチャート(偏差値)



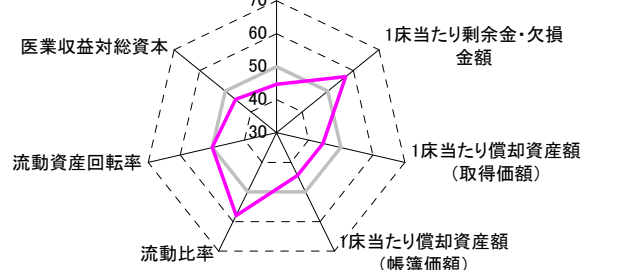
④利益構造ツリー(実数・対収益比・偏差値)



機能性分析



安全性の分析



⑤時系列分析(成長性分析)

