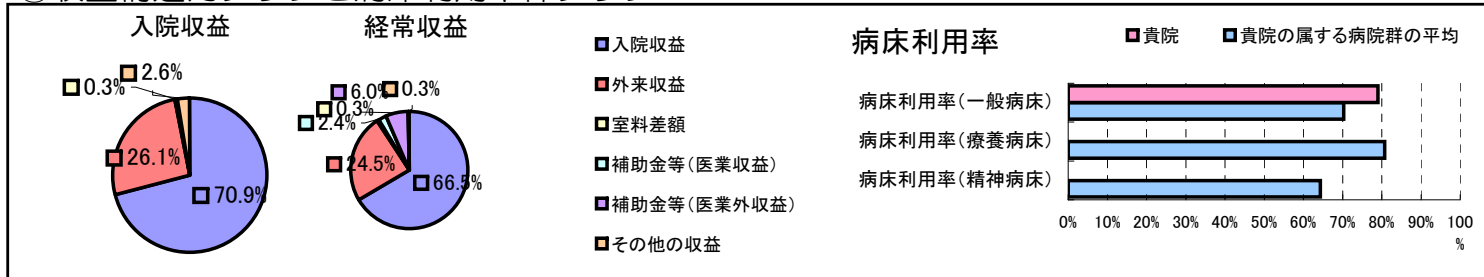


①病院環境データ

病院名 (熊本県荒尾市)荒尾市民病院  
 病床数 【一般病床】270床【療養病床】0床【結核病床】0床【精神病床】0床【感染症病床】4床  
 患者数 【1日平均入院患者数】213人【1日平均外来患者数】367人【推計退院患者数】4,295人  
 医療従事者数 【医師数】30人【看護人員数】202人【医療技術員数】51人【事務職員数】32人  
 市区町村データ【市区町村名】荒尾市  
 【人口総数】55,960人【65歳以上人口】14,996人【高齢化率】26.8%  
 【可住地当たり人口密度】1,178.8人/km<sup>2</sup>【可住地面積】47.5km<sup>2</sup>  
 【一般病院数】3施設【一般診療所数】57施設【医師数】120人

⑥収益構造円グラフと病床利用率棒グラフ



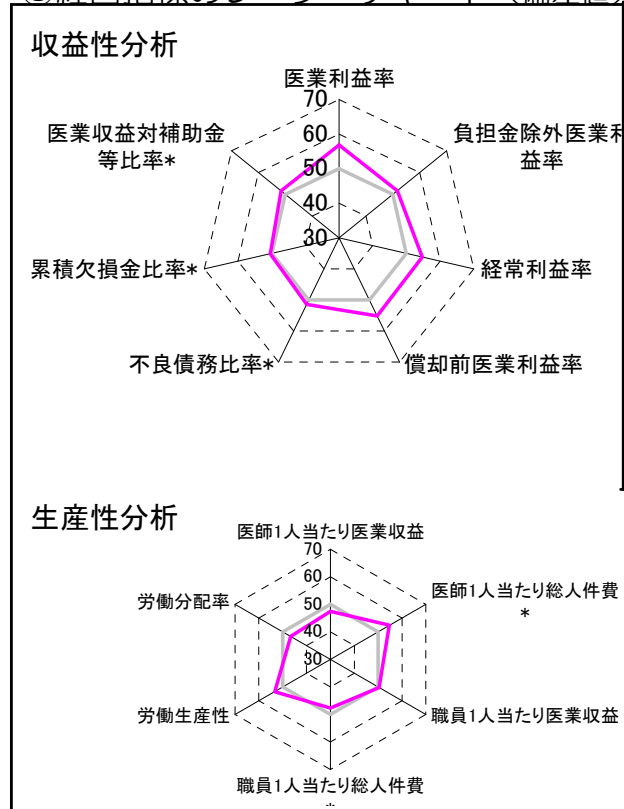
②病院群類型と経営指標ハイライト

【貴院の属する病院類型】地方中規模病院グループ(可住地当たり人口密度187.2~2,145.9人/km<sup>2</sup>かつ、一般病床50床以上350床未満)  
 【高い偏差値を示す指標】病床100床当たり看護人員数、病床100床当たり全職員、入院患者1人1日当たり診療収入  
 【低い偏差値を示す指標】医師1人当たり外来患者数、外来/入院比、流動比率

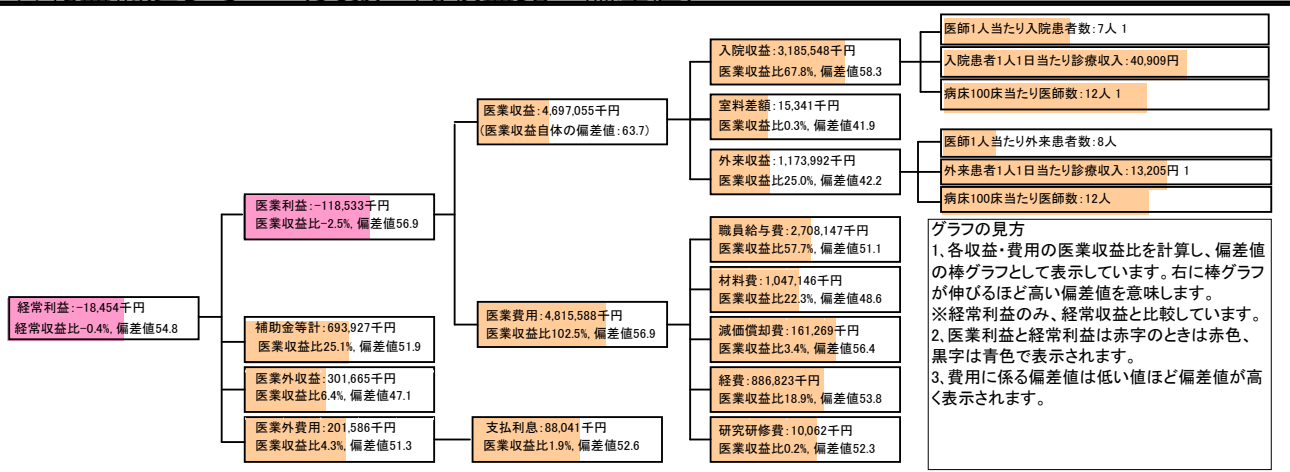
⑦経営指標分析(平均値・参照値・偏差値)

収益性分析	貴院	貴院の属する病院群の平均	偏差値
医療利益率	-2.5%	-16.1%	56.9
負担金除外医療利益率	-7.2%	-30.1%	51.7
経常利益率	-0.4%	-4.3%	54.8
償却前医療利益率	0.9%	-8.2%	55.1
不良債務比率*	12.6%	15.8%	51.4
累積欠損金比率*	86.9%	93.0%	50.5
医療収益対補助金等比率*	14.8%	23.0%	51.6
経常収支比率	99.6%	96.4%	54.7
生産性分析			
医師1人当たり医療収益	156,569千円	186,686千円	47.5
医師1人当たり総人件費*	90,272千円	111,055千円	54.8
職員1人当たり医療収益	23,965千円	21,944千円	50.5
職員1人当たり総人件費*	13,817千円	11,584千円	47.7
労働生産性	13,264千円	8,639千円	53.4
労働分配率	104.2%	136.5%	46.7
機能性分析			
入院患者1人1日当たり診療収入	40,909円	30,290円	60.4
外来患者1人1日当たり診療収入	13,205円	9,361円	58.0
医師1人当たり入院患者数	6.6人	8.0人	45.7
医師1人当たり外来患者数	7.5人	14.9人	36.6
推計退院患者数	4,295.3人	2,557.6人	59.5
平均在院日数*	18.1日	20.8日	53.0
病床100床当たり全職員	145.4人	105.2人	62.1
病床100床当たり医師数	11.7人	9.5人	55.4
病床100床当たり看護人員数	89.9人	65.3人	64.5
看護人員/医師人数比	6.7人	7.3人	48.0
外来/入院比	1.1人	2.0人	39.6
病床利用率(一般病床)	79.0%	70.3%	55.4
病床利用率(療養病床)	0.0%	80.7%	N/A
病床利用率(精神病床)	0.0%	64.3%	N/A
安全性の分析			
1床当たり総資産額	13,944千円	146,117千円	46.7
1床当たり剰余金・欠損金額	-30,425千円	-20,387千円	46.3
1床当たり償却資産額(取得価額)	50,665千円	353,959千円	46.7
1床当たり償却資産額(帳簿価額)	25,333千円	176,979千円	46.7
流動比率	70.2%	503.7%	42.2
流動資産回転率	3.4回	3.8回	49.4
医療収益対総資本	0.8倍	13.3倍	47.0

③経営指標のレーダーチャート(偏差値)



④利益構造ツリー(実数・対収益比・偏差値)



⑤時系列分析(成長性分析)

