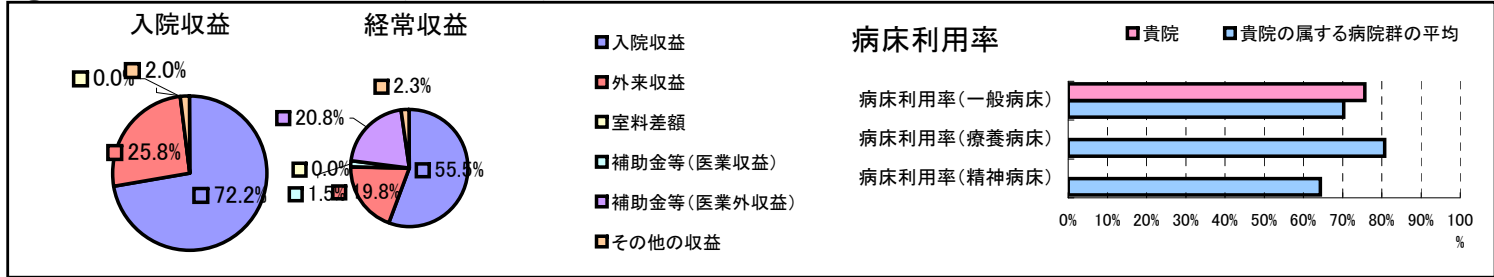


①病院環境データ

病院名 (熊本県八代市)国保市立病院  
 病床数 【一般病床】66床【療養病床】0床【結核病床】30床【精神病床】0床【感染症病床】0床  
 患者数 【1日平均入院患者数】52人【1日平均外来患者数】42人【推計退院患者数】260人  
 医療従事者数 【医師数】4人【看護人員数】23人【医療技術員数】4人【事務職員数】6人  
 市区町村データ【市区町村名】八代市  
 【人口総数】136,886人【65歳以上人口】35,137人【高齢化率】25.7%  
 【可住地当たり人口密度】763.6人/km<sup>2</sup>【可住地面積】179.3km<sup>2</sup>  
 【一般病院数】10施設【一般診療所数】125施設【医師数】286人

⑥収益構造円グラフと病床利用率棒グラフ



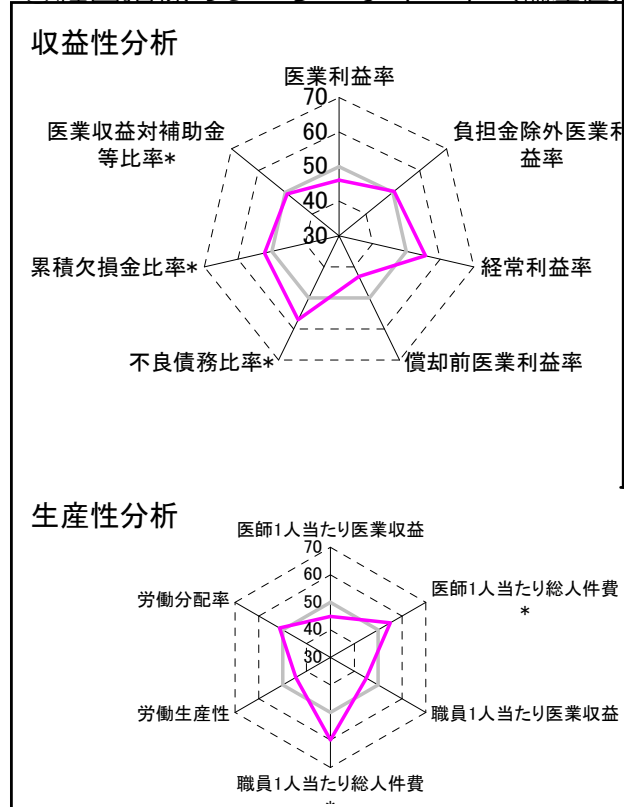
②病院群類型と経営指標ハイライト

【貴院の属する病院類型】地方中規模病院グループ(可住地当たり人口密度187.2~2,145.9人/km<sup>2</sup>かつ、一般病床50床以上350床未満)  
 【高い偏差値を示す指標】医師1人当たり入院患者数、職員1人当たり総人件費\*、不良債務比率\*  
 【低い偏差値を示す指標】平均在院日数\*、病床100床当たり看護人員数、外来/入院比

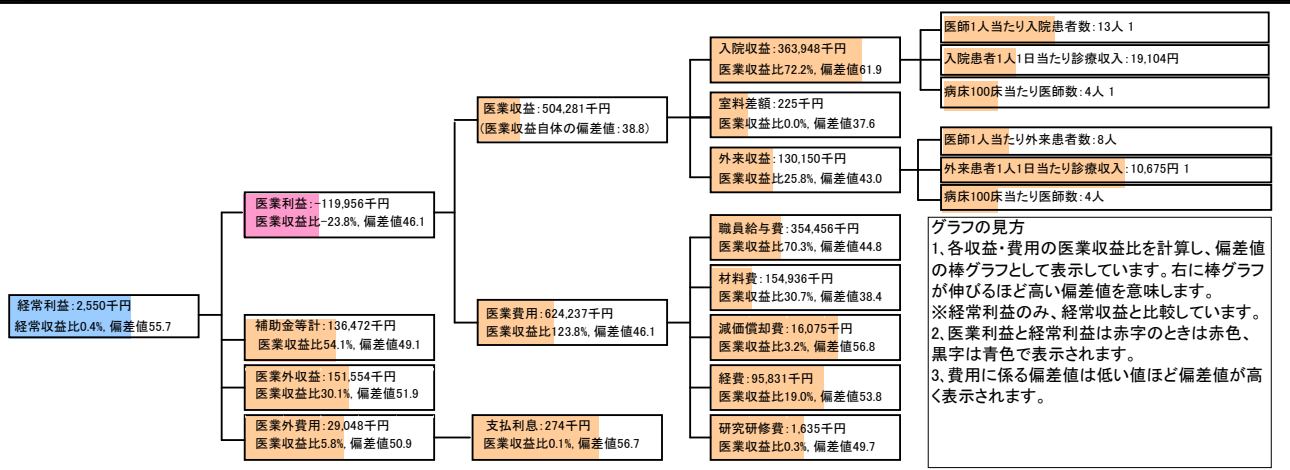
⑦経営指標分析(平均値・参照値・偏差値)

収益性分析	貴院	貴院の属する病院群の平均	偏差値
医業利益率	-23.8%	-16.1%	46.1
負担金除外医業利益率	-23.8%	-30.1%	50.5
経常利益率	0.4%	-4.3%	55.7
償却前医業利益率	-20.6%	-8.2%	43.1
不良債務比率*	0.0%	15.8%	57.1
累積欠損金比率*	64.7%	93.0%	52.2
医業収益対補助金等比率*	27.1%	23.0%	49.2
経常収支比率	100.4%	96.4%	55.8
生産性分析	貴院	貴院の属する病院群の平均	偏差値
医師1人当たり医業収益	126,070千円	186,686千円	44.9
医師1人当たり総人件費*	88,614千円	111,055千円	55.2
職員1人当たり医業収益	2,573千円	21,944千円	45.1
職員1人当たり総人件費*	1,808千円	11,584千円	60.0
労働生産性	1,205千円	8,639千円	44.6
労働分配率	150.1%	136.5%	51.4
機能性分析	貴院	貴院の属する病院群の平均	偏差値
入院患者1人1日当たり診療収入	19,104円	30,290円	39.0
外来患者1人1日当たり診療収入	10,675円	9,361円	52.7
医師1人当たり入院患者数	13.0人	8.0人	65.8
医師1人当たり外来患者数	8.4人	14.9人	38.2
推計退院患者数	260.0人	2,557.6人	37.5
平均在院日数*	73.0日	20.8日	-7.9
病床100床当たり全職員	54.5人	105.2人	34.7
病床100床当たり医師数	4.2人	9.5人	36.7
病床100床当たり看護人員数	37.2人	65.3人	33.4
看護人員/医師人数比	5.8人	7.3人	44.4
外来/入院比	0.6人	2.0人	33.5
病床利用率(一般病床)	75.7%	70.3%	53.3
病床利用率(療養病床)	0.0%	80.7%	N/A
病床利用率(精神病床)	0.0%	64.3%	N/A
安全性の分析	貴院	貴院の属する病院群の平均	偏差値
1床当たり総資産額	6,023千円	146,117千円	46.5
1床当たり剰余金・欠損金額	-6,810千円	-20,387千円	54.9
1床当たり償却資産額(取得価額)	15,954千円	353,959千円	46.3
1床当たり償却資産額(帳簿価額)	7,977千円	176,979千円	46.3
流動比率	695.9%	503.7%	53.4
流動資産回転率	1.5回	3.8回	46.4
医業収益対総資本	1.1倍	13.3倍	47.1

③経営指標のレーダーチャート(偏差値)



④利益構造ツリー(実数・対収益比・偏差値)



⑤時系列分析(成長性分析)

