

①病院環境データ

病院名 (熊本県熊本市)熊本市民病院
 病床数 【一般病床】550床【療養病床】0床【結核病床】0床【精神病床】0床【感染症病床】12床
 患者数 【1日平均入院患者数】445人【1日平均外来患者数】1,027人【推計退院患者数】10,686人
 医療従事者数 【医師数】86人【看護人員数】397人【医療技術員数】80人【事務職員数】33人
 市区町村データ【市区町村名】熊本市
 【人口総数】677,565人【65歳以上人口】126,268人【高齢化率】18.6%
 【可住地当たり人口密度】2,764.6人/km²【可住地面積】245.1km²
 【一般病院数】75施設【一般診療所数】589施設【医師数】2,627人

⑥収益構造円グラフと病床利用率棒グラフ



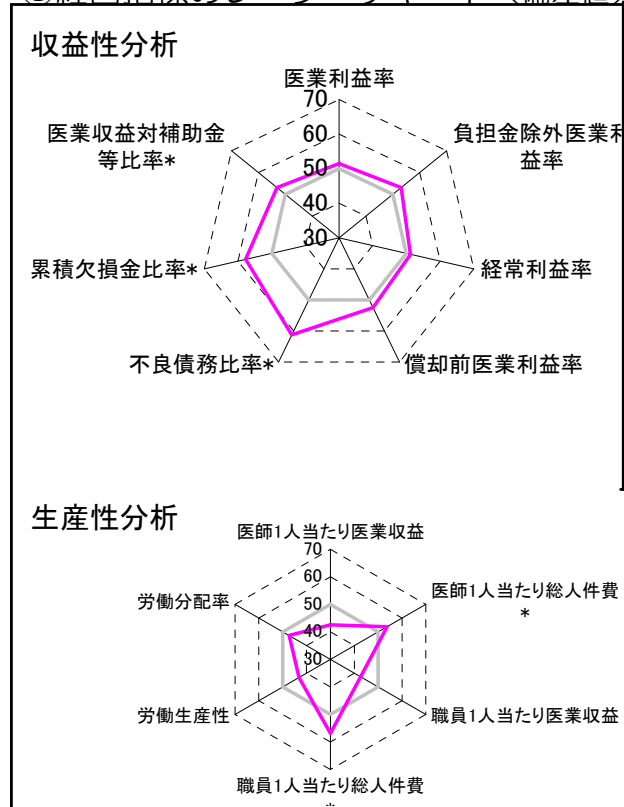
②病院群類型と経営指標ハイライト

【貴院の属する病院類型】都市大病院グループ(可住地当たり人口密度2,145.9人/km²以上かつ、一般病床500床以上)
 【高い偏差値を示す指標】不良債務比率*, 病床100床当たり看護人員数、累積欠損金比率*
 【低い偏差値を示す指標】推計退院患者数、流動比率、医師1人当たり医業収益

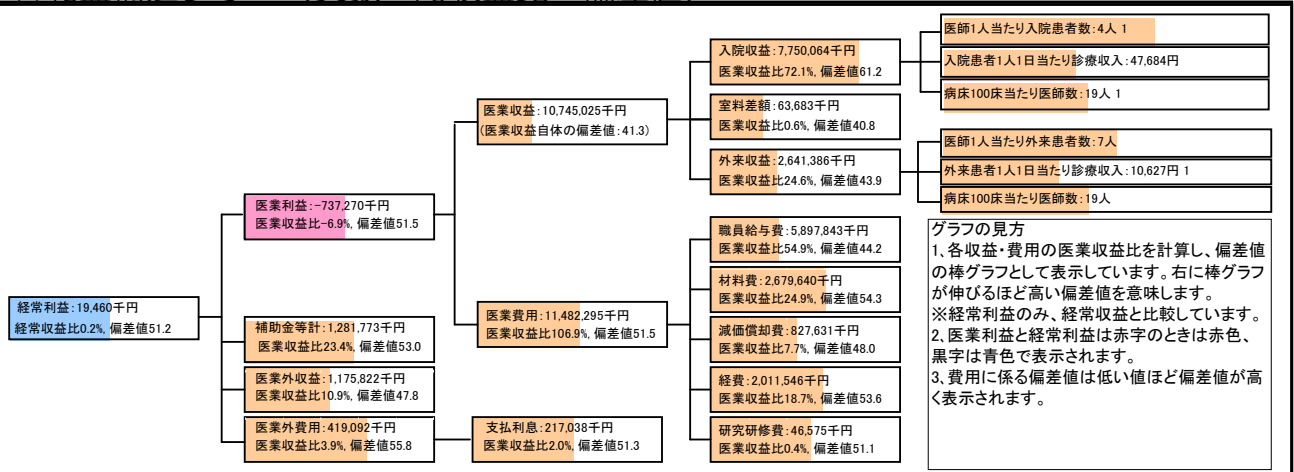
⑦経営指標分析(平均値・参照値・偏差値)

収益性分析	貴院	貴院の属する病院群の平均	偏差値
医業利益率	-6.9%	-8.2%	51.5
負担金除外医業利益率	-8.9%	-12.2%	53.1
経常利益率	0.2%	-0.3%	51.2
償却前医業利益率	0.8%	-1.1%	52.4
不良債務比率*	0.0%	6.6%	61.2
累積欠損金比率*	20.4%	58.8%	57.7
医業収益対補助金等比率*	11.9%	15.1%	53.0
経常収支比率	100.2%	99.8%	50.9
生産性分析			
医師1人当たり医業収益	124,942千円	145,668千円	42.5
医師1人当たり総人件費*	68,580千円	73,996千円	53.8
職員1人当たり医業収益	54,822千円	104,056千円	42.7
職員1人当たり総人件費*	30,091千円	52,228千円	56.9
労働生産性	26,567千円	45,121千円	43.2
労働分配率	113.3%	123.4%	47.3
機能性分析			
入院患者1人1日当たり診療収入	47,684円	49,409円	46.5
外来患者1人1日当たり診療収入	10,627円	12,981円	44.5
医師1人当たり入院患者数	4.4人	3.9人	56.4
医師1人当たり外来患者数	6.7人	6.4人	51.7
推計退院患者数	10,685.9人	13,294.7人	40.9
平均在院日数*	15.2日	14.1日	42.8
病床100床当たり全職員	147.6人	135.5人	56.3
病床100床当たり医師数	19.3人	20.3人	48.0
病床100床当たり看護人員数	93.7人	84.7人	58.5
看護人員/医師人数比	4.6人	4.9人	46.4
外来/入院比	1.5人	1.6人	46.2
病床利用率(一般病床)	81.0%	83.2%	46.9
病床利用率(療養病床)	0.0%	#DIV/0!	N/A
病床利用率(精神病床)	0.0%	72.3%	N/A
安全性の分析			
1床当たり総資産額	28,779千円	79,584千円	44.8
1床当たり剰余金・欠損金額	-5,210千円	-13,434千円	54.7
1床当たり償却資産額(取得価額)	90,907千円	180,555千円	45.5
1床当たり償却資産額(帳簿価額)	45,453千円	90,278千円	45.5
流動比率	136.3%	330.5%	42.1
流動資産回転率	3.3回	3.4回	49.5
医業収益対総資本	1.5倍	3.6倍	45.7

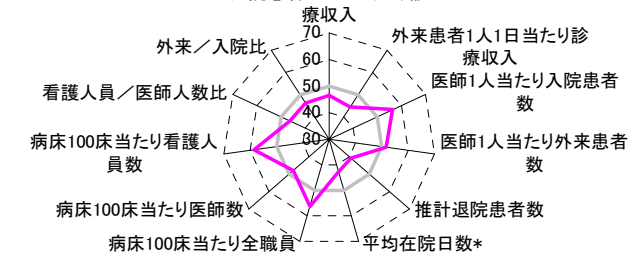
③経営指標のレーダーチャート(偏差値)



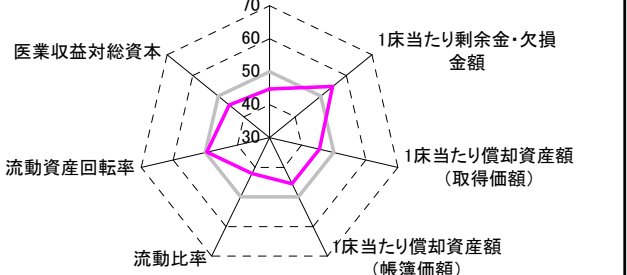
④利益構造ツリー(実数・対収益比・偏差値)



機能性分析



安全性の分析



⑤時系列分析(成長性分析)

