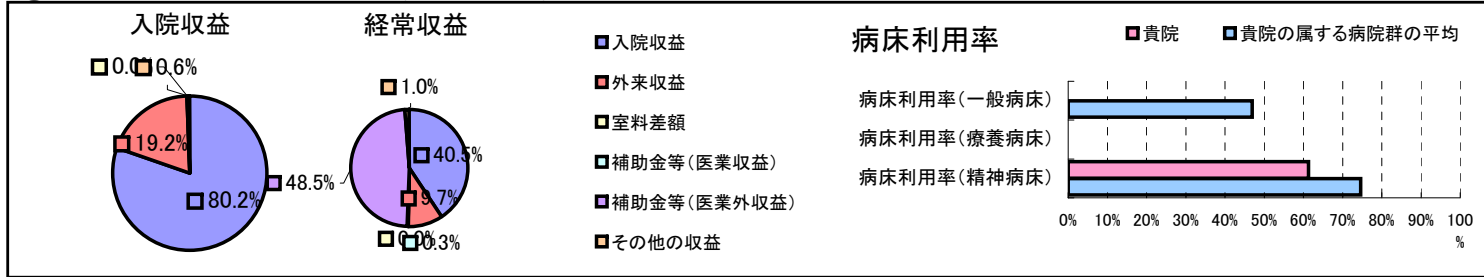


①病院環境データ

病院名 (熊本県熊本県)こころの医療センター
 病床数 【一般病床】0床【療養病床】0床【結核病床】10床【精神病床】190床【感染症病床】0床
 患者数 【1日平均入院患者数】117人【1日平均外来患者数】91人【推計退院患者数】
 医療従事者数 【医師数】5人【看護人員数】58人【医療技術員数】10人【事務職員数】16人
 市区町村データ【市区町村名】熊本市
 【人口総数】677,565人【65歳以上人口】126,268人【高齢化率】18.6%
 【可住地当たり人口密度】2,764.6人/km²【可住地面積】245.1km²
 【一般病院数】75施設【一般診療所数】589施設【医師数】2,627人

⑥収益構造円グラフと病床利用率棒グラフ



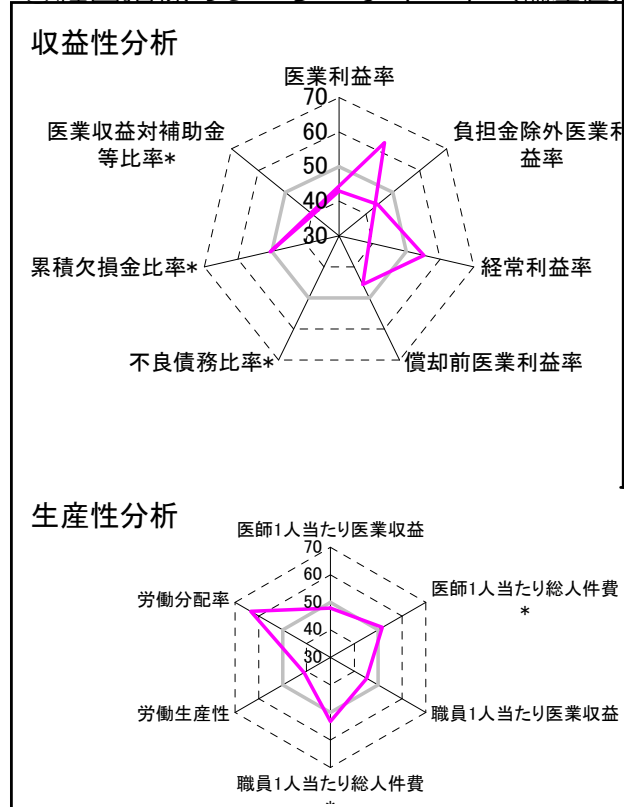
②病院群類型と経営指標ハイライト

【貴院の属する病院類型】精神病院グループ(精神病床9割以上)
 #N/A
 #N/A

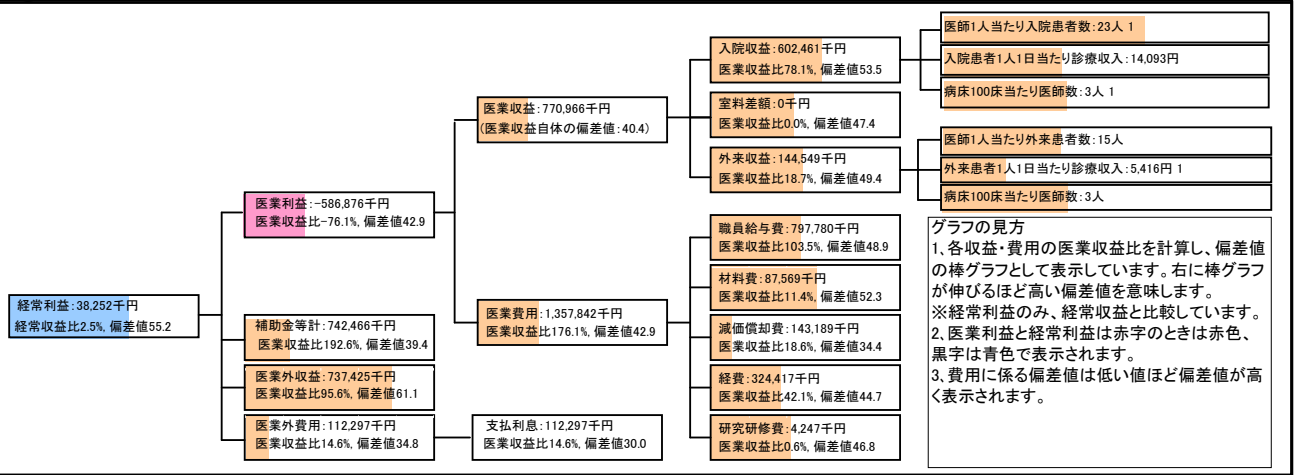
⑦経営指標分析(平均値・参照値・偏差値)

収益性分析	貴院	貴院の属する病院群の平均	偏差値
医業利益率	-76.1%	-51.2%	42.9
負担金除外医業利益率	-80.8%	-59.9%	44.4
経常利益率	2.5%	-1.5%	55.2
償却前医業利益率	-57.5%	-42.3%	45.6
不良債務比率*	0.0%	9.8%	#DIV/0!
累積欠損金比率*	112.4%	119.3%	50.5
医業収益対補助金等比率*	96.3%	61.2%	39.7
経常収支比率	102.6%	99.1%	54.8
生産性分析			
医師1人当たり医業収益	154,193千円	186,144千円	47.9
医師1人当たり総人件費*	159,556千円	212,518千円	51.8
職員1人当たり医業収益	7,009千円	13,243千円	45.2
職員1人当たり総人件費*	7,253千円	14,659千円	53.2
労働生産性	1,956千円	6,107千円	41.0
労働分配率	370.8%	213.5%	63.5
機能性分析			
入院患者1人1日当たり診療収入	14,093円	16,067円	44.7
外来患者1人1日当たり診療収入	5,416円	8,795円	38.0
医師1人当たり入院患者数	23.4人	19.1人	55.2
医師1人当たり外来患者数	14.6人	8.8人	67.7
推計退院患者数	0.0人	4,203.6人	#DIV/0!
平均在院日数*	0.0日	60.0日	N/A
病床100床当たり全職員	46.0人	65.2人	43.9
病床100床当たり医師数	2.5人	4.7人	45.3
病床100床当たり看護人員数	29.0人	45.4人	38.8
看護人員/医師人数比	11.6人	11.3人	51.0
外来/入院比	0.6人	0.5人	53.1
病床利用率(一般病床)	0.0%	46.9%	N/A
病床利用率(療養病床)	0.0%	#DIV/0!	N/A
病床利用率(精神病床)	61.3%	74.6%	40.5
安全性の分析			
1床当たり総資産額	30,487千円	216,319千円	42.3
1床当たり剰余金・欠損金額	-8,860千円	-11,847千円	51.3
1床当たり償却資産額(取得価額)	58,602千円	556,389千円	42.4
1床当たり償却資産額(帳簿価額)	29,301千円	278,194千円	42.4
流動比率	4259.2%	475.0%	103.9
流動資産回転率	0.4回	2.9回	32.6
医業収益対総資本	7.9倍	38.1倍	43.5

③経営指標のレーダーチャート(偏差値)



④利益構造ツリー(実数・対収益比・偏差値)



⑤時系列分析(成長性分析)

