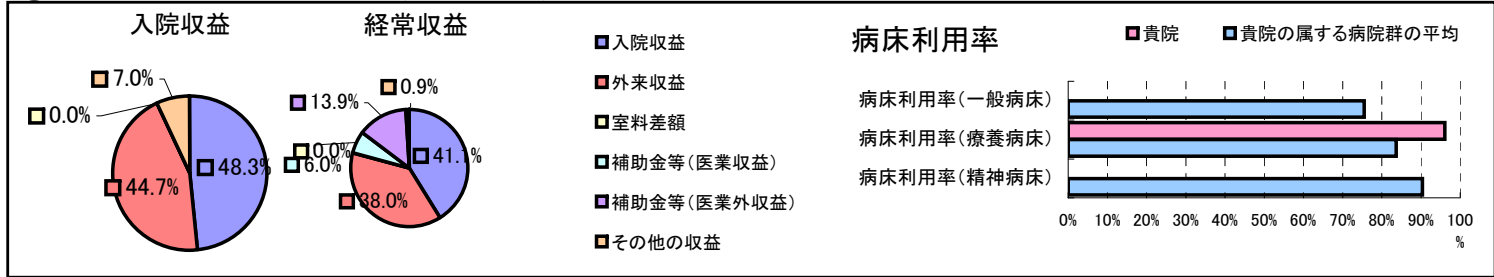


①病院環境データ

病院名 (熊本県天草市)国民健康保険 天草市立 新和病院
 病床数 【一般病床】0床【療養病床】40床【結核病床】0床【精神病床】0床【感染症病床】0床
 患者数 【1日平均入院患者数】38人【1日平均外来患者数】131人【推計退院患者数】
 医療従事者数 【医師数】3人【看護人員数】14人【医療技術員数】5人【事務職員数】4人
 市区町村データ【市区町村名】天草市
 【人口総数】96,473人【65歳以上人口】29,816人【高齢化率】30.9%
 【可住地当たり人口密度】443.7人/km²【可住地面積】217.4km²
 【一般病院数】11施設【一般診療所数】75施設【医師数】187人

⑥収益構造円グラフと病床利用率棒グラフ



②病院群類型と経営指標ハイライト

【貴院の属する病院類型】地方小規模病院グループ(可住地当たり人口密度187.2~2,145.9人/km²かつ、一般病床50床未満)
 【高い偏差値を示す指標】不良債務比率*, 医師1人当たり外来患者数, 病床100床当たり看護人員数
 【低い偏差値を示す指標】入院患者1人1日当たり診療収入, 職員1人当たり総人件費*, 医業収益対補助金等比率*

⑦経営指標分析(平均値・参照値・偏差値)

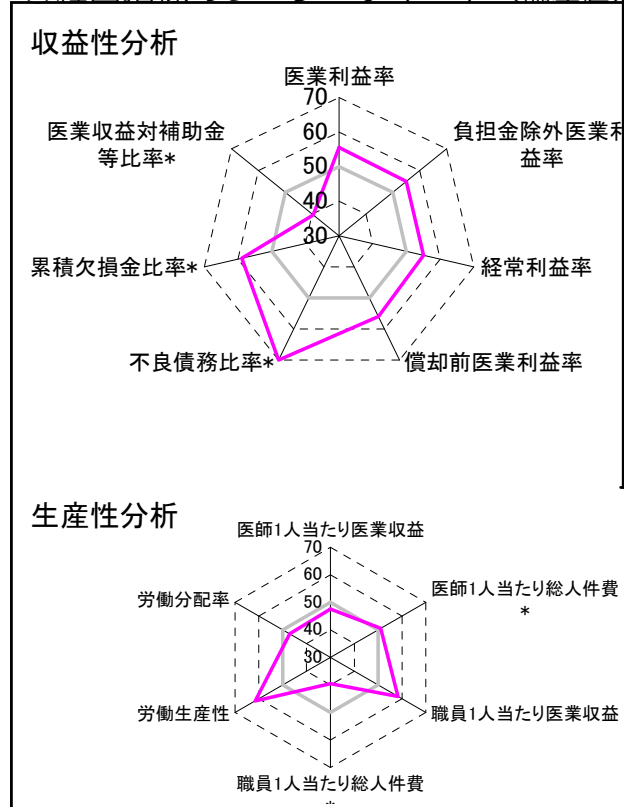
収益性分析	貴院	貴院の属する病院群の平均	偏差値
医業利益率	-9.1%	-22.9%	55.5
負担金除外医業利益率	-16.1%	-29.0%	55.0
経常利益率	3.5%	-2.0%	55.1
償却前医業利益率	-2.2%	-16.1%	56.0
不良債務比率*	0.0%	9.2%	71.8
累積欠損金比率*	1.1%	92.6%	58.9
医業収益対補助金等比率*	53.7%	29.3%	39.6
経常収支比率	103.6%	98.9%	55.3

生産性分析	貴院	貴院の属する病院群の平均	偏差値
医師1人当たり医業収益	153,984千円	179,162千円	47.6
医師1人当たり総人件費*	113,796千円	119,835千円	51.0
職員1人当たり医業収益	10,999千円	6,441千円	58.4
職員1人当たり総人件費*	8,128千円	4,272千円	39.5
労働生産性	7,146千円	3,072千円	61.5
労働分配率	113.7%	171.5%	47.1

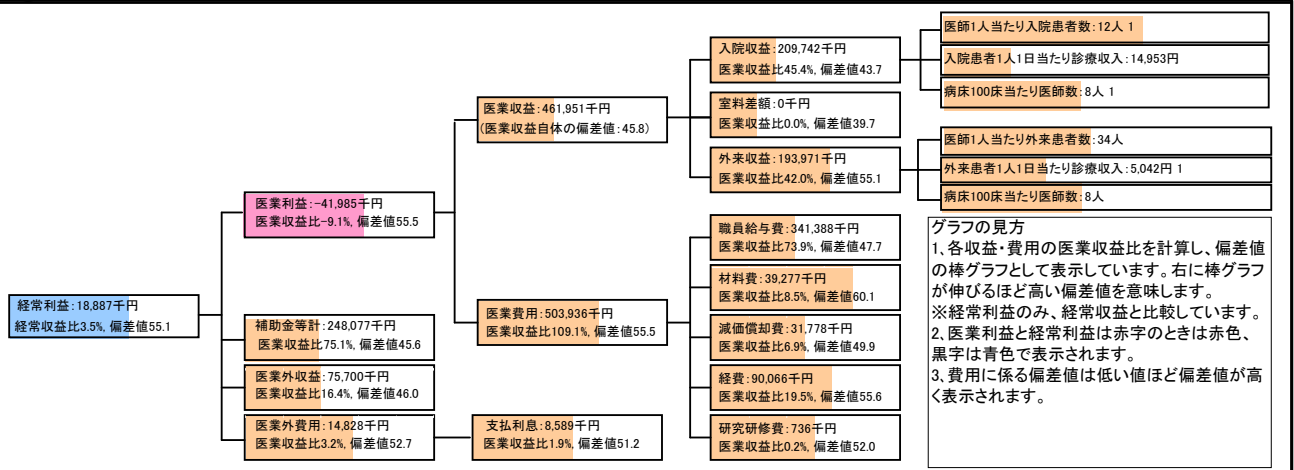
機能性分析	貴院	貴院の属する病院群の平均	偏差値
入院患者1人1日当たり診療収入	14,953円	20,103円	38.3
外来患者1人1日当たり診療収入	5,042円	6,939円	42.8
医師1人当たり入院患者数	12.3人	10.0人	55.0
医師1人当たり外来患者数	33.6人	19.3人	69.5
推計退院患者数	0.0人	947.5人	44.0
平均在院日数*	0.0日	22.7日	N/A
病床100床当たり全職員	147.5人	100.5人	63.3
病床100床当たり医師数	7.5人	8.7人	47.1
病床100床当たり看護人員数	90.0人	60.9人	65.9
看護人員/医師人数比	4.7人	7.4人	43.4
外来/入院比	2.7人	2.3人	54.1
病床利用率(一般病床)	0.0%	75.5%	N/A
病床利用率(療養病床)	96.1%	83.7%	60.0
病床利用率(精神病床)	0.0%	90.4%	N/A

安全性の分析	貴院	貴院の属する病院群の平均	偏差値
1床当たり総資産額	208,650千円	95,289千円	57.5
1床当たり剰余金・欠損金額	-214千円	-10,982千円	55.6
1床当たり償却資産額(取得価額)	431,510千円	237,410千円	55.3
1床当たり償却資産額(帳簿価額)	215,755千円	118,705千円	55.3
流動比率	1224.0%	2356.4%	48.5
流動資産回転率	1.5回	2.7回	42.3
医業収益対総資本	18.1倍	9.9倍	54.9

③経営指標のレーダーチャート(偏差値)



④利益構造ツリー(実数・対収益比・偏差値)



⑤時系列分析(成長性分析)

