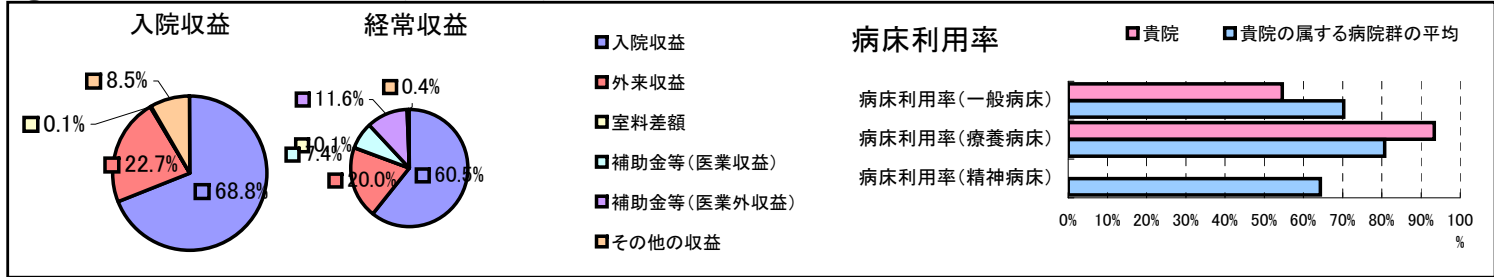


①病院環境データ

病院名 (熊本県和水町)和水町立病院
 病床数 【一般病床】56床【療養病床】42床【結核病床】0床【精神病床】0床【感染症病床】0床
 患者数 【1日平均入院患者数】70人【1日平均外来患者数】106人【推計退院患者数】1,278人
 医療従事者数 【医師数】4人【看護人員数】37人【医療技術員数】10人【事務職員数】5人
 市区町村データ【市区町村名】和水町
 【人口総数】11,900人【65歳以上人口】4,067人【高齢化率】34.2%
 【可住地当たり人口密度】253.6人/km²【可住地面積】46.9km²
 【一般病院数】1施設【一般診療所数】6施設【医師数】12人

⑥収益構造円グラフと病床利用率棒グラフ



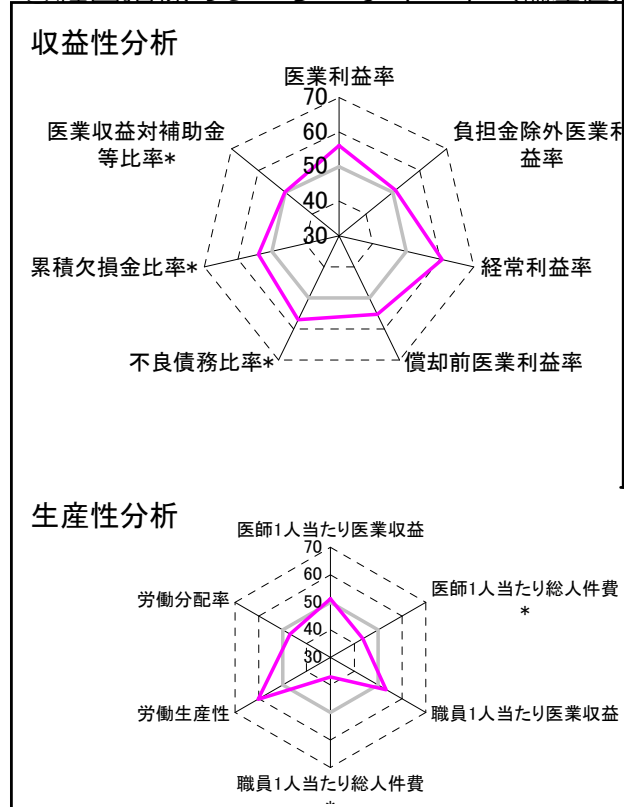
②病院群類型と経営指標ハイライト

【貴院の属する病院類型】地方中規模病院グループ(可住地当たり人口密度187.2~2,145.9人/km²かつ、一般病床50床以上350床未満)
 【高い偏差値を示す指標】流動比率、経常収支比率、医師1人当たり入院患者数
 【低い偏差値を示す指標】職員1人当たり総人件費*、入院患者1人1日当たり診療収入、病床100床当たり医師数

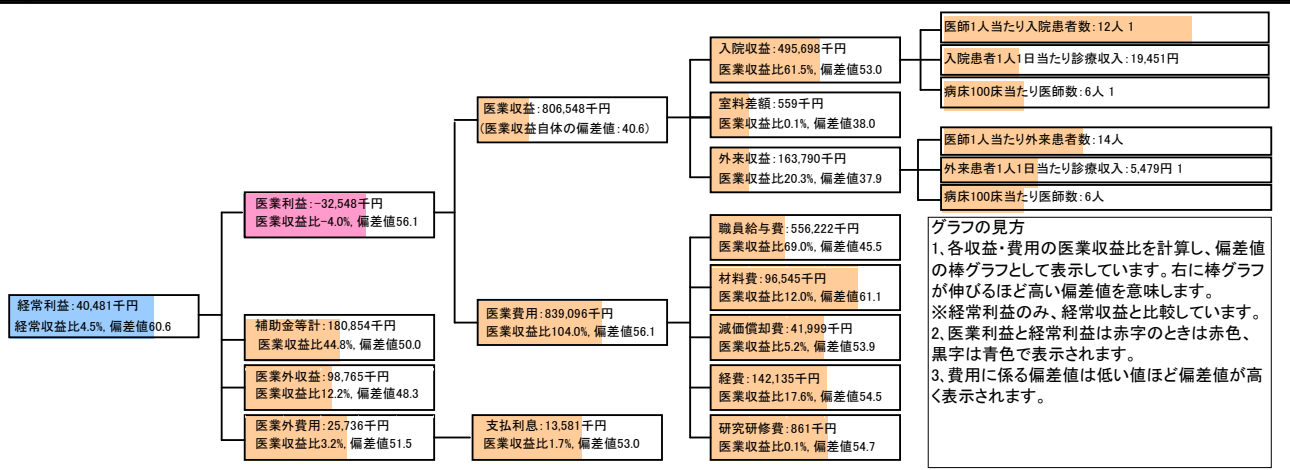
⑦経営指標分析(平均値・参照値・偏差値)

収益性分析	貴院	貴院の属する病院群の平均	偏差値
医療利益率	-4.0%	-16.1%	56.1
負担金除外医療利益率	-16.4%	-30.1%	51.0
経常利益率	4.5%	-4.3%	60.6
償却前医療利益率	1.2%	-8.2%	55.2
不良債務比率*	0.0%	15.8%	57.1
累積欠損金比率*	40.8%	93.0%	54.0
医療収益対補助金等比率*	22.4%	23.0%	50.1
経常収支比率	104.7%	96.4%	62.1
生産性分析			
医師1人当たり医療収益	201,637千円	186,686千円	51.3
医師1人当たり総人件費*	139,056千円	111,055千円	43.6
職員1人当たり医療収益	35,067千円	21,944千円	53.4
職員1人当たり総人件費*	24,184千円	11,584千円	37.1
労働生産性	22,806千円	8,639千円	60.4
労働分配率	106.0%	136.5%	46.8
機能性分析			
入院患者1人1日当たり診療収入	19,451円	30,290円	39.3
外来患者1人1日当たり診療収入	5,479円	9,361円	41.9
医師1人当たり入院患者数	11.5人	8.0人	61.1
医師1人当たり外来患者数	13.5人	14.9人	47.4
推計退院患者数	1,277.5人	2,557.6人	43.0
平均在院日数*	20.0日	20.8日	50.9
病床100床当たり全職員	107.3人	105.2人	50.6
病床100床当たり医師数	5.5人	9.5人	40.0
病床100床当たり看護人員数	55.4人	65.3人	44.1
看護人員/医師人数比	9.3人	7.3人	57.2
外来/入院比	1.2人	2.0人	40.0
病床利用率(一般病床)	54.6%	70.3%	40.3
病床利用率(療養病床)	93.4%	80.7%	58.6
病床利用率(精神病床)	0.0%	64.3%	N/A
安全性の分析			
1床当たり総資産額	17,500千円	146,117千円	46.8
1床当たり剰余金・欠損金額	-7,121千円	-20,387千円	54.8
1床当たり償却資産額(取得価額)	45,269千円	353,959千円	46.6
1床当たり償却資産額(帳簿価額)	22,634千円	176,979千円	46.6
流動比率	2486.3%	503.7%	85.5
流動資産回転率	1.2回	3.8回	46.0
医療収益対総資本	2.1倍	13.3倍	47.3

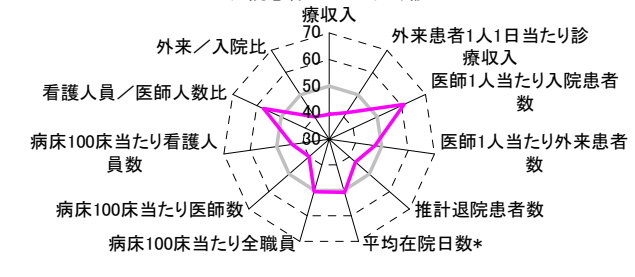
③経営指標のレーダーチャート(偏差値)



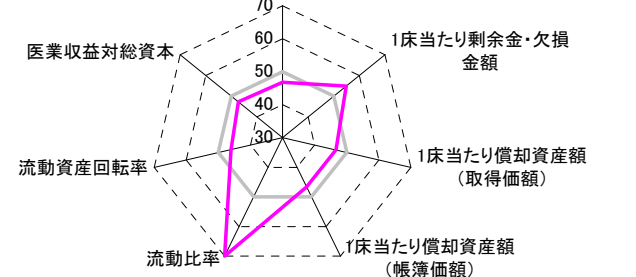
④利益構造ツリー(実数・対収益比・偏差値)



機能性分析



安全性の分析



⑤時系列分析(成長性分析)

