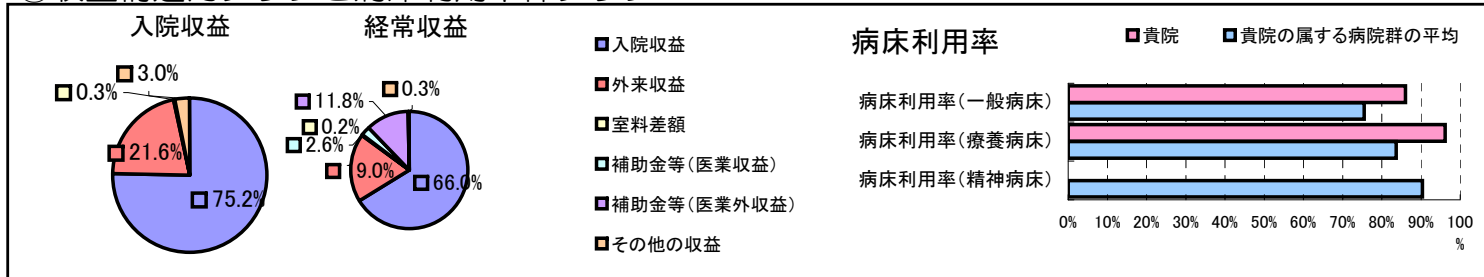


①病院環境データ

病院名 (熊本県天草市)河浦病院
 病床数 【一般病床】39床【療養病床】60床【結核病床】0床【精神病床】0床【感染症病床】0床
 患者数 【1日平均入院患者数】91人【1日平均外来患者数】122人【推計退院患者数】1,748人
 医療従事者数 【医師数】4人【看護人員数】18人【医療技術員数】7人【事務職員数】6人
 市区町村データ【市区町村名】天草市
 【人口総数】96,473人【65歳以上人口】29,816人【高齢化率】30.9%
 【可住地当たり人口密度】443.7人/km²【可住地面積】217.4km²
 【一般病院数】11施設【一般診療所数】75施設【医師数】187人

⑥収益構造円グラフと病床利用率棒グラフ



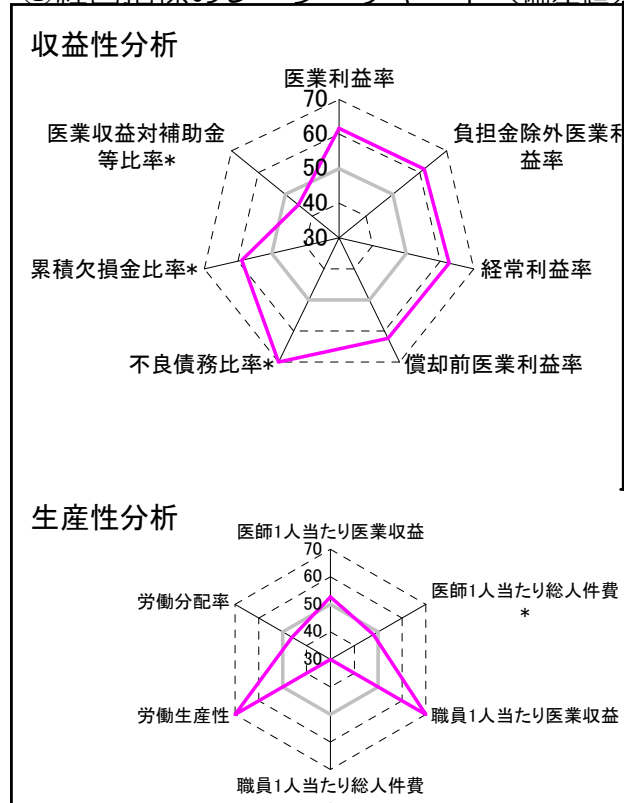
②病院群類型と経営指標ハイライト

【貴院の属する病院類型】地方小規模病院グループ(可住地当たり人口密度187.2~2,145.9人/km²かつ、一般病床50床未満)
 【高い偏差値を示す指標】労働生産性、職員1人当たり医業収益、医師1人当たり入院患者数
 【低い偏差値を示す指標】職員1人当たり総人件費*、外来/入院比、病床100床当たり医師数

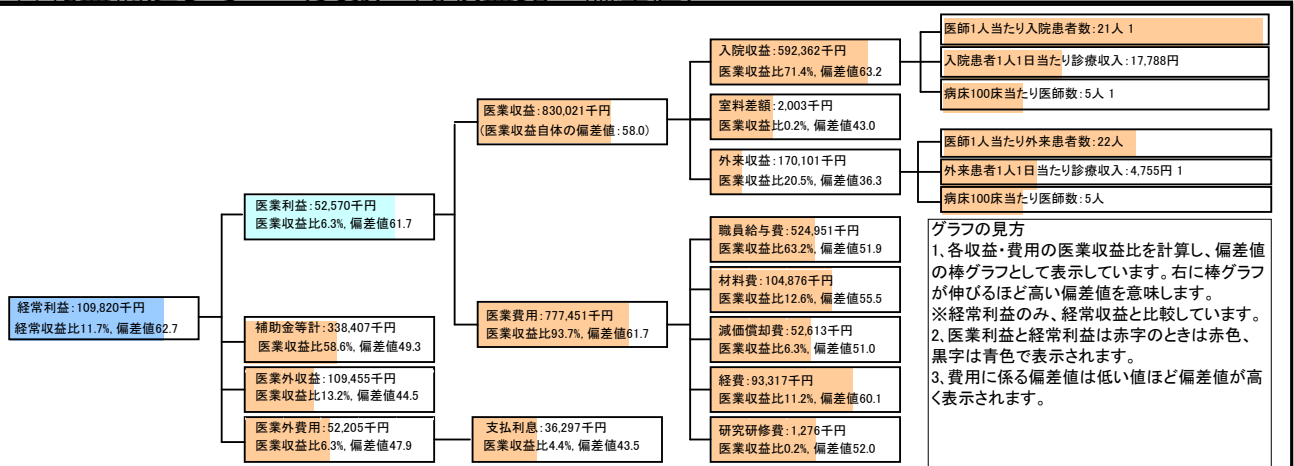
⑦経営指標分析(平均値・参照値・偏差値)

収益性分析	貴院	貴院の属する病院群の平均	偏差値
医業利益率	6.3%	-22.9%	61.7
負担金除外医業利益率	1.3%	-29.0%	61.7
経常利益率	11.7%	-2.0%	62.7
償却前医業利益率	12.7%	-16.1%	62.4
不良債務比率*	0.0%	9.2%	71.8
累積欠損金比率*	1.1%	92.6%	58.9
医業収益対補助金等比率*	40.8%	29.3%	45.1
経常収支比率	113.2%	98.9%	66.1
生産性分析			
医師1人当たり医業収益	207,505千円	179,162千円	52.7
医師1人当たり総人件費*	131,238千円	119,835千円	48.1
職員1人当たり医業収益	36,088千円	6,441千円	104.5
職員1人当たり総人件費*	22,824千円	4,272千円	-0.5
労働生産性	25,165千円	3,072千円	112.5
労働分配率	90.7%	171.5%	46.0
機能性分析			
入院患者1人1日当たり診療収入	17,788円	20,103円	44.7
外来患者1人1日当たり診療収入	4,755円	6,939円	41.7
医師1人当たり入院患者数	20.8人	10.0人	73.1
医師1人当たり外来患者数	22.3人	19.3人	54.1
推計退院患者数	1,748.2人	947.5人	55.1
平均在院日数*	19.0日	22.7日	53.1
病床100床当たり全職員	81.2人	100.5人	44.5
病床100床当たり医師数	4.6人	8.7人	39.9
病床100床当たり看護人員数	54.7人	60.9人	46.6
看護人員/医師人数比	4.5人	7.4人	43.0
外来/入院比	1.1人	2.3人	39.6
病床利用率(一般病床)	86.0%	75.5%	55.6
病床利用率(療養病床)	96.2%	83.7%	60.1
病床利用率(精神病床)	0.0%	90.4%	N/A
安全性の分析			
1床当たり総資産額	84,303千円	95,289千円	49.3
1床当たり剰余金・欠損金額	5,200千円	-10,982千円	58.3
1床当たり償却資産額(取得価額)	174,347千円	237,410千円	48.3
1床当たり償却資産額(帳簿価額)	87,174千円	118,705千円	48.3
流動比率	1224.0%	2356.4%	48.5
流動資産回転率	1.5回	2.7回	42.3
医業収益対総資本	10.1倍	9.9倍	50.1

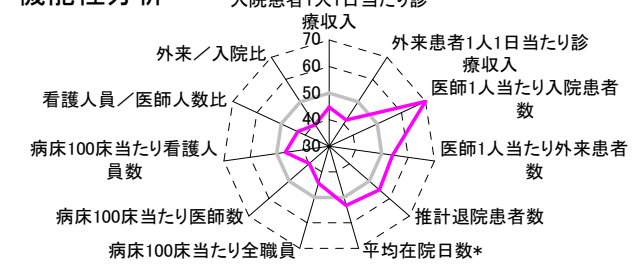
③経営指標のレーダーチャート(偏差値)



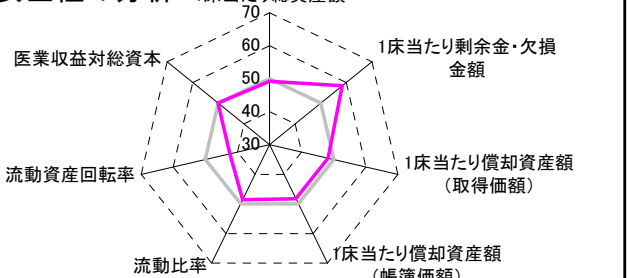
④利益構造ツリー(実数・対収益比・偏差値)



機能性分析



安全性の分析



⑤時系列分析(成長性分析)

