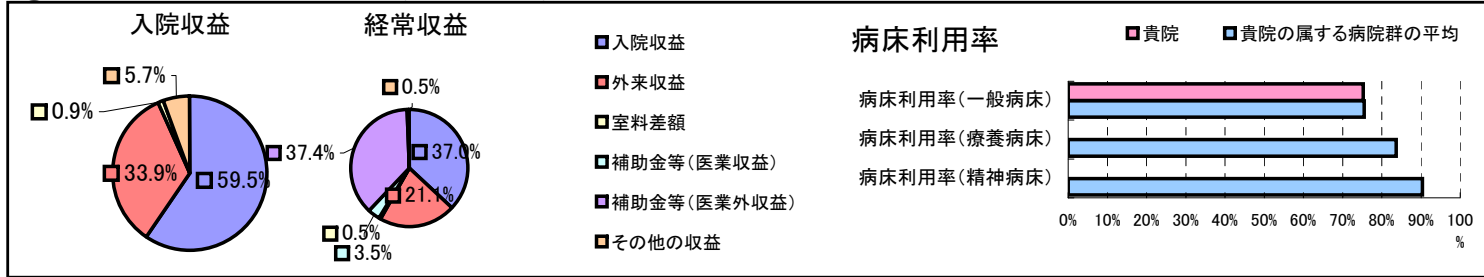


①病院環境データ

病院名 (熊本県天草市)天草市立栖本病院
 病床数 【一般病床】24床【療養病床】0床【結核病床】46床【精神病床】0床【感染症病床】0床
 患者数 【1日平均入院患者数】20人【1日平均外来患者数】54人【推計退院患者数】210人
 医療従事者数 【医師数】2人【看護人員数】13人【医療技術員数】3人【事務職員数】4人
 市区町村データ【市区町村名】天草市
 【人口総数】96,473人【65歳以上人口】29,816人【高齢化率】30.9%
 【可住地当たり人口密度】443.7人/km²【可住地面積】217.4km²
 【一般病院数】11施設【一般診療所数】75施設【医師数】187人

⑥収益構造円グラフと病床利用率棒グラフ



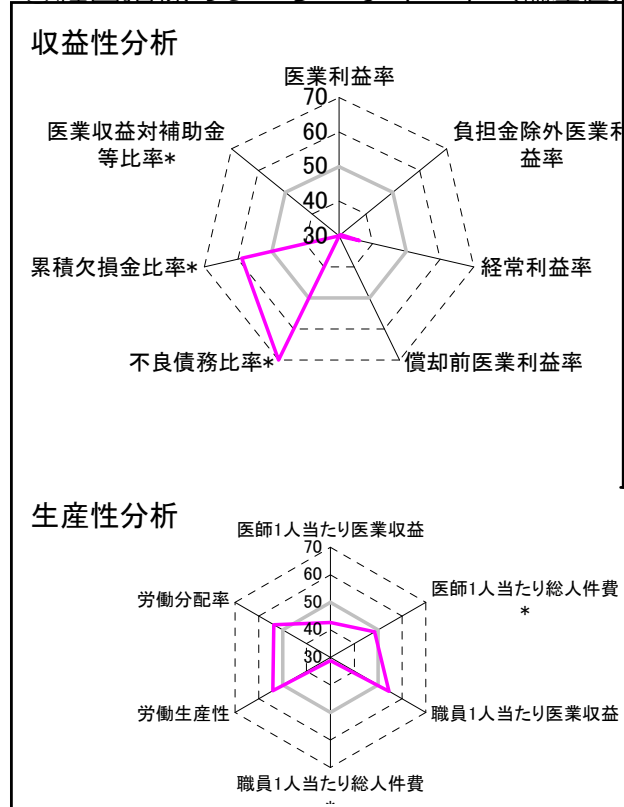
②病院群類型と経営指標ハイライト

【貴院の属する病院類型】地方小規模病院グループ(可住地当たり人口密度187.2~2,145.9人/km²かつ、一般病床50床未満)
 【高い偏差値を示す指標】不良債務比率*, 医業収益対総資本、累積欠損金比率*
 【低い偏差値を示す指標】医業収益対補助金等比率*, 医業利益率、償却前医業利益率

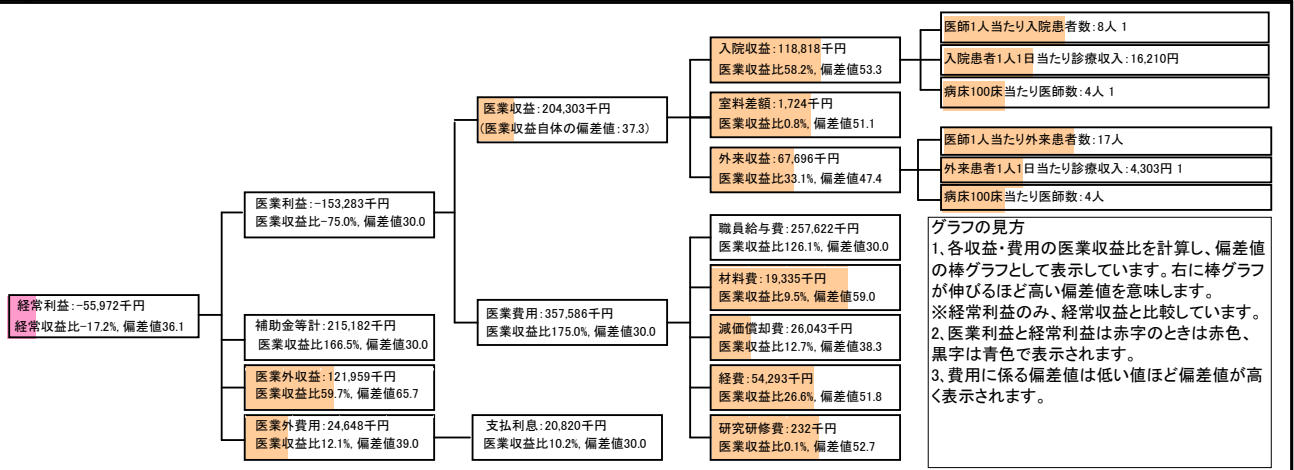
⑦経営指標分析(平均値・参照値・偏差値)

収益性分析	貴院	貴院の属する病院群の平均	偏差値
医業利益率	-75.0%	-22.9%	29.2
負担金除外医業利益率	-79.2%	-29.0%	30.6
経常利益率	-17.2%	-2.0%	36.1
償却前医業利益率	-62.3%	-16.1%	30.1
不良債務比率*	0.0%	9.2%	71.8
累積欠損金比率*	1.1%	92.6%	58.9
医業収益対補助金等比率*	105.3%	29.3%	17.7
経常収支比率	85.4%	98.9%	34.7
生産性分析			
医師1人当たり医業収益	102,152千円	179,162千円	42.6
医師1人当たり総人件費*	128,811千円	119,835千円	48.5
職員1人当たり医業収益	8,883千円	6,441千円	54.5
職員1人当たり総人件費*	11,201千円	4,272千円	31.1
労働生産性	4,547千円	3,072千円	54.2
労働分配率	246.4%	171.5%	53.7
機能性分析			
入院患者1人1日当たり診療収入	16,210円	20,103円	41.1
外来患者1人1日当たり診療収入	4,303円	6,939円	40.0
医師1人当たり入院患者数	7.7人	10.0人	45.2
医師1人当たり外来患者数	16.6人	19.3人	46.3
推計退院患者数	209.8人	947.5人	45.3
平均在院日数*	34.8日	22.7日	39.9
病床100床当たり全職員	44.7人	100.5人	34.2
病床100床当たり医師数	3.7人	8.7人	37.6
病床100床当たり看護人員数	29.6人	60.9人	32.8
看護人員/医師人数比	6.5人	7.4人	47.8
外来/入院比	2.1人	2.3人	48.9
病床利用率(一般病床)	75.3%	75.5%	49.9
病床利用率(療養病床)	0.0%	83.7%	N/A
病床利用率(精神病床)	0.0%	90.4%	N/A
安全性の分析			
1床当たり総資産額	119,229千円	95,289千円	51.6
1床当たり剰余金・欠損金額	-1,040千円	-10,982千円	55.1
1床当たり償却資産額(取得価額)	246,577千円	237,410千円	50.2
1床当たり償却資産額(帳簿価額)	123,289千円	118,705千円	50.2
流動比率	1224.0%	2356.4%	48.5
流動資産回転率	1.5回	2.7回	42.3
医業収益対総資本	40.9倍	9.9倍	68.7

③経営指標のレーダーチャート(偏差値)



④利益構造ツリー(実数・対収益比・偏差値)



⑤時系列分析(成長性分析)

