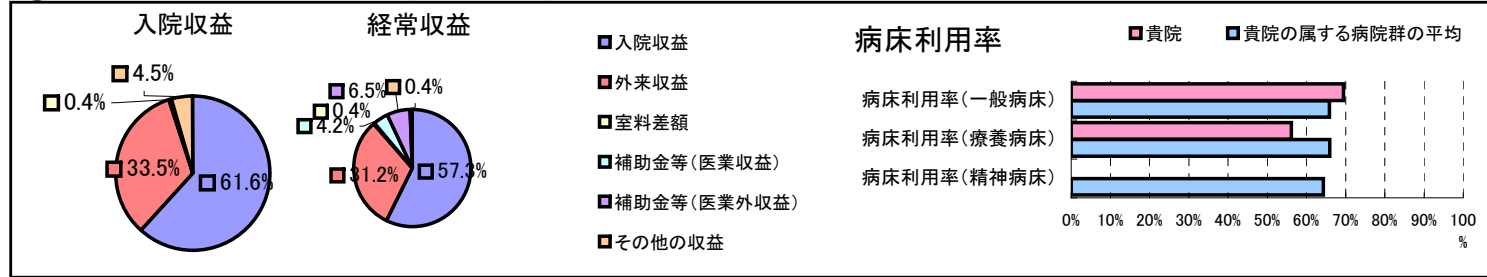


①病院環境データ

病院名 (熊本県阿蘇市)阿蘇市国民健康保険阿蘇中央病院
 病床数 【一般病床】84床【療養病床】36床【結核病床】0床【精神病床】0床【感染症病床】4床
 患者数 【1日平均入院患者数】79人【1日平均外来患者数】158人【推計退院患者数】1,153人
 医療従事者数 【医師数】5人【看護人員数】55人【医療技術員数】18人【事務職員数】7人
 市区町村データ【市区町村名】阿蘇市
 【人口総数】29,636人【65歳以上人口】8,941人【高齢化率】30.2%
 【可住地当たり人口密度】181.7人/km²【可住地面積】163.1km²
 【一般病院数】3施設【一般診療所数】17施設【医師数】47人

⑥収益構造円グラフと病床利用率棒グラフ



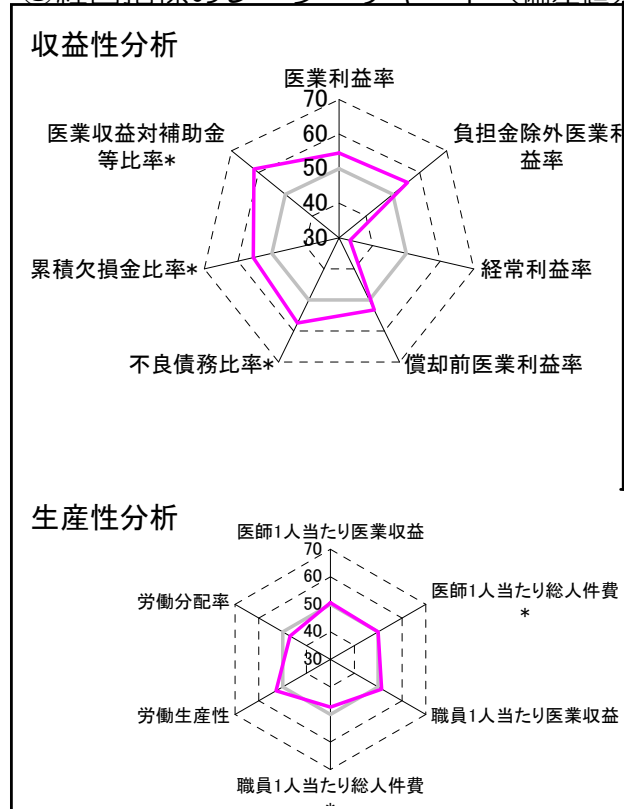
②病院群類型と経営指標ハイライト

【貴院の属する病院類型】へき地型病院グループ(可住地当たり人口密度187.2人/km²未満)
 【高い偏差値を示す指標】 医業収益対補助金等比率*、看護人員/医師人数比、不良債務比率*
 【低い偏差値を示す指標】経常収支比率、経常利益率、外来/入院比

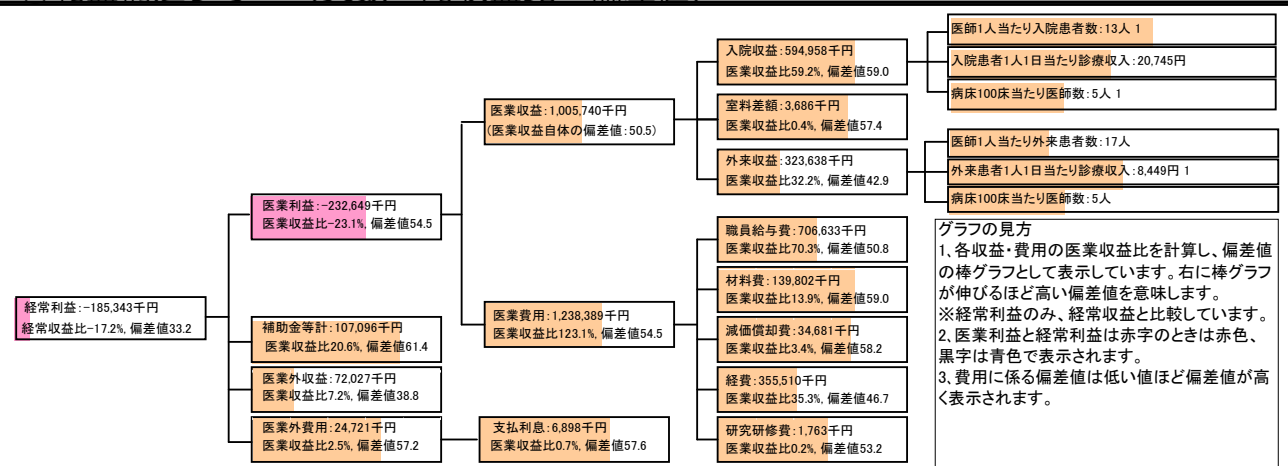
⑦経営指標分析(平均値・参照値・偏差値)

収益性分析	貴院	貴院の属する病院群の平均	偏差値
医業利益率	-23.1%	-34.7%	54.5
負担金除外医業利益率	-28.2%	-44.5%	55.5
経常利益率	-17.2%	-3.5%	33.2
償却前医業利益率	-19.7%	-27.3%	53.2
不良債務比率*	0.0%	26.0%	57.4
累積欠損金比率*	30.9%	104.7%	55.4
医業収益対補助金等比率*	10.6%	41.5%	61.7
経常収支比率	85.3%	97.2%	32.4
生産性分析			
医師1人当たり医業収益	201,148千円	197,528千円	50.6
医師1人当たり総人件費*	141,327千円	141,519千円	50.0
職員1人当たり医業収益	11,695千円	9,803千円	51.6
職員1人当たり総人件費*	8,217千円	6,418千円	47.3
労働生産性	5,532千円	3,978千円	52.8
労働分配率	148.5%	191.5%	46.9
機能性分析			
入院患者1人1日当たり診療収入	20,745円	20,717円	50.0
外来患者1人1日当たり診療収入	8,449円	7,955円	51.6
医師1人当たり入院患者数	12.6人	10.3人	55.3
医師1人当たり外来患者数	16.9人	22.4人	42.3
推計退院患者数	1,153.4人	1,091.4人	50.4
平均在院日数*	25.0日	25.5日	50.5
病床100床当たり全職員	75.5人	96.9人	41.5
病床100床当たり医師数	5.0人	6.6人	44.1
病床100床当たり看護人員数	48.2人	58.4人	42.6
看護人員/医師人数比	11.0人	8.6人	59.3
外来/入院比	1.3人	2.4人	39.4
安全性の分析			
1床当たり総資産額	7,981千円	92,210千円	48.1
1床当たり剰余金・欠損金額	-3,524千円	-16,653千円	55.2
1床当たり償却資産額(取得価額)	28,610千円	230,420千円	48.0
1床当たり償却資産額(帳簿価額)	14,305千円	115,210千円	48.0
流動比率	134.2%	913.1%	42.7
流動資産回転率	3.3回	2.9回	52.2
医業収益対総資本	1.0倍	10.6倍	48.1

③経営指標のレーダーチャート(偏差値)



④利益構造ツリー(実数・対収益比・偏差値)



⑤時系列分析(成長性分析)

