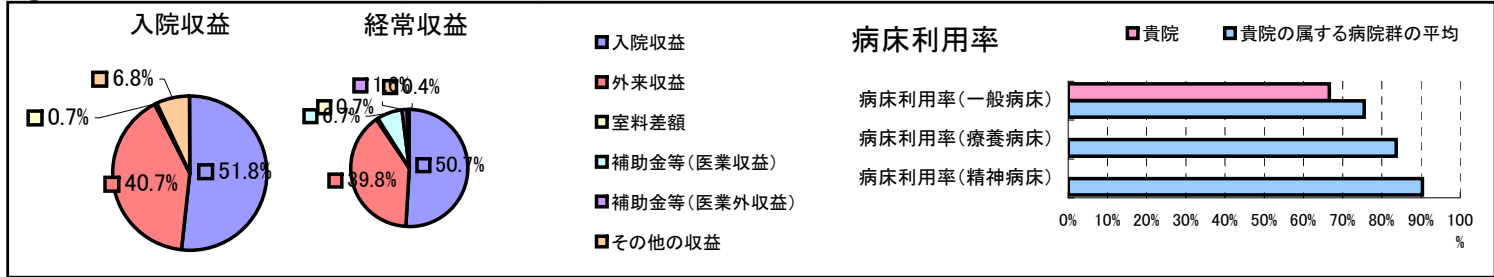


①病院環境データ

病院名 (熊本県宇城市)宇城市民病院  
 病床数 【一般病床】45床【療養病床】0床【結核病床】0床【精神病床】0床【感染症病床】0床  
 患者数 【1日平均入院患者数】30人【1日平均外来患者数】101人【推計退院患者数】680人  
 医療従事者数 【医師数】3人【看護人員数】17人【医療技術員数】4人【事務職員数】4人  
 市区町村データ【市区町村名】宇城市  
 【人口総数】63,089人【65歳以上人口】16,088人【高齢化率】25.5%  
 【可住地当たり人口密度】495.4人/km<sup>2</sup>【可住地面積】127.4km<sup>2</sup>  
 【一般病院数】7施設【一般診療所数】40施設【医師数】118人

⑥収益構造円グラフと病床利用率棒グラフ



②病院群類型と経営指標ハイライト

【貴院の属する病院類型】地方小規模病院グループ(可住地当たり人口密度187.2~2,145.9人/km<sup>2</sup>かつ、一般病床50床未満)  
 【高い偏差値を示す指標】不良債務比率\*, 医業利益率, 償却前医業利益率  
 【低い偏差値を示す指標】病床100床当たり看護人員数, 病床100床当たり全職員, 職員1人当たり医業収益

⑦経営指標分析(平均値・参照値・偏差値)

収益性分析	貴院	貴院の属する病院群の平均	偏差値
医業利益率	3.6%	-22.9%	60.6
負担金除外医業利益率	-2.4%	-29.0%	60.3
経常利益率	4.4%	-2.0%	55.9
償却前医業利益率	8.4%	-16.1%	60.5
不良債務比率*	0.0%	9.2%	71.8
累積欠損金比率*	1.5%	92.6%	58.9
医業収益対補助金等比率*	7.4%	29.3%	59.3
経常収支比率	104.5%	98.9%	56.3

生産性分析	貴院	貴院の属する病院群の平均	偏差値
医師1人当たり医業収益	157,965千円	179,162千円	48.0
医師1人当たり総人件費*	81,856千円	119,835千円	56.4
職員1人当たり医業収益	2,418千円	6,441千円	42.6
職員1人当たり総人件費*	1,253千円	4,272千円	58.2
労働生産性	1,340千円	3,072千円	45.1
労働分配率	93.5%	171.5%	46.1

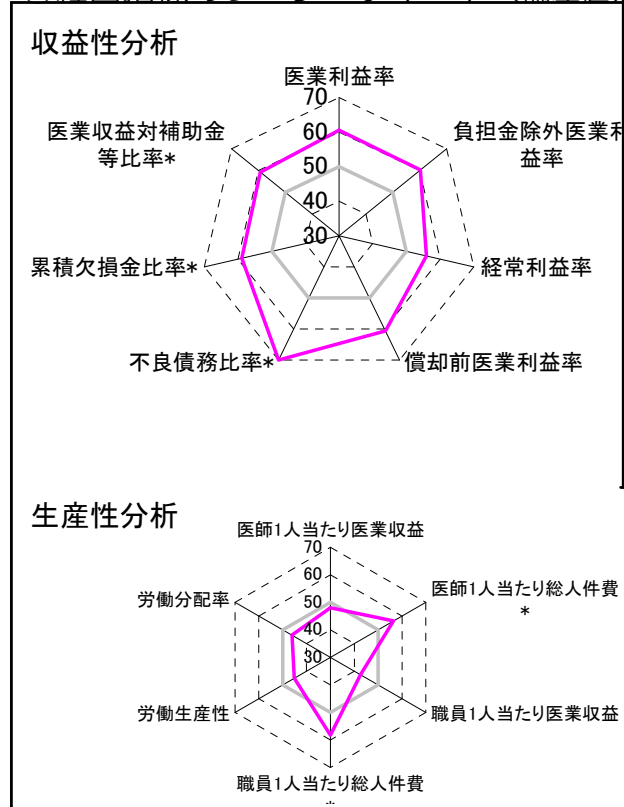
  

機能性分析	貴院	貴院の属する病院群の平均	偏差値
入院患者1人1日当たり診療収入	21,135円	20,103円	52.3
外来患者1人1日当たり診療収入	6,135円	6,939円	47.0
医師1人当たり入院患者数	10.0人	10.0人	50.1
医師1人当たり外来患者数	27.0人	19.3人	60.5
推計退院患者数	680.1人	947.5人	48.3
平均在院日数*	16.1日	22.7日	55.6
病床100床当たり全職員	64.4人	100.5人	39.8
病床100床当たり医師数	6.7人	8.7人	45.1
病床100床当たり看護人員数	37.8人	60.9人	37.3
看護人員/医師人数比	5.7人	7.4人	45.8
外来/入院比	2.7人	2.3人	53.8
病床利用率(一般病床)	66.6%	75.5%	45.2
病床利用率(療養病床)	0.0%	83.7%	N/A
病床利用率(精神病床)	0.0%	90.4%	N/A

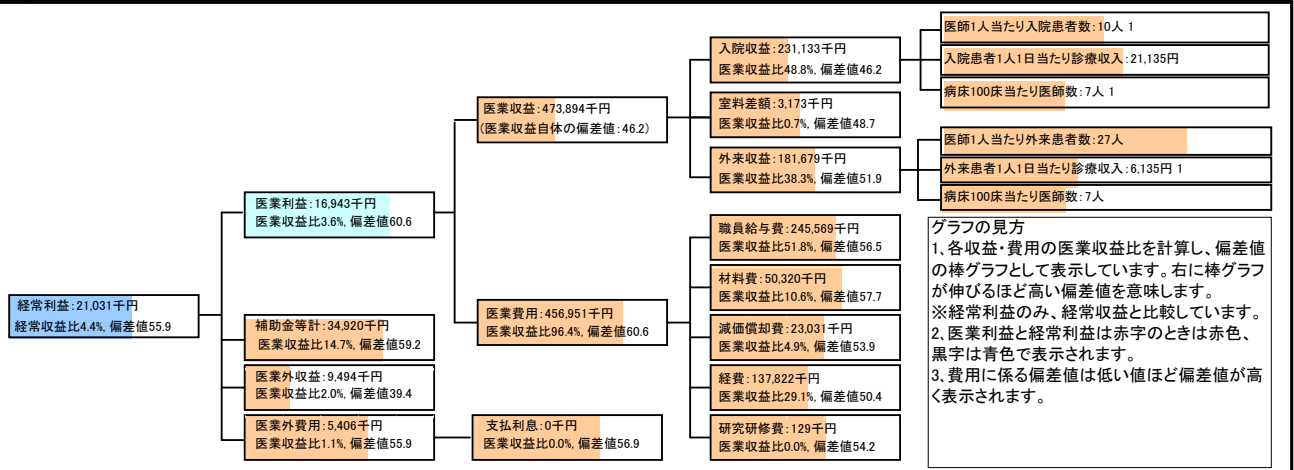
  

安全性の分析	貴院	貴院の属する病院群の平均	偏差値
1床当たり総資産額	14,705千円	95,289千円	44.6
1床当たり剰余金・欠損金額	-774千円	-10,982千円	55.3
1床当たり償却資産額(取得価額)	34,651千円	237,410千円	44.5
1床当たり償却資産額(帳簿価額)	17,325千円	118,705千円	44.5
流動比率	1820.5%	2356.4%	49.3
流動資産回転率	1.8回	2.7回	44.2
医業収益対総資本	1.4倍	9.9倍	44.8

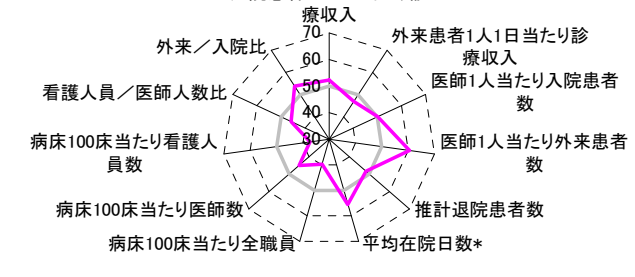
③経営指標のレーダーチャート(偏差値)



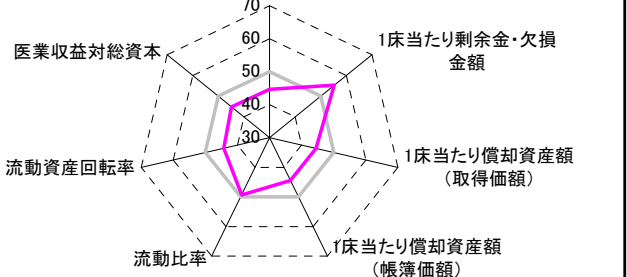
④利益構造ツリー(実数・対収益比・偏差値)



機能性分析



安全性の分析



⑤時系列分析(成長性分析)

