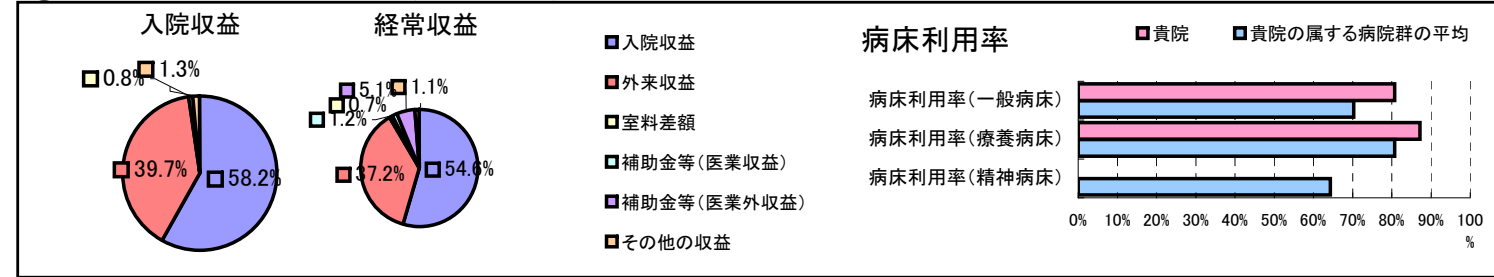


①病院環境データ

病院名 (福岡県川崎町)町立病院
 病床数 【一般病床】60床【療養病床】42床【結核病床】0床【精神病床】0床【感染症病床】0床
 患者数 【1日平均入院患者数】85人【1日平均外来患者数】117人【推計退院患者数】979人
 医療従事者数 【医師数】4人【看護人員数】22人【医療技術員数】7人【事務職員数】2人
 市区町村データ【市区町村名】川崎町
 【人口総数】20,115人【65歳以上人口】5,170人【高齢化率】25.7%
 【可住地当たり人口密度】1,105.8人/km²【可住地面積】18.2km²
 【一般病院数】4施設【一般診療所数】9施設【医師数】23人

⑥収益構造円グラフと病床利用率棒グラフ



②病院群類型と経営指標ハイライト

【貴院の属する病院類型】地方中規模病院グループ(可住地当たり人口密度187.2~2,145.9人/km²かつ、一般病床50床以上350床未満)
 【高い偏差値を示す指標】医師1人当たり入院患者数、経常収支比率、経常利益率
 【低い偏差値を示す指標】病床100床当たり医師数、平均在院日数*、外来/入院比

⑦経営指標分析(平均値・参照値・偏差値)

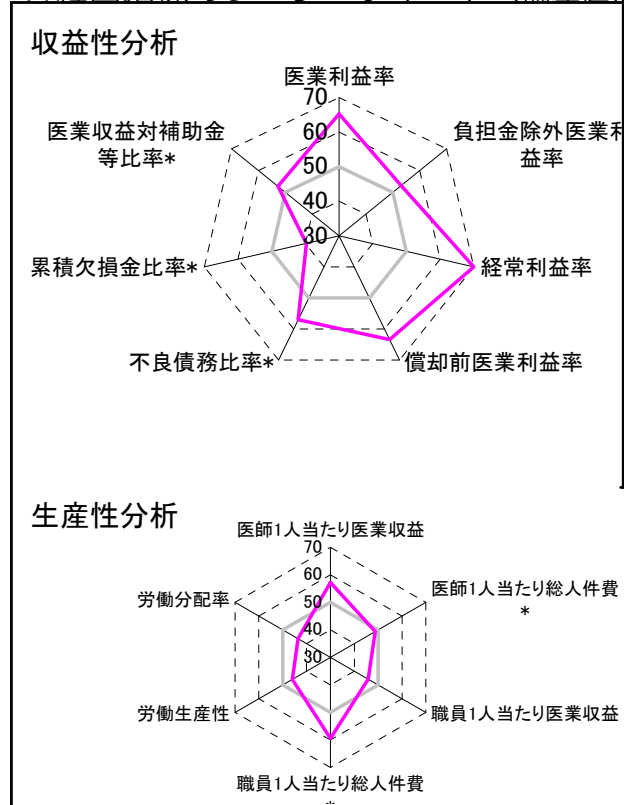
収益性分析	貴院	貴院の属する病院群の平均	偏差値
医業利益率	14.0%	-16.1%	65.3
負担金除外医業利益率	10.9%	-30.1%	53.0
経常利益率	12.3%	-4.3%	70.0
償却前医業利益率	15.6%	-8.2%	63.3
不良債務比率*	0.0%	15.8%	57.1
累積欠損金比率*	227.2%	93.0%	39.7
医業収益対補助金等比率*	8.7%	23.0%	52.7
経常収支比率	114.0%	96.4%	75.6

生産性分析	貴院	貴院の属する病院群の平均	偏差値
医師1人当たり医業収益	271,861千円	186,686千円	57.2
医師1人当たり総人件費*	116,065千円	111,055千円	48.8
職員1人当たり医業収益	5,548千円	21,944千円	45.8
職員1人当たり総人件費*	2,369千円	11,584千円	59.4
労働生産性	3,149千円	8,639千円	46.0
労働分配率	75.2%	136.5%	43.7

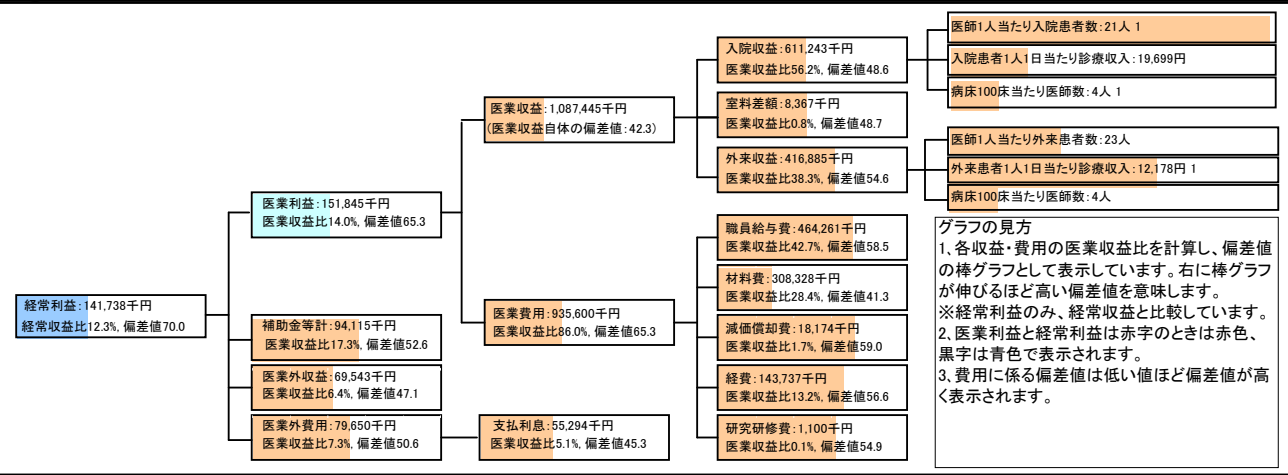
機能性分析	貴院	貴院の属する病院群の平均	偏差値
入院患者1人1日当たり診療収入	19,699円	30,290円	39.6
外来患者1人1日当たり診療収入	12,178円	9,361円	55.9
医師1人当たり入院患者数	21.3人	8.0人	91.9
医師1人当たり外来患者数	23.4人	14.9人	65.3
推計退院患者数	978.7人	2,557.6人	41.4
平均在院日数*	31.7日	20.8日	37.9
病床100床当たり全職員	84.3人	105.2人	43.7
病床100床当たり医師数	3.9人	9.5人	36.0
病床100床当たり看護人員数	57.8人	65.3人	45.6
看護人員/医師人数比	5.5人	7.3人	43.5
外来/入院比	1.1人	2.0人	39.1
病床利用率(一般病床)	80.7%	70.3%	56.4
病床利用率(療養病床)	87.2%	80.7%	54.4
病床利用率(精神病床)	0.0%	64.3%	N/A

安全性の分析	貴院	貴院の属する病院群の平均	偏差値
1床当たり総資産額	12,399千円	146,117千円	46.7
1床当たり剰余金・欠損金額	-25,239千円	-20,387千円	48.2
1床当たり償却資産額(取得価額)	35,696千円	353,959千円	46.5
1床当たり償却資産額(帳簿価額)	17,848千円	176,979千円	46.5
流動比率	1052.4%	503.7%	59.8
流動資産回転率	1.3回	3.8回	46.2
医業収益対総資本	1.2倍	13.3倍	47.1

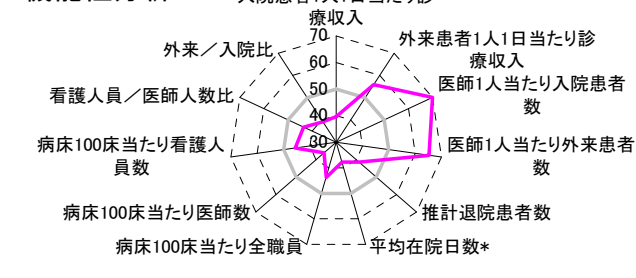
③経営指標のレーダーチャート(偏差値)



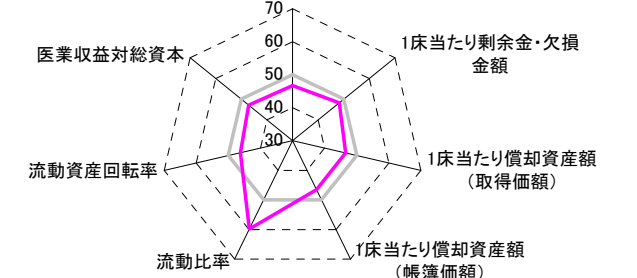
④利益構造ツリー(実数・対収益比・偏差値)



機能性分析



安全性の分析



⑤時系列分析(成長性分析)

