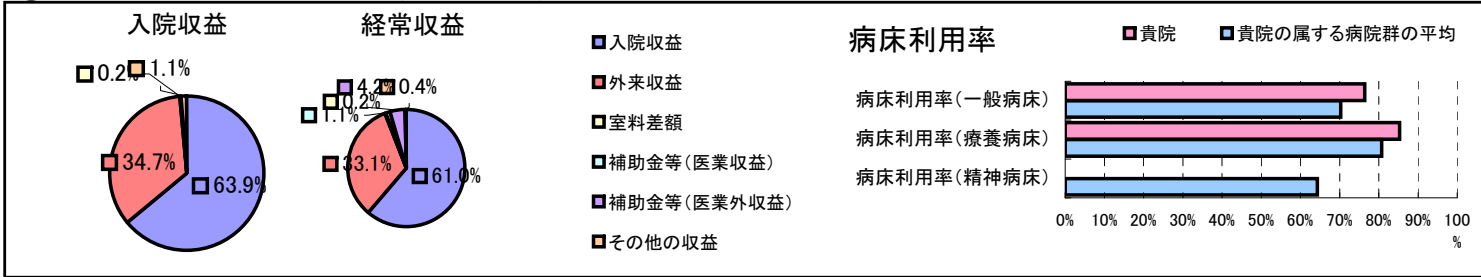


①病院環境データ

病院名 (福岡県鞍手町)町立病院
 病床数 【一般病床】122床【療養病床】100床【結核病床】0床【精神病床】0床【感染症病床】0床
 患者数 【1日平均入院患者数】179人【1日平均外来患者数】234人【推計退院患者数】3,234人
 医療従事者数 【医師数】10人【看護人員数】76人【医療技術員数】30人【事務職員数】9人
 市区町村データ【市区町村名】鞍手町
 【人口総数】18,204人【65歳以上人口】4,378人【高齢化率】24.0%
 【可住地当たり人口密度】810.1人/km²【可住地面積】22.5km²
 【一般病院数】1施設【一般診療所数】9施設【医師数】23人

⑥収益構造円グラフと病床利用率棒グラフ



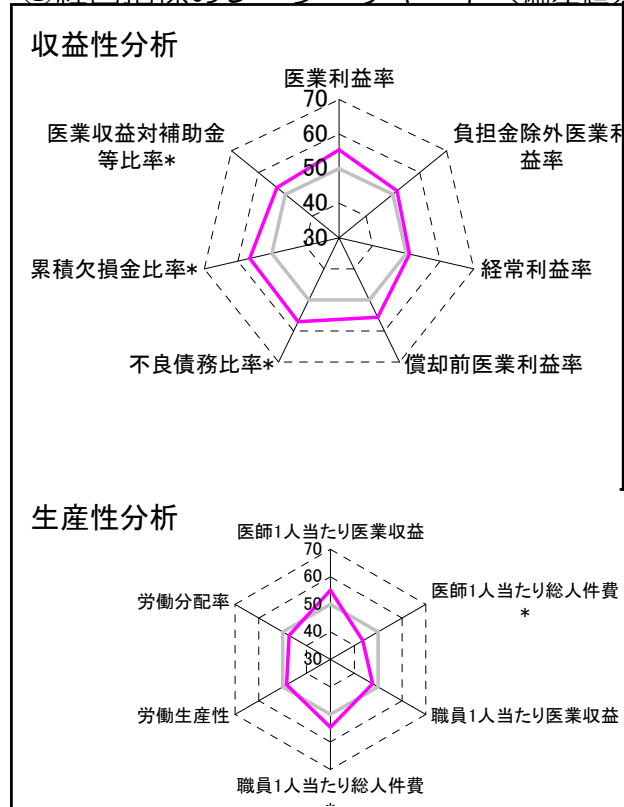
②病院群類型と経営指標ハイライト

【貴院の属する病院類型】地方中規模病院グループ(可住地当たり人口密度187.2~2,145.9人/km²かつ、一般病床50床以上350床未満)
 【高い偏差値を示す指標】医師1人当たり入院患者数、不良債務比率*、1床当たり剰余金・欠損金額
 【低い偏差値を示す指標】外来/入院比、病床100床当たり医師数、入院患者1人1日当たり診療収入

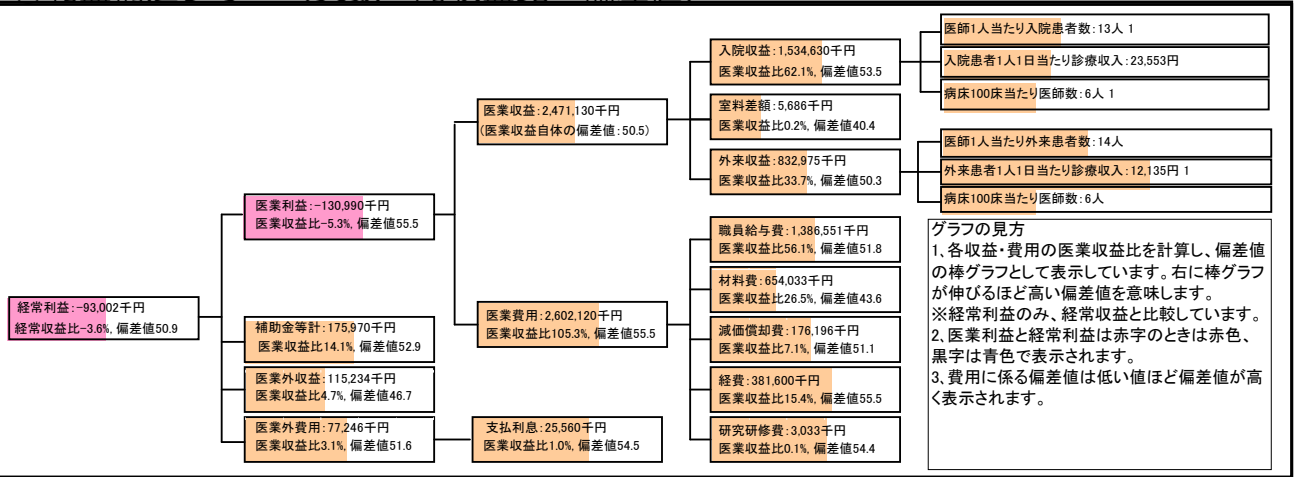
⑦経営指標分析(平均値・参照値・偏差値)

収益性分析	貴院	貴院の属する病院群の平均	偏差値
医療利益率	-5.3%	-16.1%	55.5
負担金除外医療利益率	-8.4%	-30.1%	51.6
経常利益率	-3.6%	-4.3%	50.9
償却前医療利益率	1.8%	-8.2%	55.6
不良債務比率*	0.0%	15.8%	57.1
累積欠損金比率*	9.1%	93.0%	56.4
医療収益対補助金等比率*	7.1%	23.0%	53.0
経常収支比率	96.5%	96.4%	50.2
生産性分析			
医師1人当たり医療収益	247,113千円	186,686千円	55.1
医師1人当たり総人件費*	138,655千円	111,055千円	43.7
職員1人当たり医療収益	12,608千円	21,944千円	47.6
職員1人当たり総人件費*	7,074千円	11,584千円	54.6
労働生産性	6,421千円	8,639千円	48.4
労働分配率	110.2%	136.5%	47.3
機能性分析			
入院患者1人1日当たり診療収入	23,553円	30,290円	43.4
外来患者1人1日当たり診療収入	12,135円	9,361円	55.8
医師1人当たり入院患者数	13.2人	8.0人	66.5
医師1人当たり外来患者数	13.9人	14.9人	48.1
推計退院患者数	3,234.4人	2,557.6人	53.7
平均在院日数*	20.2日	20.8日	50.6
病床100床当たり全職員	94.8人	105.2人	46.9
病床100床当たり医師数	6.1人	9.5人	41.5
病床100床当たり看護人員数	68.7人	65.3人	52.0
看護人員/医師人数比	7.6人	7.3人	51.2
外来/入院比	1.1人	2.0人	38.5
病床利用率(一般病床)	76.4%	70.3%	53.8
病床利用率(療養病床)	85.3%	80.7%	53.1
病床利用率(精神病床)	0.0%	64.3%	N/A
安全性の分析			
1床当たり総資産額	14,882千円	146,117千円	46.7
1床当たり剰余金・欠損金額	-1,602千円	-20,387千円	56.8
1床当たり償却資産額(取得価額)	34,990千円	353,959千円	46.5
1床当たり償却資産額(帳簿価額)	17,495千円	176,979千円	46.5
流動比率	541.3%	503.7%	50.7
流動資産回転率	2.1回	3.8回	47.5
医療収益対総資本	1.3倍	13.3倍	47.1

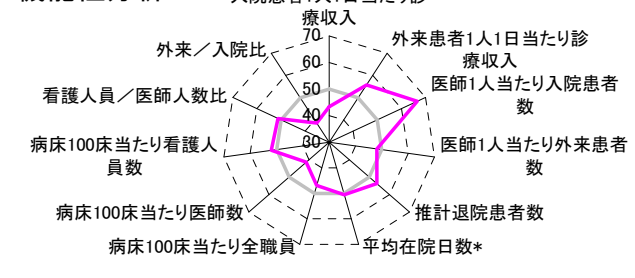
③経営指標のレーダーチャート(偏差値)



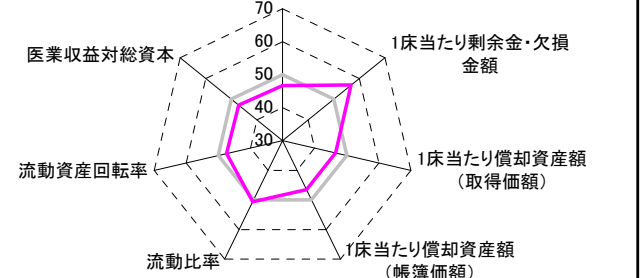
④利益構造ツリー(実数・対収益比・偏差値)



機能性分析



安全性の分析



⑤時系列分析(成長性分析)

